

報道関係各位

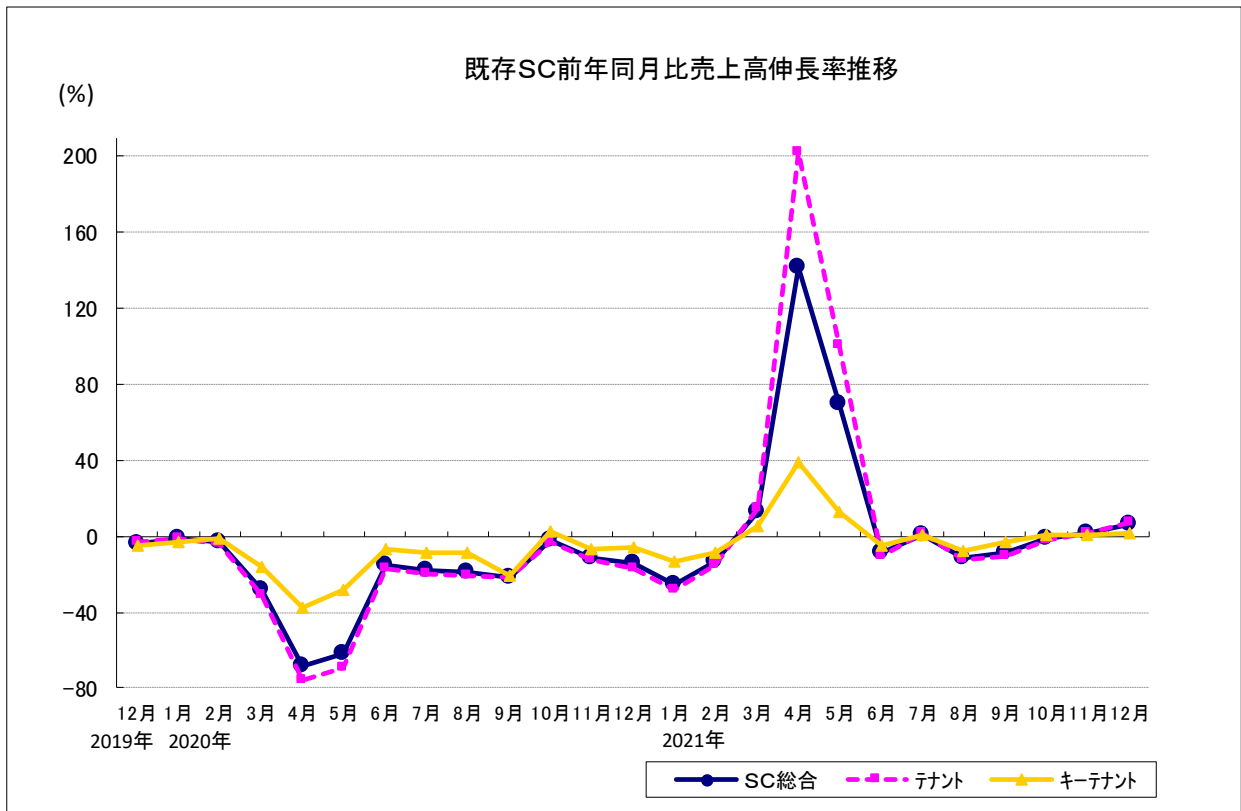
SC販売統計調査報告2021年12月

既存SC前年同月比売上高伸長率 : +6.0% (参考:前々年同月比:▲8.7%)

前月に続き、新型コロナウイルスの感染者減少に伴い、売上が回復基調に

< 2021年12月度・全体概況 >

- 12月度の既存SC売上高の前年同月比伸長率は総合で+6.0%と、2カ月連続で前年実績を上回った。
- 新型コロナウイルス感染者数の減少傾向が、クリスマスや年末といった年間の大きなモチベーション期に重なったことに加え、各SCとも積極的に販促施策を行なったことが奏功し、全ての地域で前年実績を上回った。
- 苦戦が続いていたテナントは、前年同月比伸長率+7.3%となった。特にコロナ影響を大きく受けた飲食が、制限緩和により外食需要に回復がみられ、同じく苦戦傾向にあったファッションも外出機会の回復と気温低下もあり冬物商材の動きが活発化した。
- キーテナントは、前年同月比伸長率+1.2%。美術品や宝飾・貴金属、ラグジュアリーファッションといった高額商品が好調な百貨店が主である中心地域・大都市が実績を伸ばした一方で、コロナ下の巣ごもり需要で食品の買い溜め傾向が落ち着いたGMSや食品SMが主である周辺地域は、わずかに前年実績を下回る結果となった。



以上

この件に関するお問い合わせは 情報企画部: 金田・菰田・高田
TEL: 03-5615-8524

※お手数料をおかけ致しますが、掲載紙・誌をお送りいたしますようお願い申し上げます。掲載部分をファクシミリにてお送りいただいても結構です。



一般社団法人 日本ショッピングセンター協会

広報担当: 村松・浅田・安倍

[Tel. 03-5615-8524 / Fax 03-5615-8539
Mail. pr@jcsc.or.jp]