

報道関係各位

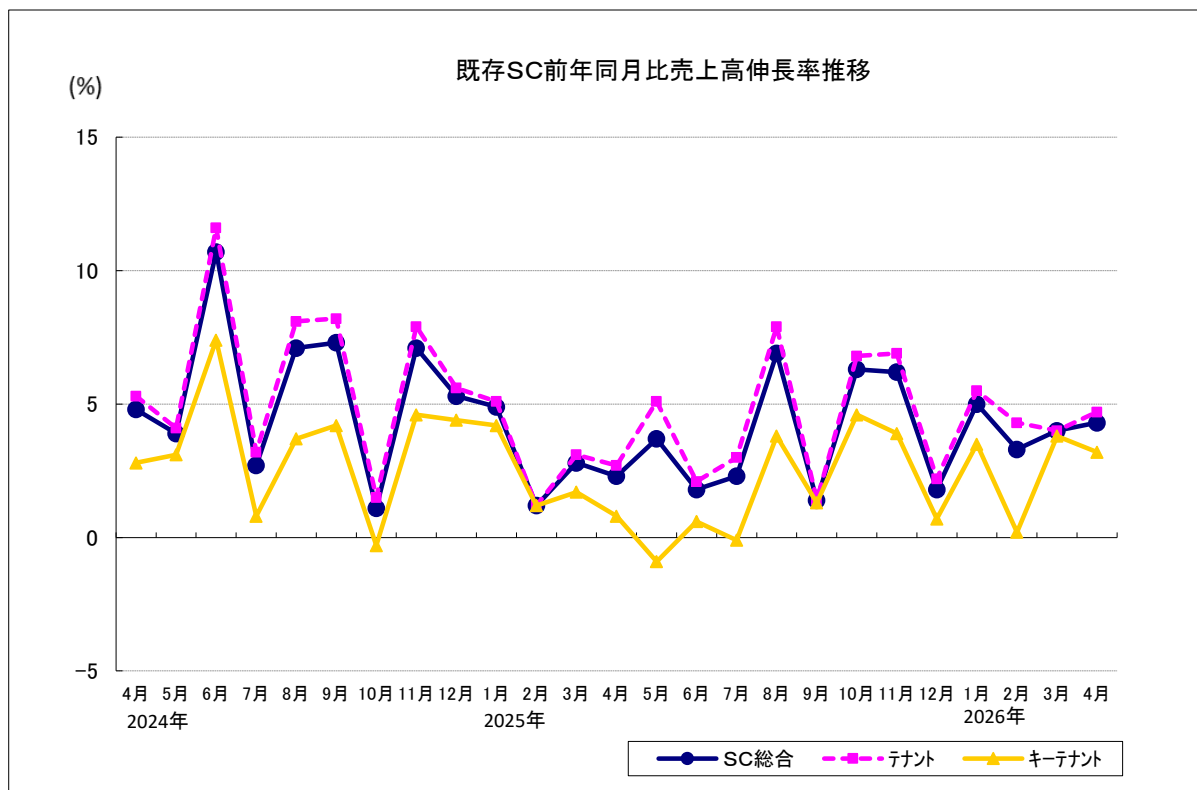
SC販売統計調査報告2026年4月

既存SC前年同月比売上高伸長率 : +4.3%

気温上昇とともに外出需要が高まり、売上伸長

< 2026年4月度・全体概況 >

- 4月度の既存SC売上高の前年同月比伸長率は、総合で+4.3%となった。
- 全国的に天候不順があったものの、気温上昇により初夏物衣料やUV対策、冷感商品などの季節商材が稼働した。新生活需要や春休み、ゴールデンウィークの外出需要も売上げにつながった。
- 立地別にみると、中心地域は総合で前年同月比伸長率+6.3%、周辺地域は同+3.6%となった。中心地域は改装やテナント入れ替え効果のあったSCが好調だった。周辺地域はインバウンドの来館のほか、イベント施策で集客効果があったSCが好調だった。
- 業種別にみると、「ファッション」は気温上昇により初夏物衣料や機能性衣料が好調だった。「雑貨」はUV対策商品や冷感商品が稼働した。「飲食」は全国的に好調で、ランチやカフェ利用が多かった。「サービス」はシネマのほか理美容や携帯電話が好調だった。



以上

この件に関するお問い合わせは 情報・リレーション部: 菺田・木口
TEL: 03-5615-8524

※お手数をおかけいたしますが、掲載紙・誌をお送りいたしますようお願い申し上げます。掲載部分をFAXにてお送りいただいても結構です。



一般社団法人 日本ショッピングセンター協会

広報担当：浅田

{ Tel. 03-5615-8524 / Fax 03-5615-8539
Mail. pr@jcsc.or.jp }