

報道関係各位

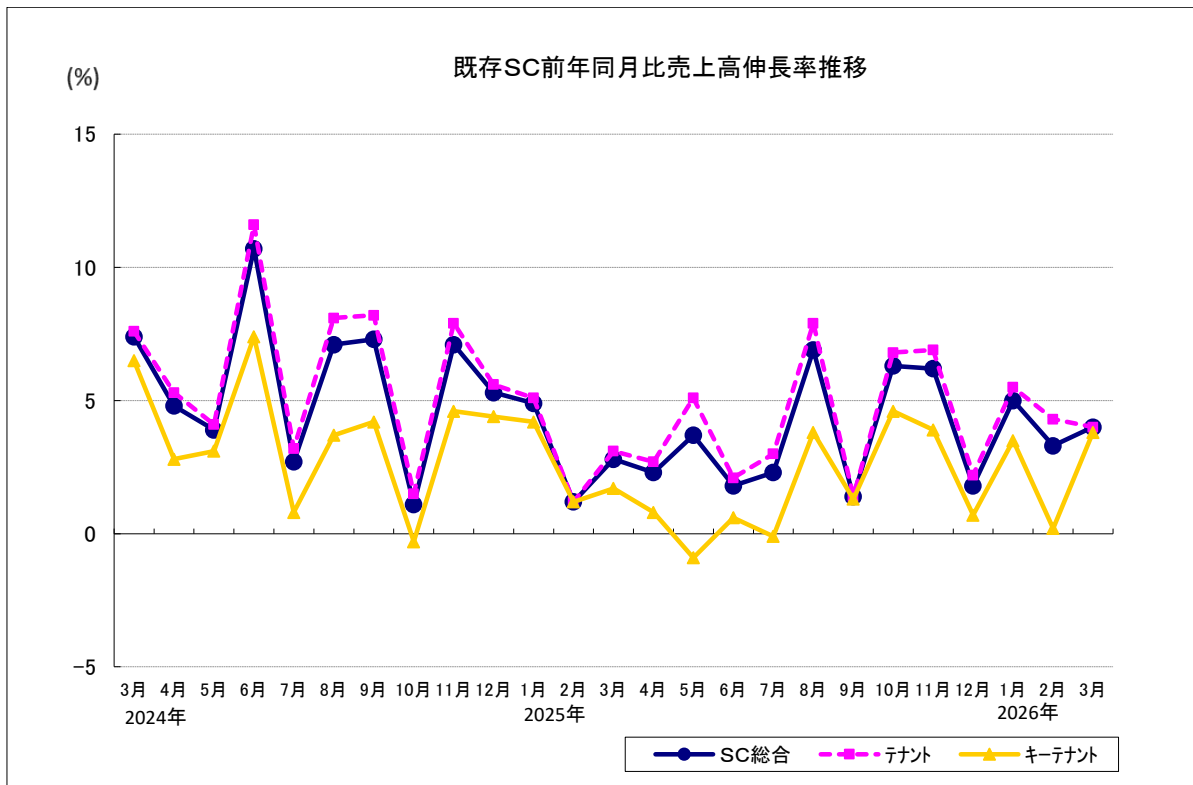
## SC販売統計調査報告2026年3月

既存SC前年同月比売上高伸長率 : +4.0%

気温上昇と春休みに入ったことで、春物衣料や新生活需要が本格化

### < 2026年3月度・全体概況 >

- 3月度の既存SC売上高の前年同月比伸長率は、総合で+4.0%となった。
- 月の後半から全国的に気温が上昇し、春休みや3連休があったことで春物衣料や新生活関連商品が稼働し、卒入学・歓送迎などのオケージョン需要も本格化した。
- 立地別にみると、中心地域は総合で前年同月比伸長率+6.0%、周辺地域は同+3.1%となった。中心地域は改装やテナント入れ替え効果のあったSCが好調だった。周辺地域はイベント施策などの集客効果があったSCが好調だった。
- 業種別にみると、「ファッション」は気温上昇により春物衣料が活発化した。「雑貨」は新生活需要で生活雑貨が好調だった。「飲食」は、国内外観光客のほか春休み中の学生や親子連れが多くみられた。「サービス」はシネマのほか理美容や携帯電話、スクールなどが好調だった。



以上

この件に関するお問い合わせは 情報・リレーション部: 菰田・木口  
TEL: 03-5615-8524

※お手数をおかけ致しますが、掲載紙・誌をお送りくださいますようお願い申し上げます。掲載部分をファクシミリにてお送りいただいても結構です。



一般社団法人 日本ショッピングセンター協会

広報担当: 浅田

{ Tel. 03-5615-8524 / Fax 03-5615-8539 }  
{ Mail. pr@jcsc.or.jp }