

SC販売統計調査報告 2025年12月

冬物衣料の不振を他業種で補い、前年を上回る

前年同月比伸長率 +1.8%

<全体概況>

- 12月度の既存SC売上高の前年同月比伸長率は、総合で+1.8%となった。
- 気温が高かったことで冬物衣料が苦戦したが、雑貨や食料品、飲食で売上げを補い前年を上回った。
- 立地別にみると、中心地域は総合で前年同月比伸長率+3.3%、周辺地域は同+1.2%となった。中心地域はリニューアルやテナント入れ替え効果のあったSCがとくに好調だった。周辺地域はテナントの退店があったSCやインバウンドの来館が減少したSCが伸び悩んだ。
- 業種別にみると、「ファッション」は気温が高かったことで冬物衣料が苦戦した。「雑貨」はキャラクター雑貨のほかギフト・年賀需要の季節商材が好調だった。「食料品」はクリスマスや正月の手土産需要が堅調だった。「飲食」は、忘年会利用などで全体的に好調だった。「サービス」は、シネマやリラクゼーションが好調だった。
- 年末年始の動向としては、レジ客数・売上高・客単価ともに前年より増加したSCが多かった。年末は、生鮮食品を中心に好調だった。年始の初売りでは、雑貨・食料品・飲食の低価格帯福袋が人気だった。

[立地別]

- 中心地域は総合で前年同月比伸長率+3.3%となった。リリニューアルやテナント入れ替え効果のあったSCがとくに好調だった。
- 周辺地域は総合で前年同月比伸長率+1.2%となった。テナントの退店があったSCやインバウンドの来館が減少したSCが伸び悩んだ。

[地域別]

- 関東は総合で前年同月比伸長率+2.6%となった。気温が高かったことで冬物衣料が苦戦したSCが多かったが、クリスマスや年末需要により食料品やギフト商材が堅調に推移したことで、館全体の売上げを支えた。
- 中部は総合で前年同月比伸長率▲0.3%となった。中心地域（+4.7%）は、テナント入れ替え効果やインバウンドの来館があった駅ビルや地下街などが好調だった。周辺地域（▲1.3%）は、前年に比べて休日日数が1日少なかった影響で、レジャー需要にも対応する広域商圏型SCが不調だった。
- 近畿は総合で前年同月比伸長率+2.5%となった。気温が高かったことで冬物衣料が伸び悩んだが、雑貨、食料品、飲食は好調で、業種間の明暗が分かれた。インバウンドについては、中国人観光客の減少はみられたものの、館全体の売上への影響はあまり大きくないとの声が多かった。
- 九州・沖縄は総合で前年同月比伸長率+2.4%となった。館の販促イベントや周辺イベントにより来館増となったSCが好調だった。冬物衣料は不調だったものの、食料品が好調との声が多かった。

[業種別]

- 「ファッション」は、気温が高めに推移したことでアウターなどの重衣料や冬物衣料が苦戦したSCが多かった。また、セール前の買い控えもみられた。
- 「雑貨」は、キャラクター雑貨のほかギフト・年賀需要の季節商材が好調だった。前月に引き続き、シール交換ブームによりファンシー雑貨が前年に比べて大幅伸長しているSCがみられた。
- 「食料品」は、クリスマスや正月の手土産需要で売上げが伸長したSCが多かった。
- 「飲食」は、新店のオープンや館周辺でのイベント開催による利用客の増加がみられたほか、忘年会需要もあり、館の売上げを牽引した。
- 「サービス」は、シネマやリラクゼーションが好調だった。

【参考】 ・2025年12月の土・日・祝日の合計8日（前年同月比▲1日）
・調査サンプル数：561SC

表-1 立地別・構成別 売上高伸長率

立 地		SC数	総 合	テナント	キー テナント
総 合		561	1.8	2.2	0.7
地 中 域 心	大都市	57	3.7	3.8	3.6
	中都市	71	2.3	2.6	▲ 0.1
	小 計	128	3.3	3.4	2.9
周 辺 地 域		433	1.2	1.7	▲ 0.2

(注)

■立地

中心地域: 人口15万人以上の各都市(東京23区を含む都市)で、
商業機能が集積した中心市街地
周辺地域: 上記以外の地域

■都市規模

大都市: 札幌・仙台・さいたま・千葉・東京区部・横浜・川崎・名古屋・
京都・大阪・神戸・広島・北九州・福岡の各市
中都市: 上記都市を除く人口15万人以上の都市

表-2 立地別・地域別 売上高伸長率

地域 立地(SC数)		総合	北海道	東北	関東	中部	北陸	近畿	中国	四国	九州・沖縄
総合	561	1.8	1.6	0.5	2.6	▲ 0.3	1.3	2.5	▲ 2.1	▲ 1.1	2.4
中心地域	128	3.3	3.5	▲ 0.1	3.0	4.7	9.0	3.6	▲ 1.1	3.7	4.9
周辺地域	433	1.2	1.0	0.7	2.4	▲ 1.3	▲ 2.0	2.0	▲ 2.4	▲ 1.2	1.9
(SC数)		561	48	30	196	63	29	99	32	21	43

(注)

■地 域

北海道: 北海道

東北: 青森県・岩手県・宮城県・秋田県・山形県・福島県

関東: 茨城県・栃木県・群馬県・埼玉県・千葉県・東京都・神奈川県・山梨県

北 陸: 新潟県・富山県・石川県・福井県

中 部: 長野県・岐阜県・静岡県・愛知県・三重県

近 畿: 滋賀県・京都府・大阪府・兵庫県・奈良県・和歌山県

中 国: 鳥取県・島根県・岡山県・広島県・山口県

四 国: 徳島県・香川県・愛媛県・高知県

九州・沖縄: 福岡県・佐賀県・長崎県・熊本県・大分県・宮崎県・鹿児島県・沖縄県

表-3 都市規模別・地域別 売上高伸長率

都 市		SC数	総 合	テナント	キーテナント
総 合		561	1.8	2.2	0.7
大 都 市	札幌市	21	2.9	4.4	▲ 0.2
	仙台市	7	▲ 2.0	▲ 2.0	*
	さいたま市	6	▲ 0.7	1.4	*
	千葉市	4	0.7	0.7	-
	東京区部	55	3.3	3.9	2.2
	横浜市	20	2.6	2.2	4.8
	川崎市	9	4.2	4.3	*
	名古屋市	13	5.2	5.5	4.0
	京都市	9	5.0	3.5	5.8
	大阪市	14	1.2	0.9	4.0
	神戸市	17	4.5	5.3	▲ 0.7
	広島市	9	▲ 5.2	▲ 5.5	▲ 3.1
	北九州市	3	▲ 1.3	▲ 0.2	▲ 2.5
	福岡市	12	5.0	5.3	2.6
小 計		199	2.8	3.0	2.3
そ の 他 の 地 域	北海道	27	▲ 0.1	0.4	▲ 0.5
	東北	23	1.7	2.5	▲ 0.2
	関東	102	2.3	2.9	▲ 0.5
	中部	50	▲ 1.6	▲ 1.4	▲ 2.5
	北陸	29	1.3	3.0	▲ 2.2
	近畿	59	1.9	2.4	0.7
	中国	23	▲ 1.1	▲ 1.1	▲ 1.2
	四国	21	▲ 1.1	▲ 1.2	▲ 0.7
	九州・沖縄	28	1.1	2.4	▲ 2.1
	小 計	362	1.1	1.6	▲ 0.7

※「その他の地域」には、大都市は含まない。

*: サンプルが少数のため個別の値は公開していない。

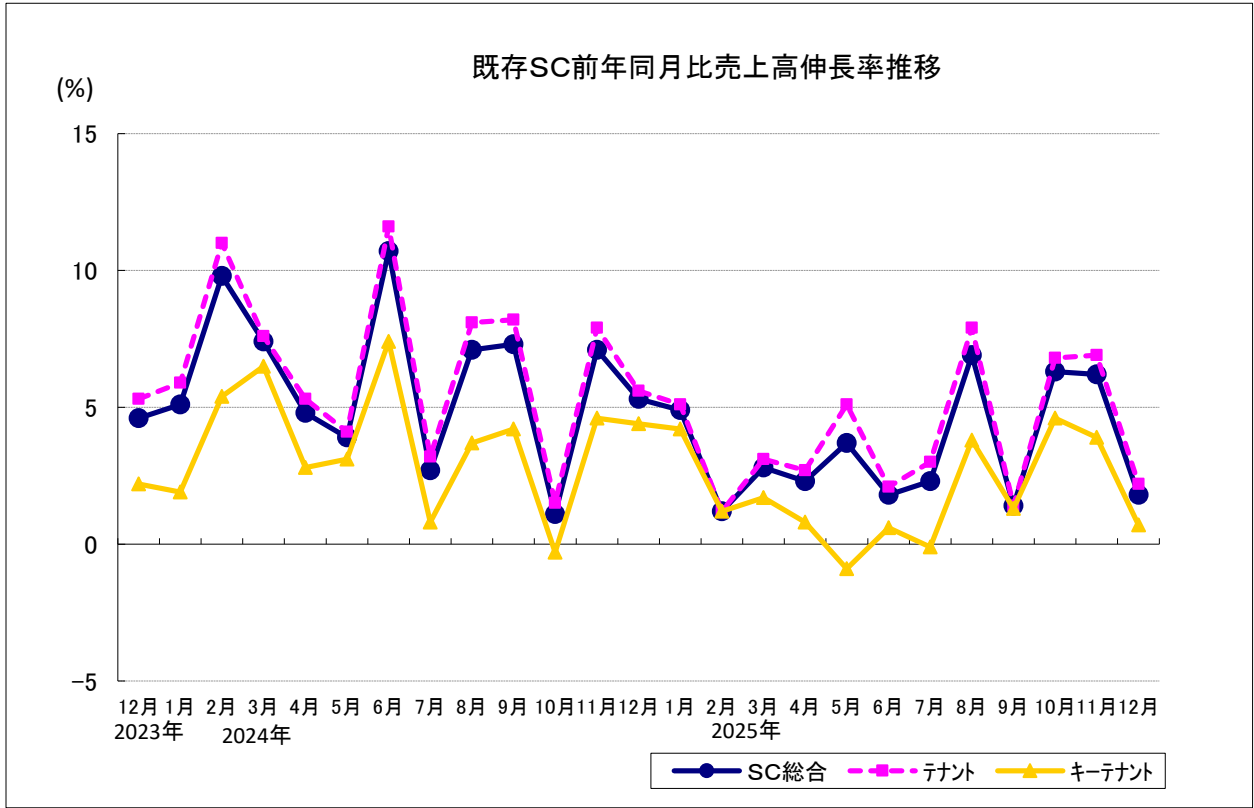
表-4 キーテナント業態別 売上高伸長率

キー業態		SC数	総合
総 合		561	1.8
核なし		261	2.4
1 核	Dpt	14	2.4
	GMS	164	0.8
	SM	54	0.5
	専門店	16	0.6
	生協	4	▲ 2.6
	小 計	252	1.1
2 核		36	2.8
3 核 以上		12	2.7

表-5 立地別SC・テナント・キーテナント効率

売上高・店舗面積 立地(SC数)			売上高		店舗面積		1SC当り売上高	坪効率	1SC当り 平均面積
			(千円)	前年比 伸長率	(実効㎡)	前年比 伸長率	(千円)	(千円)	(㎡)
SC 総合	総 合	561	874,853,383	1.8	13,119,250	0.2	1,559,453	220	23,385
	中心地域	128	272,297,588	3.3	2,258,916	0.1	2,127,325	398	17,648
	大都市	57	185,421,867	3.7	1,163,624	0.2	3,253,015	526	20,414
	中都市	71	86,875,721	2.3	1,095,292	0.0	1,223,602	262	15,427
	周辺地域	433	602,555,795	1.2	10,860,334	0.2	1,391,584	183	25,082
テナ ント	総 合	561	663,507,484	2.2	9,685,403	0.2	1,182,723	226	17,265
	中心地域	128	210,287,284	3.4	1,901,731	0.1	1,642,869	365	14,857
	大都市	57	134,355,662	3.8	933,774	0.3	2,357,117	475	16,382
	中都市	71	75,931,622	2.6	967,957	0.0	1,069,459	259	13,633
	周辺地域	433	453,220,200	1.7	7,783,672	0.2	1,046,698	192	17,976
キー テナ ント	総 合	300	211,345,899	0.7	3,433,847	0.1	704,486	203	11,446
	中心地域	27	62,010,304	2.9	357,185	▲ 0.1	2,296,678	573	13,229
	大都市	8	51,066,205	3.6	229,850	0.0	6,383,276	733	28,731
	中都市	19	10,944,099	▲ 0.1	127,335	▲ 0.3	576,005	284	6,702
	周辺地域	273	149,335,595	▲ 0.2	3,076,662	0.1	547,017	160	11,270

注:売上高(総合)は、調査対象561SCの合計値です。



既存SC売上高前年同月比伸長率の時系列データ「統計データベース」を公開中
<https://www.jcsc.or.jp/membership/statistics.html>



表-6 SC・百貨店・チェーンストア 既存売上高伸長率

		S			百貨店	チェーン ストア
		SC総合	テナント	キーテナント		
年別	00年	▲3.4	▲3.1	▲3.7	▲2.2	▲5.1
	01年	▲2.2	▲1.4	▲3.3	▲0.4	▲5.2
	02年	▲2.1	▲2.1	▲2.1	▲2.3	▲2.1
	03年	▲1.6	▲0.8	▲2.4	▲2.8	▲3.2
	04年	▲1.7	▲0.9	▲2.9	▲2.8	▲3.5
	05年	0.3	1.5	▲1.9	▲0.2	▲2.6
	06年	0.3	0.9	▲0.7	▲0.7	▲2.7
	07年	0.0	0.3	▲0.6	▲0.5	▲1.4
	08年	▲1.5	▲1.1	▲2.3	▲4.3	▲0.7
	09年	▲6.8	▲6.5	▲7.4	▲10.1	▲4.3
	10年	▲2.0	▲1.7	▲2.8	▲3.1	▲2.6
	11年	▲1.3	▲1.1	▲1.5	▲2.0	▲0.8
	12年	0.5	1.5	▲1.6	0.3	▲1.9
	13年	▲0.5	▲0.1	▲1.3	1.6	▲0.7
	14年	0.1	0.5	▲0.9	0.3	▲0.6
	15年	0.0	0.3	▲0.6	▲0.2	0.7
	16年	▲1.1	▲0.9	▲1.4	▲2.9	▲0.4
	17年	0.6	1.0	▲0.9	0.1	▲0.9
	18年	0.6	1.0	▲1.0	▲0.8	▲0.2
	19年	0.4	0.8	▲1.5	▲1.4	▲1.8
	20年	▲22.3	▲24.8	▲12.1	▲25.7	0.9
	21年	3.1	3.7	1.1	5.8	2.3
	22年	8.6	10.3	2.1	13.1	1.9
	23年	9.6	10.7	5.5	9.2	2.4
	24年	5.8	6.4	3.7	6.8	2.7
2020上半期	(1～6月)	▲30.3	▲33.8	▲16.0	▲33.9	0.4
2020下半期	(7～12月)	▲14.6	▲16.2	▲8.2	▲17.9	1.3
2021上半期	(1～6月)	9.1	10.7	3.6	10.3	1.9
2021下半期	(7～12月)	▲1.8	▲2.0	▲1.3	2.4	2.6
2022上半期	(1～6月)	9.6	11.6	2.4	15.8	2.3
2022下半期	(7～12月)	8.1	9.6	2.3	10.9	1.5
2023上半期	(1～6月)	11.1	12.4	6.0	10.8	1.4
2023下半期	(7～12月)	8.2	9.2	4.9	7.8	3.3
2024上半期	(1～6月)	6.4	7.1	3.9	11.3	3.8
2024下半期	(7～12月)	5.1	5.8	2.8	2.9	1.5
2025上半期	(1～6月)	2.7	3.1	1.1	▲3.1	2.5
2020四半期別	(1～3月)	▲11.7	▲12.9	▲7.1	▲16.8	0.8
	(4～6月)	▲48.8	▲54.7	▲24.7	▲51.7	0.1
	(7～9月)	▲19.5	▲21.1	▲13.0	▲25.6	0.4
2021四半期別	(10～12月)	▲9.9	▲11.4	▲3.6	▲10.8	2.2
	(1～3月)	▲10.3	▲11.5	▲5.4	▲8.9	0.2
	(4～6月)	42.7	53.5	14.9	44.9	3.5
2022四半期別	(7～9月)	▲6.4	▲7.3	▲3.3	▲3.4	2.5
	(10～12月)	2.2	2.6	0.5	6.9	2.6
	(1～3月)	3.0	3.7	0.6	6.4	3.9
2023四半期別	(4～6月)	17.2	21.0	3.9	26.3	0.7
	(7～9月)	11.4	13.9	2.2	17.6	1.2
	(10～12月)	5.5	6.3	2.3	6.2	1.8
2024四半期別	(1～3月)	13.2	15.4	4.7	14.6	0.3
	(4～6月)	8.5	9.5	5.0	7.3	2.6
	(7～9月)	10.7	11.8	7.0	9.8	3.9
2025四半期別	(10～12月)	6.0	6.8	3.1	6.2	2.8
	(1～3月)	7.0	7.7	4.9	10.2	5.2
	(4～6月)	6.3	6.9	4.5	12.4	1.7
2026四半期別	(7～9月)	5.6	6.5	2.8	4.0	1.2
	(10～12月)	4.6	5.0	2.9	2.0	1.8
	(1～3月)	3.0	3.2	2.4	0.2	1.0
2027四半期別	(4～6月)	2.4	3.1	0.0	▲5.7	4.0
	(7～9月)	3.4	4.0	1.6	▲1.1	2.5
出典		日本ショッピングセンター協会			百貨店協会	チェーンストア協会

		S			百貨店	チェーン ストア
		SC総合	テナント	キーテナント		
2020 月別	1月	▲1.3	▲1.0	▲2.6	▲3.1	▲2.0
	2月	▲3.3	▲3.8	▲1.4	▲12.2	4.1
	3月	▲28.0	▲30.7	▲16.3	▲33.4	0.8
	4月	▲68.8	▲76.2	▲37.2	▲72.8	▲4.5
	5月	▲61.4	▲69.1	▲28.2	▲65.6	1.3
	6月	▲15.0	▲17.1	▲7.0	▲19.1	3.4
	7月	▲17.6	▲19.9	▲8.5	▲20.3	2.6
	8月	▲18.8	▲21.1	▲9.0	▲22.0	3.3
	9月	▲21.6	▲21.9	▲20.4	▲33.6	▲4.6
	10月	▲2.4	▲3.5	2.3	▲1.7	2.8
	11月	▲11.3	▲12.5	▲6.7	▲14.3	1.2
	12月	▲14.4	▲16.6	▲5.8	▲13.7	2.7
2021 月別	1月	▲25.2	▲28.0	▲13.1	▲29.7	1.2
	2月	▲13.4	▲14.8	▲8.5	▲10.7	▲2.1
	3月	12.5	14.3	5.7	21.8	1.3
	4月	141.2	202.4	39.2	167.0	6.0
	5月	70.1	100.5	12.9	65.2	2.9
	6月	▲9.1	▲10.4	▲4.5	▲1.6	1.7
	7月	1.1	1.2	0.7	4.2	4.6
	8月	▲11.6	▲12.8	▲7.3	▲11.7	▲0.1
	9月	▲9.0	▲10.5	▲3.0	▲4.3	3.2
	10月	▲1.4	▲1.8	0.5	2.9	3.7
	11月	1.3	1.5	0.5	8.1	2.8
	12月	6.0	7.3	1.2	8.8	1.7
2022 月別	1月	11.0	12.7	4.7	15.6	4.0
	2月	▲4.4	▲4.9	▲2.4	▲0.7	6.1
	3月	2.3	2.4	1.5	4.6	1.9
	4月	12.6	15.1	3.3	19.0	2.1
	5月	29.9	36.5	8.0	57.8	6.0
	6月	10.6	13.6	0.3	11.7	▲1.0
	7月	5.5	6.8	0.7	9.6	1.8
	8月	15.8	19.0	4.1	26.1	0.6
	9月	12.7	15.3	3.1	20.2	1.1
	10月	9.2	10.7	3.1	11.4	1.6
	11月	2.3	2.5	1.2	4.5	0.8
	12月	4.9	5.4	3.0	4.0	2.7
2023 月別	1月	11.1	12.6	5.2	15.1	1.3
	2月	19.9	23.8	6.9	20.4	▲2.0
	3月	11.5	13.0	5.5	9.8	1.5
	4月	10.4	11.5	6.3	8.6	3.4
	5月	7.6	8.3	4.7	6.3	2.2
	6月	7.5	8.5	3.9	7.0	2.1
	7月	12.4	13.8	7.6	8.6	4.9
	8月	12.2	13.4	7.7	11.8	3.4
	9月	7.5	8.1	5.5	9.2	2.8
	10月	5.0	5.2	4.0	6.1	3.3
	11月	8.9	10.5	3.5	7.4	3.7
	12月	4.6	5.3	2.2	5.4	1.7
2024 月別	1月	5.1	5.9	1.9	7.1	1.9
	2月	9.8	11.0	5.4	14.0	5.5
	3月	7.4	7.6	6.5	9.9	9.3
	4月	4.8	5.3	2.8	8.9	0.4
	5月	3.9	4.1	3.1	14.4	0.1
	6月	10.7	11.6	7.4	14.0	4.7
	7月	2.7	3.2	0.8	5.5	▲1.0
	8月	7.1	8.1	3.7	3.9	3.8
	9月	7.3	8.2	4.2	2.3	1.0
	10月	1.1	1.5	▲0.3	▲0.7	▲1.3
	11月	7.1	7.9	4.6	3.4	3.5
	12月	5.3	5.6	4.4	2.8	3.0
2025 月別	1月	4.9	5.1	4.2	5.2	0.9
	2月	1.2	1.2	1.2	▲1.5	▲0.3
	3月	2.8	3.1	1.7	▲2.8	2.2
	4月	2.3	2.7	0.8	▲4.5	3.4
	5月	3.7	5.1	▲0.9	▲7.0	4.6
	6月	1.8	2.1	0.6	▲7.8	4.2
	7月	2.4	3.0	0.4	▲6.2	3.1
	8月	6.9	7.9	3.8	2.6	2.1
	9月	1.4	1.4	1.3	1.4	2.4
	10月	6.3	6.8	4.6	4.3	2.0
	11月	6.2	6.9	3.9	0.9	2.8
	12月	1.8	2.2	0.7		
出典		日本ショッピングセンター協会			百貨店協会	チェーンストア協会