

SC販売統計調査報告 2025年11月

**気温低下による冬物商材の稼働に加え、休日日数が多かったことで前年を上回る
前年同月比伸長率 +6.2%****<全体概況>**

- 11月度の既存SC売上高の前年同月比伸長率は、総合で+6.2%となった。
- 気温が低下したことで冬物商材が稼働したことに加え、前年に比べて休日日数が2日多く、3連休が2回あったことで来館者が増え、前年を上回った。
- 立地別にみると、中心地域は総合で前年同月比伸長率+5.5%、周辺地域は同+6.5%となり、立地を問わず休日日数増加により前年を上回った。中心地域は販促施策やイベント開催が来館増につながった。周辺地域はレジャー需要にも対応する広域商圈型SCがとくに好調だった。
- 業種別にみると、「ファッション」は気温低下により冬物衣料が稼働した。「雑貨」は保湿・防寒アイテムのほか、キャラクター雑貨やファンシー雑貨が好調だった。「食料品」はクリスマス関連商品やお歳暮需要が堅調だった。「飲食」は、季節メニューの稼働や忘年会利用が売上げにつながった。「サービス」は、美容やリラクゼーションが好調だった。

[立地別]

- 中心地域は総合で前年同月比伸長率+5.5%となった。休日日数が多かったことに加え、各店舗のブラックフライデーセールや館のポイント施策、イベント実施により、来館増となったSCが多かった。
- 周辺地域は総合で前年同月比伸長率+6.5%となった。前年に比べて休日日数が2日多く、3連休が2回あったことでレジャー需要にも対応する広域商圈型SCがとくに好調だった。館の周年イベントによる来館増もみられた。

[地域別]

- 関東は総合で前年同月比伸長率+5.3%となった。各店舗によるブラックフライデーセールや館のポイント施策により売上増となったSCが多かった。気温低下に伴いアウターや防寒アイテム、クリスマス関連商品が好調だった。
- 中部は総合で前年同月比伸長率+7.3%となった。ブラックフライデーセールや館のポイント施策があったSCが好調だった。観光地のSCでは旅行客の来館が多くみられた。
- 近畿は総合で前年同月比伸長率+8.0%となった。月前半は気温が高かったものの、後半からの気温低下により冬物衣料が稼働した。館の周年イベントやポイント施策、クリスマス装飾により来館増となったSCがみられた。中国の渡航自粛要請については、一部インバウンド需要の高い店舗では影響がみられたものの、館全体への影響はあまり大きくないとの声が多かった。
- 九州・沖縄は総合で前年同月比伸長率+9.5%となり、他地域と比較して最も伸長率が高かった。国内外旅行客の来館があったSCや、レジャー需要にも対応する広域商圈型SCがとくに好調だった。館の周年イベントやクリスマス装飾も集客に寄与した。

[業種別]

- 「ファッション」は、気温低下によりアウターや厚手のニットなどの冬物衣料が稼働したほか、大型店のセールや各店舗のブラックフライデーセール、館のポイント施策などが売上げを後押しした。
- 「雑貨」は、気温低下により保湿・防寒アイテムが好調だった。また、キャラクター雑貨のほか、シール交換ブームによりファンシー雑貨が好調なSCもみられた。
- 「食料品」は、クリスマス関連商品やお歳暮需要が堅調との声が多かった。一方、物価高による買い控えがみられるとの声も聞かれた。
- 「飲食」は、クリスマススイーツなどの季節メニューの稼働や忘年会利用が売上げにつながった。新店のオープンや館周辺でのイベント開催により飲食利用が増えたSCもみられた。
- 「サービス」は、美容やリラクゼーションが好調だった。

【参考】 ・2025年11月の土・日・祝日の合計12日（前年同月比+2日）
・調査サンプル数：566SC

表-1 立地別・構成別 売上高伸長率

立地	SC数	総合	テナント	キーテナント	
総合	566	6.2	6.9	3.9	
地中 域心	大都市	60	5.8	7.0	2.4
	中都市	73	4.8	5.1	2.2
	小計	133	5.5	6.3	2.3
周辺地域	433	6.5	7.2	4.5	

(注)

■立地

中心地域:人口15万人以上の各都市(東京23区を含む都市)で、
商業機能が集積した中心市街地
周辺地域:上記以外の地域

■都市規模

大都市:札幌・仙台・さいたま・千葉・東京区部・横浜・川崎・名古屋・
京都・大阪・神戸・広島・北九州・福岡の各市
中都市:上記都市を除く人口15万人以上の都市

表-2 立地別・地域別 売上高伸長率

立地(SC数)	地域										
	総合	北海道	東北	関東	中部	北陸	近畿	中国	四国	九州・ 沖縄	
総合	566	6.2	2.9	4.6	5.3	7.3	6.6	8.0	5.2	4.5	9.5
中心地域	133	5.5	3.7	2.6	4.8	8.1	12.1	6.5	2.5	15.3	7.9
周辺地域	433	6.5	2.7	5.4	5.7	7.2	4.3	8.6	5.9	4.3	9.8
(SC数)	566	48	31	206	64	28	98	30	19	42	

(注) ■地域

北海道:北海道
東 北:青森県・岩手県・宮城県・秋田県・山形県・福島県
関 東:茨城県・栃木県・群馬県・埼玉県・千葉県・東京都・神奈川県・山梨県
北 陸:新潟県・富山県・石川県・福井県
中 部:長野県・岐阜県・静岡県・愛知県・三重県
近 畿:滋賀県・京都府・大阪府・兵庫県・奈良県・和歌山県
中 国:鳥取県・島根県・岡山県・広島県・山口県
四 国:徳島県・香川県・愛媛県・高知県
九州・沖縄:福岡県・佐賀県・長崎県・熊本県・大分県・宮崎県・鹿児島県・沖縄県

表-3 都市規模別・地域別 売上高伸長率

都 市	SC数	総合	テナント	キーテナント	
総合	566	6.2	6.9	3.9	
大 都 市	札幌市	21	1.8	2.0	1.3
	仙台市	7	6.1	6.0	*
	さいたま市	6	1.9	3.1	*
	千葉市	4	4.3	4.3	-
	東京区部	57	5.6	6.8	2.8
	横浜市	21	3.6	4.0	0.7
	川崎市	9	6.5	6.9	*
	名古屋市	13	10.2	9.6	12.6
	京都市	9	5.0	7.2	3.6
	大阪市	16	7.4	7.4	7.4
	神戸市	16	11.1	12.2	3.5
	広島市	9	0.1	0.0	1.1
	北九州市	3	3.4	4.1	2.7
	福岡市	12	9.1	9.6	4.7
小計	203	5.6	6.4	2.9	
そ の 他 の 地 域	北海道	27	4.4	6.6	2.3
	東北	24	4.0	3.5	5.2
	関東	109	5.9	6.3	3.7
	中部	51	6.8	7.3	4.0
	北陸	28	6.6	7.8	4.1
	近畿	57	8.4	9.1	6.4
	中国	21	7.1	6.6	8.6
	四国	19	4.5	3.8	6.8
	九州・沖縄	27	10.2	12.9	3.1
小計	363	6.7	7.4	4.6	

※「その他の地域」には、大都市は含まない。

*:サンプルが少数のため個別の値は公開していない。

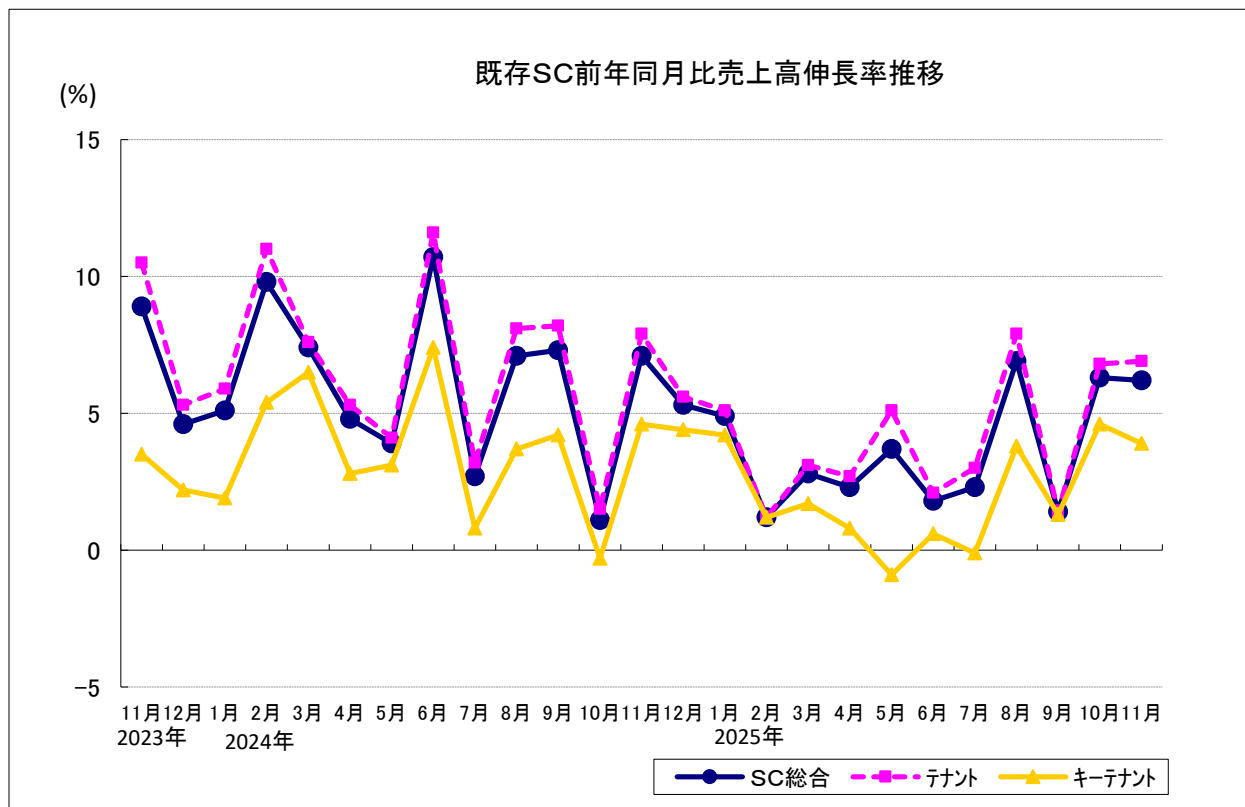
表-4 キーテナント業態別 売上高伸長率

キー業態	SC数	総合	
総合	566	6.2	
核なし	268	7.3	
1 核	Dpt	14	2.4
	GMS	165	6.3
	SM	55	3.9
	専門店	12	4.9
	生協	4	▲ 2.7
	小計	250	4.9
2 核	37	6.7	
3 核以上	11	4.7	

表-5 立地別SC・テナント・キーテナント効率

立地(SC数)	売上高・店舗面積	売上高		店舗面積		1SC当り売上高 (千円)	坪効率 (千円)	1SC当り 平均面積 (㎡)	
		(千円)	前年比 伸長率	(実効㎡)	前年比 伸長率				
SC 総合	総合	566	772,570,861	6.2	12,882,312	0.2	1,364,966	198	22,760
	中心地域	133	239,252,455	5.5	2,275,309	0.4	1,798,891	347	17,108
	大都市	60	163,483,723	5.8	1,197,014	0.5	2,724,729	451	19,950
	中都市	73	75,768,732	4.8	1,078,295	0.2	1,037,928	232	14,771
	周辺地域	433	533,318,406	6.5	10,607,003	0.2	1,231,682	166	24,497
テナント	総合	566	594,035,096	6.9	9,486,341	0.3	1,049,532	207	16,760
	中心地域	133	190,130,130	6.3	1,927,618	0.4	1,429,550	325	14,493
	大都市	60	123,070,228	7.0	967,164	0.6	2,051,170	420	16,119
	中都市	73	67,059,902	5.1	960,454	0.3	918,629	230	13,157
	周辺地域	433	403,904,966	7.2	7,558,723	0.2	932,806	176	17,457
キー テナント	総合	298	178,535,765	3.9	3,395,971	0.1	599,113	173	11,396
	中心地域	27	49,122,325	2.3	347,691	▲ 0.1	1,819,345	466	12,877
	大都市	8	40,413,495	2.4	229,850	0.0	5,051,687	580	28,731
	中都市	19	8,708,830	2.2	117,841	▲ 0.3	458,359	244	6,202
	周辺地域	271	129,413,440	4.5	3,048,280	0.1	477,540	140	11,248

注:売上高(総合)は、調査対象566SCの合計値です。



既存SC売上高前年同月比伸長率の時系列データ「統計データベース」を公開中
<https://www.jcsc.or.jp/membership/statistics.html>



表-6 SC・百貨店・チェーンストア 既存売上高伸長率

		S			C		百貨店	チェーンストア	
		SC総合	テナント	キーテナント	テナント	キーテナント			
年別	00年	▲3.4	▲3.1	▲3.7	▲2.2	▲5.1			
	01年	▲2.2	▲1.4	▲3.3	▲0.4	▲5.2			
	02年	▲2.1	▲2.1	▲2.1	▲2.3	▲2.1			
	03年	▲1.6	▲0.8	▲2.4	▲2.8	▲3.2			
	04年	▲1.7	▲0.9	▲2.9	▲2.8	▲3.5			
	05年	0.3	1.5	▲1.9	▲0.2	▲2.6			
	06年	0.3	0.9	▲0.7	▲0.7	▲2.7			
	07年	0.0	0.3	▲0.6	▲0.5	▲1.4			
	08年	▲1.5	▲1.1	▲2.3	▲4.3	▲0.7			
	09年	▲6.8	▲6.5	▲7.4	▲10.1	▲4.3			
	10年	▲2.0	▲1.7	▲2.8	▲3.1	▲2.6			
	11年	▲1.3	▲1.1	▲1.5	▲2.0	▲0.8			
	12年	0.5	1.5	▲1.6	0.3	▲1.9			
	13年	▲0.5	▲0.1	▲1.3	1.6	▲0.7			
	14年	0.1	0.5	▲0.9	0.3	▲0.6			
	15年	0.0	0.3	▲0.6	▲0.2	0.7			
	16年	▲1.1	▲0.9	▲1.4	▲2.9	▲0.4			
	17年	0.6	1.0	▲0.9	0.1	▲0.9			
	18年	0.6	1.0	▲1.0	▲0.8	▲0.2			
	19年	0.4	0.8	▲1.5	▲1.4	▲1.8			
	20年	▲22.3	▲24.8	▲12.1	▲25.7	0.9			
	21年	3.1	3.7	1.1	5.8	2.3			
	22年	8.6	10.3	2.1	13.1	1.9			
	23年	9.6	10.7	5.5	9.2	2.4			
24年	5.8	6.4	3.7	6.8	2.7				
2020上半期	(1～6月)	▲30.3	▲33.8	▲16.0	▲33.9	0.4			
2020下半期	(7～12月)	▲14.6	▲16.2	▲8.2	▲17.9	1.3			
2021上半期	(1～6月)	9.1	10.7	3.6	10.3	1.9			
2021下半期	(7～12月)	▲1.8	▲2.0	▲1.3	2.4	2.6			
2022上半期	(1～6月)	9.6	11.6	2.4	15.8	2.3			
2022下半期	(7～12月)	8.1	9.6	2.3	10.9	1.5			
2023上半期	(1～6月)	11.1	12.4	6.0	10.8	1.4			
2023下半期	(7～12月)	8.2	9.2	4.9	7.8	3.3			
2024上半期	(1～6月)	6.4	7.1	3.9	11.3	3.8			
2024下半期	(7～12月)	5.1	5.8	2.8	2.9	1.5			
2025上半期	(1～6月)	2.7	3.1	1.1	▲3.1	2.5			
2020四半期別	(1～3月)	▲11.7	▲12.9	▲7.1	▲16.8	0.8			
	(4～6月)	▲48.8	▲54.7	▲24.7	▲51.7	0.1			
	(7～9月)	▲19.5	▲21.1	▲13.0	▲25.6	0.4			
	(10～12月)	▲9.9	▲11.4	▲3.6	▲10.8	2.2			
2021四半期別	(1～3月)	▲10.3	▲11.5	▲5.4	▲8.9	0.2			
	(4～6月)	42.7	53.5	14.9	44.9	3.5			
	(7～9月)	▲6.4	▲7.3	▲3.3	▲3.4	2.5			
2022四半期別	(10～12月)	2.2	2.6	0.5	6.9	2.6			
	(1～3月)	3.0	3.7	0.6	6.4	3.9			
	(4～6月)	17.2	21.0	3.9	26.3	0.7			
	(7～9月)	11.4	13.9	2.2	17.6	1.2			
2023四半期別	(10～12月)	5.5	6.3	2.3	6.2	1.8			
	(1～3月)	13.2	15.4	4.7	14.6	0.3			
	(4～6月)	8.5	9.5	5.0	7.3	2.6			
	(7～9月)	10.7	11.8	7.0	9.8	3.9			
2024四半期別	(10～12月)	6.0	6.8	3.1	6.2	2.8			
	(1～3月)	7.0	7.7	4.9	10.2	5.2			
	(4～6月)	6.3	6.9	4.5	12.4	1.7			
	(7～9月)	5.6	6.5	2.8	4.0	1.2			
2025四半期別	(10～12月)	4.6	5.0	2.9	2.0	1.8			
	(1～3月)	3.0	3.2	2.4	0.2	1.0			
	(4～6月)	2.4	3.1	0.0	▲5.7	4.0			
	(7～9月)	3.4	4.0	1.6	▲1.1	2.5			
出典	日本ショッピングセンター協会					百貨店協会	チェーンストア協会		

		S			C		百貨店	チェーンストア	
		SC総合	テナント	キーテナント	テナント	キーテナント			
2020月別	1月	▲1.3	▲1.0	▲2.6	▲3.1	▲2.0			
	2月	▲3.3	▲3.8	▲1.4	▲12.2	4.1			
	3月	▲28.0	▲30.7	▲16.3	▲33.4	0.8			
	4月	▲68.8	▲76.2	▲37.2	▲72.8	▲4.5			
	5月	▲61.4	▲69.1	▲28.2	▲65.6	1.3			
	6月	▲15.0	▲17.1	▲7.0	▲19.1	3.4			
	7月	▲17.6	▲19.9	▲8.5	▲20.3	2.6			
	8月	▲18.8	▲21.1	▲9.0	▲22.0	3.3			
	9月	▲21.6	▲21.9	▲20.4	▲33.6	▲4.6			
	10月	▲2.4	▲3.5	2.3	▲1.7	2.8			
	11月	▲11.3	▲12.5	▲6.7	▲14.3	1.2			
	12月	▲14.4	▲16.6	▲5.8	▲13.7	2.7			
2021月別	1月	▲25.2	▲28.0	▲13.1	▲29.7	1.2			
	2月	▲13.4	▲14.8	▲8.5	▲10.7	▲2.1			
	3月	12.5	14.3	5.7	21.8	1.3			
	4月	141.2	202.4	39.2	167.0	6.0			
	5月	70.1	100.5	12.9	65.2	2.9			
	6月	▲9.1	▲10.4	▲4.5	▲1.6	1.7			
	7月	1.1	1.2	0.7	4.2	4.6			
	8月	▲11.6	▲12.8	▲7.3	▲11.7	▲0.1			
	9月	▲9.0	▲10.5	▲3.0	▲4.3	3.2			
	10月	▲1.4	▲1.8	0.5	2.9	3.7			
	11月	1.3	1.5	0.5	8.1	2.8			
	12月	6.0	7.3	1.2	8.8	1.7			
2022月別	1月	11.0	12.7	4.7	15.6	4.0			
	2月	▲4.4	▲4.9	▲2.4	▲0.7	6.1			
	3月	2.3	2.4	1.5	4.6	1.9			
	4月	12.6	15.1	3.3	19.0	2.1			
	5月	29.9	36.5	8.0	57.8	6.0			
	6月	10.6	13.6	0.3	11.7	▲1.0			
	7月	5.5	6.8	0.7	9.6	1.8			
	8月	15.8	19.0	4.1	26.1	0.6			
	9月	12.7	15.3	3.1	20.2	1.1			
	10月	9.2	10.7	3.1	11.4	1.6			
	11月	2.3	2.5	1.2	4.5	0.8			
	12月	4.9	5.4	3.0	4.0	2.7			
2023月別	1月	11.1	12.6	5.2	15.1	1.3			
	2月	19.9	23.8	6.9	20.4	▲2.0			
	3月	11.5	13.0	5.5	9.8	1.5			
	4月	10.4	11.5	6.3	8.6	3.4			
	5月	7.6	8.3	4.7	6.3	2.2			
	6月	7.5	8.5	3.9	7.0	2.1			
	7月	12.4	13.8	7.6	8.6	4.9			
	8月	12.2	13.4	7.7	11.8	3.4			
	9月	7.5	8.1	5.5	9.2	2.8			
	10月	5.0	5.2	4.0	6.1	3.3			
	11月	8.9	10.5	3.5	7.4	3.7			
	12月	4.6	5.3	2.2	5.4	1.7			
2024月別	1月	5.1	5.9	1.9	7.1	1.9			
	2月	9.8	11.0	5.4	14.0	5.5			
	3月	7.4	7.6	6.5	9.9	9.3			
	4月	4.8	5.3	2.8	8.9	0.4			
	5月	3.9	4.1	3.1	14.4	0.1			
	6月	10.7	11.6	7.4	14.0	4.7			
	7月	2.7	3.2	0.8	5.5	▲1.0			
	8月	7.1	8.1	3.7	3.9	3.8			
	9月	7.3	8.2	4.2	2.3	1.0			
	10月	1.1	1.5	▲0.3	▲0.7	▲1.3			
	11月	7.1	7.9	4.6	3.4	3.5			
	12月	5.3	5.6	4.4	2.8	3.0			
2025月別	1月	4.9	5.1	4.2	▲1.5	▲0.3			
	2月	1.2	1.2	1.2	▲2.8	2.2			
	3月	2.8	3.1	1.7	▲4.5	3.4			
	4月	2.3	2.7	0.8	▲7.0	4.6			
	5月	3.7	5.1	▲0.9	▲7.8	4.2			
	6月	1.8	2.1	0.6	▲6.2	3.1			
	7月	2.4	3.0	0.4	2.6	2.1			
	8月	6.9	7.9	3.8	1.4	2.4			
	9月	1.4	1.4	1.3	4.3	2.0			
	10月	6.3	6.8	4.6	2.8	2.8			
	11月	6.2	6.9	3.9					
出典	日本ショッピングセンター協会					百貨店協会	チェーンストア協会		