

2025年12月25日
SCプレスリリース2025第21

報道関係各位

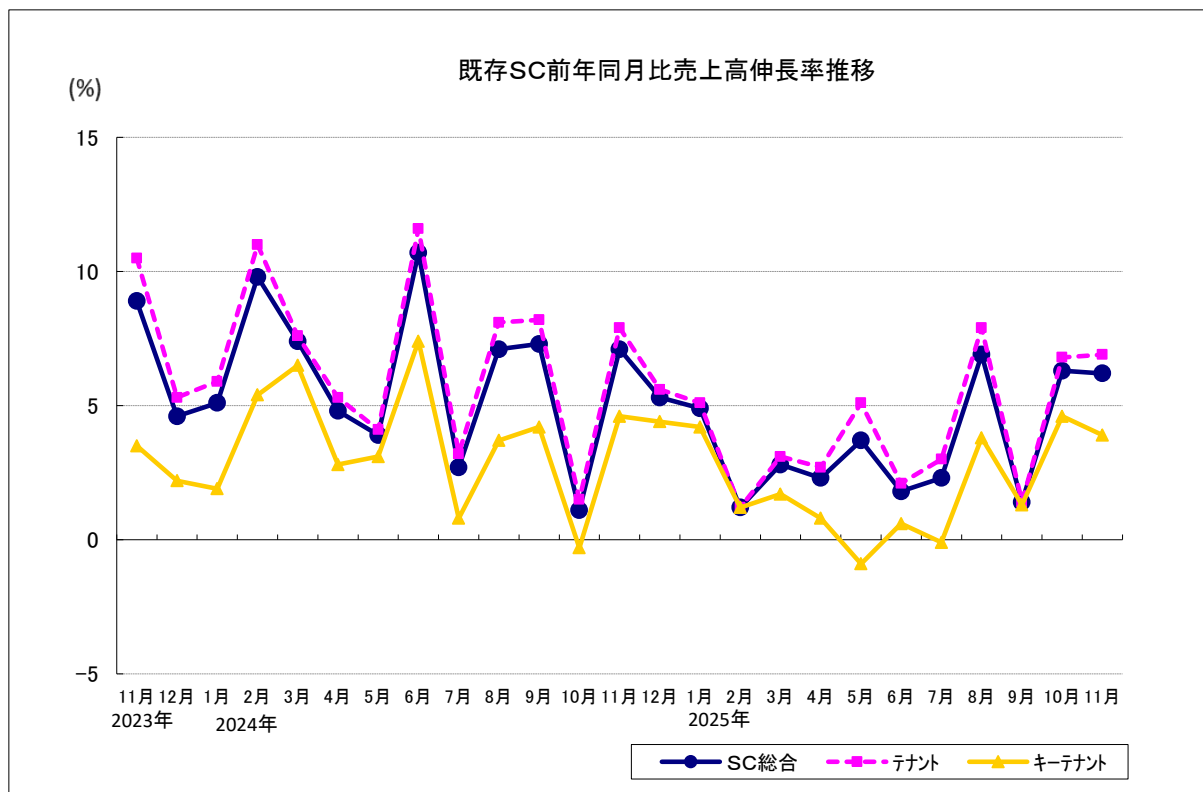
SC販売統計調査報告2025年11月

既存SC前年同月比売上高伸長率 : +6.2%

気温低下による冬物商材の稼働に加え、休日日数が多かったことで前年を上回る

< 2025年11月度・全体概況 >

- 11月度の既存SC売上高の前年同月比伸長率は、総合で+6.2%となった。
- 気温が低下したことで冬物商材が稼働したことに加え、前年に比べて休日日数が2日多く、3連休が2回あったことで来館者が増え、前年を上回った。
- 立地別にみると、中心地域は総合で前年同月比伸長率+5.5%、周辺地域は同+6.5%となり、立地を問わず休日日数増加により前年を上回った。中心地域は販促施策やイベント開催が来館増につながった。周辺地域はレジャー需要にも対応する広域商圈型SCがとくに好調だった。
- 業種別にみると、「ファッション」は気温低下により冬物衣料が稼働した。「雑貨」は保湿・防寒アイテムのほか、キャラクター雑貨やファンシー雑貨が好調だった。「食料品」はクリスマス関連商品やお歳暮需要が堅調だった。「飲食」は、季節メニューの稼働や忘年会利用が売上げにつながった。「サービス」は、美容やリラクゼーションが好調だった。



以上

この件に関するお問い合わせは 情報・リレーション部: 菰田・木口
TEL: 03-5615-8524

※お手数料をおかけ致しますが、掲載紙・誌をお送りくださいますようお願い申し上げます。掲載部分をファクシミリにてお送りいただいても結構です。



一般社団法人 日本ショッピングセンター協会

広報担当: 浅田・高橋

Tel. 03-5615-8524 / Fax 03-5615-8539
Mail. pr@jcsc.or.jp