

## SC販売統計調査報告 2024年12月

## 気温低下により冬物商材が好調。館の販促施策やプレセールも後押し

前年同月比伸長率 +5.3%

## &lt;全体概況&gt;

- 12月度の既存SC売上高の前年同月比伸長率は、総合で+5.3%となった。
- 気温が低下したことに加え、館の販促施策やプレセールにより冬物商材が好調だった。
- 立地別にみると、中心地域は総合で+7.5%、周辺地域は同+4.2%となった。中心地域は大都市を中心にインバウンド客による高単価商材が稼働し、売上げを押し上げた。周辺地域はテナントの新規出店があったSCや、レジャー需要にも対応する広域商圈型SCが好調だった。
- 業種別にみると、「ファッション」は気温低下が進んだことでアウターなどの重衣料のほか、マフラーやタイツなどの防寒アイテムが稼働した。「その他物販」はキャラクター雑貨のほか、化粧品やクリスマスギフトが好調だった。「食料品」はクリスマス需要や、年末のまとめ買い需要がみられた。「飲食」は国内外観光客や帰省客の来館、忘年会需要があったSCで好調だった。
- 年末年始の動向としては、レジ客数・売上高・客単価ともに前年より増加したSCが多く、とくに大晦日は生鮮食品が盛況だった。年末は、大晦日に館全体や一部テナントで時短営業とするSCがみられた。年始の初売りでは食物販の福袋が人気だった。

## [立地別]

- 中心地域・大都市は総合で前年同月比伸長率+9.5%となった。駅ビルや地下街、繁華街のSCなど、インバウンド客などの来館が多かったSCが高単価商材の稼働でとくに好調だった。
- 中心地域・中都市は総合で前年同月比伸長率+3.4%となった。テナントの新規出店があったSCが好調だった。
- 周辺地域は総合で前年同月比伸長率+4.2%となった。テナントの新規出店があったSCやレジャー需要にも対応する広域商圈型SCが好調だった。

## [地域別]

- 北海道は総合で前年同月比伸長率+2.4%、東北は同+3.0%となった。降雪があった地域ではアウターなどの重衣料や雪用の靴が高稼働した。一方、降雪量の多かった地域では交通障害などもあり、買い物のための外出が難しいとの声も聞かれた。
- 関東は総合で前年同月比伸長率+5.0%、中部は同+7.3%、近畿は同+5.9%となった。駅ビルや地下街のほか、インバウンド客の来館があったSCやレジャー需要にも対応する広域商圈型SCが好調だった。気温が下がったことでアウターなどの重衣料が稼働した。また、館のポイント施策やプレセールの実施、東京都ではQRコード決済の還元キャンペーンが売上げを押し上げた。
- 九州・沖縄は総合で前年同月比伸長率+8.2%となり、他地域と比較してもっとも伸長率が高かった。週末催事があったSCやインバウンド客の来館があったSCがとくに好調だった。気温が下がったことに加えてアパレルのプレセール実施により、冬物衣料の稼働が進んだ。

## [業種別]

- 「ファッション」は、気温低下が進んだことで冬物商材が稼働した。アウターなどの重衣料のほか、マフラーやタイツなどの防寒アイテムも好調だった。北海道や東北など降雪のあった地域では雪用のブーツや長靴などが高稼働した。
- 「その他物販」は、インバウンド客を中心にキャラクター雑貨が人気だったほか、クリスマスのギフト需要としてアクセサリなどが稼働した。季節限定のコスメなど化粧品も好調だった。
- 「食料品」は、クリスマスが平日だったことにより、ケーキやオードブルなど自宅で楽しめる食材に動きがみられた。年末にかけては、正月向けのまとめ買い需要が高かった。
- 「飲食」は、国内外観光客や帰省客、家族連れなどのグループ客の来館、忘年会需要があったSCで好調だった。クリスマスの時期は平日だったことで盛り上がり欠けたとの声が聞かれた。

【参考】 ・2024年12月の土・日・祝日の合計9日（前年同月比▲1日）  
・調査サンプル数：513SC

表-1 立地別・構成別 売上高伸長率

立地	SC数	総合	テナント	キーテナント	
総合	513	5.3	5.6	4.4	
地中 域心	大都市	62	9.5	8.6	12.3
	中都市	68	3.4	3.3	4.1
	小計	130	7.5	6.7	10.6
周辺地域	383	4.2	5.0	1.9	

(注)

■立地

中心地域:人口15万人以上の各都市(東京23区を含む都市)で、  
商業機能が集積した中心市街地  
周辺地域:上記以外の地域

■都市規模

大都市:札幌・仙台・さいたま・千葉・東京区部・横浜・川崎・名古屋・  
京都・大阪・神戸・広島・北九州・福岡の各市  
中都市:上記都市を除く人口15万人以上の都市

表-2 立地別・地域別 売上高伸長率

立地(SC数)	地域										
	総合	北海道	東北	関東	中部	北陸	近畿	中国	四国	九州・ 沖縄	
総合	513	5.3	2.4	3.0	5.0	7.3	4.6	5.9	3.4	3.0	8.2
中心地域	130	7.5	10.8	4.5	6.8	5.7	4.2	11.4	4.5	4.4	7.1
周辺地域	383	4.2	0.1	2.3	3.8	7.7	4.8	3.1	3.1	3.0	8.5
(SC数)	513	46	28	201	56	28	89	25	11	29	

(注) ■地域

北海道:北海道  
東 北:青森県・岩手県・宮城県・秋田県・山形県・福島県  
関 東:茨城県・栃木県・群馬県・埼玉県・千葉県・東京都・神奈川県・山梨県  
北 陸:新潟県・富山県・石川県・福井県  
中 部:長野県・岐阜県・静岡県・愛知県・三重県  
近 畿:滋賀県・京都府・大阪府・兵庫県・奈良県・和歌山県  
中 国:鳥取県・島根県・岡山県・広島県・山口県  
四 国:徳島県・香川県・愛媛県・高知県  
九州・沖縄:福岡県・佐賀県・長崎県・熊本県・大分県・宮崎県・鹿児島県・沖縄県

表-3 都市規模別・地域別 売上高伸長率

都 市	SC数	総合	テナント	キーテナント	
総合	513	5.3	5.6	4.4	
大 都 市	札幌市	19	4.3	6.4	0.7
	仙台市	7	5.9	5.9	-
	さいたま市	6	0.3	2.1	*
	千葉市	6	6.2	6.2	-
	東京区部	56	8.7	7.7	10.7
	横浜市	21	3.2	3.7	▲0.2
	川崎市	9	3.7	4.2	*
	名古屋市	12	6.1	6.9	2.9
	京都市	8	12.0	11.5	12.2
	大阪市	15	10.2	11.4	1.9
	神戸市	14	2.9	4.0	▲2.0
	広島市	5	9.6	9.7	*
	北九州市	2	*	*	*
	福岡市	11	10.5	11.0	4.7
小計	191	7.0	6.9	7.1	
そ の 他 の 地 域	北海道	27	0.1	2.7	▲2.0
	東北	21	1.6	2.0	0.6
	関東	103	3.2	3.1	3.2
	中部	44	7.7	8.5	2.8
	北陸	28	4.6	4.7	4.4
	近畿	52	3.3	4.0	1.6
	中国	20	2.2	2.8	0.6
	四国	11	3.0	2.9	3.2
九州・沖縄	16	6.6	7.9	2.9	
小計	322	3.8	4.4	2.0	

※「その他の地域」には、大都市は含まない。

\*:サンプルが少数のため個別の値は公開していない。

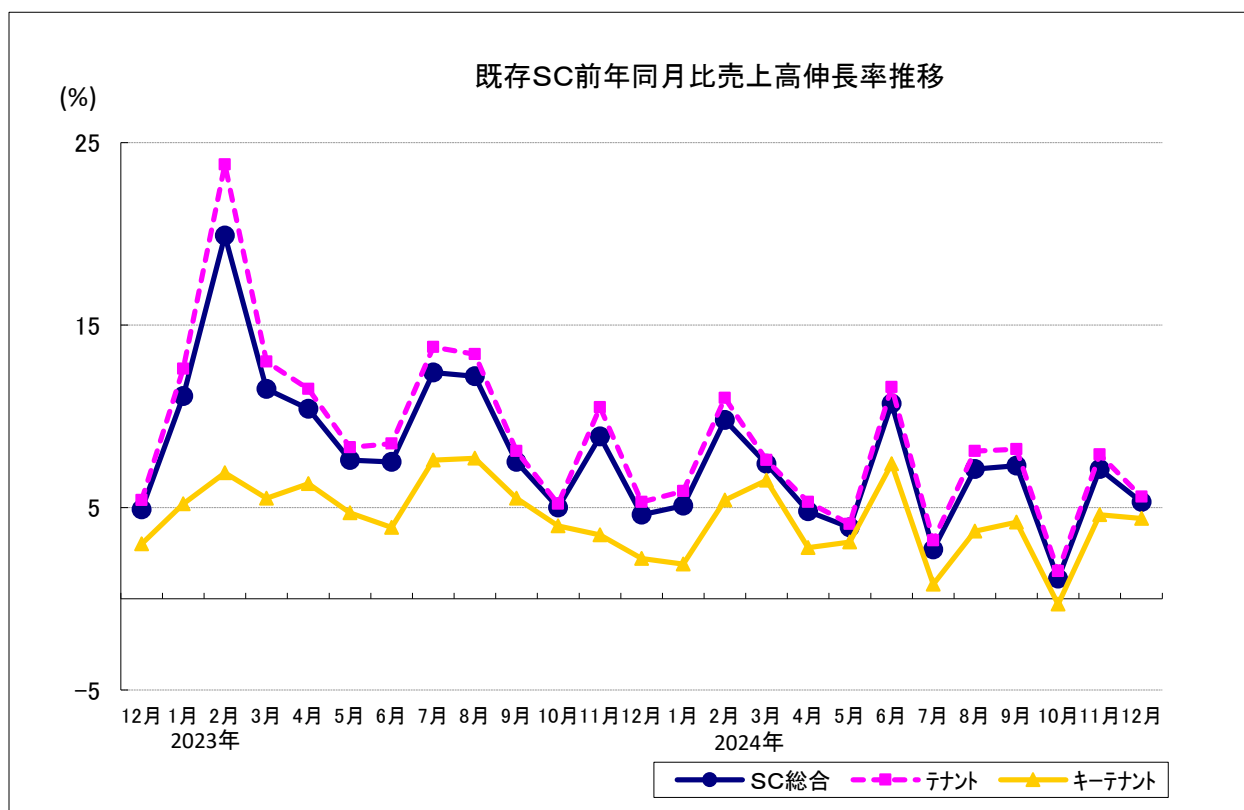
表-4 キーテナント業態別 売上高伸長率

キー業態	SC数	総合	
総合	513	5.3	
核なし	254	6.2	
1 核	Dpt	14	8.0
	GMS	145	2.7
	SM	42	6.4
	専門店	9	6.8
	生協	5	▲4.4
	小計	215	5.6
2核	30	3.8	
3核以上	14	2.5	

表-5 立地別SC・テナント・キーテナント効率

立地(SC数)	売上高・店舗面積		売上高		店舗面積		1SC当り売上高 (千円)	坪効率 (千円)	1SC当り 平均面積 (㎡)
			(千円)	前年比 伸長率	(実効㎡)	前年比 伸長率			
SC 総合	総合	513	797,081,675	5.3	11,472,398	0.0	1,553,765	229	22,363
	中心地域	130	271,269,575	7.5	2,307,344	▲ 0.1	2,086,689	388	17,749
	大都市	62	186,491,224	9.5	1,228,916	0.2	3,007,923	501	19,821
	中都市	68	84,778,351	3.4	1,078,428	▲ 0.3	1,246,740	259	15,859
	周辺地域	383	525,812,100	4.2	9,165,054	0.0	1,372,878	189	23,930
テナント	総合	513	601,247,036	5.6	8,280,582	0.0	1,172,022	240	16,141
	中心地域	130	210,562,014	6.7	1,934,097	▲ 0.1	1,619,708	359	14,878
	大都市	62	137,101,664	8.6	997,800	0.2	2,211,317	453	16,094
	中都市	68	73,460,350	3.3	936,297	▲ 0.4	1,080,299	259	13,769
	周辺地域	383	390,685,022	5.0	6,346,485	0.1	1,020,065	203	16,570
キー テナント	総合	259	195,834,639	4.4	3,191,816	0.0	756,118	202	12,324
	中心地域	24	60,707,561	10.6	373,247	0.0	2,529,482	537	15,552
	大都市	9	49,389,560	12.3	231,116	0.0	5,487,729	705	25,680
	中都市	15	11,318,001	4.1	142,131	0.0	754,533	263	9,475
	周辺地域	235	135,127,078	1.9	2,818,569	0.0	575,009	158	11,994

注:売上高(総合)は、調査対象513SCの合計値です。



既存SC売上高前年同月比伸長率の時系列データ「統計データベース」を公開中  
<https://www.jcsc.or.jp/membership/statistics.html>

表-6 SC・百貨店・チェーンストア 既存売上高伸長率

		S			C		百貨店	チェーンストア
		SC総合	テナント	キーテナント	キーテナント			
年別	00年	▲3.4	▲3.1	▲3.7	▲2.2	▲5.1		
	01年	▲2.2	▲1.4	▲3.3	▲0.4	▲5.2		
	02年	▲2.1	▲2.1	▲2.1	▲2.3	▲2.1		
	03年	▲1.6	▲0.8	▲2.4	▲2.8	▲3.2		
	04年	▲1.7	▲0.9	▲2.9	▲2.8	▲3.5		
	05年	0.3	1.5	▲1.9	▲0.2	▲2.6		
	06年	0.3	0.9	▲0.7	▲0.7	▲2.7		
	07年	0.0	0.3	▲0.6	▲0.5	▲1.4		
	08年	▲1.5	▲1.1	▲2.3	▲4.3	▲0.7		
	09年	▲6.8	▲6.5	▲7.4	▲10.1	▲4.3		
	10年	▲2.0	▲1.7	▲2.8	▲3.1	▲2.6		
	11年	▲1.3	▲1.1	▲1.5	▲2.0	▲0.8		
	12年	0.5	1.5	▲1.6	0.3	▲1.9		
	13年	▲0.5	▲0.1	▲1.3	1.6	▲0.7		
	14年	0.1	0.5	▲0.9	0.3	▲0.6		
	15年	0.0	0.3	▲0.6	▲0.2	0.7		
	16年	▲1.1	▲0.9	▲1.4	▲2.9	▲0.4		
	17年	0.6	1.0	▲0.9	0.1	▲0.9		
	18年	0.6	1.0	▲1.0	▲0.8	▲0.2		
	19年	0.4	0.8	▲1.5	▲1.4	▲1.8		
	20年	▲22.3	▲24.8	▲12.1	▲25.7	0.9		
	21年	3.1	3.7	1.1	5.8	2.3		
	22年	8.6	10.3	2.1	13.1	1.9		
23年	9.6	10.7	5.5	9.2	2.4			
2020上半期	(1～6月)	▲30.3	▲33.8	▲16.0	▲33.9	0.4		
2020下半期	(7～12月)	▲14.6	▲16.2	▲8.2	▲17.9	1.3		
2021上半期	(1～6月)	9.1	10.7	3.6	10.3	1.9		
2021下半期	(7～12月)	▲1.8	▲2.0	▲1.3	2.4	2.6		
2022上半期	(1～6月)	9.6	11.6	2.4	15.8	2.3		
2022下半期	(7～12月)	8.1	9.6	2.3	10.9	1.5		
2023上半期	(1～6月)	11.1	12.4	6.0	10.8	1.4		
2023下半期	(7～12月)	8.2	9.2	4.9	7.8	3.3		
2020四半期別	(1～3月)	▲11.7	▲12.9	▲7.1	▲16.8	0.8		
	(4～6月)	▲48.8	▲54.7	▲24.7	▲51.7	0.1		
	(7～9月)	▲19.5	▲21.1	▲13.0	▲25.6	0.4		
2021四半期別	(10～12月)	▲9.9	▲11.4	▲3.6	▲10.8	2.2		
	(1～3月)	▲10.3	▲11.5	▲5.4	▲8.9	0.2		
	(4～6月)	42.7	53.5	14.9	44.9	3.5		
2022四半期別	(7～9月)	▲6.4	▲7.3	▲3.3	▲3.4	2.5		
	(10～12月)	2.2	2.6	0.5	6.9	2.6		
	(1～3月)	3.0	3.7	0.6	6.4	3.9		
2023四半期別	(4～6月)	17.2	21.0	3.9	26.3	0.7		
	(7～9月)	11.4	13.9	2.2	17.6	1.2		
	(10～12月)	5.5	6.3	2.3	6.2	1.8		
2024四半期別	(1～3月)	13.2	15.4	4.7	14.6	0.3		
	(4～6月)	8.5	9.5	5.0	7.3	2.6		
	(7～9月)	10.7	11.8	7.0	9.8	3.9		
2024四半期別	(10～12月)	6.0	6.8	3.1	6.2	2.8		
	(1～3月)	7.0	7.7	4.9	10.2	5.2		
	(4～6月)	6.3	6.9	4.5	12.4	1.7		
2024四半期別	(7～9月)	5.6	6.5	2.8	4.0	1.2		
	出典	日本ショッピングセンター協会			百貨店協会	チェーンストア協会		

		S			C		百貨店	チェーンストア
		SC総合	テナント	キーテナント	キーテナント			
2019 月別	1月	▲0.6	▲0.3	▲2.1	▲2.9	▲3.4		
	2月	0.9	1.5	▲1.7	0.4	▲2.5		
	3月	2.2	2.7	▲0.3	0.1	0.5		
	4月	0.2	0.7	▲2.0	▲1.1	▲1.0		
	5月	2.6	3.0	0.8	▲0.8	▲0.7		
	6月	2.4	3.2	▲0.5	▲0.9	▲0.7		
	7月	▲3.1	▲2.4	▲6.2	▲2.9	▲7.1		
	8月	2.4	2.8	0.8	2.3	▲0.3		
	9月	8.3	7.7	10.8	23.1	2.8		
	10月	▲8.3	▲7.7	▲10.8	▲17.5	▲4.1		
	11月	▲1.6	▲1.4	▲2.4	▲6.0	▲1.4		
	12月	▲3.6	▲3.3	▲4.9	▲5.0	▲3.3		
2020 月別	1月	▲1.3	▲1.0	▲2.6	▲3.1	▲2.0		
	2月	▲3.3	▲3.8	▲1.4	▲12.2	4.1		
	3月	▲28.0	▲30.7	▲16.3	▲33.4	0.8		
	4月	▲68.8	▲76.2	▲37.2	▲72.8	▲4.5		
	5月	▲61.4	▲69.1	▲28.2	▲65.6	1.3		
	6月	▲15.0	▲17.1	▲7.0	▲19.1	3.4		
	7月	▲17.6	▲19.9	▲8.5	▲20.3	2.6		
	8月	▲18.8	▲21.1	▲9.0	▲22.0	3.3		
	9月	▲21.6	▲21.9	▲20.4	▲33.6	▲4.6		
	10月	▲2.4	▲3.5	2.3	▲1.7	2.8		
	11月	▲11.3	▲12.5	▲6.7	▲14.3	1.2		
	12月	▲14.4	▲16.6	▲5.8	▲13.7	2.7		
2021 月別	1月	▲25.2	▲28.0	▲13.1	▲29.7	1.2		
	2月	▲13.4	▲14.8	▲8.5	▲10.7	▲2.1		
	3月	12.5	14.3	5.7	21.8	1.3		
	4月	141.2	202.4	39.2	167.0	6.0		
	5月	70.1	100.5	12.9	65.2	2.9		
	6月	▲9.1	▲10.4	▲4.5	▲1.6	1.7		
	7月	1.1	1.2	0.7	4.2	4.6		
	8月	▲11.6	▲12.8	▲7.3	▲11.7	▲0.1		
	9月	▲9.0	▲10.5	▲3.0	▲4.3	3.2		
	10月	▲1.4	▲1.8	0.5	2.9	3.7		
	11月	1.3	1.5	0.5	8.1	2.8		
	12月	6.0	7.3	1.2	8.8	1.7		
2022 月別	1月	11.0	12.7	4.7	15.6	4.0		
	2月	▲4.4	▲4.9	▲2.4	▲0.7	6.1		
	3月	2.3	2.4	1.5	4.6	1.9		
	4月	12.6	15.1	3.3	19.0	2.1		
	5月	29.9	36.5	8.0	57.8	6.0		
	6月	10.6	13.6	0.3	11.7	▲1.0		
	7月	5.5	6.8	0.7	9.6	1.8		
	8月	15.8	19.0	4.1	26.1	0.6		
	9月	12.7	15.3	3.1	20.2	1.1		
	10月	9.2	10.7	3.1	11.4	1.6		
	11月	2.3	2.5	1.2	4.5	0.8		
	12月	4.9	5.4	3.0	4.0	2.7		
2023 月別	1月	11.1	12.6	5.2	15.1	1.3		
	2月	19.9	23.8	6.9	20.4	▲2.0		
	3月	11.5	13.0	5.5	9.8	1.5		
	4月	10.4	11.5	6.3	8.6	3.4		
	5月	7.6	8.3	4.7	6.3	2.2		
	6月	7.5	8.5	3.9	7.0	2.1		
	7月	12.4	13.8	7.6	8.6	4.9		
	8月	12.2	13.4	7.7	11.8	3.4		
	9月	7.5	8.1	5.5	9.2	2.8		
	10月	5.0	5.2	4.0	6.1	3.3		
	11月	8.9	10.5	3.5	7.4	3.7		
	12月	4.6	5.3	2.2	5.4	1.7		
2024 月別	1月	5.1	5.9	1.9	7.1	1.9		
	2月	9.8	11.0	5.4	14.0	5.5		
	3月	7.4	7.6	6.5	9.9	9.3		
	4月	4.8	5.3	2.8	8.9	0.4		
	5月	3.9	4.1	3.1	14.4	0.1		
	6月	10.7	11.6	7.4	14.0	4.7		
	7月	2.7	3.2	0.8	5.5	▲1.0		
	8月	7.1	8.1	3.7	3.9	3.8		
	9月	7.3	8.2	4.2	2.3	1.0		
	10月	1.1	1.5	▲0.3	▲0.7	▲1.3		
	11月	7.1	7.9	4.6	3.4	3.5		
	12月	5.3	5.6	4.4	2.8	3.0		
出典	日本ショッピングセンター協会			百貨店協会	チェーンストア協会			