

## SC販売統計調査報告 2024年11月

中旬からの気温低下に加え、館の販促施策やブラックフライデーなどの  
セールが後押ししたことで、冬物商材が稼働  
前年同月比伸長率 +7.1%

## &lt;全体概況&gt;

- 11月度の既存SC売上高の前年同月比伸長率は、総合で+7.1%となった。
- 中旬から気温が低下したことに加え、館の周年企画やポイント施策、ブラックフライデーなどのセールにより冬物商材が稼働した。
- 立地別にみると、中心地域は総合で+7.9%、周辺地域は同+6.8%となった。中心地域、周辺地域ともにブラックフライデーなどのセールに合わせた館のポイント施策などが売上げを押し上げた。
- 業種別にみると、「ファッション」は中旬以降に気温が下がり始めたことに加え、ブラックフライデーや大型専門店などのセールにより冬物商材が稼働した。「雑貨」はキャラクター商品のほか、冬小物やクリスマスなどのギフト需要に対応した商品も好調だった。「飲食」は国内外観光客や館周辺でのイベント参加客の来館があったSCでとくに好調だった。「サービス」は国内旅行の需要の高まりにより旅行代理店が好調だった。

## [立地別]

- 中心地域・大都市は総合で前年同月比伸長率+9.7%となった。繁華街のSCなど、インバウンド客の来館が多かったSCがとくに好調だった。
- 中心地域・中都市は総合で前年同月比伸長率+4.2%となった。館の販促施策や近隣でイベント開催があったSCが好調だった。
- 周辺地域は総合で前年同月比伸長率+6.8%となった。テナント入れ替え効果や館内外でイベント開催があったSCが好調だった。

## [地域別]

- 北海道は総合で前年同月比伸長率+8.0%となった。中心地域(+13.3%)のSCではインバウンド客のほか、館周辺でのイベント開催などで来館する人が多く、好調に推移した。気温が下がり始めたことで冬物商材の購買意欲が高まった。
- 関東は総合で前年同月比伸長率+6.6%、近畿は総合で同+7.5%となった。大都市の駅ビルやオフィス、地下街、繁華街のSCはインバウンド客の来館もあり、飲食業種を中心に好調だった。中旬以降に気温が下がったことに加え、館のポイント施策、ブラックフライデーや大型専門店などのセールがあったことで、冬物商材が稼働した。
- 中部は総合で前年同月比伸長率+8.8%となり、他地域と比較してもっとも伸長率が高かった。館の周年企画やポイント施策、館内イベントの実施のほか、近隣でのイベント開催により来館客が増えたことで売上げ増につながった。
- 九州・沖縄は総合で前年同月比伸長率+8.5%となった。館の周年企画やポイント施策、週末催事の開催などがあったSCのほか、国内外観光客の来館があったSCがとくに好調だった。

## [業種別]

- 「ファッション」は、中旬以降に気温が下がり始めたことに加え、ブラックフライデーや大型専門店などのセールにより冬物商材が稼働した。とくに厚手のアウターやニット、マフラーなどの防寒アイテムのほか、ブーツなどの靴も好調だった。
- 「雑貨」は、インバウンド客を中心にキャラクター商品の需要が高かったほか、気温が低下したことで冬小物が稼働した。クリスマスなどのギフト需要に対応した商品も好調だった。
- 「飲食」は、国内外観光客や館周辺でのイベント参加客の来館があったSCでとくに好調だった。
- 「サービス」は国内旅行の需要の高まりにより、旅行代理店が好調だった。

【参考】 ・2024年11月の土・日・祝日の合計10日（前年同月比0日）  
・調査サンプル数：522SC

表-1 立地別・構成別 売上高伸長率

立地	SC数	総合	テナント	キーテナント	
総合	522	7.1	7.9	4.6	
地中 域心	大都市	61	9.7	10.6	7.3
	中都市	70	4.2	4.2	4.0
	小計	131	7.9	8.2	6.7
周辺地域	391	6.8	7.8	3.8	

(注)

■立地

中心地域:人口15万人以上の各都市(東京23区を含む都市)で、  
商業機能が集積した中心市街地  
周辺地域:上記以外の地域

■都市規模

大都市:札幌・仙台・さいたま・千葉・東京区部・横浜・川崎・名古屋・  
京都・大阪・神戸・広島・北九州・福岡の各市  
中都市:上記都市を除く人口15万人以上の都市

表-2 立地別・地域別 売上高伸長率

立地(SC数)	地域										
	総合	北海道	東北	関東	中部	北陸	近畿	中国	四国	九州・ 沖縄	
総合	522	7.1	8.0	6.6	6.6	8.8	4.7	7.5	7.3	4.6	8.5
中心地域	131	7.9	13.3	6.4	7.2	11.4	3.7	8.6	5.3	▲4.2	10.4
周辺地域	391	6.8	6.7	6.7	6.1	8.2	5.1	6.9	8.0	5.1	8.0
(SC数)	522	46	29	201	57	26	84	27	11	41	

(注) ■地域

北海道:北海道  
東 北:青森県・岩手県・宮城県・秋田県・山形県・福島県  
関 東:茨城県・栃木県・群馬県・埼玉県・千葉県・東京都・神奈川県・山梨県  
北 陸:新潟県・富山県・石川県・福井県  
中 部:長野県・岐阜県・静岡県・愛知県・三重県  
近 畿:滋賀県・京都府・大阪府・兵庫県・奈良県・和歌山県  
中 国:鳥取県・島根県・岡山県・広島県・山口県  
四 国:徳島県・香川県・愛媛県・高知県  
九州・沖縄:福岡県・佐賀県・長崎県・熊本県・大分県・宮崎県・鹿児島県・沖縄県

表-3 都市規模別・地域別 売上高伸長率

都 市	SC数	総合	テナント	キーテナント	
総合	522	7.1	7.9	4.6	
大 都 市	札幌市	19	10.0	11.3	7.7
	仙台市	7	7.5	7.6	-
	さいたま市	6	4.2	7.2	*
	千葉市	5	11.9	11.9	-
	東京区部	54	8.1	9.3	5.8
	横浜市	21	7.3	8.0	2.5
	川崎市	9	6.7	7.3	*
	名古屋市	12	9.4	9.9	7.7
	京都市	8	7.7	11.8	5.2
	大阪市	15	12.8	13.3	8.9
	神戸市	17	9.7	10.8	4.2
	広島市	6	10.7	10.8	*
	北九州市	4	8.0	9.0	6.2
	福岡市	10	12.6	13.3	3.7
小計	193	8.7	9.9	5.2	
そ の 他 の 地 域	北海道	27	5.7	8.8	2.9
	東北	22	6.2	7.6	3.1
	関東	106	5.3	5.6	3.9
	中部	45	8.6	9.2	4.3
	北陸	26	4.7	4.4	5.3
	近畿	44	4.6	5.2	3.0
	中国	21	6.6	6.9	5.7
	四国	11	4.6	4.2	5.2
九州・沖縄	27	6.1	6.3	5.8	
小計	329	5.8	6.3	4.1	

※「その他の地域」には、大都市は含まない。

\*:サンプルが少数のため個別の値は公開していない。

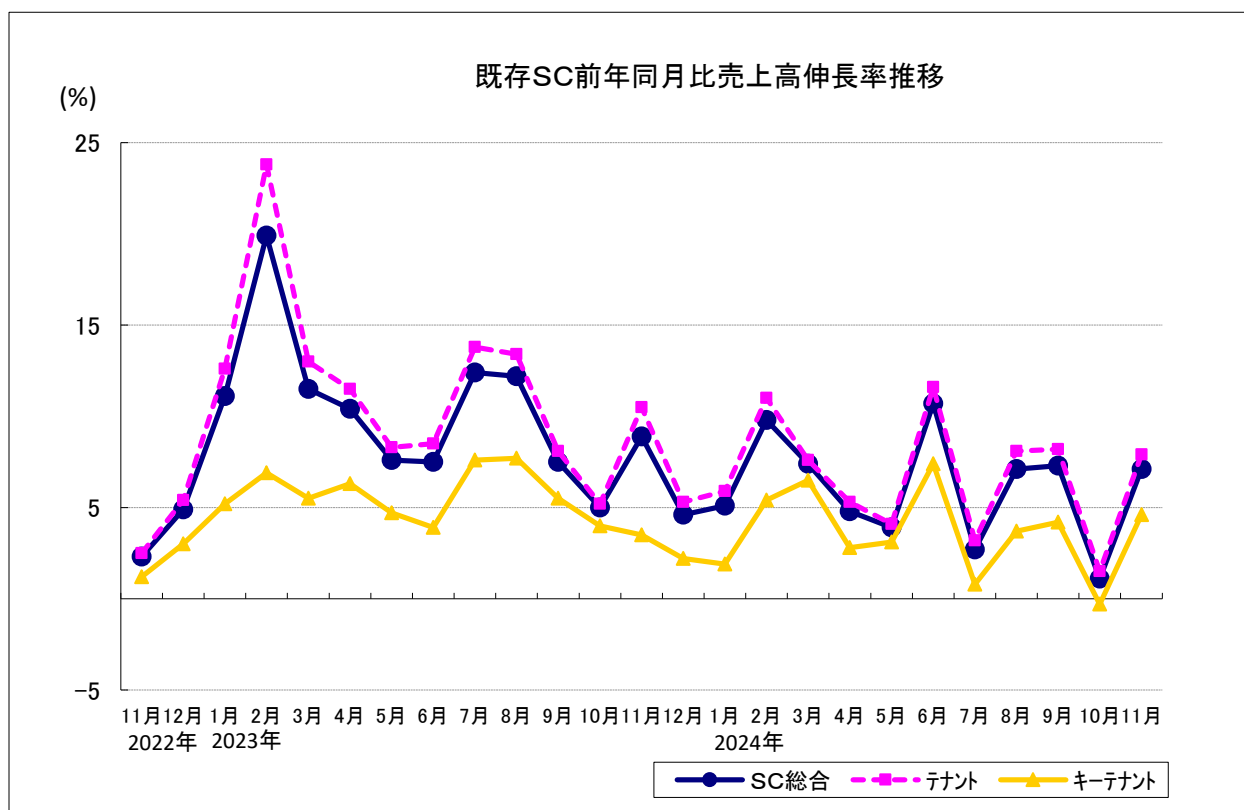
表-4 キーテナント業態別 売上高伸長率

キー業態	SC数	総合	
総合	522	7.1	
核なし	262	8.4	
1 核	Dpt	13	5.4
	GMS	149	5.1
	SM	40	7.8
	専門店	10	7.7
	生協	5	1.3
	小計	217	5.6
2核	31	8.4	
3核以上	12	5.7	

表-5 立地別SC・テナント・キーテナント効率

立地(SC数)	売上高・店舗面積	売上高		店舗面積		1SC当り売上高 (千円)	坪効率 (千円)	1SC当り 平均面積 (㎡)	
		(千円)	前年比 伸長率	(実効㎡)	前年比 伸長率				
SC 総合	総合	522	681,832,705	7.1	11,456,963	▲ 0.1	1,306,193	196	21,948
	中心地域	131	226,135,117	7.9	2,291,619	▲ 0.2	1,726,222	326	17,493
	大都市	61	154,249,817	9.7	1,206,570	0.1	2,528,686	422	19,780
	中都市	70	71,885,300	4.2	1,085,049	▲ 0.5	1,026,933	219	15,501
	周辺地域	391	455,697,588	6.8	9,165,344	▲ 0.1	1,165,467	164	23,441
テナント	総合	522	521,255,088	7.9	8,312,651	▲ 0.2	998,573	207	15,925
	中心地域	131	177,706,208	8.2	1,919,514	▲ 0.1	1,356,536	306	14,653
	大都市	61	114,699,698	10.6	975,454	0.2	1,880,323	388	15,991
	中都市	70	63,006,510	4.2	944,060	▲ 0.4	900,093	220	13,487
	周辺地域	391	343,548,880	7.8	6,393,137	▲ 0.2	878,642	177	16,351
キー テナント	総合	260	160,577,617	4.6	3,144,312	0.0	617,606	169	12,094
	中心地域	24	48,428,909	6.7	372,105	▲ 0.3	2,017,871	429	15,504
	大都市	9	39,550,119	7.3	231,116	0.0	4,394,458	565	25,680
	中都市	15	8,878,790	4.0	140,989	▲ 0.8	591,919	208	9,399
	周辺地域	236	112,148,708	3.8	2,772,207	0.0	475,206	134	11,747

注:売上高(総合)は、調査対象522SCの合計値です。



既存SC売上高前年同月比伸長率の時系列データ「統計データベース」を公開中  
<https://www.jcsc.or.jp/membership/statistics.html>



表-6 SC・百貨店・チェーンストア 既存売上高伸長率

		S		C		百貨店	チェーンストア
		SC総合	テナント	キーテナント	キーテナント		
年別	00年	▲3.4	▲3.1	▲3.7	▲2.2	▲5.1	
	01年	▲2.2	▲1.4	▲3.3	▲0.4	▲5.2	
	02年	▲2.1	▲2.1	▲2.1	▲2.3	▲2.1	
	03年	▲1.6	▲0.8	▲2.4	▲2.8	▲3.2	
	04年	▲1.7	▲0.9	▲2.9	▲2.8	▲3.5	
	05年	0.3	1.5	▲1.9	▲0.2	▲2.6	
	06年	0.3	0.9	▲0.7	▲0.7	▲2.7	
	07年	0.0	0.3	▲0.6	▲0.5	▲1.4	
	08年	▲1.5	▲1.1	▲2.3	▲4.3	▲0.7	
	09年	▲6.8	▲6.5	▲7.4	▲10.1	▲4.3	
	10年	▲2.0	▲1.7	▲2.8	▲3.1	▲2.6	
	11年	▲1.3	▲1.1	▲1.5	▲2.0	▲0.8	
	12年	0.5	1.5	▲1.6	0.3	▲1.9	
	13年	▲0.5	▲0.1	▲1.3	1.6	▲0.7	
	14年	0.1	0.5	▲0.9	0.3	▲0.6	
	15年	0.0	0.3	▲0.6	▲0.2	0.7	
	16年	▲1.1	▲0.9	▲1.4	▲2.9	▲0.4	
	17年	0.6	1.0	▲0.9	0.1	▲0.9	
	18年	0.6	1.0	▲1.0	▲0.8	▲0.2	
	19年	0.4	0.8	▲1.5	▲1.4	▲1.8	
	20年	▲22.3	▲24.8	▲12.1	▲25.7	0.9	
	21年	3.1	3.7	1.1	5.8	2.3	
	22年	8.6	10.3	2.1	13.1	1.9	
23年	9.6	10.7	5.5	9.2	2.4		
2020上半期	(1～6月)	▲30.3	▲33.8	▲16.0	▲33.9	0.4	
2020下半期	(7～12月)	▲14.6	▲16.2	▲8.2	▲17.9	1.3	
2021上半期	(1～6月)	9.1	10.7	3.6	10.3	1.9	
2021下半期	(7～12月)	▲1.8	▲2.0	▲1.3	2.4	2.6	
2022上半期	(1～6月)	9.6	11.6	2.4	15.8	2.3	
2022下半期	(7～12月)	8.1	9.6	2.3	10.9	1.5	
2023上半期	(1～6月)	11.1	12.4	6.0	10.8	1.4	
2023下半期	(7～12月)	8.2	9.2	4.9	7.8	3.3	
2020四半期別	(1～3月)	▲11.7	▲12.9	▲7.1	▲16.8	0.8	
	(4～6月)	▲48.8	▲54.7	▲24.7	▲51.7	0.1	
	(7～9月)	▲19.5	▲21.1	▲13.0	▲25.6	0.4	
2021四半期別	(10～12月)	▲9.9	▲11.4	▲3.6	▲10.8	2.2	
	(1～3月)	▲10.3	▲11.5	▲5.4	▲8.9	0.2	
	(4～6月)	42.7	53.5	14.9	44.9	3.5	
2022四半期別	(7～9月)	▲6.4	▲7.3	▲3.3	▲3.4	2.5	
	(10～12月)	2.2	2.6	0.5	6.9	2.6	
	(1～3月)	3.0	3.7	0.6	6.4	3.9	
2023四半期別	(4～6月)	17.2	21.0	3.9	26.3	0.7	
	(7～9月)	11.4	13.9	2.2	17.6	1.2	
	(10～12月)	5.5	6.3	2.3	6.2	1.8	
2024四半期別	(1～3月)	13.2	15.4	4.7	14.6	0.3	
	(4～6月)	8.5	9.5	5.0	7.3	2.6	
	(7～9月)	10.7	11.8	7.0	9.8	3.9	
2024四半期別	(10～12月)	6.0	6.8	3.1	6.2	2.8	
	(1～3月)	7.0	7.7	4.9	10.2	5.2	
	(4～6月)	6.3	6.9	4.5	12.4	1.7	
2024四半期別	(7～9月)	5.6	6.5	2.8	4.0	1.2	
	出典	日本ショッピングセンター協会			百貨店協会	チェーンストア協会	

		S		C		百貨店	チェーンストア
		SC総合	テナント	キーテナント	キーテナント		
2019 月別	1月	▲0.6	▲0.3	▲2.1	▲2.9	▲3.4	
	2月	0.9	1.5	▲1.7	0.4	▲2.5	
	3月	2.2	2.7	▲0.3	0.1	0.5	
	4月	0.2	0.7	▲2.0	▲1.1	▲1.0	
	5月	2.6	3.0	0.8	▲0.8	▲0.7	
	6月	2.4	3.2	▲0.5	▲0.9	▲0.7	
	7月	▲3.1	▲2.4	▲6.2	▲2.9	▲7.1	
	8月	2.4	2.8	0.8	2.3	▲0.3	
	9月	8.3	7.7	10.8	23.1	2.8	
	10月	▲8.3	▲7.7	▲10.8	▲17.5	▲4.1	
	11月	▲1.6	▲1.4	▲2.4	▲6.0	▲1.4	
	12月	▲3.6	▲3.3	▲4.9	▲5.0	▲3.3	
2020 月別	1月	▲1.3	▲1.0	▲2.6	▲3.1	▲2.0	
	2月	▲3.3	▲3.8	▲1.4	▲12.2	4.1	
	3月	▲28.0	▲30.7	▲16.3	▲33.4	0.8	
	4月	▲68.8	▲76.2	▲37.2	▲72.8	▲4.5	
	5月	▲61.4	▲69.1	▲28.2	▲65.6	1.3	
	6月	▲15.0	▲17.1	▲7.0	▲19.1	3.4	
	7月	▲17.6	▲19.9	▲8.5	▲20.3	2.6	
	8月	▲18.8	▲21.1	▲9.0	▲22.0	3.3	
	9月	▲21.6	▲21.9	▲20.4	▲33.6	▲4.6	
	10月	▲2.4	▲3.5	2.3	▲1.7	2.8	
	11月	▲11.3	▲12.5	▲6.7	▲14.3	1.2	
	12月	▲14.4	▲16.6	▲5.8	▲13.7	2.7	
2021 月別	1月	▲25.2	▲28.0	▲13.1	▲29.7	1.2	
	2月	▲13.4	▲14.8	▲8.5	▲10.7	▲2.1	
	3月	12.5	14.3	5.7	21.8	1.3	
	4月	141.2	202.4	39.2	167.0	6.0	
	5月	70.1	100.5	12.9	65.2	2.9	
	6月	▲9.1	▲10.4	▲4.5	▲1.6	1.7	
	7月	1.1	1.2	0.7	4.2	4.6	
	8月	▲11.6	▲12.8	▲7.3	▲11.7	▲0.1	
	9月	▲9.0	▲10.5	▲3.0	▲4.3	3.2	
	10月	▲1.4	▲1.8	0.5	2.9	3.7	
	11月	1.3	1.5	0.5	8.1	2.8	
	12月	6.0	7.3	1.2	8.8	1.7	
2022 月別	1月	11.0	12.7	4.7	15.6	4.0	
	2月	▲4.4	▲4.9	▲2.4	▲0.7	6.1	
	3月	2.3	2.4	1.5	4.6	1.9	
	4月	12.6	15.1	3.3	19.0	2.1	
	5月	29.9	36.5	8.0	57.8	6.0	
	6月	10.6	13.6	0.3	11.7	▲1.0	
	7月	5.5	6.8	0.7	9.6	1.8	
	8月	15.8	19.0	4.1	26.1	0.6	
	9月	12.7	15.3	3.1	20.2	1.1	
	10月	9.2	10.7	3.1	11.4	1.6	
	11月	2.3	2.5	1.2	4.5	0.8	
	12月	4.9	5.4	3.0	4.0	2.7	
2023 月別	1月	11.1	12.6	5.2	15.1	1.3	
	2月	19.9	23.8	6.9	20.4	▲2.0	
	3月	11.5	13.0	5.5	9.8	1.5	
	4月	10.4	11.5	6.3	8.6	3.4	
	5月	7.6	8.3	4.7	6.3	2.2	
	6月	7.5	8.5	3.9	7.0	2.1	
	7月	12.4	13.8	7.6	8.6	4.9	
	8月	12.2	13.4	7.7	11.8	3.4	
	9月	7.5	8.1	5.5	9.2	2.8	
	10月	5.0	5.2	4.0	6.1	3.3	
	11月	8.9	10.5	3.5	7.4	3.7	
	12月	4.6	5.3	2.2	5.4	1.7	
2024 月別	1月	5.1	5.9	1.9	7.1	1.9	
	2月	9.8	11.0	5.4	14.0	5.5	
	3月	7.4	7.6	6.5	9.9	9.3	
	4月	4.8	5.3	2.8	8.9	0.4	
	5月	3.9	4.1	3.1	14.4	0.1	
	6月	10.7	11.6	7.4	14.0	4.7	
	7月	2.7	3.2	0.8	5.5	▲1.0	
	8月	7.1	8.1	3.7	3.9	3.8	
	9月	7.3	8.2	4.2	2.3	1.0	
	10月	1.1	1.5	▲0.3	▲0.7	▲1.3	
	11月	7.1	7.9	4.6	3.4	3.5	
出典	日本ショッピングセンター協会			百貨店協会	チェーンストア協会		