

報道関係各位

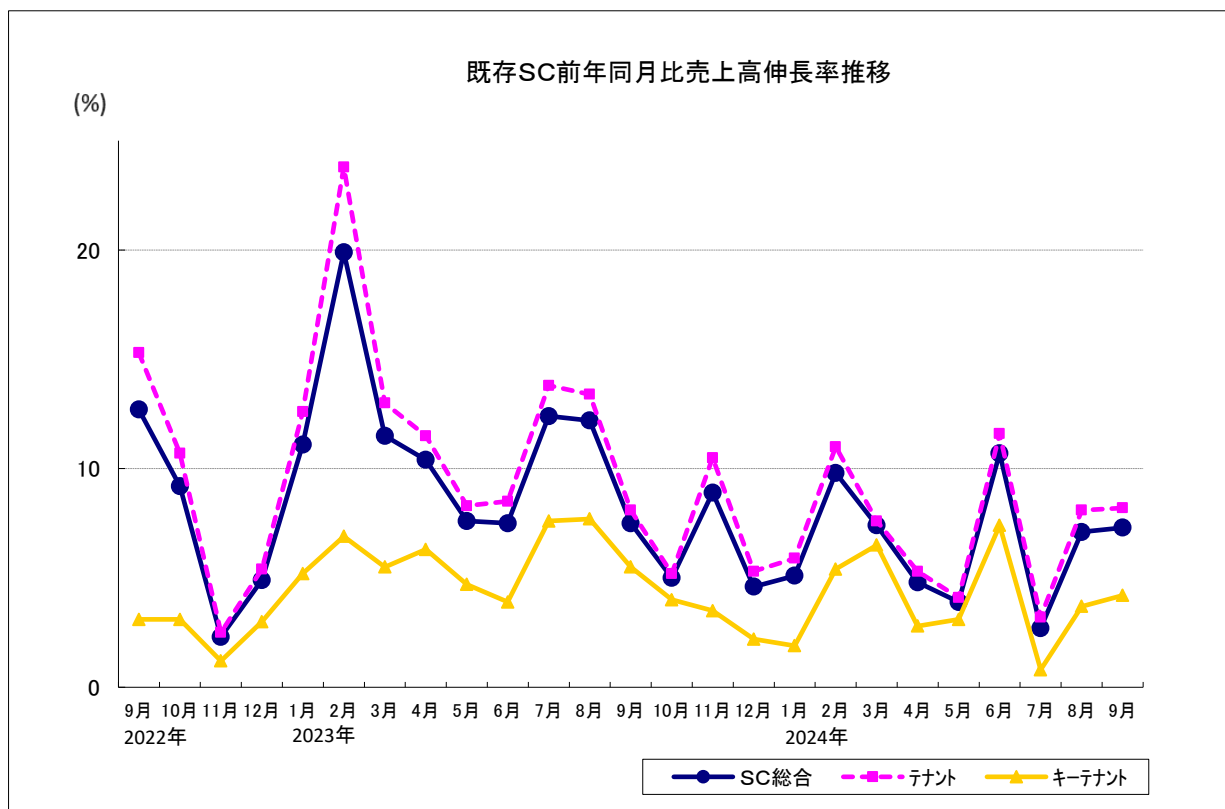
SC販売統計調査報告2024年9月

既存SC前年同月比売上高伸長率 : +7.3%

休日日数の増加、館内外でのイベント開催により来館が増えたことで前年超え

< 2024年9月度・全体概況 >

- 9月度の既存SC売上高の前年同月比伸長率は、総合で+7.3%となった。
- 前年に比べて休日日数が1日多く3連休が2回あったことや、館内外でのイベント開催、ポイントアップなどの販促施策による来館が売上げにつながり、前年を上回った。
- 立地別にみると、中心地域は総合で+7.5%、周辺地域は総合で+7.2%となった。インバウンド客に加え、3連休で国内旅行者の来館が増えたことで、立地を問わず売上げにつながったSCが多かった。
- 業種別にみると、「ファッション」は全国的に残暑が続いたことで月前半は夏物商材が稼働、月後半に気温が低下してから秋物商材が稼働し始めた。「雑貨」は暑さ対策商品のほか、鞆などの旅行用品も好調だった。「飲食」は国内外旅行者や館周辺でのイベント参加客の来館が売上げにつながった。「サービス」は旅行関係、リラクゼーション、エステなどの美容関係が好調だった。



以上

この件に関するお問い合わせは 情報・リレーション部: 菰田・木口
TEL: 03-5615-8524

※お手数をおかけ致しますが、掲載紙・誌をお送りくださいますようお願い申し上げます。掲載部分をファクシミリにてお送りいただいても結構です。



一般社団法人 日本ショッピングセンター協会

広報担当: 浅田・高橋・村松
{ Tel. 03-5615-8524 / Fax 03-5615-8539 }
{ Mail. pr@jcsc.or.jp }