

報道関係各位

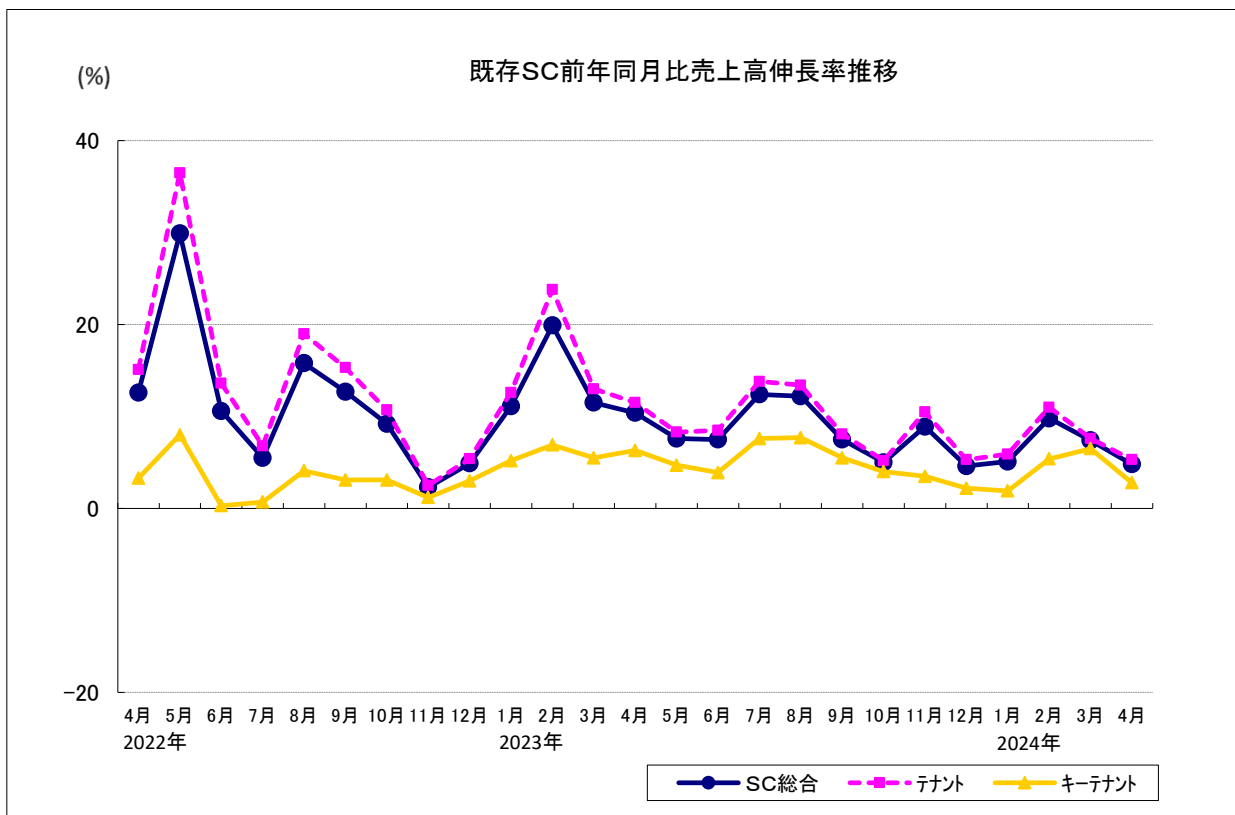
SC販売統計調査報告2024年4月

既存SC前年同月比売上高伸長率 : +4.8%

月後半からの気温上昇、ゴールデンウィークの外出需要により前年を上回る

< 2024年4月度・全体概況 >

- 4月度の既存SC売上高の前年同月比伸長率は、総合で+4.8%となった。
- 前年に比べて休日日数が1日少なかったものの、月後半からの気温上昇による季節商材の稼働や、ゴールデンウィークに伴う旅行客、帰省客の来館により、前年を上回った。
- 立地別にみると、中心地域は総合で+7.7%、周辺地域は+3.4%となった。なかでも中心地域・大都市がインバウンド客などの来館により好調だった。
- 業種別にみると、「ファッション」は月後半からの気温上昇により、春物商材だけでなく夏物商材も稼働した。「雑貨・化粧品」は、気温上昇やゴールデンウィークの外出需要により、紫外線対策や冷感アイテムなどが好調だった。「飲食」は国内外旅行客や近隣イベント参加客の来館、歓迎会などのグループ利用が好調で、館の売上げを牽引した。



以上

この件に関するお問い合わせは 情報・リレーション部: 菺田・木口
TEL: 03-5615-8524

※お手数をおかけ致しますが、掲載紙・誌をお送りくださいますようお願い申し上げます。掲載部分をファクシミリにてお送りいただいても結構です。



一般社団法人 日本ショッピングセンター協会

広報担当: 浅田・菺田・木口・村松
Tel. 03-5615-8524 / Fax 03-5615-8539
Mail. pr@jcsc.or.jp