

報道関係各位

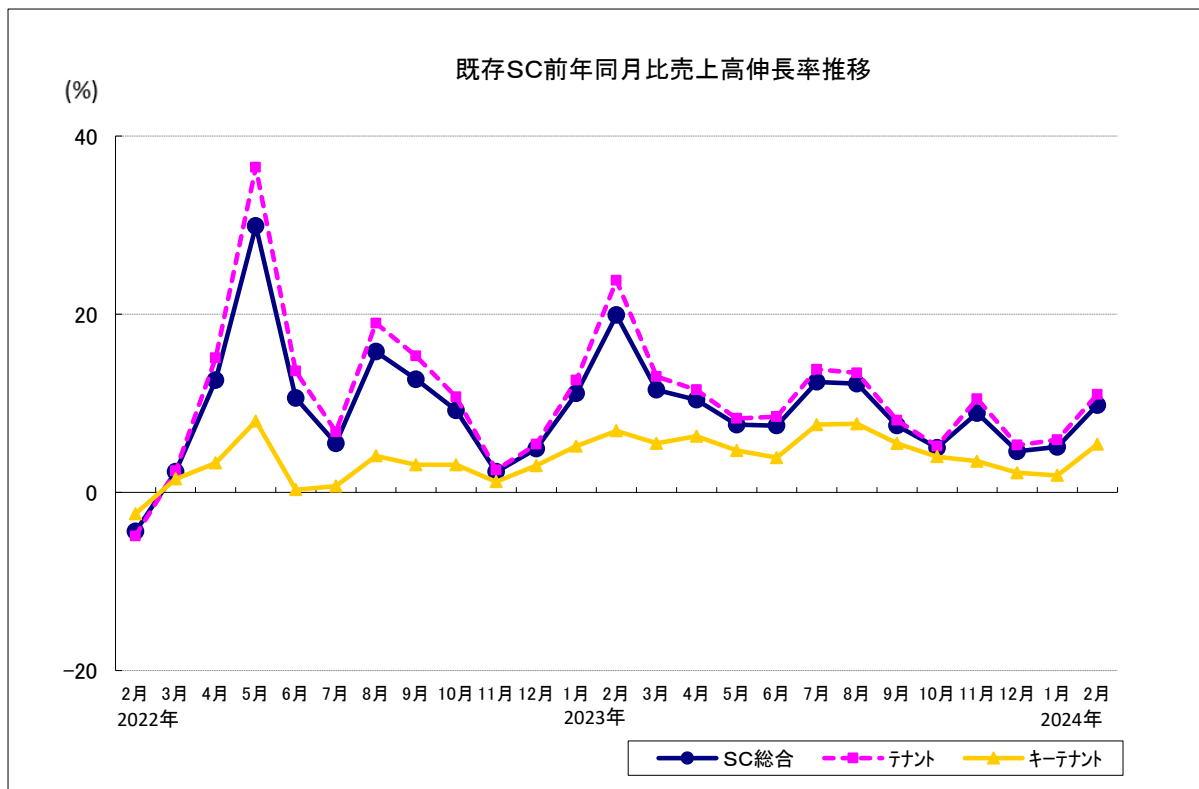
SC販売統計調査報告2024年2月

既存SC前年同月比売上高伸長率 : +9.8%

うるう年の影響に加え、国内外旅行客の来館が増えたことで前年を上回る

< 2024年2月度・全体概況 >

- 2月度の既存SC売上高の前年同月比伸長率は、総合で+9.8%となった。
- うるう年により営業日数、休日日数が前年に比べて1日多かったことや、春節が2月になったこと、また3連休が2回あったことで国内外旅行客の来館者が増え、前年を上回った。
- 立地別にみると、中心地域は総合で+12.3%、周辺地域は+8.6%となった。なかでも中心地域の大都市がインバウンド客などの来館により、とくに好調だった。
- 業種別にみると、「ファッション」は中旬からの気温上昇により、春物プロパー商材や卒入学向けセットアップなどのオケージョン商材が稼働した。「食料品」は節分やバレンタインなどの季節商材が好調だった。「その他物販」は新生活需要により家具、家電、日用品が好調だった。「飲食」は国内外旅行客や近隣イベント参加客の来館、家族連れや宴会などのグループ利用が好調で、館の売上げを牽引した。



以上

この件に関するお問い合わせは 情報・リレーション部: 菰田・木口
TEL: 03-5615-8524

※お手順をおかけ致しますが、掲載紙・誌をお送り致しますようお願い申し上げます。掲載部分をファクシミリにてお送りいただいても結構です。



一般社団法人 日本ショッピングセンター協会

広報担当: 浅田・菰田・木口・村松
〔Tel. 03-5615-8524 / Fax 03-5615-8539〕
〔Mail. pr@jcsc.or.jp〕