

報道関係各位

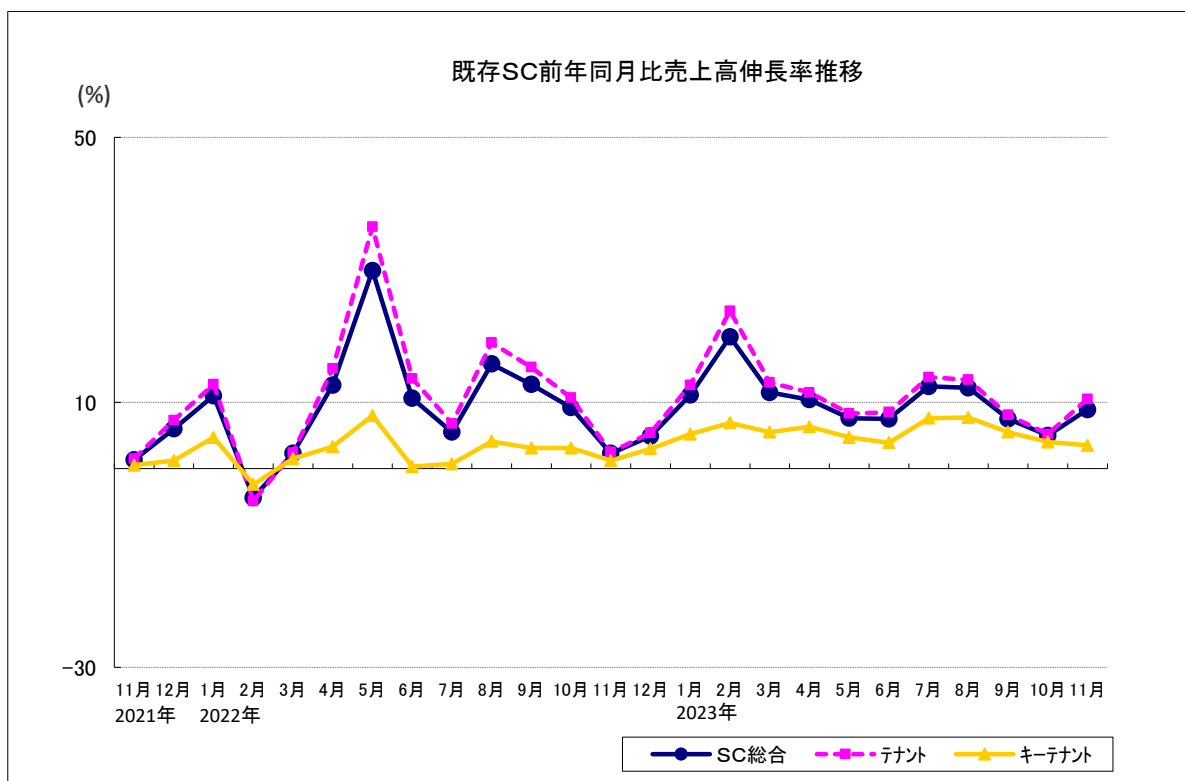
SC販売統計調査報告2023年11月

既存SC前年同月比売上高伸長率 : +8.9% (参考:2019年同月比 : ▲0.1%)

月後半から気温が下がったことで冬物衣料が稼働し、
セールや販促施策が売上げを後押ししたことで前年を上回る

< 2023年11月度・全体概況 >

- 11月度の既存SC売上高の前年同月比伸長率は、総合で+8.9%となった。
- 月前半は気温が高かったことにより衣料品の動きが鈍かったSCが多かったが、月後半に気温が低下したことでアウターなどの冬物衣料が稼働した。また、同時期にブラックフライデーや大型専門店のセール、館のポイント施策などが重なったことで売上げにつながり、前年超えとなった。2019年比は総合で▲0.1%だった。
- 立地別にみると、中心地域は総合で+11.5%、周辺地域は+7.8%となった。国内外の旅行客などの来館により、とくに中心地域の大都市が好調だった。
- 業種別にみると、「ファッション」は月後半から気温が低下したことで、アウターなどの重衣料やブーツなどの冬物商材が稼働した。「飲食」は会社などの飲み会需要が復活してきているとの声がかかれた。「サービス」はリラクゼーションや旅行関連が好調だった。



以上

この件に関するお問い合わせは 情報・リレーション部: 菰田・木口
TEL: 03-5615-8524

※お手数をおかけ致しますが、掲載紙・誌をお送りくださいますようお願い申し上げます。掲載部分をファクシミリにてお送りいただいても結構です。



一般社団法人 日本ショッピングセンター協会

広報担当: 浅田・菰田・木口・村松
Tel. 03-5615-8524 / Fax 03-5615-8539
Mail. pr@jcsc.or.jp