

報道関係各位

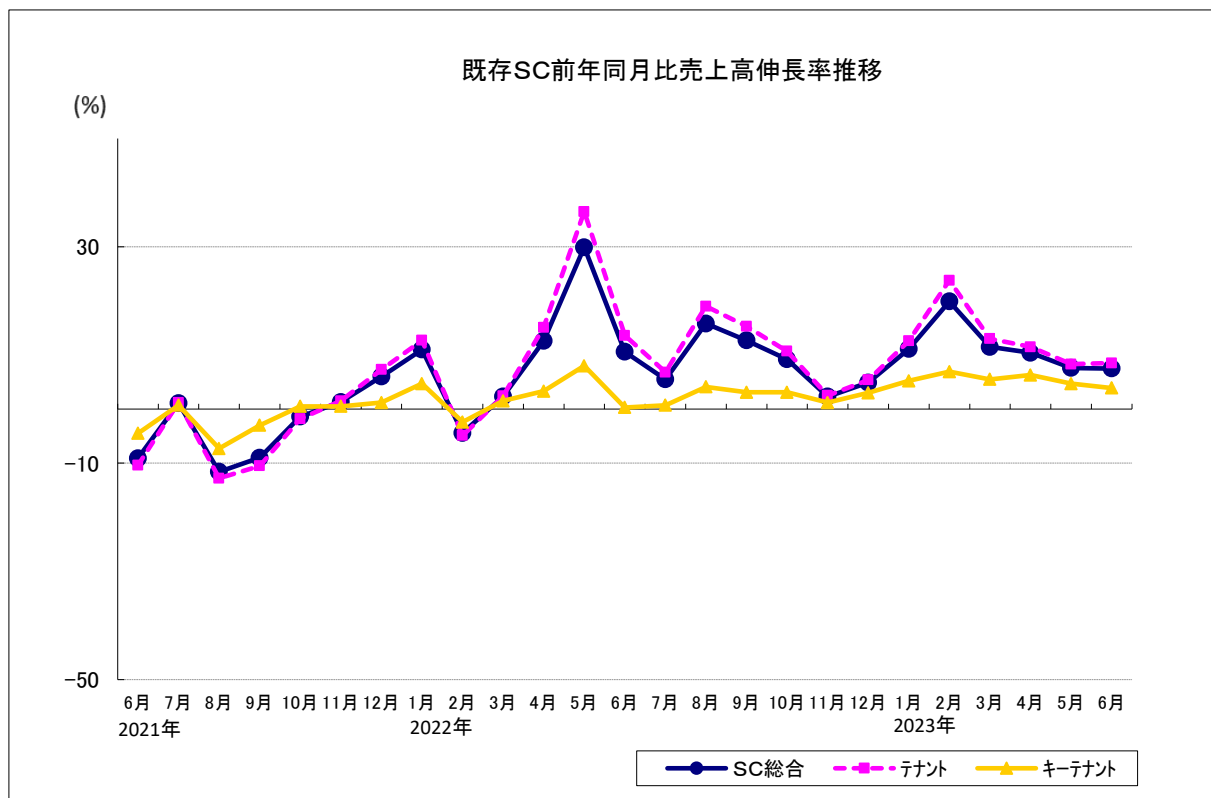
SC販売統計調査報告2023年6月

既存SC前年同月比売上高伸長率 : +7.5% (参考:2019年同月比 : ▲7.7%)

インバウンド客の来館数増や季節商材の高稼働などにより、堅調に推移

< 2023年6月度・全体概況 >

- 6月度の既存SC売上高の前年同月比伸長率は、総合で+7.5%となった。
- 前月からの新型コロナウイルス5類移行や、全国旅行支援、インバウンド需要増加などの影響により来館数が増え、前年超えとなった。コロナ禍前の2019年と比較すると総合で▲7.7%となっているが、立地別で見ると北海道と九州・沖縄の中心地域、都市別で見ると札幌市と福岡市で2019年を上回った。
- 立地別にみると、中心地域は総合で+11.8%、周辺地域は+5.6%となった。前月からの新型コロナウイルス5類移行で外出機運が高まったことや国内外の旅行者などが増加したことで、とくに中心地域の大都市が好調だった。
- 業種別にみると、「ファッション」はプレセールや気温上昇により、夏物商材が高稼働した。「飲食」は旅行者の来館やコロナ感染対策緩和により、引き続き立地や地域問わず好調だった。「医薬・化粧品」はメイク用品が好調だった。「サービス」は外出機運の高まりにより、美容やアミューズメントが好調だった。



以上

この件に関するお問い合わせは 情報・リレーション部: 菰田・木口
TEL: 03-5615-8524

※お手数をおかけ致しますが、掲載紙・誌をお送りいたしますようお願い申し上げます。掲載部分をファクシミリにてお送りいただいても結構です。



一般社団法人 日本ショッピングセンター協会

広報担当: 浅田・菰田・木口・村松
Tel. 03-5615-8524 / Fax 03-5615-8539
Mail. pr@jcsc.or.jp