

## SC販売統計調査報告 2023年5月

## 新型コロナウイルスの5類移行に伴い来館者が増え、前年を上回る

前年同月比伸長率 +7.6%

## &lt;全体概況&gt;

- 5月度の既存SC売上高の前年同月比伸長率は、総合で+7.6%となった。
- 5月8日からの新型コロナウイルスの5類移行や、引き続き実施されている全国旅行支援により来館者数が増え、前年超えとなった。コロナ禍前の2019年と比較すると総合で▲3.7%となっているが、都市規模別で見るといくつかの大都市では2019年を上回った。
- 立地別にみると、中心地域は総合で+11.5%、周辺地域は+5.8%となった。ゴールデンウィークで外出機運が高まったことや国内外の旅行者などが増加したことで、とくに中心地域の大都市が好調だった。
- 業種別にみると、「ファッション」は軽衣料やサンダルなどの夏物商材が高稼働した。旅行者の土産やゴールデンウィークの手土産需要に加え、母の日のギフト需要もあり「食料品」も好調だった。旅行者の来館やコロナ感染対策緩和により、立地や地域問わず「飲食」が好調だった。「サービス」はシネマのほか、旅行、美容関係が好調だった。

## [立地別]

- 中心地域・大都市は総合で前年同月比伸長率+14.5%となった。引き続き国内外の旅行者が来館し、大幅な伸びにつながった。観光地や、旅行者の往来が多いターミナル駅周辺のSCがとくに好調だった。
- 中心地域・中都市は総合で前年同月比伸長率+6.6%となった。観光地や繁華街立地のSCが好調だった一方、ゴールデンウィークで地元客が遠出したため来館が減ったSCもあった。
- 周辺地域は総合で前年同月比伸長率+5.8%となった。ゴールデンウィーク中に館内イベントや館周辺でのイベントがあったSCは来館が多かった。

## [地域別]

- 北海道は、総合で前年同月比伸長率+21.1%となり、他地域と比較して最も伸長率が高かった。国内外の旅行者や館周辺でのイベント、コンサート開催による来館で、引き続き好調だった。2019年比でも総合で+1.1%とコロナ禍前の水準を超えた。
- 関東は、総合で前年同月比伸長率+7.0%となった。国内外の旅行者、とくにインバウンド客の来館で、東京区部を中心に2桁伸長のSCがみられた。母の日のギフト需要で、衣料品、雑貨、食料品、生花などが好調だった。
- 近畿は、総合で前年同月比伸長率+8.1%となった。土日の悪天候で苦戦したSCもあったが、国内外の旅行者が多く訪れた観光地や繁華街立地のSCは2桁伸長と好調だった。

## [業種別]

- 「ファッション」は、軽衣料やサンダルなどの夏物商材が高稼働した。引き続き昼夜の寒暖差があったため、薄手の羽織り物も好調だった。
- 「食料品」は、修学旅行含む国内外の旅行者の土産やゴールデンウィークの手土産需要に加え、母の日のギフト需要もあり好調だった。
- 「飲食」は、国内外の旅行者の来館やコロナ感染対策の緩和により外食意欲が高まり、立地や地域問わず好調だった。ランチやカフェは引き続き好調だが、夜間の客数やアルコール需要がコロナ禍前ほど戻っていないとの声が聞かれた。
- 「サービス」は、前月に続き話題作が公開されたシネマのほか、旅行、美容関係が好調だった。
- 「その他」ゴールデンウィークで外出機運が高まったことにより、生活雑貨や書籍、家電などのイエナカ商材が苦戦しているとの声が聞かれた。

【参考】 ・2023年5月の土・日・祝日の合計11日（前年同月比-1日）  
 ・調査サンプル数：478SC

表-1 立地別・構成別 売上高伸長率

立地	SC数	総合	テナント	キーテナント	
総合	478	7.6	8.3	4.7	
地中 域心	大都市	62	14.5	14.5	15.1
	中都市	73	6.6	7.1	2.3
	小計	135	11.5	11.6	10.9
周辺地域	343	5.8	6.6	3.3	

(注)

■立地

中心地域:人口15万人以上の各都市(東京23区を含む都市)で、  
商業機能が集積した中心市街地  
周辺地域:上記中心地域以外の地域

■都市規模

大都市:札幌・仙台・さいたま・千葉・東京区部・川崎・横浜・名古屋・  
京都・大阪・神戸・広島・福岡・北九州の各市  
中都市:上記都市を除く人口15万人以上の都市

表-2 立地別・地域別 売上高伸長率

立地(SC数)	地域										
	総合	北海道	東北	関東	中部	北陸	近畿	中国	四国	九州・沖縄	
総合	478	7.6	21.1	6.8	7.0	6.4	4.4	8.1	6.3	7.3	14.6
中心地域	135	11.5	27.6	11.0	9.5	6.4	8.9	15.9	4.7	3.8	24.7
周辺地域	343	5.8	12.4	5.0	5.5	6.5	3.0	5.3	6.8	7.5	9.1
(SC数)	478	10	29	207	56	28	85	26	11	26	

(注) ■地域

北海道:北海道  
東北:青森県・岩手県・宮城県・秋田県・山形県・福島県  
関東:茨城県・栃木県・群馬県・埼玉県・千葉県・東京都・神奈川県・山梨県  
北陸:新潟県・富山県・石川県・福井県  
中部:長野県・岐阜県・静岡県・愛知県・三重県  
近畿:滋賀県・京都府・大阪府・兵庫県・奈良県・和歌山県  
中国:鳥取県・島根県・岡山県・広島県・山口県  
四国:徳島県・香川県・愛媛県・高知県  
九州・沖縄:福岡県・佐賀県・長崎県・熊本県・大分県・宮崎県・鹿児島県・沖縄県

表-3 都市規模別・地域別 売上高伸長率

都市	SC数	総合	テナント	キーテナント	
総合	478	7.6	8.3	4.7	
大 都 市	札幌市	6	23.5	23.5	-
	仙台市	6	8.6	8.6	-
	さいたま市	7	6.9	6.3	*
	千葉市	7	6.7	6.7	-
	東京区部	54	13.0	14.9	8.1
	横浜市	20	5.4	4.0	15.8
	川崎市	9	4.9	4.8	*
	名古屋市	11	7.7	7.7	7.5
	京都市	6	17.4	23.2	6.8
	大阪市	18	13.8	15.0	4.1
	神戸市	17	2.5	2.6	1.6
	広島市	6	8.7	8.7	*
	北九州市	2	*	*	*
	福岡市	6	21.6	21.2	*
小計	175	10.5	11.0	8.4	
そ の 他 の 地 域	北海道	4	15.6	16.9	*
	東北	23	6.0	8.1	1.2
	関東	110	3.8	4.1	2.8
	中部	45	6.1	7.0	1.4
	北陸	28	4.4	5.7	2.1
	近畿	44	5.7	6.9	2.2
	中国	20	5.8	6.8	2.9
	四国	11	7.3	10.7	2.5
九州・沖縄	18	12.0	14.6	5.2	
小計	303	5.4	6.2	2.5	

※「その他の地域」には、大都市は含まない。

\*:サンプルが少数のため個別の値は公開していない。

表-4 キーテナント業態別 売上高伸長率

キー業態	SC数	総合	
総合	478	7.6	
核なし	272	9.2	
1 核	Dpt	12	8.6
	GMS	107	4.2
	SM	40	8.1
	SS	1	*
	HC	1	*
	専門店	6	13.9
	生協	5	▲0.2
	Dgs	2	*
	小計	174	6.0
	2核	24	5.1
3核以上	8	2.1	

\*:サンプルが少数のため個別の値は公開していない。

表-5 立地別SC・テナント・キーテナント効率

立地(SC数)	売上高・店舗面積		売上高		店舗面積		1SC当り売上高 (千円)	坪効率 (千円)	1SC当り 平均面積 (㎡)
			(千円)	前年比 伸長率	(実効㎡)	前年比 伸長率			
SC 総合	総合	478	538,716,001	7.6	10,140,925	0.5	1,127,021	175	21,215
	中心地域	135	174,875,139	11.5	2,130,956	0.2	1,295,371	271	15,785
	大都市	62	111,444,519	14.5	1,070,418	▲ 0.1	1,797,492	344	17,265
	中都市	73	63,430,620	6.6	1,060,538	0.5	868,913	197	14,528
	周辺地域	343	363,840,862	5.8	8,009,969	0.6	1,060,761	150	23,353
テナント	総合	478	432,519,863	8.3	7,570,482	0.7	904,853	189	15,838
	中心地域	135	153,005,832	11.6	1,899,457	0.1	1,133,377	266	14,070
	大都市	62	96,105,123	14.5	955,924	▲ 0.3	1,550,083	332	15,418
	中都市	73	56,900,709	7.1	943,533	0.6	779,462	199	12,925
	周辺地域	343	279,514,031	6.6	5,671,025	0.9	814,910	163	16,534
キー テナント	総合	206	106,196,138	4.7	2,570,443	0.0	515,515	136	12,478
	中心地域	21	21,869,307	10.9	231,499	0.6	1,041,396	312	11,024
	大都市	6	15,339,396	15.1	114,494	1.3	2,556,566	442	19,082
	中都市	15	6,529,911	2.3	117,005	0.0	435,327	184	7,800
	周辺地域	185	84,326,831	3.3	2,338,944	0.0	455,821	119	12,643

注:売上高(総合)は、調査対象478SCの合計値です。

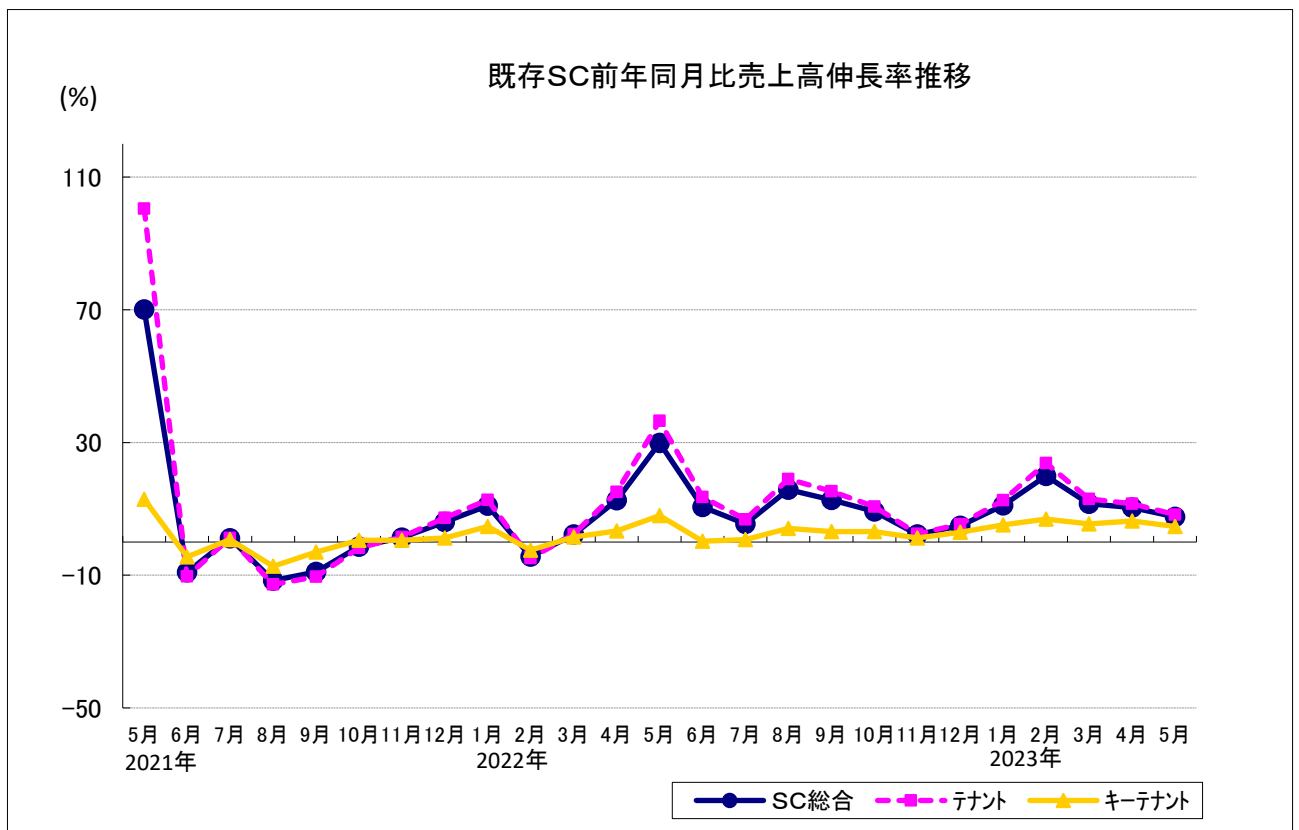


表-6 SC・百貨店・チェーンストア 売上高伸長率

		S C			百貨店	チェーン ストア
		既存SC				
		SC総合	テナント	キーテナント		
年別	00年	▲3.4	▲3.1	▲3.7	▲2.2	▲5.1
	01年	▲2.2	▲1.4	▲3.3	▲0.4	▲5.2
	02年	▲2.1	▲2.1	▲2.1	▲2.3	▲2.1
	03年	▲1.6	▲0.8	▲2.4	▲2.8	▲3.2
	04年	▲1.7	▲0.9	▲2.9	▲2.8	▲3.5
	05年	0.3	1.5	▲1.9	▲0.2	▲2.6
	06年	0.3	0.9	▲0.7	▲0.7	▲2.7
	07年	0.0	0.3	▲0.6	▲0.5	▲1.4
	08年	▲1.5	▲1.1	▲2.3	▲4.3	▲0.7
	09年	▲6.8	▲6.5	▲7.4	▲10.1	▲4.3
	10年	▲2.0	▲1.7	▲2.8	▲3.1	▲2.6
	11年	▲1.3	▲1.1	▲1.5	▲2.0	▲0.8
	12年	0.5	1.5	▲1.6	0.3	▲1.9
	13年	▲0.5	▲0.1	▲1.3	1.6	▲0.7
	14年	0.1	0.5	▲0.9	0.3	▲0.6
	15年	0.0	0.3	▲0.6	▲0.2	0.7
	16年	▲1.1	▲0.9	▲1.4	▲2.9	▲0.4
	17年	0.6	1.0	▲0.9	0.1	▲0.9
	18年	0.6	1.0	▲1.0	▲0.8	▲0.2
	19年	0.4	0.8	▲1.5	▲1.4	▲1.8
	20年	▲22.3	▲24.8	▲12.1	▲25.7	0.9
	21年	3.1	3.7	1.1	5.8	2.3
22年	8.6	10.3	2.1	13.1	1.9	
2020上半期	(1～6月)	▲30.3	▲33.8	▲16.0	▲33.9	0.4
2020下半期	(7～12月)	▲14.6	▲16.2	▲8.2	▲17.9	1.3
2021上半期	(1～6月)	9.1	10.7	3.6	10.3	1.9
2021下半期	(7～12月)	▲1.8	▲2.0	▲1.3	2.4	2.6
2022上半期	(1～6月)	9.6	11.6	2.4	15.8	2.3
2022下半期	(7～12月)	8.1	9.6	2.3	10.9	1.5
2020四半期別	(1～3月)	▲11.7	▲12.9	▲7.1	▲16.8	0.8
	(4～6月)	▲48.8	▲54.7	▲24.7	▲51.7	0.1
	(7～9月)	▲19.5	▲21.1	▲13.0	▲25.6	0.4
	(10～12月)	▲9.9	▲11.4	▲3.6	▲10.8	2.2
2021四半期別	(1～3月)	▲10.3	▲11.5	▲5.4	▲8.9	0.2
	(4～6月)	42.7	53.5	14.9	44.9	3.5
	(7～9月)	▲6.4	▲7.3	▲3.3	▲3.4	2.5
	(10～12月)	2.2	2.6	0.5	6.9	2.6
2022四半期別	(1～3月)	3.0	3.7	0.6	6.4	3.9
	(4～6月)	17.2	21.0	3.9	26.3	0.7
	(7～9月)	11.4	13.9	2.2	17.6	1.2
	(10～12月)	5.5	6.3	2.3	6.2	1.8
2023四半期別	(1～3月)	13.2	15.4	4.7	14.6	0.3
出典	日本ショッピングセンター協会			百貨店協会	チェーンストア協会	

		S C			百貨店	チェーン ストア
		既存SC				
		SC総合	テナント	キーテナント		
2019 月別	1月	▲0.6	▲0.3	▲2.1	▲2.9	▲3.4
	2月	0.9	1.5	▲1.7	0.4	▲2.5
	3月	2.2	2.7	▲0.3	0.1	0.5
	4月	0.2	0.7	▲2.0	▲1.1	▲1.0
	5月	2.6	3.0	0.8	▲0.8	▲0.7
	6月	2.4	3.2	▲0.5	▲0.9	▲0.7
	7月	▲3.1	▲2.4	▲6.2	▲2.9	▲7.1
	8月	2.4	2.8	0.8	2.3	▲0.3
	9月	8.3	7.7	10.8	23.1	2.8
	10月	▲8.3	▲7.7	▲10.8	▲17.5	▲4.1
	11月	▲1.6	▲1.4	▲2.4	▲6.0	▲1.4
	12月	▲3.6	▲3.3	▲4.9	▲5.0	▲3.3
2020 月別	1月	▲1.3	▲1.0	▲2.6	▲3.1	▲2.0
	2月	▲3.3	▲3.8	▲1.4	▲12.2	4.1
	3月	▲28.0	▲30.7	▲16.3	▲33.4	0.8
	4月	▲68.8	▲76.2	▲37.2	▲72.8	▲4.5
	5月	▲61.4	▲69.1	▲28.2	▲65.6	1.3
	6月	▲15.0	▲17.1	▲7.0	▲19.1	3.4
	7月	▲17.6	▲19.9	▲8.5	▲20.3	2.6
	8月	▲18.8	▲21.1	▲9.0	▲22.0	3.3
	9月	▲21.6	▲21.9	▲28.2	▲33.6	▲4.6
	10月	▲2.4	▲3.5	2.3	▲1.7	2.8
	11月	▲11.3	▲12.5	▲6.7	▲14.3	1.2
	12月	▲14.4	▲16.6	▲5.8	▲13.7	2.7
2021 月別	1月	▲25.2	▲28.0	▲13.1	▲29.7	1.2
	2月	▲13.4	▲14.8	▲8.5	▲10.7	▲2.1
	3月	12.5	14.3	5.7	21.8	1.3
	4月	141.2	202.4	39.2	167.0	6.0
	5月	70.1	100.5	12.9	65.2	2.9
	6月	▲9.1	▲10.4	▲4.5	▲1.6	1.7
	7月	1.1	1.2	0.7	4.2	4.6
	8月	▲11.6	▲12.8	▲7.3	▲11.7	▲0.1
	9月	▲9.0	▲10.5	▲3.0	▲4.3	3.2
	10月	▲1.4	▲1.8	0.5	2.9	3.7
	11月	1.3	1.5	0.5	8.1	2.8
	12月	6.0	7.3	1.2	8.8	1.7
2022 月別	1月	11.0	12.7	4.7	15.6	4.0
	2月	▲4.4	▲4.9	▲2.4	▲0.7	6.1
	3月	2.3	2.4	1.5	4.6	1.9
	4月	12.6	15.1	3.3	19.0	2.1
	5月	29.9	36.5	8.0	57.8	6.0
	6月	10.6	13.6	0.3	11.7	▲1.0
	7月	5.5	6.8	0.7	9.6	1.8
	8月	15.8	19.0	4.1	26.1	0.6
	9月	12.7	15.3	3.1	20.2	1.1
	10月	9.2	10.7	3.1	11.4	1.6
	11月	2.3	2.5	1.2	4.5	0.8
	12月	4.9	5.4	3.0	4.0	2.7
2023 月別	1月	11.1	12.6	5.2	15.1	1.3
	2月	19.9	23.8	6.9	20.4	▲2.0
	3月	11.5	13.0	5.5	9.8	1.5
	4月	10.4	11.5	6.3	8.6	3.4
	5月	7.6	8.3	4.7	6.3	1.3
出典	日本ショッピングセンター協会			百貨店協会	チェーンストア協会	