

2022年SC年間売上高(確報)

2022年末SC数の確定にともない、2022年SC年間売上高の確報を以下の通り発表いたします。

2022年SC年間売上高(全SCベース・推計) 確報(2023年4月25日発表)
28兆897億円(前年比+8.7%)

※売上高は税抜

SC販売統計調査報告 2023年3月**マスク着用緩和や季節イベントにより外出機運が高まり、3ヵ月連続2桁伸長****前年同月比伸長率 +11.5%****<全体概況>**

- 3月度の既存SC売上高の前年同月比伸長率は、総合で+11.5%となった。
- 前年同月は3月21日まで全国的にまん延防止等重点措置が発出され外出自粛傾向が続いていたが、当年は行動制限がなかったことや引き続き実施された全国旅行支援により外出機運が高まったことで来館者数が増え、前年超えとなった。全国的に気温が上昇し、卒業式や入学式などのオケージョン需要も高まったことで衣料品が高稼働し、キーテナントを除くテナント売上では立地問わず2桁伸長となった。2019年と比較すると▲7.0%とコロナ禍前を下回っているが、国内外の旅行者に人気だった東北と北陸の中心地域では2019年を上回った。
- 立地別にみると、中心地域は総合で+18.2%、周辺地域は+8.3%となった。国内外の旅行者などが増加したことで、特に中心地域の大都市が好調だった。
- 業種別にみると、前年同月のまん延防止等重点措置の反動で、旅行者や歓送迎会の団体客を中心に飲食が好調だった。衣料品については月を通して気温が上昇したことで春物商材が高稼働した。また、卒業式や入学式などのセレモニー需要や新生活需要もあり、オケージョン商材も好調だった。

[立地別]

- 中心地域・大都市は総合で前年同月比伸長率+22.9%となった。3月13日からマスク着用が個人判断となったことや全国旅行支援により外出機運が高まったことで国内外の旅行者が来館し、大幅な伸びにつながった。
- 中心地域・中都市は総合で前年同月比伸長率+10.8%となった。全国旅行支援による旅行者の来館や、館イベント、ポイントキャンペーンなどの施策により来館が増えた。また4年ぶりとなったお花見などの行楽需要も売上増に寄与した。
- 周辺地域は総合で前年同月比伸長率+8.3%となった。前年の行動制限の反動と新型コロナウイルス感染対策の緩和により、来館者が戻ってきているとの声が聞かれた。キーテナントは+2.8%で、前年に巣ごもり需要のあったGMSやSMの伸びが、百貨店の多い大都市のキーテナント(+23.1%)と比較して微増にとどまった。

[地域別]

- 北海道は、総合で前年同月比伸長率+29.3%となり、中心地域、周辺地域ともに他地域と比較して最も伸長率が高かった。前年のまん延防止等重点措置で時短営業となっていた反動や、県外からの旅行者やインバウンド客の来館により引き続き好調だった。3月としては過去最高売上を達成したSCもみられた。
- 関東は、総合で前年同月比伸長率+11.3%となった。卒業式や入学式などのオケージョン需要や歓送迎会需要、またそれに伴う贈答ギフトなどが好調だった。東京区部では引き続きインバウンド客の来館が多いとの声が聞かれた。
- 近畿は、総合で前年同月比伸長率+10.5%となった。中心地域、周辺地域問わず、インバウンド客が目立つようになったとの声が聞かれた。

[業種別]

- 「飲食」は、前年同月にまん延防止等重点措置が発出されており時短営業を行っていた反動に加え、国内外の旅行者などの来館者数が増えたこと、さらに歓送迎会需要が高まったことにより好調だった。
- 「ファッション」は、旅行などで外出機運が高まったことや全国的に平年より気温が高めに推移したことで、春物商材が高稼働したSCが多かった。また、卒業式や入学式などのオケージョン需要に対応した商品や新生活に向けたフォーマル商材も好調だった。
- 新生活に向けて靴や靴などの「ファッション雑貨」や「生活雑貨」の需要が高かったとの声が聞かれた。

[参考] ・2023年3月の土・日・祝日の合計9日(前年同月比0日)
 ・調査サンプル数:487SC

表-1 立地別・構成別 売上高伸長率

立地	SC数	総合	テナント	キーテナント	
総合	487	11.5	13.0	5.5	
地中 域心	大都市	64	22.9	22.9	23.1
	中都市	74	10.8	11.8	2.6
	小計	138	18.2	18.4	16.2
周辺地域	349	8.3	10.0	2.8	

(注)

■立地

中心地域:人口15万人以上の各都市(東京23区を含む都市)で、
商業機能が集積した中心市街地
周辺地域:上記中心地域以外の地域

■都市規模

大都市:札幌・仙台・さいたま・千葉・東京区部・川崎・横浜・名古屋・
京都・大阪・神戸・広島・福岡・北九州の各市
中都市:上記都市を除く人口15万人以上の都市

表-2 立地別・地域別 売上高伸長率

立地(SC数)	地域										
	総合	北海道	東北	関東	中部	北陸	近畿	中国	四国	九州・沖縄	
総合	487	11.5	29.3	15.4	11.3	10.9	10.7	10.5	9.9	5.7	11.7
中心地域	138	18.2	33.5	27.7	15.2	21.2	28.1	21.1	15.9	17.7	21.0
周辺地域	349	8.3	21.3	10.4	9.0	8.6	4.4	6.7	7.9	5.0	6.7
(SC数)	487	13	28	212	55	29	82	25	11	32	

(注) ■地域

北海道:北海道
東 北:青森県・岩手県・宮城県・秋田県・山形県・福島県
関 東:茨城県・栃木県・群馬県・埼玉県・千葉県・東京都・神奈川県・山梨県
北 陸:新潟県・富山県・石川県・福井県
中 部:長野県・岐阜県・静岡県・愛知県・三重県
近 畿:滋賀県・京都府・大阪府・兵庫県・奈良県・和歌山県
中 国:鳥取県・島根県・岡山県・広島県・山口県
四 国:徳島県・香川県・愛媛県・高知県
九州・沖縄:福岡県・佐賀県・長崎県・熊本県・大分県・宮崎県・鹿児島県・沖縄県

表-3 都市規模別・地域別 売上高伸長率

都 市	SC数	総合	テナント	キーテナント	
総合	487	11.5	13.0	5.5	
大 都 市	札幌市	8	30.2	30.2	-
	仙台市	6	29.7	29.7	-
	さいたま市	7	7.3	8.2	*
	千葉市	7	10.8	10.8	-
	東京区部	55	19.5	22.4	12.1
	横浜市	21	10.0	8.9	17.9
	川崎市	9	6.6	6.8	*
	名古屋市	11	19.0	20.2	14.8
	京都市	7	19.0	28.2	2.6
	大阪市	17	20.5	22.0	8.3
	神戸市	15	5.3	6.2	0.4
	広島市	5	25.4	26.0	*
	北九州市	2	*	*	*
	福岡市	8	28.4	28.6	*
小計	178	16.5	17.8	10.8	
そ の 他 の 地 域	北海道	5	26.3	32.3	*
	東北	22	9.9	12.8	2.8
	関東	113	7.6	8.7	3.1
	中部	44	8.9	10.1	1.7
	北陸	29	10.7	15.7	1.5
	近畿	43	5.9	7.2	2.0
	中国	20	6.9	9.2	0.5
	四国	11	5.7	8.1	2.1
九州・沖縄	22	5.0	6.0	2.2	
小計	309	7.7	9.2	2.3	

※「その他の地域」には、大都市は含まない。

*:サンプルが少数のため個別の値は公開していない。

表-4 キーテナント業態別 売上高伸長率

キー業態	SC数	総合	
総合	487	11.5	
核なし	280	14.8	
1 核	Dpt	13	13.2
	GMS	107	4.9
	SM	39	8.6
	SS	1	*
	HC	1	*
	専門店	9	15.2
	生協	5	▲1.1
	Dgs	2	*
	小計	177	7.8
	2核	22	7.4
3核以上	8	2.7	

*:サンプルが少数のため個別の値は公開していない。

表-5 立地別SC・テナント・キーテナント効率

立地(SC数)	売上高・店舗面積		売上高		店舗面積		1SC当り売上高 (千円)	坪効率 (千円)	1SC当り 平均面積 (㎡)
			(千円)	前年比 伸長率	(実効㎡)	前年比 伸長率			
SC 総合	総合	487	569,539,000	11.5	10,319,896	0.5	1,169,485	182	21,191
	中心地域	138	195,885,779	18.2	2,223,843	0.3	1,419,462	291	16,115
	大都市	64	124,033,387	22.9	1,120,455	0.0	1,938,022	365	17,507
	中都市	74	71,852,392	10.8	1,103,388	0.7	970,978	215	14,911
	周辺地域	349	373,653,221	8.3	8,096,053	0.6	1,070,640	152	23,198
テナント	総合	487	459,801,207	13.0	7,740,868	0.8	944,150	196	15,895
	中心地域	138	171,445,118	18.4	1,975,846	0.3	1,242,356	286	14,318
	大都市	64	106,877,792	22.9	992,541	▲ 0.1	1,669,966	355	15,508
	中都市	74	64,567,326	11.8	983,305	0.7	872,531	217	13,288
	周辺地域	349	288,356,089	10.0	5,765,022	0.9	826,235	165	16,519
キー テナント	総合	207	109,737,793	5.5	2,579,028	▲ 0.1	530,134	140	12,459
	中心地域	23	24,440,661	16.2	247,997	0.6	1,062,637	325	10,782
	大都市	7	17,155,595	23.1	127,914	1.2	2,450,799	443	18,273
	中都市	16	7,285,066	2.6	120,083	0.0	455,317	200	7,505
	周辺地域	184	85,297,132	2.8	2,331,031	▲ 0.2	463,571	121	12,669

注:売上高(総合)は、調査対象487SCの合計値です。

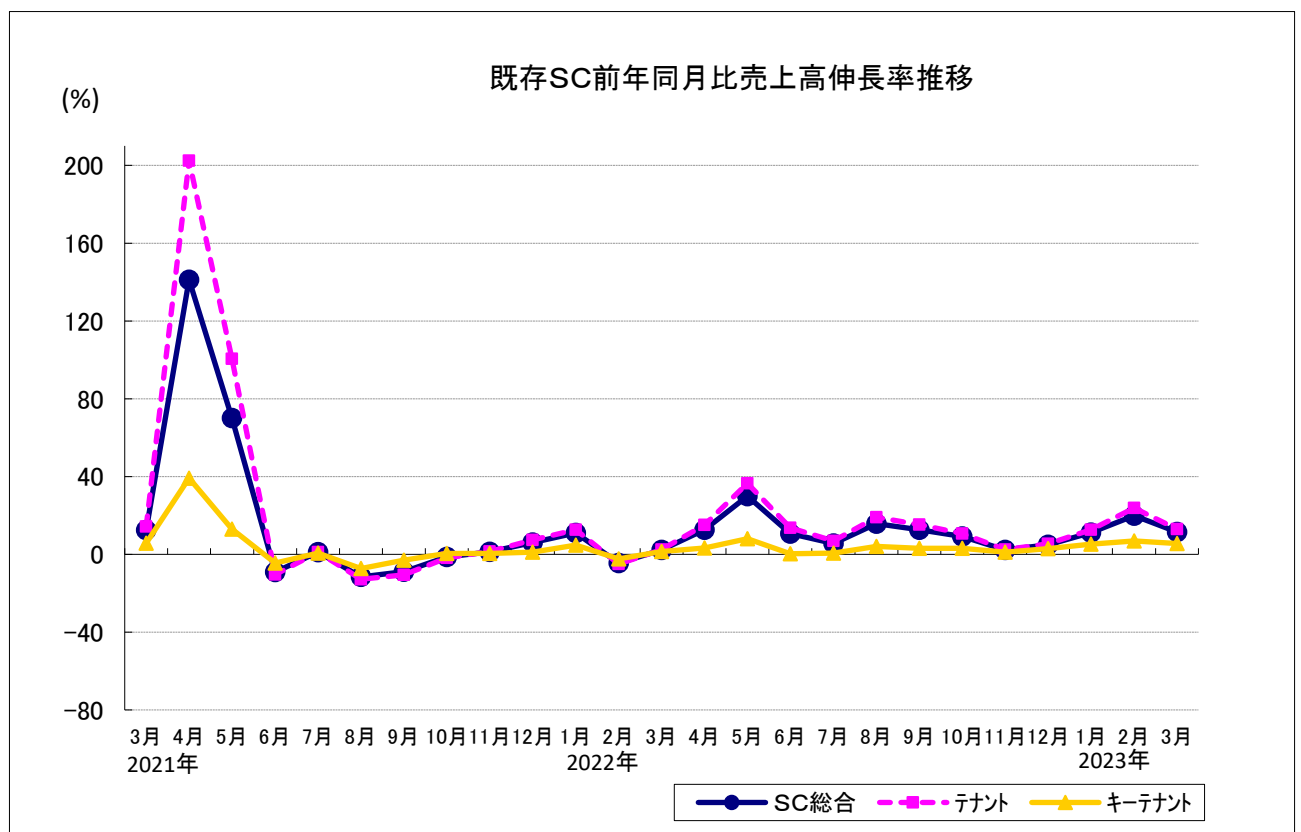


表-6 SC・百貨店・チェーンストア 売上高伸長率

		S C			百貨店	チェーン ストア
		既存SC				
		SC総合	テナント	キーテナント		
年別	00年	▲3.4	▲3.1	▲3.7	▲2.2	▲5.1
	01年	▲2.2	▲1.4	▲3.3	▲0.4	▲5.2
	02年	▲2.1	▲2.1	▲2.1	▲2.3	▲2.1
	03年	▲1.6	▲0.8	▲2.4	▲2.8	▲3.2
	04年	▲1.7	▲0.9	▲2.9	▲2.8	▲3.5
	05年	0.3	1.5	▲1.9	▲0.2	▲2.6
	06年	0.3	0.9	▲0.7	▲0.7	▲2.7
	07年	0.0	0.3	▲0.6	▲0.5	▲1.4
	08年	▲1.5	▲1.1	▲2.3	▲4.3	▲0.7
	09年	▲6.8	▲6.5	▲7.4	▲10.1	▲4.3
	10年	▲2.0	▲1.7	▲2.8	▲3.1	▲2.6
	11年	▲1.3	▲1.1	▲1.5	▲2.0	▲0.8
	12年	0.5	1.5	▲1.6	0.3	▲1.9
	13年	▲0.5	▲0.1	▲1.3	1.6	▲0.7
	14年	0.1	0.5	▲0.9	0.3	▲0.6
	15年	0.0	0.3	▲0.6	▲0.2	0.7
	16年	▲1.1	▲0.9	▲1.4	▲2.9	▲0.4
	17年	0.6	1.0	▲0.9	0.1	▲0.9
	18年	0.6	1.0	▲1.0	▲0.8	▲0.2
	19年	0.4	0.8	▲1.5	▲1.4	▲1.8
	20年	▲22.3	▲24.8	▲12.1	▲25.7	0.9
	21年	3.1	3.7	1.1	5.8	2.3
22年	8.6	10.3	2.1	13.1	1.9	
2020上半期	(1～6月)	▲30.3	▲33.8	▲16.0	▲33.9	0.4
2020下半期	(7～12月)	▲14.6	▲16.2	▲8.2	▲17.9	1.3
2021上半期	(1～6月)	9.1	10.7	3.6	10.3	1.9
2021下半期	(7～12月)	▲1.8	▲2.0	▲1.3	2.4	2.6
2022上半期	(1～6月)	9.6	11.6	2.4	15.8	2.3
2020四半期別	(1～3月)	▲11.7	▲12.9	▲7.1	▲16.8	0.8
	(4～6月)	▲48.8	▲54.7	▲24.7	▲51.7	0.1
	(7～9月)	▲19.5	▲21.1	▲13.0	▲25.6	0.4
	(10～12月)	▲9.9	▲11.4	▲3.6	▲10.8	2.2
2021四半期別	(1～3月)	▲10.3	▲11.5	▲5.4	▲8.9	0.2
	(4～6月)	42.7	53.5	14.9	44.9	3.5
	(7～9月)	▲6.4	▲7.3	▲3.3	▲3.4	2.5
	(10～12月)	2.2	2.6	0.5	6.9	2.6
2022四半期別	(1～3月)	3.0	3.7	0.6	6.4	3.9
	(4～6月)	17.2	21.0	3.9	26.3	0.7
	(7～9月)	11.4	13.9	2.2	17.6	1.2
	(10～12月)	5.5	6.3	2.3	6.2	1.8
出典	日本ショッピングセンター協会			百貨店協会	チェーンストア協会	

		S C			百貨店	チェーン ストア
		既存SC				
		SC総合	テナント	キーテナント		
2019 月別	1月	▲0.6	▲0.3	▲2.1	▲2.9	▲3.4
	2月	0.9	1.5	▲1.7	0.4	▲2.5
	3月	2.2	2.7	▲0.3	0.1	0.5
	4月	0.2	0.7	▲2.0	▲1.1	▲1.0
	5月	2.6	3.0	0.8	▲0.8	▲0.7
	6月	2.4	3.2	▲0.5	▲0.9	▲0.7
	7月	▲3.1	▲2.4	▲6.2	▲2.9	▲7.1
	8月	2.4	2.8	0.8	2.3	▲0.3
	9月	8.3	7.7	10.8	23.1	2.8
	10月	▲8.3	▲7.7	▲10.8	▲17.5	▲4.1
	11月	▲1.6	▲1.4	▲2.4	▲6.0	▲1.4
	12月	▲3.6	▲3.3	▲4.9	▲5.0	▲3.3
2020 月別	1月	▲1.3	▲1.0	▲2.6	▲3.1	▲2.0
	2月	▲3.3	▲3.8	▲1.4	▲12.2	4.1
	3月	▲28.0	▲30.7	▲16.3	▲33.4	0.8
	4月	▲68.8	▲76.2	▲37.2	▲72.8	▲4.5
	5月	▲61.4	▲69.1	▲28.2	▲65.6	1.3
	6月	▲15.0	▲17.1	▲7.0	▲19.1	3.4
	7月	▲17.6	▲19.9	▲8.5	▲20.3	2.6
	8月	▲18.8	▲21.1	▲9.0	▲22.0	3.3
	9月	▲21.6	▲21.9	▲20.4	▲33.6	▲4.6
	10月	▲2.4	▲3.5	2.3	▲1.7	2.8
	11月	▲11.3	▲12.5	▲6.7	▲14.3	1.2
	12月	▲14.4	▲16.6	▲5.8	▲13.7	2.7
2021 月別	1月	▲25.2	▲28.0	▲13.1	▲29.7	1.2
	2月	▲13.4	▲14.8	▲8.5	▲10.7	▲2.1
	3月	12.5	14.3	5.7	21.8	1.3
	4月	141.2	202.4	39.2	167.0	6.0
	5月	70.1	100.5	12.9	65.2	2.9
	6月	▲9.1	▲10.4	▲4.5	▲1.6	1.7
	7月	1.1	1.2	0.7	4.2	4.6
	8月	▲11.6	▲12.8	▲7.3	▲11.7	▲0.1
	9月	▲9.0	▲10.5	▲3.0	▲4.3	3.2
	10月	▲1.4	▲1.8	0.5	2.9	3.7
	11月	1.3	1.5	0.5	8.1	2.8
	12月	6.0	7.3	1.2	8.8	1.7
2022 月別	1月	11.0	12.7	4.7	15.6	4.0
	2月	▲4.4	▲4.9	▲2.4	▲0.7	6.1
	3月	2.3	2.4	1.5	4.6	1.9
	4月	12.6	15.1	3.3	19.0	2.1
	5月	29.9	36.5	8.0	57.8	6.0
	6月	10.6	13.6	0.3	11.7	▲1.0
	7月	5.5	6.8	0.7	9.6	1.8
	8月	15.8	19.0	4.1	26.1	0.6
	9月	12.7	15.3	3.1	20.2	1.1
	10月	9.2	10.7	3.1	11.4	1.6
	11月	2.3	2.5	1.2	4.5	0.8
	12月	4.9	5.4	3.0	4.0	2.7
2023 月別	1月	11.1	12.6	5.2	15.1	1.3
	2月	19.9	23.8	6.9	20.4	▲2.0
	3月	11.5	13.0	5.5		
出典	日本ショッピングセンター協会			百貨店協会	チェーンストア協会	