

SC販売統計調査報告 2023年2月

前年のまん延防止等重点措置の反動、外出機運の高まりで約20%伸長

前年同月比伸長率 +19.9%

<全体概況>

- 2月度の既存SC売上高の前年同月比伸長率は、総合で+19.9%となった。
- 前年同月は全国的にまん延防止等重点措置が発出され外出自粛傾向が高まっていたが、当年は行動制限がなかったことや引き続き実施された全国旅行支援により外出機運が高まったことで来館者数が増え、前年超えとなった。節分やバレンタインなどのイベント需要に加え、卒業式や入学式などセレモニー関連のオケージョン需要も高まったことで、全国的に約20%の伸長となった。2019年と比較すると▲2.8%とコロナ禍前を下回っているが、一部2019年を上回る地域やSCもみられた。
- 立地別にみると、中心地域は総合で+28.7%、周辺地域は+16.1%となった。外出機運が高まったことや、旅行客などの増加により、特に中心地域の大都市が好調だった。
- 業種別にみると、前年同月のまん延防止等重点措置の反動で旅行や出張による来館者数が増え、飲食、土産品が好調だった。また、衣料品については月の前半は気温低下により冬物商材の消化が進み、後半に気温が上昇したことで春物商材が高稼働した。

[立地別]

- 中心地域・大都市は総合で前年同月比伸長率+35.9%となった。外出機運が高まったことや、旅行客などの増加により来館者が増えた。都市規模別で見ると、札幌市、京都市、大阪市、福岡市はテナントの前年比伸長率が40%を超えた。
- 中心地域・中都市は総合で前年同月比伸長率+19.2%となった。節分やバレンタインなどの季節商品が好調だったことに加え、引き続き実施されている全国旅行支援による旅行客の来館が売上を押し上げた。
- 周辺地域は総合で前年同月比伸長率+16.1%となった。前年の行動制限の反動と新型コロナウイルスの感染状況が落ち着いてきたことにより、来館が増えているとの声が聞かれた。

[地域別]

- 北海道は、総合で前年同月比伸長率+67.4%となり、テナント、キーテナントともに他地域と比較して最も伸長率が高かった。県外からの旅行客やインバウンド客の来館に加え、3年ぶりの開催で175万人が訪れた「さっぽろ雪まつり」による影響が大きかった。
- 関東は、総合で前年同月比伸長率+17.5%となった。節分やバレンタインなどの季節商品が高稼働し、売上増につながったSCが多くみられた。また、東京区部ではインバウンド客の来館が多いとの声が聞かれた。
- 近畿は、総合で前年同月比伸長率+18.9%となった。中心地域は34.0%となり、旅行客などの来館者増加で大阪市、京都市を中心に高い伸長率となったSCが多かった。

[業種別]

- 「飲食」は、前年同月にまん延防止等重点措置が発出されていた反動、旅行客などの来館者数が増えたことに加え、新型コロナウイルスの感染状況が落ち着いてきたことにより好調だった。若年層や家族連れを中心にランチタイムが賑わいを見せる一方、ディナータイムの戻りについては地方により差が出ている。
- 「ファッション」は、月の前半に気温が低下したことにより冬物商材の消化が進み、気温が上昇した月後半には春物商材が高稼働したSCが多かった。また、卒業式や入学式などのセレモニー需要が高まったことでオケージョンニーズに対応した商品が好調だった。インバウンド売上としては、アウターやスニーカーが好調だとの声が聞かれた。
- 国内外の旅行客の来館により、引き続き土産品として食物販や医薬・化粧品が好調だった。

【参考】 ・2023年2月の土・日・祝日の合計9日（前年同月比-1日）
・調査サンプル数：496SC

表-1 立地別・構成別 売上高伸長率

立地	SC数	総合	テナント	キーテナント	
総合	496	19.9	23.8	6.9	
地中 域心	大都市	65	35.9	37.5	21.0
	中都市	75	19.2	21.0	6.8
	小計	140	28.7	30.5	14.0
周辺地域	356	16.1	20.2	5.7	

(注)

■立地

中心地域:人口15万人以上の各都市(東京23区を含む都市)で、
商業機能が集積した中心市街地
周辺地域:上記中心地域以外の地域

■都市規模

大都市:札幌・仙台・さいたま・千葉・東京区部・川崎・横浜・名古屋・
京都・大阪・神戸・広島・福岡・北九州の各市
中都市:上記都市を除く人口15万人以上の都市

表-2 立地別・地域別 売上高伸長率

立地(SC数)	地域										
	総合	北海道	東北	関東	中部	北陸	近畿	中国	四国	九州・沖縄	
総合	496	19.9	67.4	23.8	17.5	23.0	20.5	18.9	22.9	15.7	26.1
中心地域	140	28.7	73.8	32.6	23.0	29.7	57.9	34.0	26.7	20.7	40.4
周辺地域	356	16.1	54.5	20.2	14.5	21.8	12.2	13.6	21.6	15.5	19.2
(SC数)	496	12	28	216	54	28	88	27	11	32	

(注) ■地域

北海道:北海道
東 北:青森県・岩手県・宮城県・秋田県・山形県・福島県
関 東:茨城県・栃木県・群馬県・埼玉県・千葉県・東京都・神奈川県・山梨県
北 陸:新潟県・富山県・石川県・福井県
中 部:長野県・岐阜県・静岡県・愛知県・三重県
近 畿:滋賀県・京都府・大阪府・兵庫県・奈良県・和歌山県
中 国:鳥取県・島根県・岡山県・広島県・山口県
四 国:徳島県・香川県・愛媛県・高知県
九州・沖縄:福岡県・佐賀県・長崎県・熊本県・大分県・宮崎県・鹿児島県・沖縄県

表-3 都市規模別・地域別 売上高伸長率

都市	SC数	総合	テナント	キーテナント	
総合	496	19.9	23.8	6.9	
大 都 市	札幌市	8	65.2	65.2	-
	仙台市	6	30.7	30.7	-
	さいたま市	7	15.9	16.5	*
	千葉市	7	21.1	21.1	-
	東京区部	58	25.3	29.6	12.2
	横浜市	21	15.9	16.8	10.5
	川崎市	9	8.3	8.4	*
	名古屋市	9	29.0	36.9	5.5
	京都市	8	24.5	41.2	1.7
	大阪市	19	37.3	41.5	11.1
	神戸市	17	11.5	13.4	2.3
	広島市	7	37.8	38.9	*
	北九州市	2	*	*	*
	福岡市	8	46.5	47.5	*
小計	186	24.5	27.7	10.6	
そ の 他 の 地 域	北海道	4	76.9	94.7	*
	東北	22	21.2	27.8	8.0
	関東	114	14.6	17.2	5.2
	中部	45	21.8	26.0	4.3
	北陸	28	20.5	32.6	4.8
	近畿	44	12.0	16.0	2.6
	中国	20	19.7	24.7	8.6
	四国	11	15.7	25.9	4.5
九州・沖縄	22	18.1	22.9	8.0	
小計	310	16.6	20.6	5.1	

※「その他の地域」には、大都市は含まない。

*:サンプルが少数のため個別の値は公開していない。

表-4 キーテナント業態別 売上高伸長率

キー業態	SC数	総合	
総合	496	19.9	
核なし	286	25.8	
1 核	Dpt	12	17.2
	GMS	108	12.9
	SM	43	13.5
	SS	1	*
	HC	1	*
	専門店	9	26.3
	生協	5	0.3
	Dgs	2	*
	小計	181	14.6
	2核	22	10.2
3核以上	7	3.3	

*:サンプルが少数のため個別の値は公開していない。

表-5 立地別SC・テナント・キーテナント効率

立地(SC数)	売上高・店舗面積		売上高		店舗面積		1SC当り売上高 (千円)	坪効率 (千円)	1SC当り 平均面積 (㎡)
			(千円)	前年比 伸長率	(実効㎡)	前年比 伸長率			
SC 総合	総合	496	442,077,386	19.9	10,331,375	0.6	891,285	141	20,829
	中心地域	140	143,111,474	28.7	2,183,927	0.0	1,022,225	216	15,599
	大都市	65	85,876,257	35.9	1,073,266	▲ 0.1	1,321,173	264	16,512
	中都市	75	57,235,217	19.2	1,110,661	0.0	763,136	170	14,809
	周辺地域	356	298,965,912	16.1	8,147,448	0.7	839,792	121	22,886
テナント	総合	496	352,170,320	23.8	7,766,711	0.8	710,021	150	15,659
	中心地域	140	128,953,946	30.5	1,976,560	0.0	921,100	215	14,118
	大都市	65	78,203,446	37.5	993,423	▲ 0.1	1,203,130	260	15,283
	中都市	75	50,750,500	21.0	983,137	0.1	676,673	170	13,108
	周辺地域	356	223,216,374	20.2	5,790,151	1.1	627,012	127	16,264
キー テナント	総合	210	89,907,066	6.9	2,564,664	▲ 0.2	428,129	116	12,213
	中心地域	22	14,157,528	14.0	207,367	▲ 0.2	643,524	225	9,426
	大都市	5	7,672,811	21.0	79,843	0.0	1,534,562	317	15,969
	中都市	17	6,484,717	6.8	127,524	▲ 0.4	381,454	168	7,501
	周辺地域	188	75,749,538	5.7	2,357,297	▲ 0.2	402,923	106	12,539

注:売上高(総合)は、調査対象496SCの合計値です。

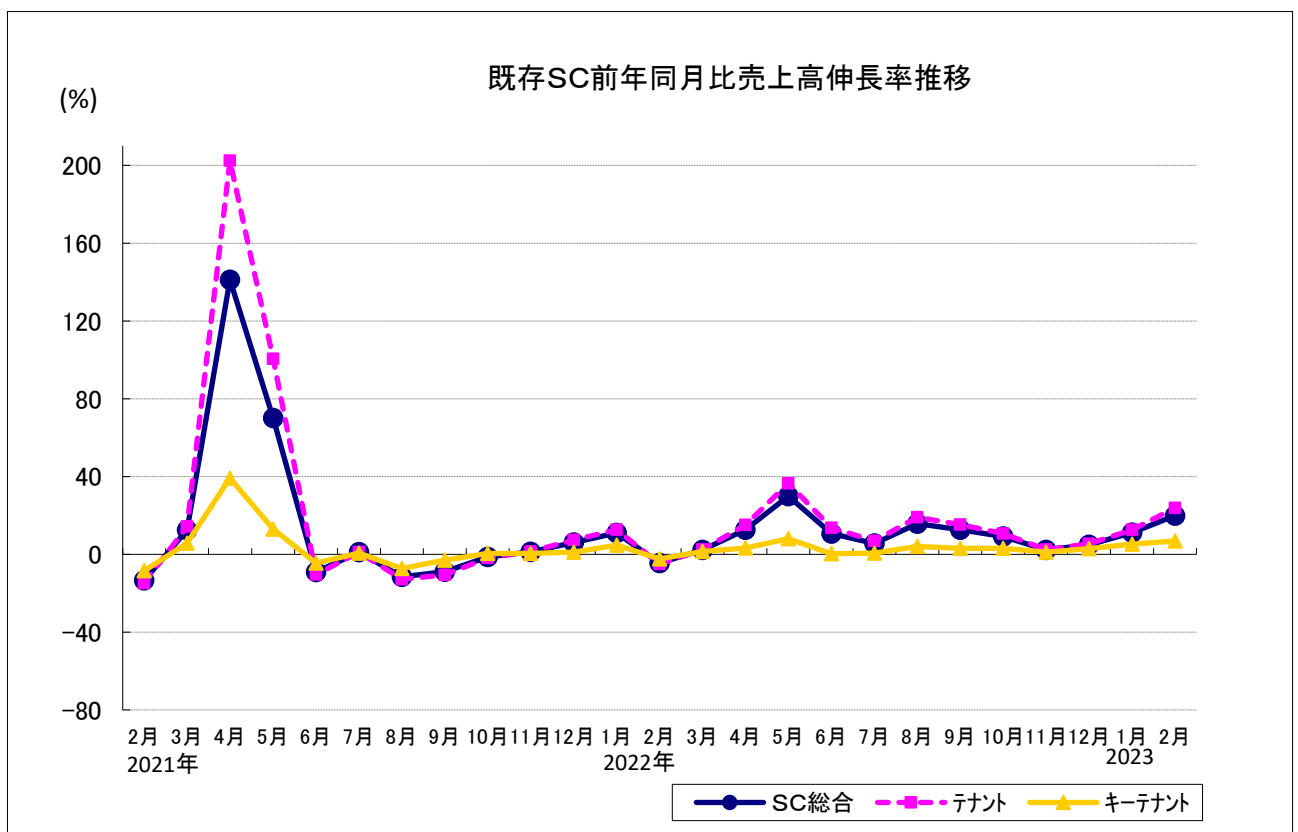


表-6 SC・百貨店・チェーンストア 売上高伸長率

		S C			百貨店	チェーンストア
		既存SC				
		SC総合	テナント	キーテナント		
年別	00年	▲3.4	▲3.1	▲3.7	▲2.2	▲5.1
	01年	▲2.2	▲1.4	▲3.3	▲0.4	▲5.2
	02年	▲2.1	▲2.1	▲2.1	▲2.3	▲2.1
	03年	▲1.6	▲0.8	▲2.4	▲2.8	▲3.2
	04年	▲1.7	▲0.9	▲2.9	▲2.8	▲3.5
	05年	0.3	1.5	▲1.9	▲0.2	▲2.6
	06年	0.3	0.9	▲0.7	▲0.7	▲2.7
	07年	0.0	0.3	▲0.6	▲0.5	▲1.4
	08年	▲1.5	▲1.1	▲2.3	▲4.3	▲0.7
	09年	▲6.8	▲6.5	▲7.4	▲10.1	▲4.3
	10年	▲2.0	▲1.7	▲2.8	▲3.1	▲2.6
	11年	▲1.3	▲1.1	▲1.5	▲2.0	▲0.8
	12年	0.5	1.5	▲1.6	0.3	▲1.9
	13年	▲0.5	▲0.1	▲1.3	1.6	▲0.7
	14年	0.1	0.5	▲0.9	0.3	▲0.6
	15年	0.0	0.3	▲0.6	▲0.2	0.7
	16年	▲1.1	▲0.9	▲1.4	▲2.9	▲0.4
	17年	0.6	1.0	▲0.9	0.1	▲0.9
	18年	0.6	1.0	▲1.0	▲0.8	▲0.2
	19年	0.4	0.8	▲1.5	▲1.4	▲1.8
	20年	▲22.3	▲24.8	▲12.1	▲25.7	0.9
21年	3.1	3.7	1.1	5.8	2.3	
2020上半期	(1～6月)	▲30.3	▲33.8	▲16.0	▲33.9	0.4
2020下半期	(7～12月)	▲14.6	▲16.2	▲8.2	▲17.9	1.3
2021上半期	(1～6月)	9.1	10.7	3.6	10.3	1.9
2021下半期	(7～12月)	▲1.8	▲2.0	▲1.3	2.4	2.6
2022上半期	(1～6月)	9.6	11.6	2.4	15.8	2.3
2020四半期別	(1～3月)	▲11.7	▲12.9	▲7.1	▲16.8	0.8
	(4～6月)	▲48.8	▲54.7	▲24.7	▲51.7	0.1
	(7～9月)	▲19.5	▲21.1	▲13.0	▲25.6	0.4
	(10～12月)	▲9.9	▲11.4	▲3.6	▲10.8	2.2
2021四半期別	(1～3月)	▲10.3	▲11.5	▲5.4	▲8.9	0.2
	(4～6月)	42.7	53.5	14.9	44.9	3.5
	(7～9月)	▲6.4	▲7.3	▲3.3	▲3.4	2.5
	(10～12月)	2.2	2.6	0.5	6.9	2.6
2022四半期別	(1～3月)	3.0	3.7	0.6	6.4	3.9
	(4～6月)	17.2	21.0	3.9	26.3	0.7
	(7～9月)	11.4	13.9	2.2	17.6	1.2
	(10～12月)	5.5	6.3	2.3	6.2	1.8
出典	日本ショッピングセンター協会			百貨店協会	チェーンストア協会	

		S C			百貨店	チェーンストア
		既存SC				
		SC総合	テナント	キーテナント		
2019 月別	1月	▲0.6	▲0.3	▲2.1	▲2.9	▲3.4
	2月	0.9	1.5	▲1.7	0.4	▲2.5
	3月	2.2	2.7	▲0.3	0.1	0.5
	4月	0.2	0.7	▲2.0	▲1.1	▲1.0
	5月	2.6	3.0	0.8	▲0.8	▲0.7
	6月	2.4	3.2	▲0.5	▲0.9	▲0.7
	7月	▲3.1	▲2.4	▲6.2	▲2.9	▲7.1
	8月	2.4	2.8	0.8	2.3	▲0.3
	9月	8.3	7.7	10.8	23.1	2.8
	10月	▲8.3	▲7.7	▲10.8	▲17.5	▲4.1
	11月	▲1.6	▲1.4	▲2.4	▲6.0	▲1.4
	12月	▲3.6	▲3.3	▲4.9	▲5.0	▲3.3
2020 月別	1月	▲1.3	▲1.0	▲2.6	▲3.1	▲2.0
	2月	▲3.3	▲3.8	▲1.4	▲12.2	4.1
	3月	▲28.0	▲30.7	▲16.3	▲33.4	0.8
	4月	▲68.8	▲76.2	▲37.2	▲72.8	▲4.5
	5月	▲61.4	▲69.1	▲28.2	▲65.6	1.3
	6月	▲15.0	▲17.1	▲7.0	▲19.1	3.4
	7月	▲17.6	▲19.9	▲8.5	▲20.3	2.6
	8月	▲18.8	▲21.1	▲9.0	▲22.0	3.3
	9月	▲21.6	▲21.9	▲20.4	▲33.6	▲4.6
	10月	▲2.4	▲3.5	2.3	▲1.7	2.8
	11月	▲11.3	▲12.5	▲6.7	▲14.3	1.2
	12月	▲14.4	▲16.6	▲5.8	▲13.7	2.7
2021 月別	1月	▲25.2	▲28.0	▲13.1	▲29.7	1.2
	2月	▲13.4	▲14.8	▲8.5	▲10.7	▲2.1
	3月	12.5	14.3	5.7	21.8	1.3
	4月	141.2	202.4	39.2	167.0	6.0
	5月	70.1	100.5	12.9	65.2	2.9
	6月	▲9.1	▲10.4	▲4.5	▲1.6	1.7
	7月	1.1	1.2	0.7	4.2	4.6
	8月	▲11.6	▲12.8	▲7.3	▲11.7	▲0.1
	9月	▲9.0	▲10.5	▲3.0	▲4.3	3.2
	10月	▲1.4	▲1.8	0.5	2.9	3.7
	11月	1.3	1.5	0.5	8.1	2.8
	12月	6.0	7.3	1.2	8.8	1.7
2022 月別	1月	11.0	12.7	4.7	15.6	4.0
	2月	▲4.4	▲4.9	▲2.4	▲0.7	6.1
	3月	2.3	2.4	1.5	4.6	1.9
	4月	12.6	15.1	3.3	19.0	2.1
	5月	29.9	36.5	8.0	57.8	6.0
	6月	10.6	13.6	0.3	11.7	▲1.0
	7月	5.5	6.8	0.7	9.6	1.8
	8月	15.8	19.0	4.1	26.1	0.6
	9月	12.7	15.3	3.1	20.2	1.1
	10月	9.2	10.7	3.1	11.4	1.6
	11月	2.3	2.5	1.2	4.5	0.8
	12月	4.9	5.4	3.0	4.0	2.7
2023 月別	1月	11.1	12.6	5.2	15.1	1.3
	2月	19.9	23.8	6.9	20.4	▲2.0
出典	日本ショッピングセンター協会			百貨店協会	チェーンストア協会	