

報道関係各位

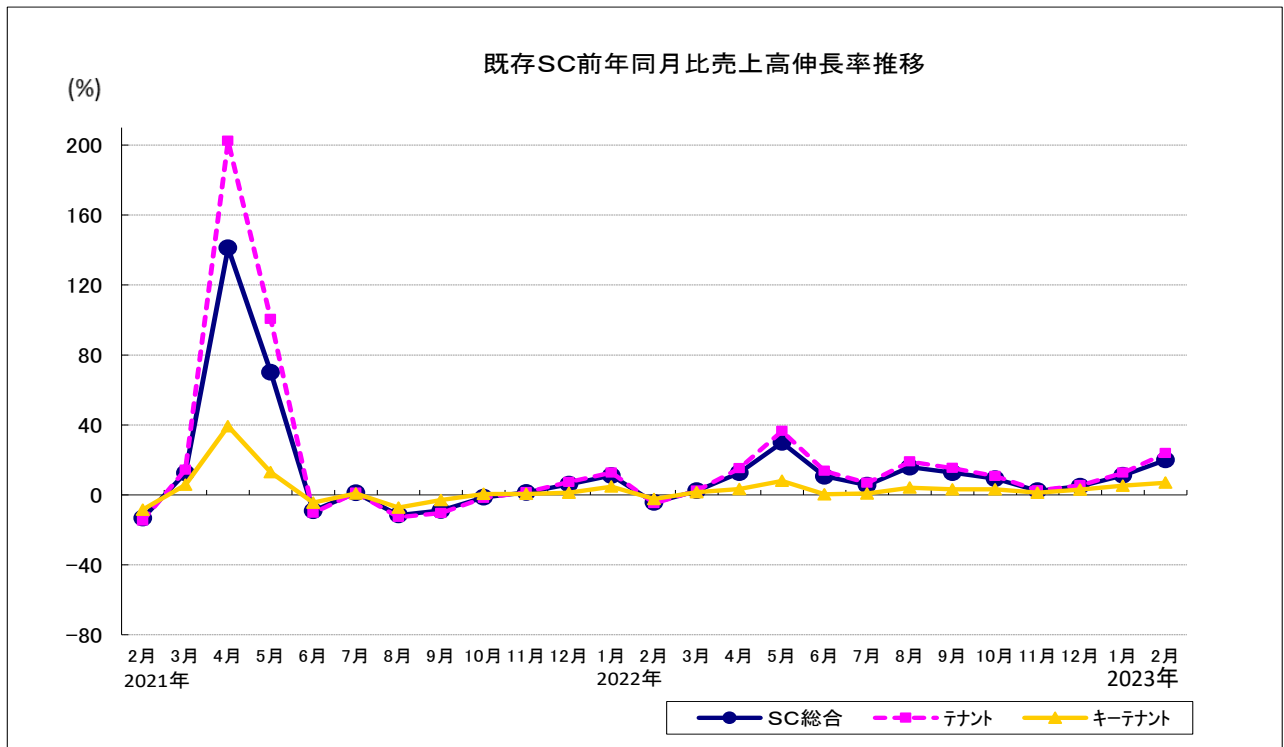
SC販売統計調査報告2023年2月

既存SC前年同月比売上高伸長率 : +19.9% (参考:2019年同月比 : ▲2.8%)

前年のまん延防止等重点措置の反動、外出機運の高まりで約20%伸長

< 2023年2月度・全体概況 >

- 2月度の既存SC売上高の前年同月比伸長率は、総合で+19.9%となった。
- 前年同月は全国的にまん延防止等重点措置が発出され外出自粛傾向が高まっていたが、当年は行動制限がなかったことや引き続き実施された全国旅行支援により外出機運が高まったことで来館者数が増え、前年超えとなった。節分やバレンタインなどのイベント需要に加え、卒業式や入学式などセレモニー関連のオケーション需要も高まったことで、全国的に約20%の伸長となった。2019年と比較すると▲2.8%とコロナ禍前を下回っているが、一部2019年を上回る地域やSCもみられた。
- 立地別にみると、中心地域は総合で+28.7%、周辺地域は+16.1%となった。外出機運が高まったことや、旅行者などの増加により、特に中心地域の大都市が好調だった。
- 業種別にみると、前年同月のまん延防止等重点措置の反動で旅行や出張による来館者数が増え、飲食、土産品が好調だった。また、衣料品については月の前半は気温低下により冬物商材の消化が進み、後半に気温が上昇したことで春物商材が高稼働した。



以上

この件に関するお問い合わせは 情報・リレーション部: 菰田・木口
TEL: 03-5615-8524

※お手数料をおかけ致しますが、掲載紙・誌をお送りいたしますようお願い申し上げます。掲載部分をファクシミリにてお送りいただいても結構です。



一般社団法人 日本ショッピングセンター協会

広報担当: 浅田・菰田・木口・村松
Tel. 03-5615-8524 / Fax 03-5615-8539
Mail. pr@jcsc.or.jp