

報道関係各位

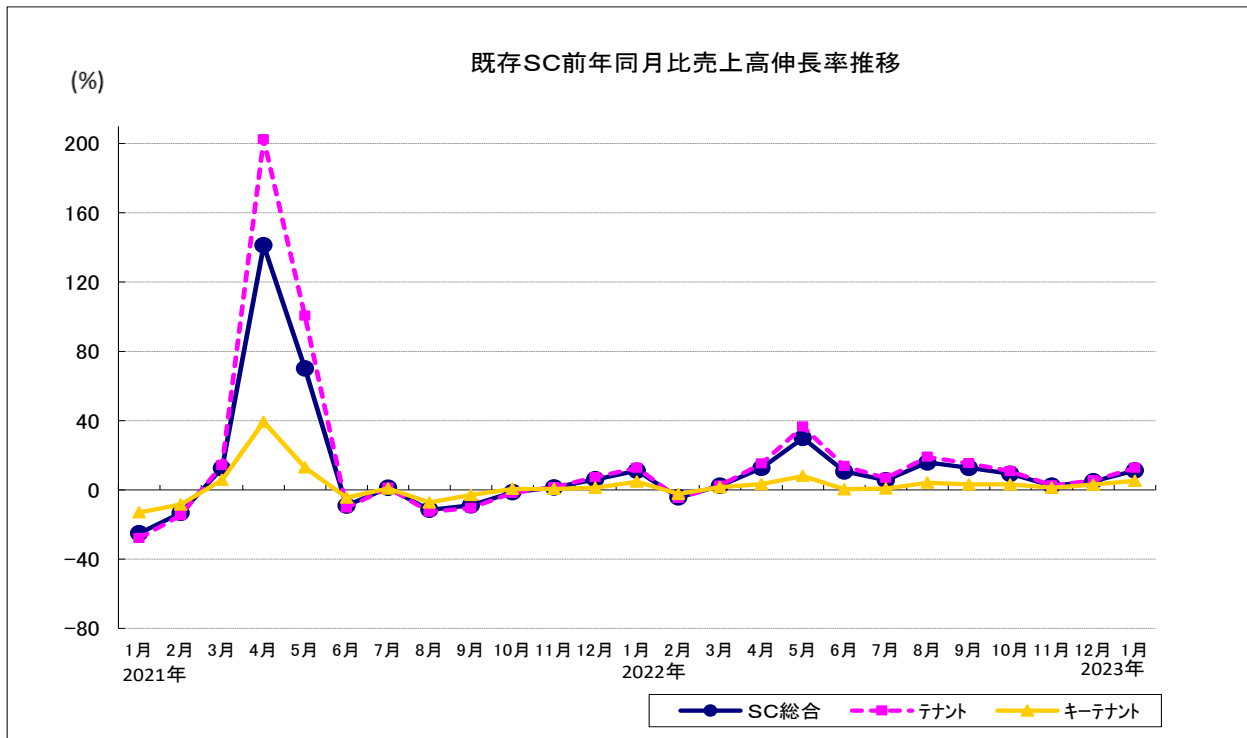
SC販売統計調査報告2023年1月

既存SC前年同月比売上高伸長率 : +11.1% (参考:2019年同月比 : ▲7.9%)

旅行客増や新年会需要による飲食好調、
重衣料等の高稼働によるファッション好調で前年を上回る

< 2023年1月度・全体概況 >

- 1月度の既存SC売上高の前年同月比伸長率は、総合で+11.1%となった。
- 前年同月は段階的にまん延防止等重点措置が全国的に発出され、外出自粛傾向が高まっていたが、当年は行動制限がなかったことや1月10日から再開された全国旅行支援により、外出機運が高まり来館者数が増え、前年超えとなった。引き続き大都市や観光立地を中心にインバウンドも増加しており、来館者数および売上増加に寄与した。2019年と比較すると▲7.9%とコロナ禍前を下回っているが、東京区部のキーテナントが+0.1%と伸長しており、徐々にコロナ禍前の売上に戻りつつあるSCもみられた。
- 立地別にみると、中心地域は総合で+16.5%、周辺地域は+9.0%となり、中心地域がより伸長した。外出機運が高まったことや旅行客の増加により、特に中心地域の大都市が好調であった。
- 業種別にみると、前年同月のまん延防止等重点措置の反動で帰省や旅行、新年会需要による来館者数が増え、飲食が好調だった。また、数年に一度といわれる寒波の影響やセールの実施によって、アウターなどの重衣料や防寒アイテムが稼働した。



以上

この件に関するお問い合わせは 情報・リレーション部: 菰田・木口
TEL: 03-5615-8524

※お手数をおかけ致しますが、掲載紙・誌をお送りくださいますようお願い申し上げます。掲載部分をファクシミリにてお送りいただいても結構です。



一般社団法人 日本ショッピングセンター協会

広報担当 : 浅田・菰田・木口・村松
Tel. 03-5615-8524 / Fax 03-5615-8539
Mail. pr@jcsc.or.jp