

SC販売統計調査報告 2022年9月

外出需要が高まり、2ヵ月連続の2桁伸長

前年同月比伸長率 +12.7%

<全体概況>

- 9月度の既存SC売上の前年同月比伸長率は、総合で+12.7%となった。
- 前年同月は全国的に緊急事態宣言やまん延防止等重点措置（以下、宣言等）が発出され休業や時短営業の影響を受けたが、当年は行政による行動制限がなかったことや、新型コロナウイルスの感染状況が徐々に落ち着いてきたことで外出需要が高まり、反動増となった。ただし、台風により臨時休館や営業時間短縮などを行い、売上に影響したSCがあった。
- 2019年と比較すると▲18.6%となり、8月の▲16.1%からさらに▲2.5ポイント、マイナス幅が大きくなった。2019年9月は、10月からの消費税増税前の駆け込み需要があり、その反動減によるものである。
- テナントは、前年同月比伸長率+15.3%となった。業種別に見ると、前年に宣言等で影響を受けた飲食がSC周辺でのイベント開催や館内の販促イベント実施による来館者増で好調だった。ファッションは下旬からの気温低下により、アウターなどの秋物衣料が高稼働した。
- キーテナントは、前年同月比伸長率+3.1%となった。中心地域・大都市は引き続き百貨店の売上が牽引した一方、周辺地域では前年に宣言等の影響で内食需要の高かったスーパーなどがその反動減と商品値上げの影響で伸び悩んだ。

[立地別]

- 中心地域・大都市は総合で前年同月比伸長率+27.1%となった。前年はテレワークを実施していた企業が多く通勤客の外出が少なかったが、当年は宣言等の行動制限がなかったことにより、通勤客の多い駅周辺のSCが好調だった。また、連休が2回あったことや感染状況が落ち着いてきたことから、旅行者や地方からの来館が増え、テナント、キーテナントともに他の立地と比較して伸長率が高かった。
- 中心地域・中都市は総合で前年同月比伸長率+11.7%、周辺地域は総合で9.3%となった。SC周辺でのイベント開催や、館内の販促イベント実施により来館が増えた。

[地域別]

- 北海道は、総合で前年同月比伸長率+21.8%となった。前年は時短営業などの自粛が影響して売上が落ち込んだが、当年は制限緩和により旅行者の来館が増えたことで、他地域と比較して伸長率が最も高かった。
- 関東は、総合で前年同月比伸長率+12.3%となった。前年に比べて通勤客が増えたため、周辺地域よりも中心地域の方が伸長率が高かった。
- 近畿は、総合で前年同月比伸長率+11.9%となった。中心地域は前年の宣言等の反動で駅周辺のSCが好調だったが、周辺地域は前年の巣ごもり需要がなくなったため、GMSを中心としたキーテナントの売上が伸び悩んだ。

[業種別]

- ファッションは、中旬まで気温が高く推移したことから秋物衣料の稼働が鈍かったが、下旬からの気温低下により後半は好調に推移した。ポイントキャンペーンなどの販促施策も好調を後押しした。
- 2回の連休で遠方からの観光客などが増えたことにより、飲食や土産品が好調だった。飲食は前年の酒類提供制限の反動もあり伸長しているが、依然として夜間の引きが早く、ディナー営業が苦戦しているという声が聞かれた。

【参考】 ・2022年9月の土・日・祝日の合計10日（前年同月比0日）
・調査サンプル数：478SC

表-1 立地別・構成別 売上高伸長率

立地	SC数	総合	テナント	キーテナント	
総合	478	12.7	15.3	3.1	
地中 域心	大都市	61	27.1	27.8	19.6
	中都市	72	11.7	13.2	0.9
	小計	133	20.9	22.1	10.5
周辺地域	345	9.3	11.8	1.9	

(注)

■立地

中心地域:人口15万人以上の各都市(東京23区を含む都市)で、
商業機能が集積した中心市街地
周辺地域:上記中心地域以外の地域

■都市規模

大都市:札幌・仙台・さいたま・千葉・東京区部・川崎・横浜・名古屋・
京都・大阪・神戸・広島・福岡・北九州の各市
中都市:上記都市を除く人口15万人以上の都市

表-2 立地別・地域別 売上高伸長率

立地(SC数)	地域										
	総合	北海道	東北	関東	中部	北陸	近畿	中国	四国	九州・沖縄	
総合	478	12.7	21.8	18.7	12.3	13.3	11.0	11.9	13.6	8.6	12.1
中心地域	133	20.9	27.0	28.8	17.8	18.8	33.3	29.0	15.2	15.7	28.6
周辺地域	345	9.3	15.3	14.9	9.3	12.2	8.3	6.5	12.9	8.2	4.4
(SC数)	478	12	29	208	53	29	81	26	11	29	

(注) ■地域

北海道:北海道
 東北:青森県・岩手県・宮城県・秋田県・山形県・福島県
 関東:茨城県・栃木県・群馬県・埼玉県・千葉県・東京都・神奈川県・山梨県
 北陸:新潟県・富山県・石川県・福井県
 中部:長野県・岐阜県・静岡県・愛知県・三重県
 近畿:滋賀県・京都府・大阪府・兵庫県・奈良県・和歌山県
 中国:鳥取県・島根県・岡山県・広島県・山口県
 四国:徳島県・香川県・愛媛県・高知県
 九州・沖縄:福岡県・佐賀県・長崎県・熊本県・大分県・宮崎県・鹿児島県・沖縄県

表-3 都市規模別・地域別 売上高伸長率

都市	SC数	総合	テナント	キーテナント	
総合	478	12.7	15.3	3.1	
大都市	札幌市	8	23.4	23.4	-
	仙台市	6	29.0	29.0	-
	さいたま市	7	10.9	12.0	*
	千葉市	7	11.8	11.8	-
	東京区部	55	18.6	21.9	8.1
	横浜市	19	12.8	14.8	▲4.6
	川崎市	8	14.8	15.9	*
	名古屋市	9	15.2	19.2	1.2
	京都市	6	10.6	22.4	▲3.3
	大阪市	16	30.0	33.7	0.1
	神戸市	18	5.7	7.6	▲5.1
	広島市	6	9.8	9.8	-
	北九州市	2	*	*	*
福岡市	7	32.2	35.2	*	
小計	174	17.3	20.0	4.2	
その他の地域	北海道	4	16.5	20.4	▲0.3
	東北	23	14.7	17.4	8.8
	関東	112	8.4	10.0	1.7
	中部	44	12.8	15.1	2.2
	北陸	29	11.0	18.4	2.1
	近畿	41	6.4	8.3	1.7
	中国	20	14.2	18.1	4.9
	四国	11	8.6	14.0	2.1
九州・沖縄	20	5.8	7.1	3.0	
小計	304	9.3	11.5	2.6	

※「その他の地域」には、大都市は含まない。

*:サンプルが少数のため個別の値は公開していない。

表-4 キーテナント業態別 売上高伸長率

キー業態	SC数	総合	
総合	478	12.7	
核なし	277	16.4	
1核	Dpt	12	9.9
	GMS	109	8.6
	SM	38	5.7
	SS	1	-
	HC	1	*
	専門店	4	9.1
	生協	5	▲5.1
	Dgs	2	*
	小計	172	8.4
	2核	20	4.2
3核以上	9	6.1	

*:サンプルが少数のため個別の値は公開していない。

表-5 立地別SC・テナント・キーテナント効率

立地(SC数)	売上高・店舗面積		売上高		店舗面積		1SC当り売上高 (千円)	坪効率 (千円)	1SC当り 平均面積 (㎡)
			(千円)	前年比 伸長率	(実効㎡)	前年比 伸長率			
SC総合	総合	478	445,469,390	12.7	9,923,518	▲ 0.1	931,944	148	20,761
	中心地域	133	139,870,438	20.9	2,001,669	▲ 0.5	1,051,657	231	15,050
	大都市	61	87,857,751	27.1	1,028,944	▲ 0.8	1,440,291	282	16,868
	中都市	72	52,012,687	11.7	972,725	▲ 0.1	722,398	176	13,510
	周辺地域	345	305,598,952	9.3	7,921,849	0.0	885,794	127	22,962
テナント	総合	478	359,134,351	15.3	7,487,169	0.0	751,327	158	15,664
	中心地域	133	127,194,025	22.1	1,848,724	▲ 0.4	956,346	227	13,900
	大都市	61	80,819,840	27.8	969,245	▲ 0.9	1,324,915	275	15,889
	中都市	72	46,374,185	13.2	879,479	0.2	644,086	174	12,215
	周辺地域	345	231,940,326	11.8	5,638,445	0.1	672,291	136	16,343
キーテナント	総合	201	86,335,039	3.1	2,436,349	▲ 0.3	429,528	117	12,121
	中心地域	19	12,676,413	10.5	152,945	▲ 1.6	667,180	274	8,050
	大都市	3	7,037,911	19.6	59,699	0.0	2,345,970	389	19,900
	中都市	16	5,638,502	0.9	93,246	▲ 2.6	352,406	200	5,828
	周辺地域	182	73,658,626	1.9	2,283,404	▲ 0.2	404,718	106	12,546

注:売上高(総合)は、調査対象478SCの合計値です。

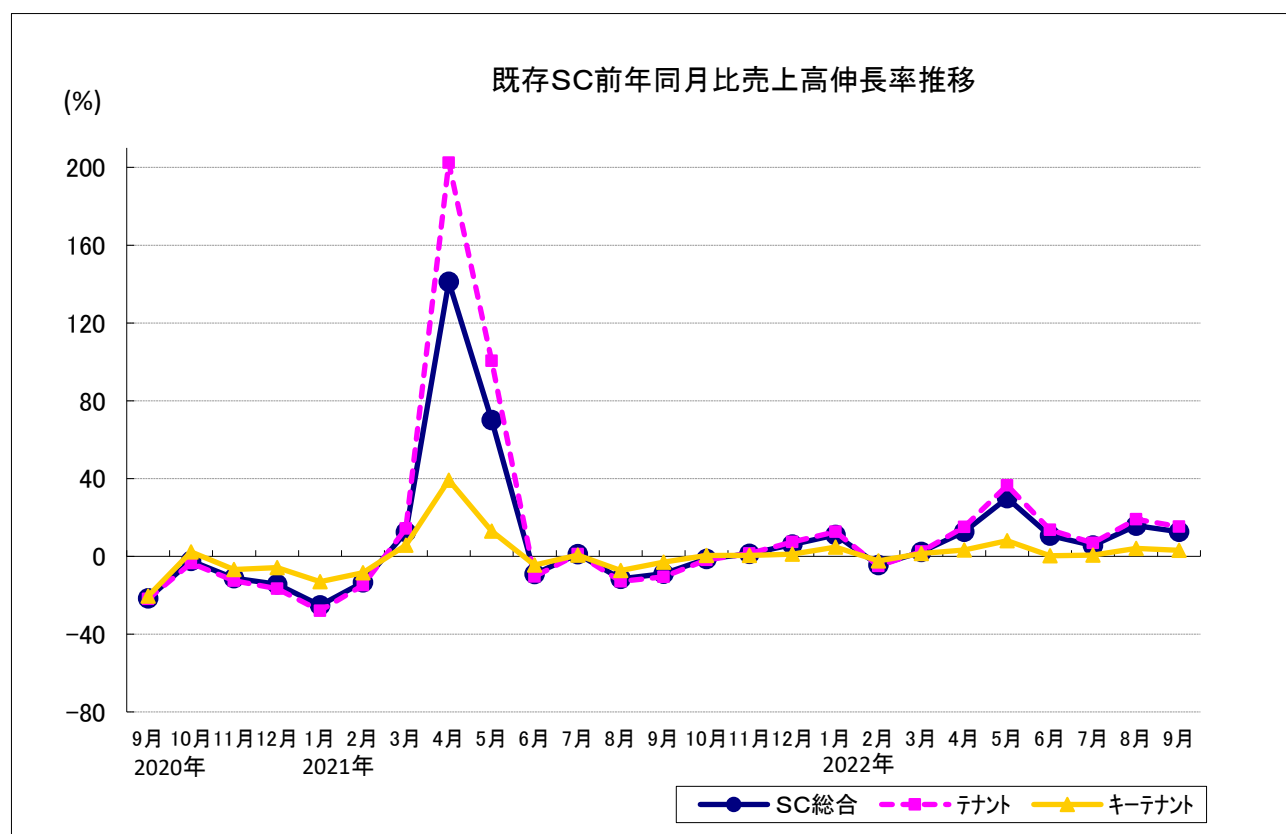


表-6 SC・百貨店・チェーンストア 売上高伸長率

		S C			百貨店	チェーンストア
		既存SC				
		SC総合	テナント	キーテナント		
年別	00年	▲ 3.4	▲ 3.1	▲ 3.7	▲ 2.2	▲ 5.1
	01年	▲ 2.2	▲ 1.4	▲ 3.3	▲ 0.4	▲ 5.2
	02年	▲ 2.1	▲ 2.1	▲ 2.1	▲ 2.3	▲ 2.1
	03年	▲ 1.6	▲ 0.8	▲ 2.4	▲ 2.8	▲ 3.2
	04年	▲ 1.7	▲ 0.9	▲ 2.9	▲ 2.8	▲ 3.5
	05年	0.3	1.5	▲ 1.9	▲ 0.2	▲ 2.6
	06年	0.3	0.9	▲ 0.7	▲ 0.7	▲ 2.7
	07年	0.0	0.3	▲ 0.6	▲ 0.5	▲ 1.4
	08年	▲ 1.5	▲ 1.1	▲ 2.3	▲ 4.3	▲ 0.7
	09年	▲ 6.8	▲ 6.5	▲ 7.4	▲ 10.1	▲ 4.3
	10年	▲ 2.0	▲ 1.7	▲ 2.8	▲ 3.1	▲ 2.6
	11年	▲ 1.3	▲ 1.1	▲ 1.5	▲ 2.0	▲ 0.8
	12年	0.5	1.5	▲ 1.6	0.3	▲ 1.9
	13年	▲ 0.5	▲ 0.1	▲ 1.3	1.6	▲ 0.7
	14年	0.1	0.5	▲ 0.9	0.3	▲ 0.6
	15年	0.0	0.3	▲ 0.6	▲ 0.2	0.7
	16年	▲ 1.1	▲ 0.9	▲ 1.4	▲ 2.9	▲ 0.4
	17年	0.6	1.0	▲ 0.9	0.1	▲ 0.9
	18年	0.6	1.0	▲ 1.0	▲ 0.8	▲ 0.2
	19年	0.4	0.8	▲ 1.5	▲ 1.4	▲ 1.8
	20年	▲ 22.3	▲ 24.8	▲ 12.1	▲ 25.7	0.9
21年	3.1	3.7	1.1	5.8	2.3	
2020上半期	(1～6月)	▲ 30.3	▲ 33.8	▲ 16.0	▲ 33.9	0.4
2020下半期	(7～12月)	▲ 14.6	▲ 16.2	▲ 8.2	▲ 17.9	1.3
2021上半期	(1～6月)	9.1	10.7	3.6	10.3	1.9
2021下半期	(7～12月)	▲ 1.8	▲ 2.0	▲ 1.3	2.4	2.6
2022上半期	(1～6月)	9.6	11.6	2.4	15.8	2.3
	(1～3月)	▲ 11.7	▲ 12.9	▲ 7.1	▲ 16.8	0.8
	(4～6月)	▲ 48.8	▲ 54.7	▲ 24.7	▲ 51.7	0.1
	(7～9月)	▲ 19.5	▲ 21.1	▲ 13.0	▲ 25.6	0.4
2021四半期別	(10～12月)	▲ 9.9	▲ 11.4	▲ 3.6	▲ 10.8	2.2
	(1～3月)	▲ 10.3	▲ 11.5	▲ 5.4	▲ 8.9	0.2
	(4～6月)	42.7	53.5	14.9	44.9	3.5
	(7～9月)	▲ 6.4	▲ 7.3	▲ 3.3	▲ 3.4	2.5
2021四半期別	(10～12月)	2.2	2.6	0.5	6.9	2.6
	(1～3月)	3.0	3.7	0.6	6.4	3.9
	(4～6月)	17.2	21.0	3.9	26.3	0.7
出典	日本ショッピングセンター協会			百貨店協会	チェーンストア協会	

		S C			百貨店	チェーンストア
		既存SC				
		SC総合	テナント	キーテナント		
2019 月別	1月	▲ 0.6	▲ 0.3	▲ 2.1	▲ 2.9	▲ 3.4
	2月	0.9	1.5	▲ 1.7	0.4	▲ 2.5
	3月	2.2	2.7	▲ 0.3	0.1	0.5
	4月	0.2	0.7	▲ 2.0	▲ 1.1	▲ 1.0
	5月	2.6	3.0	0.8	▲ 0.8	▲ 0.7
	6月	2.4	3.2	▲ 0.5	▲ 0.9	▲ 0.7
	7月	▲ 3.1	▲ 2.4	▲ 6.2	▲ 2.9	▲ 7.1
	8月	2.4	2.8	0.8	2.3	▲ 0.3
	9月	8.3	7.7	10.8	23.1	2.8
	10月	▲ 8.3	▲ 7.7	▲ 10.8	▲ 17.5	▲ 4.1
	11月	▲ 1.6	▲ 1.4	▲ 2.4	▲ 6.0	▲ 1.4
	12月	▲ 3.6	▲ 3.3	▲ 4.9	▲ 5.0	▲ 3.3
2020 月別	1月	▲ 1.3	▲ 1.0	▲ 2.6	▲ 3.1	▲ 2.0
	2月	▲ 3.3	▲ 3.8	▲ 1.4	▲ 12.2	4.1
	3月	▲ 28.0	▲ 30.7	▲ 16.3	▲ 33.4	0.8
	4月	▲ 68.8	▲ 76.2	▲ 37.2	▲ 72.8	▲ 4.5
	5月	▲ 61.4	▲ 69.1	▲ 28.2	▲ 65.6	1.3
	6月	▲ 15.0	▲ 17.1	▲ 7.0	▲ 19.1	3.4
	7月	▲ 17.6	▲ 19.9	▲ 8.5	▲ 20.3	2.6
	8月	▲ 18.8	▲ 21.1	▲ 9.0	▲ 22.0	3.3
	9月	▲ 21.6	▲ 21.9	▲ 20.4	▲ 33.6	▲ 4.6
	10月	▲ 2.4	▲ 3.5	2.3	▲ 1.7	2.8
	11月	▲ 11.3	▲ 12.5	▲ 6.7	▲ 14.3	1.2
	12月	▲ 14.4	▲ 16.6	▲ 5.8	▲ 13.7	2.7
2021 月別	1月	▲ 25.2	▲ 28.0	▲ 13.1	▲ 29.7	1.2
	2月	▲ 13.4	▲ 14.8	▲ 8.5	▲ 10.7	▲ 2.1
	3月	12.5	14.3	5.7	21.8	1.3
	4月	141.2	202.4	39.2	167.0	6.0
	5月	70.1	100.5	12.9	65.2	2.9
	6月	▲ 9.1	▲ 10.4	▲ 4.5	▲ 1.6	1.7
	7月	1.1	1.2	0.7	4.2	4.6
	8月	▲ 11.6	▲ 12.8	▲ 7.3	▲ 11.7	▲ 0.1
	9月	▲ 9.0	▲ 10.5	▲ 3.0	▲ 4.3	3.2
	10月	▲ 1.4	▲ 1.8	0.5	2.9	3.7
	11月	1.3	1.5	0.5	8.1	2.8
	12月	6.0	7.3	1.2	8.8	1.7
2022 月別	1月	11.0	12.7	4.7	15.6	4.0
	2月	▲ 4.4	▲ 4.9	▲ 2.4	▲ 0.7	6.1
	3月	2.3	2.4	1.5	4.6	1.9
	4月	12.6	15.1	3.3	19.0	2.1
	5月	29.9	36.5	8.0	57.8	6.0
	6月	10.6	13.6	0.3	11.7	▲ 1.0
	7月	5.5	6.8	0.7	9.6	1.8
	8月	15.8	19.0	4.1	26.1	0.6
	9月	12.7	15.3	3.1	11.1	1.1
出典	日本ショッピングセンター協会			百貨店協会	チェーンストア協会	