

SC販売統計調査報告 2022年7月

前半は好調に推移したものの、後半は感染者急増により伸び悩む

前年同月比伸長率 +5.5%

<全体概況>

- 7月度の既存SC売上の前年同月比伸長率は、総合で+5.5%となった。
- 前年同月は、11都道府県（北海道、埼玉県、千葉県、東京都、神奈川県、愛知県、京都府、大阪府、兵庫県、福岡県、沖縄県）で緊急事態宣言等が発出されていたことから、その反動増が見られた。上旬までは新型コロナウイルス感染状況が落ち着いており、夏のセールやイベントの実施により来館者が増え、売上を伸ばしたSCが多かった。中旬以降は全国的に新型コロナウイルス感染者が急増したことや、悪天候の影響もあり、来館者が減少し、売上が伸び悩んだ。2019年7月と比較すると、▲10.7%とコロナ禍前の水準は下回っているものの、前月に引き続き売上が回復傾向にあることが見てとれる。
- テナントは、前年同月比伸長率+6.8%となった。業種別にみると、行動制限等がなく外出機会が増えたことにより、飲食が好調であった。また、気温が高めに推移したことにより、夏物商材の動きが活発化した。
- キーテナントは、前年同月比伸長率+0.7%となった。前年同月は宣言等の発出による巣ごもり需要で、GMSやSMにおいて生鮮食品等の買い溜めが見られたが、当年はその特需の影響が薄まった。

[立地別]

- 中心地域・大都市は総合で前年同月比伸長率+13.3%となった。行動制限がないなか夏休みに入ったことで、旅行客や地方からの来館が増え、テナント、キーテナントともに他の立地と比較して伸長率が高かった。
- 中心地域・中都市は総合で前年同月比伸長率+6.1%となった。3年振りに開催された花火大会や夏祭りの参加客による飲食利用が好調だったという声が聞かれた。
- 周辺地域は総合で前年同月比伸長率+3.5%となった。キーテナントは外出機会の増加により、前年のような食料品の買い溜め傾向が落ち着いてきたことから、▲0.1%とわずかに前年を下回った。

[地域別]

- 北海道は、総合で前年同月比伸長率+17.8%となった。前年は11日までまん延防止等重点措置が発出されており、時短営業や酒類提供の制限の影響により売上が落ち込んだが、当年は制限緩和により旅行客や地方客の来館が回復し、売上が増加した。
- 関東は、総合で前年同月比伸長率+7.7%となった。東京区部は前年は11日までまん延防止等重点措置、12日以降は緊急事態宣言が発出されていたため千葉県、埼玉県、神奈川県への流出がみられたが、本年はその反動もあり前年同月比伸長率+12.3%と二桁台のプラスとなった。
- 近畿は、総合で前年同月比伸長率+0.7%となった。前年同月、京都府、兵庫県は11日まで、大阪府は月を通してまん延防止等重点措置が発出されていた。本年の大阪府は前年の反動増で+8.8%とプラスになった一方、京都市、神戸市は前年時点でまん延防止等重点措置解除による堅調な売上がみられたため、本年はその反動がなくマイナスとなった。
- 四国、九州・沖縄は、新型コロナウイルス第7波に加えて線状降水帯の発生による悪天候により来館者が減り、四国が▲2.9%、九州・沖縄は+2.2%となった。

[業種別]

- ファッションは、夏のセール実施や気温が高めに推移したことにより、プロパー商品も含めて夏物衣料が稼働し好調だった。
- 飲食は、地域の祭りなどのイベント開催や夏休みに入ったことにより、観光客の来館が増え好調だった。ただし、引き続きランチタイムは賑わいを見せるものの、ディナータイムの引きが早いという声が聞かれた。

【参考】 ・2022年7月の土・日・祝日の合計11日（前年同月比0日）
・調査サンプル数：481SC

表-1 立地別・構成別 売上高伸長率

立地	SC数	総合	テナント	キーテナント	
総合	481	5.5	6.8	0.7	
地中 域心	大都市	64	13.3	13.8	8.4
	中都市	74	6.1	6.8	1.2
	小計	138	10.4	11.0	5.0
周辺地域	343	3.5	4.7	▲ 0.1	

(注)

■立地

中心地域: 人口15万人以上の各都市(東京23区を含む都市)で、
商業機能が集積した中心市街地
周辺地域: 上記中心地域以外の地域

■都市規模

大都市: 札幌・仙台・さいたま・千葉・東京区部・川崎・横浜・名古屋・
京都・大阪・神戸・広島・福岡・北九州の各市
中都市: 上記都市を除く人口15万人以上の都市

表-2 立地別・地域別 売上高伸長率

立地(SC数)	地域										
	総合	北海道	東北	関東	中部	北陸	近畿	中国	四国	九州・沖縄	
総合	481	5.5	17.8	7.4	7.7	3.6	5.1	0.7	4.6	▲ 2.9	2.2
中心地域	138	10.4	20.7	15.7	11.2	4.0	16.1	7.5	4.9	5.1	7.5
周辺地域	343	3.5	13.5	3.9	6.0	3.5	2.2	▲ 1.7	4.5	▲ 3.2	▲ 0.6
(SC数)	481	14	26	207	53	29	84	28	10	30	

(注) ■地域

北海道: 北海道
東 北: 青森県・岩手県・宮城県・秋田県・山形県・福島県
関 東: 茨城県・栃木県・群馬県・埼玉県・千葉県・東京都・神奈川県・山梨県
北 陸: 新潟県・富山県・石川県・福井県
中 部: 長野県・岐阜県・静岡県・愛知県・三重県
近 畿: 滋賀県・京都府・大阪府・兵庫県・奈良県・和歌山県
中 国: 鳥取県・島根県・岡山県・広島県・山口県
四 国: 徳島県・香川県・愛媛県・高知県
九州・沖縄: 福岡県・佐賀県・長崎県・熊本県・大分県・宮崎県・鹿児島県・沖縄県

表-3 都市規模別・地域別 売上高伸長率

都 市	SC数	総合	テナント	キーテナント	
総合	481	5.5	6.8	0.7	
大 都 市	札幌市	9	19.5	19.5	-
	仙台市	6	12.4	12.4	-
	さいたま市	7	7.3	7.4	*
	千葉市	7	8.9	8.9	-
	東京区部	52	12.3	14.8	5.3
	横浜市	21	5.2	6.0	0.4
	川崎市	8	7.2	7.6	*
	名古屋市	10	5.3	7.7	▲ 4.3
	京都市	5	▲ 0.8	▲ 0.9	▲ 0.8
	大阪市	18	8.8	9.8	▲ 0.3
	神戸市	18	▲ 3.6	▲ 3.6	▲ 3.5
	広島市	7	12.0	12.4	*
	北九州市	2	*	*	*
	福岡市	9	12.8	13.7	1.9
小計	179	8.6	9.7	3.0	
そ の 他 の 地 域	北海道	5	11.5	13.3	2.9
	東北	20	5.3	6.1	3.0
	関東	112	6.0	7.4	▲ 0.1
	中部	43	3.2	3.9	▲ 0.3
	北陸	29	5.1	8.1	0.2
	近畿	43	▲ 1.5	▲ 1.3	▲ 2.1
	中国	21	3.0	4.0	0.5
	四国	10	▲ 2.9	▲ 2.9	▲ 2.9
	九州・沖縄	19	▲ 2.5	▲ 2.9	▲ 1.5
小計	302	3.3	4.5	▲ 0.6	

※「その他の地域」には、大都市は含まない。

*: サンプルが少数のため個別の値は公開していない。

表-4 キーテナント業態別 売上高伸長率

キー業態	SC数	総合	
総合	481	5.5	
核なし	283	7.6	
1 核	Dpt	12	8.0
	GMS	105	1.9
	SM	40	4.0
	SS	0	-
	HC	1	*
	専門店	4	1.1
	生協	5	▲ 2.1
	Dgs	2	*
	小	169	3.4
	2 核	21	1.0
3 核以上	8	▲ 1.3	

*: サンプルが少数のため個別の値は公開していない。

表-5 立地別SC・テナント・キーテナント効率

立地(SC数)	売上高・店舗面積		売上高		店舗面積		1SC当り売上高 (千円)	坪効率 (千円)	1SC当り 平均面積 (㎡)
			(千円)	前年比 伸長率	(実効㎡)	前年比 伸長率			
SC総合	総合	481	485,835,271	5.5	10,129,880	1.9	1,010,053	158	21,060
	中心地域	138	150,823,919	10.4	2,064,348	▲ 0.1	1,092,927	241	14,959
	大都市	64	92,139,063	13.3	1,057,600	0.3	1,439,673	287	16,525
	中都市	74	58,684,856	6.1	1,006,748	▲ 0.5	793,039	192	13,605
	周辺地域	343	335,011,352	3.5	8,065,532	2.5	976,709	137	23,515
テナント	総合	481	389,222,922	6.8	7,533,663	0.2	809,195	170	15,663
	中心地域	138	136,542,755	11.0	1,913,350	0.1	989,440	235	13,865
	大都市	64	84,292,090	13.8	997,902	0.4	1,317,064	279	15,592
	中都市	74	52,250,665	6.8	915,448	▲ 0.2	706,090	188	12,371
	周辺地域	343	252,680,167	4.7	5,620,313	0.2	736,677	148	16,386
キーテナント	総合	198	96,612,349	0.7	2,596,217	7.4	487,941	123	13,112
	中心地域	19	14,281,164	5.0	150,998	▲ 1.7	751,640	312	7,947
	大都市	3	7,846,973	8.4	59,698	0.0	2,615,658	434	19,899
	中都市	16	6,434,191	1.2	91,300	▲ 2.7	402,137	233	5,706
	周辺地域	179	82,331,185	▲ 0.1	2,445,219	8.0	459,951	111	13,660

注:売上高(総合)は、調査対象481SCの合計値です。

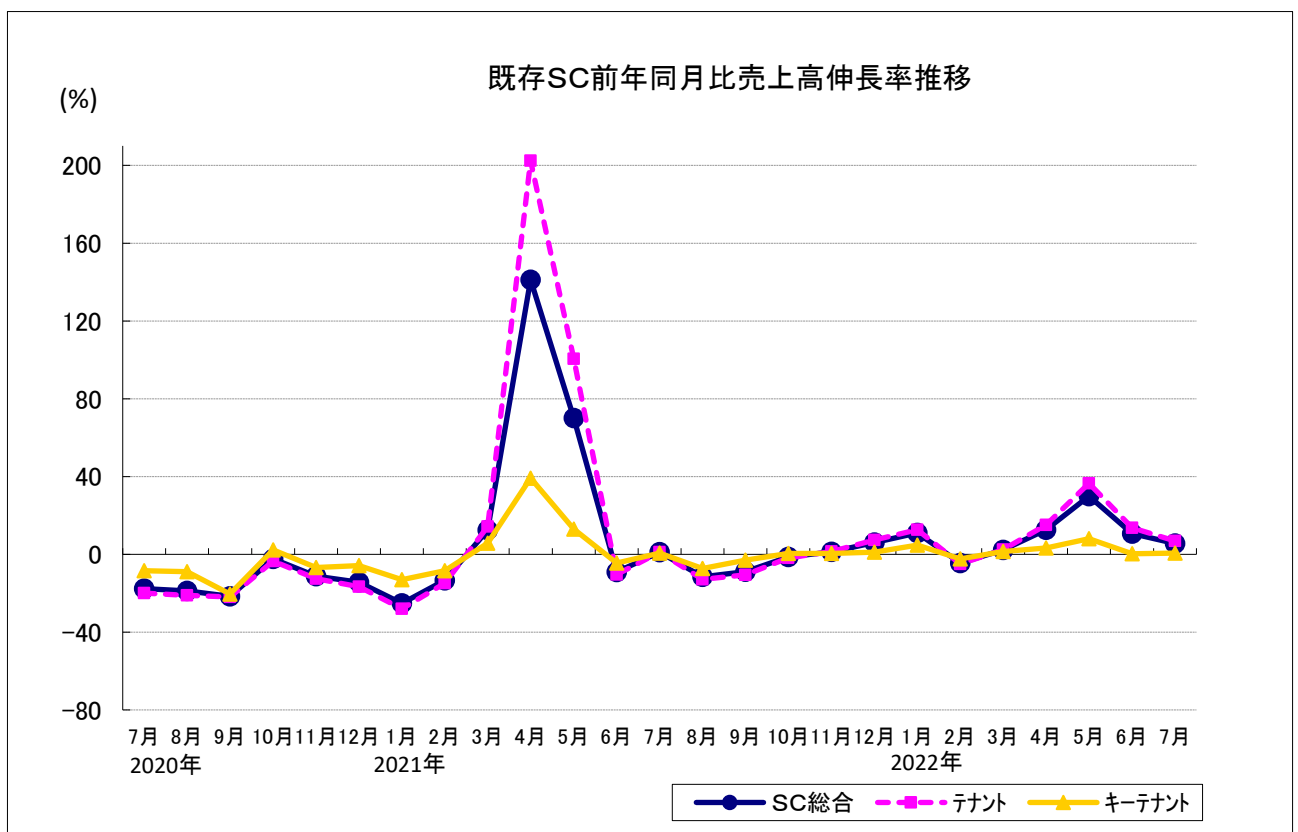


表-6 SC・百貨店・チェーンストア 売上高伸長率

		S C			百貨店	チェーンストア
		既存SC				
		SC総合	テナント	キーテナント		
年別	00年	▲ 3.4	▲ 3.1	▲ 3.7	▲ 2.2	▲ 5.1
	01年	▲ 2.2	▲ 1.4	▲ 3.3	▲ 0.4	▲ 5.2
	02年	▲ 2.1	▲ 2.1	▲ 2.1	▲ 2.3	▲ 2.1
	03年	▲ 1.6	▲ 0.8	▲ 2.4	▲ 2.8	▲ 3.2
	04年	▲ 1.7	▲ 0.9	▲ 2.9	▲ 2.8	▲ 3.5
	05年	0.3	1.5	▲ 1.9	▲ 0.2	▲ 2.6
	06年	0.3	0.9	▲ 0.7	▲ 0.7	▲ 2.7
	07年	0.0	0.3	▲ 0.6	▲ 0.5	▲ 1.4
	08年	▲ 1.5	▲ 1.1	▲ 2.3	▲ 4.3	▲ 0.7
	09年	▲ 6.8	▲ 6.5	▲ 7.4	▲ 10.1	▲ 4.3
	10年	▲ 2.0	▲ 1.7	▲ 2.8	▲ 3.1	▲ 2.6
	11年	▲ 1.3	▲ 1.1	▲ 1.5	▲ 2.0	▲ 0.8
	12年	0.5	1.5	▲ 1.6	0.3	▲ 1.9
	13年	▲ 0.5	▲ 0.1	▲ 1.3	1.6	▲ 0.7
	14年	0.1	0.5	▲ 0.9	0.3	▲ 0.6
	15年	0.0	0.3	▲ 0.6	▲ 0.2	0.7
	16年	▲ 1.1	▲ 0.9	▲ 1.4	▲ 2.9	▲ 0.4
	17年	0.6	1.0	▲ 0.9	0.1	▲ 0.9
	18年	0.6	1.0	▲ 1.0	▲ 0.8	▲ 0.2
	19年	0.4	0.8	▲ 1.5	▲ 1.4	▲ 1.8
	20年	▲ 22.3	▲ 24.8	▲ 12.1	▲ 25.7	0.9
21年	3.1	3.7	1.1	5.8	2.3	
2020上半期	(1～6月)	▲ 30.3	▲ 33.8	▲ 16.0	▲ 33.9	0.4
2020下半期	(7～12月)	▲ 14.6	▲ 16.2	▲ 8.2	▲ 17.9	1.3
2021上半期	(1～6月)	9.1	10.7	3.6	10.3	1.9
2021下半期	(7～12月)	▲ 1.8	▲ 2.0	▲ 1.3	2.4	2.6
2022上半期	(1～6月)	9.6	11.6	2.4	15.8	2.3
2020四半期別	(1～3月)	▲ 11.7	▲ 12.9	▲ 7.1	▲ 16.8	0.8
	(4～6月)	▲ 48.8	▲ 54.7	▲ 24.7	▲ 51.7	0.1
	(7～9月)	▲ 19.5	▲ 21.1	▲ 13.0	▲ 25.6	0.4
	(10～12月)	▲ 9.9	▲ 11.4	▲ 3.6	▲ 10.8	2.2
2021四半期別	(1～3月)	▲ 10.3	▲ 11.5	▲ 5.4	▲ 8.9	0.2
	(4～6月)	42.7	53.5	14.9	44.9	3.5
	(7～9月)	▲ 6.4	▲ 7.3	▲ 3.3	▲ 3.4	2.5
	(10～12月)	2.2	2.6	0.5	6.9	2.6
2022四半期別	(1～3月)	3.0	3.7	0.6	6.4	3.9
	(4～6月)	17.2	21.0	3.9	26.3	0.7
出典		日本ショッピングセンター協会			百貨店協会	チェーンストア協会

		S C			百貨店	チェーンストア
		既存SC				
		SC総合	テナント	キーテナント		
2019 月別	1月	▲ 0.6	▲ 0.3	▲ 2.1	▲ 2.9	▲ 3.4
	2月	0.9	1.5	▲ 1.7	0.4	▲ 2.5
	3月	2.2	2.7	▲ 0.3	0.1	0.5
	4月	0.2	0.7	▲ 2.0	▲ 1.1	▲ 1.0
	5月	2.6	3.0	0.8	▲ 0.8	▲ 0.7
	6月	2.4	3.2	▲ 0.5	▲ 0.9	▲ 0.7
	7月	▲ 3.1	▲ 2.4	▲ 6.2	▲ 2.9	▲ 7.1
	8月	2.4	2.8	0.8	2.3	▲ 0.3
	9月	8.3	7.7	10.8	23.1	2.8
	10月	▲ 8.3	▲ 7.7	▲ 10.8	▲ 17.5	▲ 4.1
	11月	▲ 1.6	▲ 1.4	▲ 2.4	▲ 6.0	▲ 1.4
	12月	▲ 3.6	▲ 3.3	▲ 4.9	▲ 5.0	▲ 3.3
2020 月別	1月	▲ 1.3	▲ 1.0	▲ 2.6	▲ 3.1	▲ 2.0
	2月	▲ 3.3	▲ 3.8	▲ 1.4	▲ 12.2	4.1
	3月	▲ 28.0	▲ 30.7	▲ 16.3	▲ 33.4	0.8
	4月	▲ 68.8	▲ 76.2	▲ 37.2	▲ 72.8	▲ 4.5
	5月	▲ 61.4	▲ 69.1	▲ 28.2	▲ 65.6	1.3
	6月	▲ 15.0	▲ 17.1	▲ 7.0	▲ 19.1	3.4
	7月	▲ 17.6	▲ 19.9	▲ 8.5	▲ 20.3	2.6
	8月	▲ 18.8	▲ 21.1	▲ 9.0	▲ 22.0	3.3
	9月	▲ 21.6	▲ 21.9	▲ 20.4	▲ 33.6	▲ 4.6
	10月	▲ 2.4	▲ 3.5	2.3	▲ 1.7	2.8
	11月	▲ 11.3	▲ 12.5	▲ 6.7	▲ 14.3	1.2
	12月	▲ 14.4	▲ 16.6	▲ 5.8	▲ 13.7	2.7
2021 月別	1月	▲ 25.2	▲ 28.0	▲ 13.1	▲ 29.7	1.2
	2月	▲ 13.4	▲ 14.8	▲ 8.5	▲ 10.7	▲ 2.1
	3月	12.5	14.3	5.7	21.8	1.3
	4月	141.2	202.4	39.2	167.0	6.0
	5月	70.1	100.5	12.9	65.2	2.9
	6月	▲ 9.1	▲ 10.4	▲ 4.5	▲ 1.6	1.7
	7月	1.1	1.2	0.7	4.2	4.6
	8月	▲ 11.6	▲ 12.8	▲ 7.3	▲ 11.7	▲ 0.1
	9月	▲ 9.0	▲ 10.5	▲ 3.0	▲ 4.3	3.2
	10月	▲ 1.4	▲ 1.8	0.5	2.9	3.7
	11月	1.3	1.5	0.5	8.1	2.8
	12月	6.0	7.3	1.2	8.8	1.7
2022 月別	1月	11.0	12.7	4.7	15.6	4.0
	2月	▲ 4.4	▲ 4.9	▲ 2.4	▲ 0.7	6.1
	3月	2.3	2.4	1.5	4.6	1.9
	4月	12.6	15.1	3.3	19.0	2.1
	5月	29.9	36.5	8.0	57.8	6.0
	6月	10.6	13.6	0.3	11.7	▲ 1.0
	7月	5.5	6.8	0.7	9.6	1.8
出典		日本ショッピングセンター協会			百貨店協会	チェーンストア協会