

報道関係各位

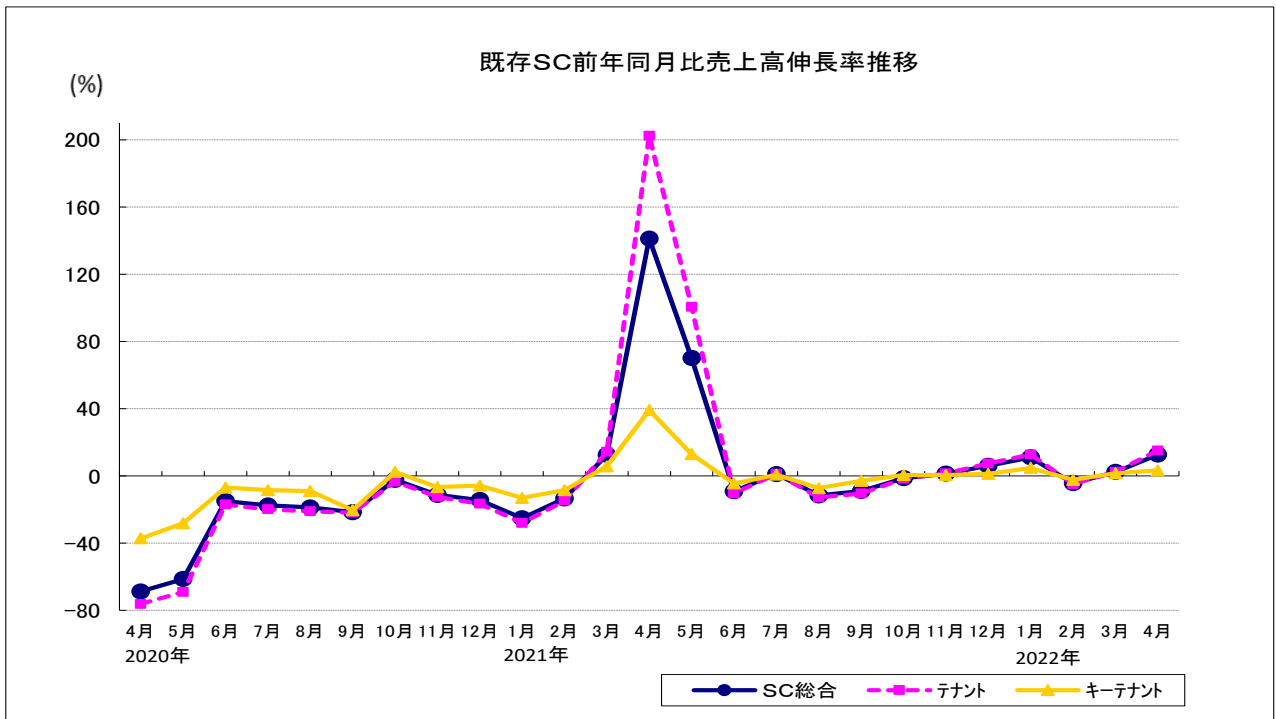
SC販売統計調査報告2022年4月

既存SC前年同月比売上高伸長率 : +12.6% (参考:2019年同月比 : ▲13.6%)

行動制限緩和により来館者増え、前年を大きく上回る

< 2022年4月度・全体概況 >

- 4月度の既存SC売上高の前年同月比伸長率は総合で+12.6%となった。
- 2020年4月は全国的に緊急事態宣言発出、2021年4月は東京、大阪、兵庫、京都の4都府県でまん延防止等重点措置、緊急事態宣言、その他数県で下旬よりまん延防止等重点措置が発出されていたが、当年は3年振りに全ての都道府県で緊急事態宣言等が発出されていない月となり、集客イベントやポイントアップ施策を実施したSCもみられ、前年より売上げを伸ばしたSCが多かった。
- テナントは、前年同月比伸長率+15.1%となった。全国的に気温が高めに推移し、ゴールデンウィークに向けた外出需要の増加もあり、ファッションは春夏物が好調だった。飲食は特に制限緩和の影響が大きく、外食需要が戻り始め、回復傾向となった。
- キーテナントは、前年同月比伸長率+3.3%となった。前年は緊急事態宣言発出以降、食料品および一部生活必需品を除く売場・店舗が休業となった百貨店で当年は大幅に売上増となったことにより、中心地域・大都市のキーテナントは+21.5%となった。一方、周辺地域のキーテナントは、行動制限の緩和で広域移動が増加したことにより、地元商圈客が他地域へ流れたことなどから、前年から+1.9%の微増にとどまった。



以上

この件に関するお問い合わせは 情報・リレーション部: 菰田・浅田・村松
TEL: 03-5615-8524

※お手数料をおかけ致しますが、掲載紙・誌をお送りいたしますようお願い申し上げます。掲載部分をファクシミリにてお送りいただいても結構です。



一般社団法人 日本ショッピングセンター協会

広報担当: 浅田・菰田・村松

Tel. 03-5615-8524 / Fax 03-5615-8539
Mail. pr@jcsc.or.jp