

SC販売統計調査報告 2021年7月

変異ウイルス拡大の影響が出始め、コロナ前と比べ都市部の回復が鈍い

前年同月比(伸長率) + 1.1%

<全体概況>

- 7月の既存SC売上高の前年同月比伸長率は+1.1%となった。
- 6月後半から感染力の強いインド型変異ウイルス「デルタ株」による感染が急増し始め、通常期に売上が期待される夏のセールに盛り上がりが見られず、緊急事態宣言対象が東京都と沖縄県に限定されたものの、総合では前年を辛うじて上回るに留まった。
- 2019年7月との比較では▲16.3%となり、前月より7.2ポイント改善したものの、依然としてコロナ以前の水準には回復していない。
- テナント（前年同月比+1.2%）とキーテナント（同+0.7%）の比較では、テナントが0.5ポイント伸長率で上回っているが、2019年との比較では、テナントが▲18.3%、キーテナントが▲8.4%と、アパレルや飲食を中心としたテナントの苦戦が続いている。

[立地別]

- 「中心地域・総合」が前年同月比+3.8%（前々年同月比▲25.4%）、「周辺地域・総合」が同±0.0%（同▲11.9%）となった。
- 中心地域は前年に特に落ち込みの大きかった大都市の反動増により+4.3%となった。特に、大都市では時計や宝飾品等の高額品に動きがみられた百貨店がけん引したこともあり、キーテナントがテナントの伸長率を上回った。
- 周辺地域はデイリー利用の地元客の来館がコロナ下で堅調であり、総合では前年並みとなった。特に、キーテナントは2019年との比較でも▲4.7ポイントと、マイナス幅が他と比べて小さい。

[地域別]

- 北海道の苦戦が続いており、特に中心地域のマイナス幅が大きくなっている。これは、夏の観光シーズンにも関わらず、コロナ下で観光客が激減していることが影響していると考えられる。
- 東北は、前年7月から感染拡大の影響が出始め、特に中心地域の落ち込みが大きかった反動で、本年はプラスに転じたが、28日（水）に上陸した台風8号の影響で、閉店時間を早めたSCもある等マイナス要素も見られた。
- 関東は、東京都で12日（月）から緊急事態宣言が再発出されたほか、埼玉県、千葉県、神奈川県はまん延防止等重点措置の対象となっており、前年同月売上を上回ったものの、前々年と比べると中心地域が▲24.5%と、都市部の回復は未だ見られないことが分かる。特に、東京区部は▲25.3%であり、大阪市（▲27.6%）と並び大幅なマイナスとなっている。
- 中部は、前年落ち込みの大きかった中心地域の駅ビルや地下街で人の戻りがみられ、反動増で前年を大きく上回ったSCが多く、前年比10.1%となった。一方、周辺地域では、前年に比べて都市部への流動回復傾向が見られたこともあり、マイナスとなった。
- 近畿は、大阪府を除き12日（月）でまん延防止等重点措置が解除されたこともあり、前年を上回る結果となったが、前々年と比べると、中心地域が▲28.7%であり関東と同様に都市部の回復が鈍いことが分かる。
- 九州・沖縄は前年7月に豪雨災害の影響とコロナの影響が重なり、中心地域で30%超の落ち込みとなった反動増がみられた。

[業種別]

- 前年に密回避の傾向で大きく落ち込んだシネマやアミューズメントへの客足の戻りが見られ、好調という声がかかれた。マスク着用や一定距離の確保、換気といった感染防止策の徹底や会話が発生しないといった消費者の理解が深まっていることが推察される。
- ファッションは、気温が高めに推移し夏物に動きが見られたものの、セールの盛り上がりには欠け、不振という声が多かった。プロパー商材、セール品に関わらず「いま必要なもの」を厳選して購入する傾向が強くなり、セット率を大きく下げたテナントも多かった。

【参考】 ・2021年7月の土・日・祝日の合計11日（前年同月比+1日）
・調査サンプル数：499SC

表-1 立地別・構成別 売上高伸長率

立地	SC数	総合	テナント	キーテナント	
総合	499	1.1	1.2	0.7	
地中 域心	大都市	68	4.3	3.5	9.2
	中都市	72	3.0	3.1	2.5
	小計	140	3.8	3.4	6.9
周辺地域	359	0.0	0.2	▲ 0.6	

(注)

■立地

中心地域：人口15万人以上の各都市(東京23区を含む都市)で、商業機能が集積した中心市街地

周辺地域：上記中心地域以外の地域

■都市規模

大都市：札幌・仙台・千葉・東京区部・川崎・横浜・名古屋・京都・大阪・神戸・広島・福岡・北九州の各市

表-2 立地別・地域別 売上高伸長率

地域		総合	北海道	東北	関東	中部	北陸	近畿	中国	四国	九州・沖縄
立地(SC数)											
総合	499	1.1	▲ 7.8	▲ 0.3	1.5	0.2	▲ 1.4	1.4	2.5	1.9	2.9
中心地域	140	3.8	▲ 9.8	5.4	4.4	10.1	0.6	0.6	2.8	1.0	12.5
周辺地域	359	0.0	▲ 4.4	▲ 2.3	0.1	▲ 2.0	▲ 2.0	1.6	2.4	2.0	▲ 1.5
(SC数)		499	16	31	210	57	31	85	28	10	31

(注)

■地域

北海道：北海道

東北：青森県・岩手県・宮城県・秋田県・山形県・福島県

関東：茨城県・栃木県・群馬県・埼玉県・千葉県・東京都・神奈川県・山梨県

北陸：新潟県・富山県・石川県・福井県

中部：長野県・岐阜県・静岡県・愛知県・三重県

近畿：滋賀県・京都府・大阪府・兵庫県・奈良県・和歌山県

中国：鳥取県・島根県・岡山県・広島県・山口県

四国：徳島県・香川県・愛媛県・高知県

九州・沖縄：福岡県・佐賀県・長崎県・熊本県・大分県・宮崎県・鹿児島県・沖縄県

表-3 都市規模別・地域別 売上高伸長率

都市	SC数	総合	テナント	キーテナント	
総合	499	1.1	1.2	0.7	
大都市	札幌市	11	▲ 7.8	▲ 7.8	-
	仙台市	6	0.6	0.6	-
	千葉市	7	0.1	0.1	-
	東京区部	57	6.1	6.8	4.7
	横浜市	20	▲ 2.7	▲ 2.8	▲ 2.1
	川崎市	8	0.5	0.3	*
	名古屋市	12	6.1	6.3	5.5
	京都市	7	2.0	3.8	▲ 0.2
	大阪市	18	▲ 0.6	▲ 0.5	*
	神戸市	18	2.7	3.1	0.0
	広島市	7	3.9	3.9	-
	北九州市	2	*	*	*
	福岡市	8	4.2	4.5	*
	小計	181	2.1	1.9	2.9
その他の地域	北海道	5	▲ 7.8	▲ 8.1	*
	東北	25	▲ 0.6	▲ 1.1	0.7
	関東	118	0.2	0.4	▲ 0.4
	中部	45	▲ 1.5	▲ 1.7	▲ 0.2
	北陸	31	▲ 1.4	▲ 1.4	▲ 1.3
	近畿	42	1.9	2.9	▲ 0.4
	中国	21	2.2	3.2	▲ 0.3
	四国	10	1.9	2.7	1.0
九州・沖縄	21	2.7	5.0	▲ 1.9	
小計	318	0.4	0.6	▲ 0.5	

※「その他の地域」には、大都市は含まない。

*：サンプルが少数のため個別の値は公開していない。

表-4 キーテナント業態別 売上高伸長率

キー業態	SC数	総合	
総合	499	1.1	
核なし	289	1.1	
1核	Dpt	13	4.1
	GMS	108	0.6
	SM	44	0.6
	SS	1	*
	HC	1	*
	専門店	4	▲ 4.5
	生協	5	▲ 2.4
	Dgs	2	*
小	178	1.2	
2核	23	2.1	
3核以上	9	▲ 1.7	

*：サンプルが少数のため個別の値は公開していない。

表-5 立地別SC・テナント・キーテナント効率

立地(SC数)	売上高・店舗面積		売上高		店舗面積		1SC当り売上高 (千円)	坪効率 (千円)	1SC当り 平均面積 (㎡)
			(千円)	前年比 伸長率	(実効㎡)	前年比 伸長率			
SC総合	総合	499	461,197,040	1.1	9,997,169	▲ 0.5	924,243	152	20,034
	中心地域	140	134,941,246	3.8	1,987,764	▲ 0.9	963,866	224	14,198
	大都市	68	88,778,102	4.3	1,146,645	▲ 1.1	1,305,560	256	16,862
	中都市	72	46,163,144	3.0	841,120	▲ 0.7	641,155	181	11,682
	周辺地域	359	326,255,794	0.0	8,009,405	▲ 0.4	908,791	134	22,310
テナント	総合	499	361,036,210	1.2	7,510,145	▲ 0.6	723,519	159	15,050
	中心地域	140	116,713,211	3.4	1,803,059	▲ 1.0	833,666	214	12,879
	大都市	68	76,325,354	3.5	1,037,595	▲ 1.2	1,122,432	243	15,259
	中都市	72	40,387,857	3.1	765,465	▲ 0.7	560,942	174	10,631
	周辺地域	359	244,322,999	0.2	5,707,086	▲ 0.4	680,565	141	15,897
キーテナント	総合	210	100,160,830	0.7	2,487,024	▲ 0.3	476,956	133	11,843
	中心地域	19	18,228,035	6.9	184,705	▲ 0.2	959,370	326	9,721
	大都市	5	12,452,748	9.2	109,050	0.0	2,490,550	377	21,810
	中都市	14	5,775,287	2.5	75,655	▲ 0.5	412,521	252	5,404
	周辺地域	191	81,932,795	▲ 0.6	2,302,319	▲ 0.3	428,968	117	12,054

注:売上高(総合)は、調査対象499SCの合計値です。

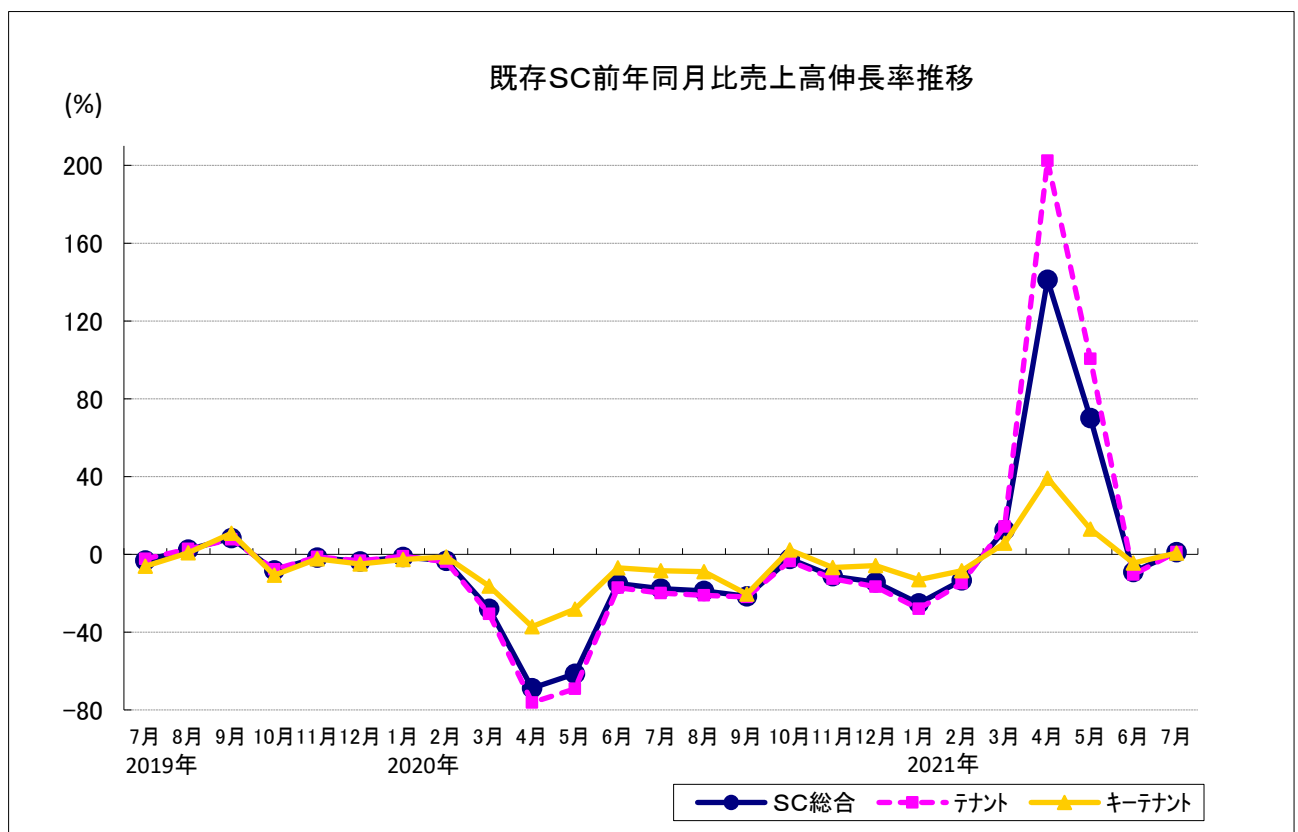


表-6 SC・百貨店・チェーンストア 売上高伸長率

		S C			百貨店	チェーン ストア
		既存SC				
		SC総合	テナント	キーテナント		
年別	00年	▲ 3.4	▲ 3.1	▲ 3.7	▲ 2.2	▲ 5.1
	01年	▲ 2.2	▲ 1.4	▲ 3.3	▲ 0.4	▲ 5.2
	02年	▲ 2.1	▲ 2.1	▲ 2.1	▲ 2.3	▲ 2.1
	03年	▲ 1.6	▲ 0.8	▲ 2.4	▲ 2.8	▲ 3.2
	04年	▲ 1.7	▲ 0.9	▲ 2.9	▲ 2.8	▲ 3.5
	05年	0.3	1.5	▲ 1.9	▲ 0.2	▲ 2.6
	06年	0.3	0.9	▲ 0.7	▲ 0.7	▲ 2.7
	07年	0.0	0.3	▲ 0.6	▲ 0.5	▲ 1.4
	08年	▲ 1.5	▲ 1.1	▲ 2.3	▲ 4.3	▲ 0.7
	09年	▲ 6.8	▲ 6.5	▲ 7.4	▲ 10.1	▲ 4.3
	10年	▲ 2.0	▲ 1.7	▲ 2.8	▲ 3.1	▲ 2.6
	11年	▲ 1.3	▲ 1.1	▲ 1.5	▲ 2.0	▲ 0.8
	12年	0.5	1.5	▲ 1.6	0.3	▲ 1.9
	13年	▲ 0.5	▲ 0.1	▲ 1.3	1.6	▲ 0.7
	14年	0.1	0.5	▲ 0.9	0.3	▲ 0.6
	15年	0.0	0.3	▲ 0.6	▲ 0.2	0.7
	16年	▲ 1.1	▲ 0.9	▲ 1.4	▲ 2.9	▲ 0.4
	17年	0.6	1.0	▲ 0.9	0.1	▲ 0.9
	18年	0.6	1.0	▲ 1.0	▲ 0.8	▲ 0.2
	19年	0.4	0.8	▲ 1.5	▲ 1.4	▲ 1.8
20年	▲ 22.3	▲ 24.8	▲ 12.1	▲ 25.7	0.9	
2019上半期	(1～6月)	1.3	1.7	▲ 0.8	▲ 0.9	▲ 1.3
2019下半期	(7～12月)	▲ 1.0	▲ 0.7	▲ 2.1	▲ 1.8	▲ 2.3
2020上半期	(1～6月)	▲ 30.3	▲ 33.8	▲ 16.0	▲ 33.9	0.4
2020下半期	(7～12月)	▲ 14.6	▲ 16.2	▲ 8.2	▲ 17.9	1.3
2021上半期	(1～6月)	9.1	10.7	3.6	10.3	1.9
2020四半期別	(1～3月)	▲ 11.7	▲ 12.9	▲ 7.1	▲ 16.8	0.8
	(4～6月)	▲ 48.8	▲ 54.7	▲ 24.7	▲ 51.7	0.1
	(7～9月)	▲ 19.5	▲ 21.1	▲ 13.0	▲ 25.6	0.4
	(10～12月)	▲ 9.9	▲ 11.4	▲ 3.6	▲ 10.8	2.2
2021四半期別	(1～3月)	▲ 10.3	▲ 11.5	▲ 5.4	▲ 8.9	0.2
	(4～6月)	42.7	53.5	14.9	44.9	3.5
2019 月別	1月	▲ 0.6	▲ 0.3	▲ 2.1	▲ 2.9	▲ 3.4
	2月	0.9	1.5	▲ 1.7	0.4	▲ 2.5
	3月	2.2	2.7	▲ 0.3	0.1	0.5
	4月	0.2	0.7	▲ 2.0	▲ 1.1	▲ 1.0
	5月	2.6	3.0	0.8	▲ 0.8	▲ 0.7
	6月	2.4	3.2	▲ 0.5	▲ 0.9	▲ 0.7
	7月	▲ 3.1	▲ 2.4	▲ 6.2	▲ 2.9	▲ 7.1
	8月	2.4	2.8	0.8	2.3	▲ 0.3
	9月	8.3	7.7	10.8	23.1	2.8
	10月	▲ 8.3	▲ 7.7	▲ 10.8	▲ 17.5	▲ 4.1
	11月	▲ 1.6	▲ 1.4	▲ 2.4	▲ 6.0	▲ 1.4
	12月	▲ 3.6	▲ 3.3	▲ 4.9	▲ 5.0	▲ 3.3
2020 月別	1月	▲ 1.3	▲ 1.0	▲ 2.6	▲ 3.1	▲ 2.0
	2月	▲ 3.3	▲ 3.8	▲ 1.4	▲ 12.2	4.1
	3月	▲ 28.0	▲ 30.7	▲ 16.3	▲ 33.4	0.8
	4月	▲ 68.8	▲ 76.2	▲ 37.2	▲ 72.8	▲ 4.5
	5月	▲ 61.4	▲ 69.1	▲ 28.2	▲ 65.6	1.3
	6月	▲ 15.0	▲ 17.1	▲ 7.0	▲ 19.1	3.4
	7月	▲ 17.6	▲ 19.9	▲ 8.5	▲ 20.3	2.6
	8月	▲ 18.8	▲ 21.1	▲ 9.0	▲ 22.0	3.3
	9月	▲ 21.6	▲ 21.9	▲ 20.4	▲ 33.6	▲ 4.6
	10月	▲ 2.4	▲ 3.5	2.3	▲ 1.7	2.8
	11月	▲ 11.3	▲ 12.5	▲ 6.7	▲ 14.3	1.2
	12月	▲ 14.4	▲ 16.6	▲ 5.8	▲ 13.7	2.7
2021 月別	1月	▲ 25.2	▲ 28.0	▲ 13.1	▲ 29.7	1.2
	2月	▲ 13.4	▲ 14.8	▲ 8.5	▲ 10.7	▲ 2.1
	3月	12.5	14.3	5.7	21.8	1.3
	4月	141.2	202.4	39.2	167.0	6.0
	5月	70.1	100.5	12.9	65.2	2.9
	6月	▲ 9.1	▲ 10.4	▲ 4.5	▲ 1.6	1.7
	7月	1.1	1.2	0.7	4.2	4.6
出典	日本ショッピングセンター協会			百貨店協会	チェーンストア協会	