

SC販売統計調査報告 2015年12月

既存SC前年同月比：-0.1%

好調業種はレストランや生鮮三品、お客様は“食”を重視

<全体概況>

12月のSC販売額は天候不順や暖冬の影響で前年同月比が微減(-0.1%)となった。サンプル数は505SC。
11月に続き暖冬の影響で、婦人服を中心にした重衣料、ブーツなどの靴や雑貨が不振で年末商戦を補うことができなかった。テナントは+0.1%と微増となったが、キーテナントは-0.6%という結果となった。
立地別では、周辺地域が+0.6%と健闘、中心地域は全体では±0%となったが大都市中心地域は+0.7%と健闘した一方、中都市と小都市の中心地域はそれぞれマイナス(小都市-2.2%、中都市-0.6%)と都市規模で格差がめだつた。郊外地域は-0.5%となった。
地域別では、北海道(+2.0%)、東北(+1.6%)、中部(+1.2%)がプラスとなり、他の6地域はマイナスとなった。各地域の中でも東京区部や政令指定都市などの大都市(+1.2%)とそれ以外の都市(-1.0%)で格差が生じている。
全体の不調要因としては、前述したように天候不順や暖冬の影響が挙げられるが、特に暖冬による婦人・紳士アパレルの売上不振をあげるSCが多くみられた。また、テナントの退店によって一時的に売上がダウンしたというSCも多くみられた。
売上向上策として、年末商戦にあわせて積極的にイベントを開催したSC、リニューアルを実施したSCもみられるが、売上のマイナスをカバーするまでには至らなかった。

<トピックス>

厳しい中でも好調業種としてテナントは飲食店、キーテナントは生鮮三品や加工食品をあげるSCが多くみられた。年末の宴会需要やボーナスを手に入れて家族で少しリッチな外食をするなど、“身に着けるもの”から“食”にこだわる傾向がみられる。

※サンプル数：505SC (回収率50.5%)

※本調査は、2013年12月末現在の全SC3,134SCの中から立地別・SC規模別に1,000SCをサンプル抽出し、調査したものをまとめた。

※当協会のSC販売統計調査報告は、政府統計に合わせて消費税を含めて算出しております。

※SC総売上高(推計)は、年間総売上高として発表させていただきます。

表-1 立地別・構成別 売上高伸長率

立地	SC数	総合	テナント	キーテナント
総合	505	-0.1	0.1	-0.6
中心地域	大都市	74	0.7	-2.0
	中都市	75	-0.1	-2.0
	小都市	22	-2.2	-2.1
	小計	171	0.0	-2.0
周辺地域	128	0.6	0.5	0.7
郊外地域	206	-0.5	-0.3	-0.7

(注)

■都市規模

大都市：札幌・仙台・千葉・東京区部・川崎・横浜・名古屋・京都・大阪・神戸・広島・福岡・北九州の各市
中都市：上記都市を除く人口15万人以上の都市
小都市：人口15万人未満の都市

■立地(市・町・村の行政区画単位で区分)

中心地域：当該市・町・村の商業機能が集積した中心市街地
周辺地域：中心地域に隣接した商業・行政・ビジネス等の都市機能が適度に存在する地域
郊外地域：都市郊外で住宅地・農地等が展開されている地域

表-2 立地別・地域別 売上高伸長率

地域	総合	北海道	東北	関東	中部	北陸	近畿	中国	四国	九州・沖縄	
総合	505	-0.1	2.0	1.6	-0.1	1.2	-1.8	-0.3	-1.8	-3.1	-0.3
中心地域	171	0.0	-2.7	0.8	-0.3	0.4	0.6	1.2	-1.1	-3.7	1.6
周辺地域	128	0.6	4.5	0.8	0.3	1.3	-2.5	-0.8	7.4	1.8	1.3
郊外地域	206	-0.5	1.7	2.0	-0.1	1.6	-2.1	-0.9	-3.5	-3.2	-2.5
(SC数)	505	15	29	194	62	33	93	30	13	36	

(注) ■地域

北海道：北海道
東北：青森県・岩手県・宮城県・秋田県・山形県・福島県
関東：茨城県・栃木県・群馬県・埼玉県・千葉県・東京都・神奈川県・山梨県
北陸：新潟県・富山県・石川県・福井県
中部：長野県・岐阜県・静岡県・愛知県・三重県
近畿：滋賀県・京都府・大阪府・兵庫県・奈良県・和歌山県
中国：鳥取県・島根県・岡山県・広島県・山口県
四国：徳島県・香川県・愛媛県・高知県
九州・沖縄：福岡県・佐賀県・長崎県・熊本県・大分県・宮崎県・鹿児島県・沖縄県

表-3 都市規模別・地域別
売上高伸長率

都 市	SC数	総 合	テナント	キーテナント	
総 合	505	-0.1	0.1	-0.6	
政 令 指 定 都 市	札 幌 市	10	2.4	2.4	-
	仙 台 市	2	1.2	1.2	-
	千 葉 市	6	-3.5	-3.5	-
	東 京 区 部	57	1.4	1.1	2.3
	横 浜 市	17	1.4	2.0	-1.7
	川 崎 市	8	1.3	1.5	0.0
	名 古 屋 市	14	4.8	4.0	8.6
	京 都 市	7	-1.9	-2.6	-0.7
	大 阪 市	22	0.0	0.5	-4.9
	神 戸 市	16	0.0	1.6	-4.9
	広 島 市	8	-4.2	-4.3	-1.6
	北 九 州 市	2	2.8	4.3	-5.9
	福 岡 市	9	3.1	3.1	2.9
	小 計	178	1.2	1.3	0.9
そ の 他 の 地 域	北 海 道	5	-3.9	-10.0	0.0
	東 北	27	1.6	2.7	-0.5
	関 東	106	-1.3	-1.1	-1.7
	中 部	48	-0.4	-0.5	-0.1
	北 陸	33	-1.8	-2.4	-1.3
	近 畿	48	-0.3	0.0	-0.7
	中 国	22	-1.0	-1.3	-0.6
	四 国	13	-3.1	-4.5	-1.4
九 州・沖 縄	25	-2.1	-2.2	-2.0	
小 計	327	-1.0	-0.9	-1.1	

※「その他の地域」には、政令指定都市は含まない。

※2003年以降、さいたま市、静岡市、浜松市、新潟市、

堺市、岡山市が、2010年4月は相模原市が、2012年4月は熊本市が政令指定都市となったが、さいたま市、相模原市は関東地域、静岡市・浜松市は中部地域、新潟市は北陸地域、堺市は近畿地域、岡山市は中国地域、熊本市は九州・沖縄地域に含めた。

表-4 キーテナント業態別
売上高伸長率

キー業態	SC数	%	
総 合	505	-0.1	
核なし	262	0.5	
核 1	Dpt	15	-0.2
	GMS	127	-0.8
	SM	42	1.3
	SS	2	6.5
	HC	1	-3.9
	専門店	4	3.3
	生協	5	-4.1
	Dgs	2	1.4
	小 計	198	-0.5
	核 2	Dpt+GMS	2
Dpt+SM		2	-3.8
GMS+SM		2	-2.5
GMS+HC		1	-2.9
GMS+専門店		4	-2.9
SM+SS		3	-3.7
SM+HC		1	-20.1
SM+DS		2	-4.2
SM+専門店		9	0.0
生協+HC		1	2.4
その他	6	0.3	
小 計	33	-1.5	
3核 以上	Dpt+GMS+HC	2	-2.1
	その他	10	0.9
小 計	12	0.3	

表-5 立地別SC・テナント・キーテナント効率

立地(SC数)	売上高・店舗面積		売上高		店舗面積		1SC当り売上高 (千円)	坪効率 (千円)	1SC当り 平均面積 (㎡)
			(千円)	前年比	(実効㎡)	前年比			
SC総合	総合	505	581,066,029	-0.1	9,401,035	2.7	1,150,626	204	18,616
	中心地域	171	183,303,256	0.0	1,989,536	-0.7	1,071,949	304	11,635
	大都市	74	100,784,435	0.7	862,288	-0.8	1,361,952	386	11,653
	中都市	75	69,483,151	-0.6	917,571	0.0	926,442	250	12,234
	小都市	22	13,035,670	-2.2	209,678	-2.9	592,530	205	9,531
	周辺地域	128	137,439,195	0.6	1,838,748	0.8	1,073,744	247	14,365
	郊外地域	206	260,323,578	-0.5	5,572,751	4.6	1,263,707	154	27,052
テナント	総合	505	421,650,376	0.1	6,145,323	-0.2	834,951	226	12,169
	中心地域	171	157,345,473	0.3	1,661,419	-0.8	920,149	313	9,716
	大都市	74	99,750,904	0.7	853,233	-0.8	1,347,985	386	11,530
	中都市	75	49,241,812	-0.1	685,562	0.0	656,557	237	9,141
	小都市	22	8,352,757	-2.2	122,625	-4.8	379,671	225	5,574
	周辺地域	128	102,689,541	0.5	1,332,468	-0.1	802,262	254	10,410
	郊外地域	206	161,615,362	-0.3	3,151,436	0.1	784,541	169	15,298
キーテナント	総合	243	159,415,653	-0.6	3,255,712	8.6	656,031	162	13,398
	中心地域	38	25,957,783	-2.0	328,117	-0.1	683,100	261	8,635
	大都市	5	1,033,531	-2.0	9,055	0.0	206,706	377	1,811
	中都市	20	20,241,339	-2.0	232,009	-0.1	1,012,067	288	11,601
	小都市	13	4,682,913	-2.1	87,053	0.0	360,224	178	6,696
	周辺地域	55	34,749,654	0.7	506,280	3.2	631,812	227	9,205
	郊外地域	150	98,708,216	-0.7	2,421,315	11.1	658,055	135	16,142

注:売上高(総合)は、調査対象505SCの合計値です。

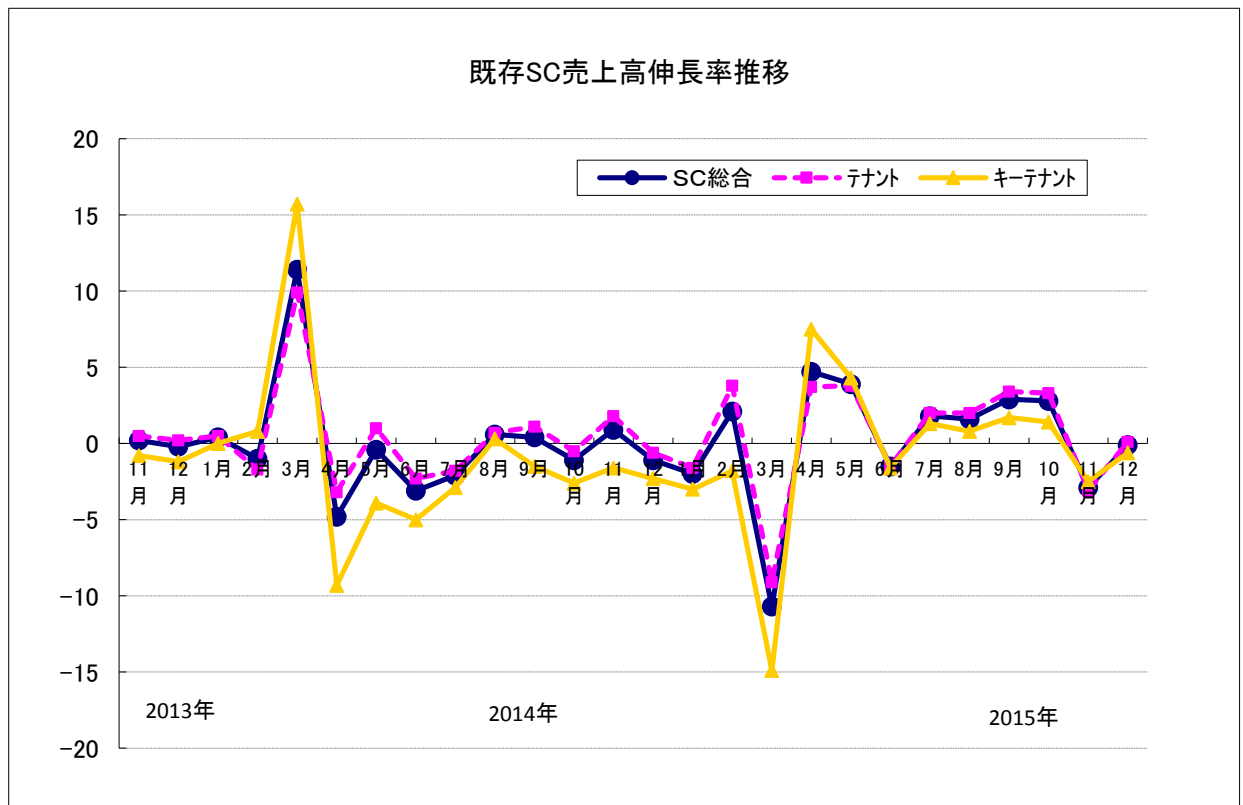


表-6 SC・百貨店・チェーンストア 売上高前年対比

		S C			百貨店	チェーン ストア
		既存SC				
		SC総合	テナント	キーテナント		
年別	00年	-3.4	-3.1	-3.7	-2.2	-5.1
	01年	-2.2	-1.4	-3.3	-0.4	-5.2
	02年	-2.1	-2.1	-2.1	-2.3	-2.1
	03年	-1.6	-0.8	-2.4	-2.8	-3.2
	04年	-1.7	-0.9	-2.9	-2.8	-3.5
	05年	0.3	1.5	-1.9	-0.2	-2.6
	06年	0.3	0.9	-0.7	-0.7	-2.7
	07年	-0.0	0.3	-0.6	-0.5	-1.4
	08年	-1.5	-1.1	-2.3	-4.3	-0.7
	09年	-6.8	-6.5	-7.4	-10.1	-4.3
	10年	-2.0	-1.7	-2.8	-3.1	-2.6
	11年	-1.3	-1.1	-1.5	-2.0	-0.8
	12年	0.5	1.5	-1.6	0.3	-1.9
	13年	-0.5	-0.1	-1.3	1.6	-0.7
	14年	0.1	0.5	-0.9	0.3	-0.6
2015四半期別	(1～3月)	-4.3	-3.2	-7.1	-8.6	-4.0
	(4～6月)	2.2	1.8	3.3	6.4	4.1
	(7～9月)	2.0	2.1	1.5	2.7	2.3
2015上半期	(1～6月)	-1.2	-0.8	-2.2	-1.9	0.0
2014 月別	1月	0.4	0.5	0.0	2.9	-0.2
	2月	-1.0	-1.7	0.8	3.0	1.5
	3月	11.4	9.9	15.7	25.4	9.4
	4月	-4.8	-3.2	-9.3	-12.0	-5.4
	5月	-0.4	1.0	-3.9	-4.2	-2.2
	6月	-3.1	-2.3	-5.0	-4.6	-2.8
	7月	-2.1	-1.8	-2.9	-2.5	-2.1
	8月	0.6	0.7	0.3	-0.3	-0.1
	9月	0.4	1.1	-1.5	-0.7	-1.0
	10月	-1.1	-0.5	-2.6	-2.2	-1.9
	11月	0.9	1.8	-1.6	-1.0	-0.7
	12月	-1.1	-0.6	-2.3	-1.7	-1.8
2015 月別	1月	-2.0	-1.6	-3.0	-2.8	-1.7
	2月	2.1	3.8	-1.8	1.1	-0.8
	3月	-10.7	-9.1	-14.9	-19.7	-8.6
	4月	4.7	3.7	7.5	13.7	6.4
	5月	3.9	3.8	4.3	6.3	5.7
	6月	-1.5	-1.5	-1.6	0.4	0.3
	7月	1.8	2.0	1.3	3.4	1.9
	8月	1.6	2.0	0.8	2.7	2.0
	9月	2.9	3.4	1.7	1.8	2.9
	10月	2.8	3.3	1.4	4.2	2.8
	11月	-2.9	-3.1	-2.5	-2.7	-1.0
	12月	-0.1	0.1	-0.6	0.1	0.0
出典		日本ショッピングセンター協会			百貨店 協会	チェーン ストア協会

調査分析 一般社団法人日本ショッピングセンター協会 情報企画部
TEL 03-3536-8121 <http://www.jcsc.or.jp>