



3



2



5



4



1



6

10月12日（金）、JR有楽町駅前に「有楽町イトシア」がグランドオープンした。愛称の「イトシア」とは、「愛しい」という言葉に場所を表す名詞語尾の「シヤ」を加えた造語。訪れる人たちが「愛しい」「街の顔」と感じられるような、商業・業務・公共の各施設が一体となった魅力あふれる都市空間が生まれた。

日本の **SC** Shopping Center

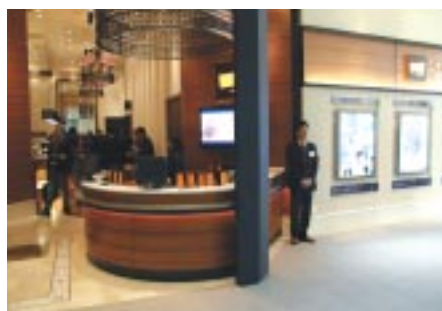
生まれ変わった有楽町の新しい「顔」に

「有楽町イトシア」

1 「有楽町マルイ」外観。2 フランフランの新業態「アバウトアガール バイフランフラン」（マルイ4階）。3 シューシャインコーナー「リファインアームズ」が隣り合うメンズシューズ「ウエルト」（マルイ7階）。4 「バーバリー・ブラックレーベル」（マルイ6階）など、6・7階にはメンズファッションが充実。5 フラワーアレンジメント教室「hana・kichi」（マルイ8階）。6 「イトシアフードアベニュー」（地下1階）では食テナントが並ぶ。7 「イトシアプラザ」外観。8 映画館「シネカノン有楽町2丁目」（プラザ4階）。9 フードアベニューには「クリスピー・クリーム・ドーナツ」が2店目を出店。

概要

総店舗数	45店舗
総店舗面積	約23,605㎡
<有楽町マルイ／1階～8階>	
店舗面積	約18,500㎡
<イトシアプラザ／地下1階～4階>	
店舗面積	約3,378㎡
<イトシアフードアベニュー／地下1階>	
店舗面積	約1,700㎡



8



9



7