



1

日本の **SC** Shopping Center

キーワードは、「クール」

「立川モディ (modi)」

2007年9月28日(金)、JR中央線・青梅線・南武線立川駅北口のマルイミニ立川跡地に「立川モディ」がオープンした。コンパクトだけど楽しい。“をコンセプトに、1人で来ても、友達、カップルで来ても楽しいファッションビルを目指す。西東京最大級の激戦エリア・立川初登場のお兄系をはじめ、グラマラス系レディス&メンズを集積した同SC。ファッションに敏感な10代後半〜30代をメインターゲットに、コンパクトながらファッション感度が高いSCとしてスタートを切った。



2



3



4

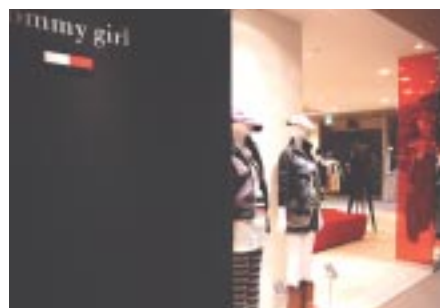


5



6

1 周辺の緑とマッチした外観。2 ベルト専門店「トウイスティ」(4階)。3 「パープル&イエロー」(6階)。キャップのディスプレイがおもしろい。4 新しいスタイルを提案する「トランスコンチネンツ」(1階)。5 レディスファッションの「ロデオクラウンズ」(2階)。6 見せ系アイテムを揃えたランジェリー専門店の「クラブジェネレーション」(2階)。7 1階エントランスにある「サマンサタバサプチチョイス」。8 NY発のストリートカジュアルを提案する「トミーガール」(2階)。9 7階フロアにある「イシバシ楽器」。



8



7



9

概要

所在地 東京都立川市曙町2-7-17
 URL <http://tachikawa.m-modi.jp/>
 店舗面積 5,777m²
 店舗数 71店舗
 運営・管理 (株) エイムクリエイツ