



2



1

日本の **SC** Shopping Center

女である本能を呼び起こす

ファッションステージ

「大宮オーパ」

大宮駅西口にある、「DOMショッピングセンター」はダイエーと丸井を核にしたショッピングセンターとして1982年にオープンしたが、フルラインで展開していたダイエーが新生ダイエーとして生まれ変わるために2007年3月30日(金)、大宮オーパと東急ハンズを導入してリニューアルオープンした。

1999年オープンの聖蹟桜ヶ丘オーパ以来7年半ぶり、11店舗目の出店となる大宮オーパは、大宮随一のファッションゾーンを構築している。



3



4

1 「COOL」「Sexy」「spicy」対象的なテイストを合わせることでよりスタイリッシュな女性らしさを引き立たせたスタイリングを提案するSpiral Girl。2 グラマラスカジュアルなブランドを揃えた3階フロアは全体の照明を落とし店舗を浮き立たせている。3 カジュアル過ぎる着こなしにならないキュート&セクシーな服を提案するSHINE BE MODEL。4 カジュアルからオケージョン対応までのアイテムを雑貨使いでトータルコーディネートで提案するLast Seene Girl Coquette。5 いつの時代も流行にとらわれることなく誰からも愛される真の魅力を持つブランドALBA ROSA JAPAN。6 ロック&セクシーでありながら乙女でキュートなデザインを打ち出すBETSEY JOHNSON。7 「FASHION FOR JOY」をブランドコンセプトに最新のトレンドを楽しむ働く女性に向けて明るさや飲みを与える、時代と向き合った服を提案するJet Label。8 DOM専門店街側からのエントランス。

概要

所在地 埼玉県さいたま市
「DOMショッピングセンター」内

売場面積 4,300㎡

店舗数 45店舗

年間売上目標 40億円



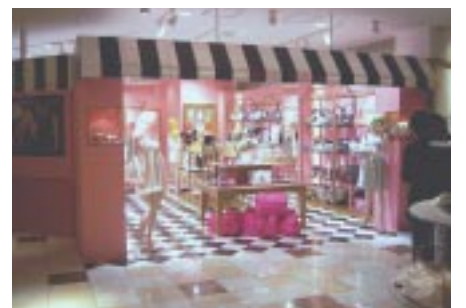
7



5



8



6