

第124回 ショッピングセンター
海外視察研修ツアー

2013年 8/24(土) ⊕ 9/1(日) (7泊9日)

主な対象を、
トップ層(経営職)としているツアーです。
また、ご夫婦でのご参加も歓迎です。

日本ショッピングセンター協会
設立40周年記念企画

海外トップフォーラム in 中欧

ブダペスト<ハンガリー>
ウィーン<オーストリア>
プラハ<チェコ>

視察
主催



一般社団法人
日本ショッピングセンター協会

〒104-0054 東京都中央区勝どき3-12-1 フォアフロントタワー13F
TEL.03-3536-8121 FAX.03-3536-8120 担当/増木・前田

旅行企画
実施

(株)JTBコーポレートセールス 本社営業部 第四事業部
観光庁長官登録旅行業第1767号
〒163-1065 東京都新宿区西新宿3-7-1

ツアーのポイント

- 1 (一社)日本ショッピングセンター協会設立40周年を機に、経営業務で多忙を極め、海外のSC視察が疎かになっている**トップマネジメント層の方々に、中欧の商業施設や小売商業の現場を視察していただくこともさることながら、顧客、特にキャリア女性や年配女性が経験しているような行動を自ら実体験していただくことを組み込んだ視察研修です。**
- 2 **ホテルライフ、レストランでの食事、アート&カルチャー体験、およびコト体験(コンサートなど)も盛り込んだ内容**としています。同時に、**トップマネジメントの方同士の懇親を深めていただけます。**
- 3 視察先の現地担当者から話を伺う他(交渉中、具体的な視察先の確定は後日となります。)、滞在中は『SC白書2013』や当協会発行月刊誌『SC JAPAN TODAY』でも寄稿されている**小嶋彰氏のセミナーや視察同行**により、より深い理解が得られます。

主な予定視察先

■：商業施設
■：文化施設
※視察先は都合により変更になる場合があります。予めご了承願います。

ブダペスト<ハンガリー>

ウェストエンド・シティセンター ■ ブダペスト西駅



ブダペスト西駅に隣接する旧鉄道線路敷地及び鉄道関連施設の再開発プロジェクト。オープン：1999年(SC部分)、2000年(ヒルトンホテル&オフィス)。SCのGLA(総賃貸面積)：49,500㎡、400店舗構成の施設。隣接する西駅の歴史的建造物や華やかな装飾を持つ旧西駅食堂へ出店しているマクドナルドは世界で一番美しい店舗として有名(旧駅舎の待合室活用)である。

中央市場



モザイク模様の屋根を持つ歴史的建造物。ブダペスト最大の常設市場。ハンガリーのあらゆる食材が集まる。1階は青果と精肉、チーズなど。名産パプリカも生のもの、乾燥させたもの、また粉末やチューブ入りのものまで各種揃っている。地下にはスーパーマーケットのほか、鮮魚、肉の塊などが並ぶ。2階には軽食スタンドと民芸品屋がある。

マーチャーシュ教会



13世紀半ばにロマネスク様式で建てられたのが基だが、後にゴシック様式に改築された。トルコによる支配時にはフレスコ画が塗り込められモスクに変えられたり、第2次世界大戦では破壊されたりといった歴史を乗り越えてきた。音響がよく、現在はコンサートホールとして利用されることも多い。

ウィーン<オーストリア>

ドナウセンター



日本SC協会発行『SC白書2013』掲載の「ヨーロッパ最大のデベロッパ」にて紹介されているユニボール・ロダムコ社管理運営のSC施設。1975年オープン、その後、増床・改装を継続、2000年、2003年、2010年増床・改装実施。GLA：122,200㎡、店舗数：257店舗の大型SRSC。3つの建物に分かれているが、建物は2階部分：道路上空の人工地盤に形成されたモール型ブリッジでジョイントしている。年間約2000万人が来街するオーストリアを代表するSCである。

Q19



旧製紙工場の再開発プロジェクトであり、歴史的建造物の旧施設を保存しつつ、新しい建物と合体したプロジェクト。建物延べ床面積：54,366㎡であり、商業、オフィス、フィットネスクラブ等との複合。ICSC(国際ショッピングセンター協会)2009年度の表彰プロジェクト。

シェーンブルン宮殿 ■ ここで、ディナーとコンサートを鑑賞します。



壮麗な宮殿、数々の付属施設、広大な庭園などを含むシェーンブルンは、ヨーロッパで最も重要なバロック時代の文化遺産に数えられ、当時の君主の生活を垣間見ることができる。また、付属施設の中で特に興味深いのは、歴史的な建築を保存しながら最新技術で管理されるシェーンブルン動物園はヨーロッパ最古で、ヨーロッパで最も美しい動物園のひとつとなっている。

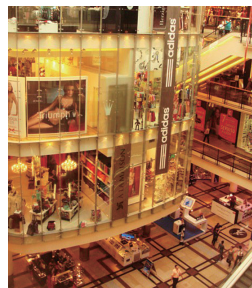
プラハ<チェコ>

ツェルニーモスト



上記「ドナウセンター」のデベロッパ、ユニボール・ロダムコ社のプロジェクト。総投資：約1億5000万ユーロをかけ、2013年3月22日、増床・リノベーションオープンをしたSC。増床(43,593㎡)後のGLA：81,340㎡。モール環境の刷新、テナントミックスの総見直しが行われ(約130店舗の新規テナントの導入)、次世代型SCを研究するベンチマーク型SCである。

パラディウム



2007年10月にプラハ中心市街地の有名な「市民会館」前にオープンした施設。プラハ都心部は世界遺産に指定されており、歴史的建造物は完全な保存を図る必要があるが、当施設は約200年間陸軍所有の兵舎であり、この建物の修復・保存を行いつつ、内部を商業施設として再生させたプロジェクトである。GLA：10,542㎡、店舗数：186店舗のSCである。ICSC2009年グローバルアワード表彰プロジェクトである。

プラハ城(聖ヴィート大聖堂)



プラハ城内で最も高くそびえる聖ヴィート大聖堂は、第2の中庭から第3の中庭へ抜けると目の前に姿を現す。壮大なゴシック様式の姿はカレル4世の時代から増改築が繰り返され、1929年に完成したもの。ステンドグラスから差し込む光が、幻想的な空間を作り出している。入口から左3番目のステンドグラスは、チェコが生んだ偉大な芸術家であるアルフォンソ・ムハ(ミュシャ)の作品である。

日程表 ■：商業施設視察 ■：文化研修

月日	訪問地	交通機関	スケジュール	食事
8/24 (土)	成田発 ウィーン着 ウィーン発 ブダペスト着	航空機 専用車	09:00: 成田空港集合 11:15: オーストリア航空52便にて空路、ウィーンへ 16:00: ウィーン着 夕刻: 着後、専用車にて、ブダペストへ 夜: 宿泊ホテルのレストランにてご夕食	昼: 納 夕: ○ 【ブダペスト泊】
8/25 (日)	ブダペスト	専用車	朝: 宿泊ホテルにて、コーディネーターの小嶋彰氏によるセミナー 午 前: 商業施設視察 ■ウェストエンド・シティセンター、■ブダペスト西駅 昼: 豪華絢爛な内装の『ニューヨーク・カーヴェハーズ』(カフェ・レストラン)にて昼食 午 後: 昼食後、ブダペスト街並み視察 (■漁夫の砦、■マーチャーシ教会) ■バリのシャンゼリゼ通りのような幅広い商店街アンドラーシ通り (■オペラ座、■バリ百貨店など) を視察 夕刻: ホテル着。着後、自由視察。*ご希望者には、徒歩にてブダペストのメインストリート「パーティー通り」(陶磁器ブランド「ヘレンド」やパブリカの専門店など) に、ご案内します。 夜: ★SC協会主催ウェルカムディナーパーティー 天皇陛下やローマ法王も訪れた有名レストラン「グンデル」にて、ご夕食 夕食後、ご希望者には「ドナウ川クルーズ」にご案内します。	朝: ○ 昼: ○ 夕: ○ 【ブダペスト泊】
8/26 (月)	ブダペスト発 ウィーン着	専用車	朝: ■ブダペスト中央市場を視察 午 前: 専用車にて、ウィーンへ。 午 後: ウィーン着、着後、商業施設視察 ■ショッピングセンター・ズード(各自ご昼食)、■ウィーン西駅、 ■ガングロスシティセンター・デパートメント 夕刻: ケルトナー大通り (■VMDおよびアパレル中心の品揃えで有名なピーク&クロッペンベルク百貨店や、高級チョコブランドとしても有名な老舗高級洋菓子店「デメル」など) の視察。 夜: 視察後、市内のレストランにてご夕食	朝: ○ 昼: × 夕: ○ 【ウィーン泊】
8/27 (火)	ウィーン		終 日: 自由視察 *ご希望者には、専用車にてウィーン街並み視察にご案内します。(■ベルベデーレ宮殿、■ホーフブルク(王宮)、■市庁舎、■モーツァルトハウス、■美術史美術館など) (昼食付)	朝: ○ 昼: × 夕: × 【ウィーン泊】
8/28 (水)	ウィーン	専用車	午 前: 文化研修 (■映画「第三の男」の舞台となった観覧車があるプラーター公園、■ヨーロッパで2番目に古い歴史を誇る磁器工房「アウガルテン磁器工房」、商業施設視察 ■Q19 午 後: ■ドナウセンター *現地担当者から話を伺う予定です(交渉中)。 夕刻: シェーンブルン宮殿視察 夜: シェーンブルン宮殿ディナー&コンサート	朝: ○ 昼: × 夕: ○ 【ウィーン泊】
8/29 (木)	ウィーン発 チェスキー・クルムロフ着 チェスキー・クルムロフ発 ブラハ着	専用車	朝: 専用車にて、「世界一美しい街」と言われる、チェスキー・クルムロフへ。 午 前: 着後、■各時代の様式が調和し巨大な複合建築となったチェスキー・クルムロフ城などを視察 昼: チェスキー・クルムロフ歴史地区のレストランにて、ご昼食 午 後: 専用車にてブラハへ 夕刻: ブラハ着。着後、商業施設視察 ■パラディウム 夜: ブラハナイトツアー (地元でも人気のフォークロアショーのご夕食込み)	朝: ○ 昼: ○ 夕: ○ 【ブラハ泊】
8/30 (金)	ブラハ	専用車	午 前: 世界遺産ブラハ街並み視察 (■ブラハ城、■カレル橋など) 午 後: 商業施設視察 ■ツェルニーモスト、■ギャラリーハリファ 夕刻: ホテル着。着後、自由視察。*ご希望者には、カレル通りまたはヴァーツラフ広場に、ご案内します。 夜: ★SC協会主催フェアウェルディナーパーティー チェコスロバキアの独立宣言をした場所で、今では春音楽祭のメイン会場になっている「市民会館」のレストランにて、ご夕食。	朝: ○ 昼: ○ 夕: ○ 【ブラハ泊】
8/31 (土)	ブラハ発 ウィーン着 ウィーン発	専用車 航空機 航空機	午 前: 専用車にて、空港へ。 11:30: オーストリア航空706便にて、乗り継ぎ地ウィーンへ。 12:25: ウィーン着 13:30: オーストリア航空51便にて空路、帰国の途へ	朝: ○ 昼: 納 夕: 納 【機中泊】
9/1 (日)	成田着		07:40: 成田空港到着 着後、解散。	朝: 納 昼: -

*視察先ならびに交通機関・時刻は変更になる場合がございます。

■時間帯表記の例

☆時間の目安

早朝	朝	午前	午後	夕刻	夜	深夜
04:00	06:00	08:00	12:00	16:00	18:00	23:00
						04:00



コーディネーター紹介

小嶋 彰氏

(株)フロンティアリアル研究所 代表取締役
(株)船場 顧問

1975年(株)船場入社(商業施設開発の調査、企画、設計、施工)。1985年MBA取得。台湾船場、船場シンガポール、タイ船場、船場アメリカの各現地法人を設立、初代社長に就任。その後、船場SC総合開発研究所長、総合開発本部本部長を歴任し、同社取締役・企画開発担当。2010年4月より、同社顧問就任および商業に関わる教育指導を主な業務とする新会社「(株)フロンティアリアル研究所」を設立し、代表取締役社長就任。年間平均6、7回、海外商業施設の視察研修コーディネーターとして業界の人々の指導にあたる。また、各企業、業界団体において、ショッピングセンター開発運営に関わる研究指導、講演および記事執筆を行う。【主な著書】『スペースブランディング』(商業界 / 2010年5月)

ツアーオリエンテーション

日 時 / 2013年8月8日(木) 14:30~18:00(予定)
内 容 / ツアースケジュール・視察ポイント・注意事項など、懇親会
参加料 / ツアー参加者: 無料
ツアー参加者以外: 5,000円 ※ツアー参加者以外の方は事前にご連絡ください。
また、講演後のツアー説明、懇親会等にはご参加いただけません。
会 場 / (一社)日本ショッピングセンター協会・会議室

今後の 海外視察研修ツアーの予定

- 2013年 11月 ▶ ヨーロッパ
- 2014年 2月 ▶ オーストラリア

募集要項

■ 旅行期間 2013年8月24日(土)～9月1日(日) 9日間(7泊9日)

■ 旅行代金(大人お一人様ご旅行代金)

1室1名様利用※1	SC協会会員の方 およびご同伴の家族の方	一般参加の方		
	698,000円	998,000円		
ビジネスクラス席 利用追加代金※2	420,000円			
国内線特別代金 プラン(片道)※3	大阪(関西国際・伊丹)	福岡	札幌	
	10,000円	13,000円	13,000円	

● 燃油特別付加運賃(目安:47,000円)、成田空港施設使用料(2,040円)、旅客保安サービス料(500円)、海外空港諸税(概算:8,460円)が別途必要となります。
※1 必ずしも2013年4月23日現在の額となります。

■ 募集人員 30名(最少催行人員15名)

■ 申込締切日 2013年7月17日(水)【但し満員になり次第締切ります】

■ 申込方法 参加申込書に必要事項をご記入の上、郵送またはFAXでご送付ください。

参加申込書を受け取りしだい、旅行申込金(100,000円)またはご一括の請求書を発送いたします。

■ 添乗員 成田空港から同行いたします。

■ 利用航空会社 オーストリア航空(OS) ※エコノミークラス

■ 利用予定ホテル

【ブダペスト】ブダペストマリオット



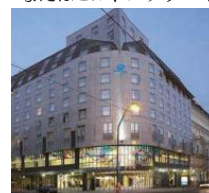
ブダペストの中心部に位置する絶好のロケーションにあるホテルです。ドナウ川の岸辺に位置し、川を挟んで王宮の丘やゲレトの丘を望める。客室はダークブラウンの木製家具に暖色系のファブリックを配し明るくエレガントな雰囲気がたがっています。

【ウィーン】インターコンチネンタル ウィーン



ウィーンに位置し、白を基調とした外観は、モダンテイストにあふれゴージャスな雰囲気のホテルです。客室はベージュカラーで彩られており、ダークブラウンの家具が落ち着いた印象を醸し出しています。

【プラハ】パレス プラハまたはヒルトン プラハ オールドタウン



旅行条件(要約)

お申し込みの際には、必ず旅行条件書(全文)をお受け取りいただき、事前に内容をご確認の上お申し込みください。

● 募集型企画旅行契約

この旅行は(株)JTBコーポレートセールス(東京都新宿区西新宿3-7-1観光庁長官登録旅行業第1767号。以下「当社」という)が企画・実施する旅行であり、この旅行に参加されるお客様は当社と募集型企画旅行契約(以下「旅行契約」という)を締結することになります。また、旅行条件は、下記によるほか、別途お渡しする旅行条件書(全文)、出発前にお渡しする最終日程表と称する確定書面及び当社旅行業約款募集型企画旅行契約の部にあります。

● 旅行のお申し込み及び契約成立時期

- (1) 所定の申込書に所定の事項を記入し、下記のお申込金を添えてお申し込みください。お申込金は、旅行代金お支払いの差引かかせていただきます。
- (2) 電話、郵便、ファクシミリその他の通信手段でお申し込みの場合、当社が予約の承諾の旨通知した翌日から起算して3日以内にお申込書の提出と申込金の支払を完了してください。
- (3) 旅行契約は、当社が契約の締結を承諾し、お申込金を受領したときに成立するものとします。
- (4) お申込金(おひとり)100,000円または旅行代金全額

● 旅行代金のお支払い

旅行代金は旅行出発日の前日からさかのぼって21日にあたる日より前(お申し込みが間際の場合は当社が指定する期日までに)にお支払いください。また、お客様が当社提携カード会社のカード会員である場合、お客様の署名なくして旅行代金、取消料、追加諸費用などをお支払いいただくことがあります。この場合のカード利用日は、お客様からお申し出がない限り、お客様の承諾日といたします。

● 取消料

旅行契約成立後、お客様の都合で契約を解除されるときは、次の金額を取消料として申し受けます。(お一人様)

取消日	4/27～5/6、7/20～8/31、12/20～1/7に開始する旅行	左記以外に開始する旅行
旅行開始日の前日から起算してさかのぼって40日以内の日以降31日以内にあたる日まで	旅行代金の10%	無料
旅行開始日の前日から起算してさかのぼって30日以内の日以降3日以内にあたる日まで	旅行代金の20%	
旅行開始日の前々日から当日まで	旅行代金の50%	
旅行開始後または無連絡不参加	旅行代金の100%	

* 貸切航空機を利用する旅行、日本出国時及び帰国時に船舶を利用する旅行及び旅行日程中に3泊以上のクルーズ船泊を伴う旅行に関しては、上記の表によらずコースページに記載する取消料に拠ります。

● 旅行代金に含まれるもの

* 旅行日程に明示した運送機関の運賃・料金(エコノミークラス)
* 旅行日程に明示した観光の料金(バス料金・ガイド料金・入場料金)
* 旅行日程に明示した宿泊の料金及び税・サービス料金(1人部屋に1人ずつの宿泊を基準とします。)* 旅行日程に明示した食事の料金及び税・サービス料金* 航空機による手荷物運搬料金* 現地での手荷物運搬料金(一部含まれないコースがあります。また、一部の空港・ホテルではお客様自身で運搬して

いただく場合があります。)* 添乗員同行コースの同行費用
これらの費用は、お客様の都合により一部利用されなくても原則として払い戻しいたしません。

● 旅行代金に含まれないもの

前項のほかに旅行代金に含まれません。その一部を例示いたします。
* 超過手荷物料金* クリーニング代、電話電報料、ホテルのボーイ・メイド等に対する心付け、その他追加飲食等個人的性質の諸費用及びそれに伴う税・サービス料金* 渡航手続関係費用* オプションツアー料金* 運送機関が課す付加運賃・料金(例: 燃油サーチャージ)* 日本国内の空港施設使用料* 旅客保安サービス料* 日本国内におけるご自宅から発着空港等集合・解散時点までの交通費・宿泊費* 旅行日程中の空港税等(但し、空港税等含んでいることをパンフレットで明示したコースを除きます。)

● 特別補償

当社は、当社又は当社が手配を代行させた者の故意又は過失の有無にかかわらず、募集型企画旅行約款別紙特別補償規程に基づき、お客様が募集型企画旅行参加中に急激かつ偶然な外来の事故により、その身体、生命又は手荷物上に被った一定の損害について、以下の金額の範囲において、補償金又は見舞金を支払います。
死亡補償金: 2500万円、入院見舞金: 4～40万円、通院見舞金: 2～10万円、携行品損害補償金: お客様1名につき～15万円(但し、補償対象品1個あたり10万円を限度とします。)

● 「通信契約」を希望されるお客様との旅行条件

当社提携クレジットカード会社のカード会員(以下「会員」といいます。)* 旅行契約を希望されるお客様との旅行条件を受けると(以下「通信契約」といいます。)* を条件にお申し込みを受けた場合、通常の旅行条件とは以下の点で異なります。(受託旅行業者により当該取扱ができない場合があります。また取扱できるカードの種類も受託旅行業者により異なります。)

- (1) 契約成立は、当社が電話又は郵便で旅行契約の締結の承諾通知を発信したとき(e-mail等電子承諾通知を利用する場合は、その通知がお客様の到達したとき)とします。また申込時には「会員番号・カード有効期限」等を通じて頂きます。
- (2) 「カード利用日」とは旅行代金等の支払い又は払戻し債務を履行すべき日をいいます。旅行代金のカード利用日は「契約成立日」とします。また取消料のカードの利用日は「契約解除依頼日」とします。(但し、契約解除依頼日が旅行代金のカード利用日以降であった場合は、当社は旅行代金から取消料を差し引いた額を解除依頼日の翌日から起算して7日以内をカード利用日として払い戻します。)
- (3) 与信等の理由により会員のお申し出のクレジットカードでのお支払いができない場合、当社は通信契約を解除し、規定の取消料と同額の違約料を申し受けます。ただし、当社が別途指定する期日までに現金による旅行代金のお支払いをいただいた場合はこの限りではありません。

● 旅券・査証について

(日本国籍以外の方は、自国の領事館、渡航先国の領事館、入国管理事務所にお問合せください。)
旅券(パスポート): この(パンフレット記載の)旅行には、2014年3月1日以降も有効期間が残っている旅券が必要です。

● 保険衛生について

渡航先の衛生状況については、厚生労働省「検疫感染症情報」ホームページ: <http://www.forth.go.jp/> でご確認ください。

● 海外危険情報について

渡航先(国又は地域)によっては、外務省「海外危険情報」等、国・地域の渡航に関する情報が出されている場合があります。お申し込みの際に販売店より「海外危険情報に関する書面」をお渡しいたします。また、「外務省海外安全ページ: <http://www.pubanzen.mofa.go.jp/>」でもご確認ください。

● 海外旅行保険への加入について

海外において、病気・けがをした場合、多額の治療費、移送費等がかかることがあります。また、事故の場合、加害者への損害賠償請求や賠償金の回収が大変困難であるのが実情です。これらの治療費、移送費、また、死亡・後遺障害等を担保するため、お客様自身で充分な額の海外旅行保険に加入することをお勧めします。海外旅行保険については、販売店の係員にお問合せください。

● 空港諸税について

渡航先の国又は地域によっては、その国の法律などにより渡航者個人に対して空港税等(出入国税、空港施設使用料、税関審査料等)などの支払が義務付けられています。当コースに表示されている旅行代金には、空港税等は含まれておりませんが、別途お支払いが必要です。(当社が日本円で収受する場合は、ご出発の35日前に、水～土曜日発は5週間前の月曜日午前中の終値、日～火曜日発は6週間前の月曜日午前中の終値(いずれも三菱東京UFJ銀行売渡レート)により換算し、確定いたします。)

● 事故等のお申し出について

旅行中に、事故などが生じた場合は、直ちに同行の添乗員・ガイド、または、最終日程表でお知らせする連絡先にご通知ください。(もし、通知できない事情がある場合は、その事情がなくなり次第ご通知ください。)

● 個人情報の取扱について

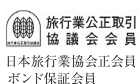
- (1) 当社及び販売店は、旅行申込の際に提出された申込書等に記載された個人情報について、お客様との間の連絡のために利用させていただくほか、お客様がお申し込みいただいた旅行において運送・宿泊機関等の提供するサービスの手配及びそれらのサービスの受領のために手続に必要な範囲内で利用させていただきます。
- (2) 当社は、旅行先でのお客様の買い物等の便宜のため、当社の保有するお客様の個人情報を土産物店に提供することがあります。この場合、お客様の氏名、パスポート番号及び搭乗される航空便名等に係る個人情報をあらかじめ電子的方法等で送付することによって提供いたします。なお、これらの個人情報の提供の停止を希望される場合は、お申込店に出発前までにお申し出ください。

● 旅行条件・旅行代金の基準

この旅行条件は2013年4月23日を基準としています。又、旅行代金は2013年4月23日現在の有効な運賃・規則を基準として算出しています。

お申込み
お問い合わせ先

(株)JTBコーポレートセールス 観光庁長官登録旅行業第1767号
本社営業部 第四事業部
東京都新宿区西新宿3-7-1 新宿パークタワー27階
TEL.03-5909-8115 FAX.03-5909-8143 担当/香取・星野・瀬戸
営業時間: 月～金/9:30～17:30(土・日・祝日休業)



総合旅行業務取扱管理者/千田博之

総合旅行業務取扱管理者とはお客様の旅行を取り扱う営業所での取引の責任者です。このご旅行の契約に関し、担当者からの説明にご不明な点がございましたら、ご遠慮なく上記の旅行業務取扱管理者におたずねください。