

# SC販売統計調査報告 2012年12月

既存SC前年比 : -0.3%

SC総売上高(推計・速報値) 2兆8,954億円(全SCベース)

このたびの東日本大震災により被害を受けられた皆様に心よりお見舞い申し上げますとともに、被災地域の一日も早い復興をお祈り申し上げます。

## ■概況

2012年12月の既存SC月間売上高の前年同月比は-0.3%で、2ヶ月ぶりに前年を下回り、前月より1.7ポイント後退した。

今月は、気温低下による冬物重衣料や防寒用品の動きは比較的好かったものの、11月が衣料品の需要が好調であったことによる反動や、昨年がギフト需要やプレセール等で売り上げを伸ばしたことから、前年クリアにはあと一歩及ばなかった。テナントは-0.1%でほぼ前年並み、キーテナントは-0.7%であった。

立地別でみると、郊外地域は0.0%、特にテナントは0.3%と唯一プラスであった。これは販促キャンペーンが主なものである。中心地域は-0.7%、周辺地域は-0.4%であった。

地域別でみると、中国が3.5%、特に郊外が6.4%と伸長した。これは、近隣のSCにおいて共同販促を行った結果、冬物衣料・防寒用品が好調であったことが主な要因である。北海道は1.2%、特に周辺地域は3.5%と健闘した。

政令指定都市別でみると、北九州市が8.0%。これはリニューアル効果やイベントによる集客増があげられる。

※本調査は、2010年12月末現在の全SC3,050SCの中から立地別・SC規模別に1,000SCをサンプル抽出し、調査したものをまとめた。

※集計SC520SC 回収率 52.0%

※2012年12月のSC総売上高(推計・速報値)は、2012年11月末現在の全SC3,123SCをベースに算出した。

なお東北3県のSCの内、東日本大震災によって休業しているSCの売上の減少分(推計)を除いている。

表-1 立地別・構成別 売上高伸長率

立地	SC数	総合	テナント	キーテナント	
総合	520	-0.3	-0.1	-0.7	
中心地域	大都市	70	-0.2	-0.2	-0.8
	中都市	78	-0.8	0.0	-2.6
	小都市	27	-3.4	-3.5	-3.3
	小計	175	-0.7	-0.3	-2.6
周辺地域	127	-0.4	-0.5	-0.1	
郊外地域	218	0.0	0.3	-0.2	

(注) ■ 都市規模

大都市 : 札幌・仙台・千葉・東京区部・川崎・横浜・名古屋・京都・大阪・  
神戸・広島・福岡・北九州の各市

中都市 : 上記都市を除く人口15万人以上の都市

小都市 : 人口15万人未満の都市

■ 立地 (市・町・村の行政区画単位で区分)

中心地域 : 当該市・町・村の商業機能が集積した中心市街地

周辺地域 : 中心地域に隣接した商業・行政・ビジネス等の都市機能が適度に存在する地域

郊外地域 : 都市郊外で住宅地・農地等が展開されている地域

表-2 立地別・地域別 売上高伸長率

地域		総合	北海道	東北	関東	中部	北陸	近畿	中国	四国	九州・沖縄
立地(SC数)											
総合	520	-0.3	1.2	0.4	-0.6	0.0	-0.6	-0.8	3.5	-1.1	-1.0
中心地域	175	-0.7	0.4	0.2	-1.0	1.3	-4.3	-2.0	0.5	-1.8	1.7
周辺地域	127	-0.4	3.5	-0.1	-1.2	1.4	3.7	0.0	-2.3	0.0	-0.4
郊外地域	218	0.0	-0.5	0.5	0.5	-0.7	-0.8	-0.4	6.4	-0.7	-3.0
(SC数)	520		14	30	186	53	40	119	27	10	41

(注1) ■ 地域

北海道 : 北海道

東北 : 青森県・岩手県・宮城県・秋田県・山形県・福島県

関東 : 茨城県・栃木県・群馬県・埼玉県・千葉県・東京都・神奈川県・山梨県

北陸 : 新潟県・富山県・石川県・福井県

中部 : 長野県・岐阜県・静岡県・愛知県・三重県

近畿 : 滋賀県・京都府・大阪府・兵庫県・奈良県・和歌山県

中国 : 鳥取県・島根県・岡山県・広島県・山口県

四国 : 徳島県・香川県・愛媛県・高知県

九州・沖縄 : 福岡県・佐賀県・長崎県・熊本県・大分県・宮崎県・鹿児島県・沖縄県

(注2) 東北地方については、休業のSCは、原則集計の対象から外している。

表-3 都市規模別・地域別  
売上高伸長率

都 市	SC数	総 合	テナント	キーテナント	
総 合	520	-0.3	-0.1	-0.7	
政 令 指 定 都 市	札 幌 市	10	1.3	1.3	-
	仙 台 市	3	-1.8	-1.5	-5.6
	千 葉 市	6	-4.5	-4.5	-
	東 京 区 部	50	-0.8	-0.6	-1.4
	横 浜 市	19	-0.5	0.3	-2.7
	川 崎 市	6	-1.6	-0.8	-5.5
	名 古 屋 市	12	2.4	2.5	1.9
	京 都 市	11	-1.2	-2.1	-0.3
	大 阪 市	26	-1.0	-1.0	-1.4
	神 戸 市	18	0.1	0.5	-0.7
	広 島 市	8	5.5	6.5	-0.8
	北 九 州 市	2	8.0	8.3	6.0
	福 岡 市	9	-2.6	-2.4	-4.1
	小 計	180	-0.3	0.0	-1.2
そ の 他 の 地 域	北 海 道	4	0.4	-4.1	3.2
	東 北	27	0.8	0.2	2.0
	関 東	105	-0.3	-0.4	0.1
	中 部	41	-1.0	-0.5	-1.8
	北 陸	40	-0.6	-2.5	1.7
	近 畿	64	-0.7	-0.4	-1.0
	中 国	19	2.7	4.6	0.1
	四 国	10	-1.1	-1.3	-0.9
	九 州・沖 縄	30	-1.3	0.0	-3.6
小 計	340	-0.4	-0.2	-0.5	

※「その他の地域」には、政令指定都市は含まない。

※2003年以降、さいたま市、静岡市、浜松市、新潟市、堺市、岡山市が、2010年4月は相模原市が、2012年4月は熊本市が政令指定都市となったが、さいたま市、相模原市は関東地域、静岡市・浜松市は中部地域、新潟市は北陸地域、堺市は近畿地域、岡山市は中国地域、熊本市は九州・沖縄地域に含めた。

表-4 キーテナント業態別  
売上高伸長率

キー業態	SC数	%		
総 合	520	-0.3		
核なし	242	-0.4		
1 核	Dpt	14	-1.0	
	GMS	133	0.1	
	SM	50	-1.0	
	SS	3	2.3	
	HC	2	2.4	
	DS	3	-1.4	
	専門店	5	-3.4	
	生協	7	-3.1	
	農協	1	-7.9	
	Dgs	2	3.4	
	小 計	220	-0.4	
	2 核	Dpt+GMS	3	-1.6
		Dpt+SM	3	0.3
		Dpt+SS	-	-
Dpt+HC		-	-	
GMS+SM		2	-3.0	
GMS+SS		-	-	
GMS+HC		5	-2.6	
GMS+専門店		6	-2.9	
SM+SS		4	-1.9	
SM+HC		2	3.7	
SM+DS		4	0.7	
SM+専門店		7	5.0	
DS+専門店		-	-	
生協+HC		1	-14.4	
その他	9	-2.1		
小 計	46	-1.2		
3 核 以 上	Dpt+GMS+SS	-	-	
	Dpt+GMS+HC	2	-1.1	
	GMS+SS+HC	-	-	
	GMS+DS+HC	-	-	
	SM+SS+HC	-	-	
	その他	10	3.0	
小 計	12	2.3		

表-5 立地別SC・キーテナント・テナント効率

積立 立地(SC数)	売上高		店舗面積		1SC当り売上高 (千円)	坪効率 (千円)	1SC当り 平均面積 (㎡)		
	(千円)	前年比	(実効㎡)	前年比					
SC総合	総合	520	522,782,485	-0.3	8,354,180	0.0	1,005,351	207	16,066
	中心地域	175	192,914,616	-0.7	2,110,236	0.0	1,102,369	302	12,059
	大都市	70	100,449,372	-0.2	891,395	-0.2	1,434,991	372	12,734
	中都市	78	77,149,200	-0.8	952,714	0.2	989,092	267	12,214
	小都市	27	15,316,044	-3.4	266,127	0.3	567,261	190	9,857
	周辺地域	127	99,990,078	-0.4	1,371,641	-0.2	787,323	241	10,800
	郊外地域	218	229,877,791	0.0	4,872,304	0.1	1,054,485	156	22,350
テナント	総合	520	360,002,946	-0.1	5,242,276	0.0	692,313	227	10,081
	中心地域	175	160,360,067	-0.3	1,733,973	0.0	916,343	305	9,908
	大都市	70	97,875,598	-0.2	877,728	-0.2	1,398,223	368	12,539
	中都市	78	52,812,671	0.0	694,275	0.3	677,086	251	8,901
	小都市	27	9,671,798	-3.5	161,970	0.5	358,215	197	5,999
	周辺地域	127	71,560,312	-0.5	910,416	-0.4	563,467	259	7,169
	郊外地域	218	128,082,567	0.3	2,597,888	0.2	587,535	163	11,917
キーテナント	総合	278	162,779,539	-0.7	3,111,904	0.0	585,538	173	11,194
	中心地域	41	32,554,549	-2.6	376,263	0.0	794,013	286	9,177
	大都市	5	2,573,774	-0.8	13,667	0.0	514,755	621	2,733
	中都市	20	24,336,529	-2.6	258,439	0.0	1,216,826	311	12,922
	小都市	16	5,644,246	-3.3	104,157	0.0	352,765	179	6,510
	周辺地域	60	28,429,766	-0.1	461,225	0.1	473,829	203	7,687
	郊外地域	177	101,795,224	-0.2	2,274,416	0.0	575,114	148	12,850

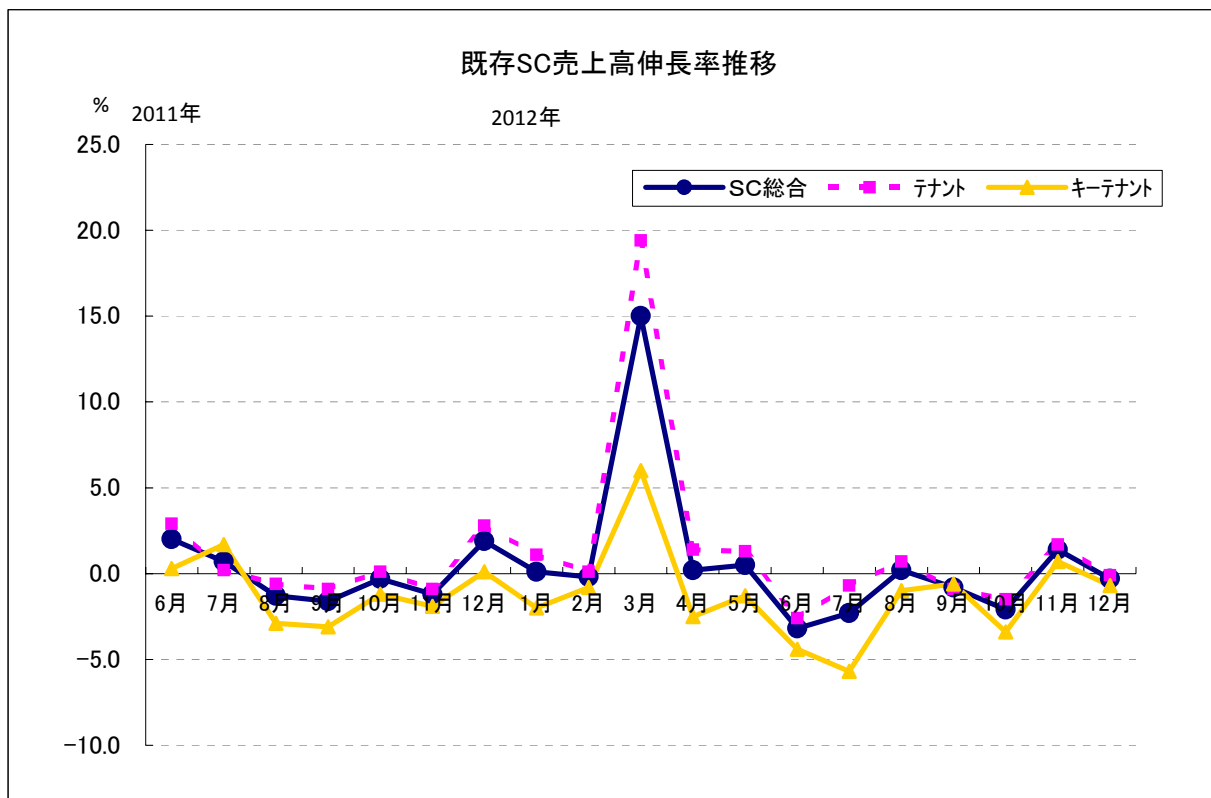
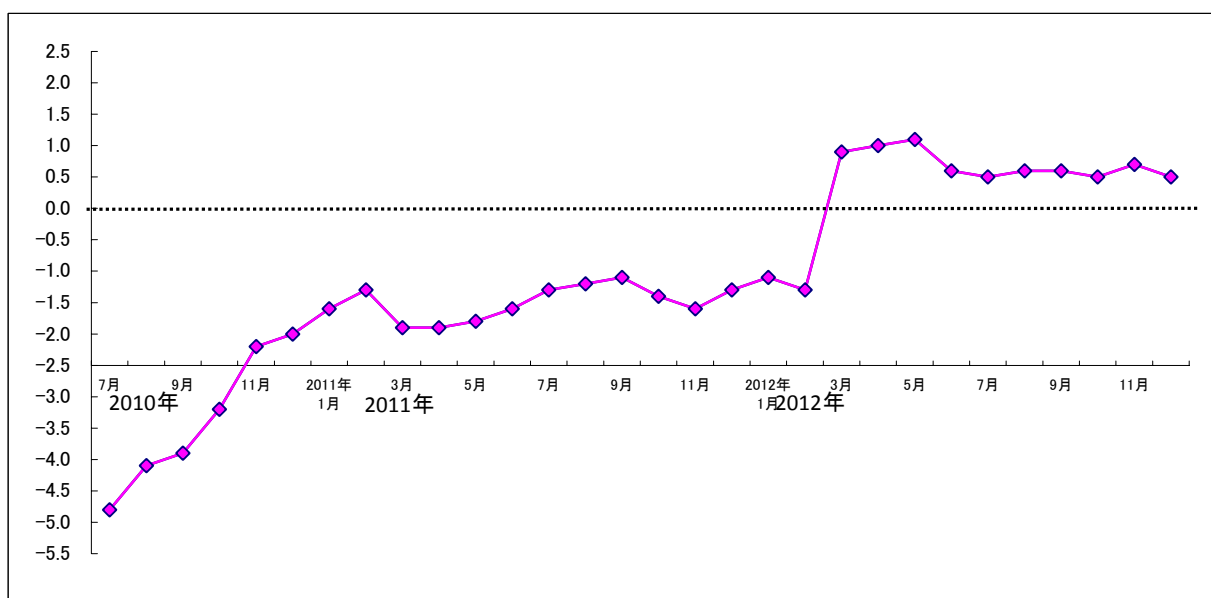


表-6 既存SC移動平均(年間)

	2012	2011	2010	2009	2008	2007	2006
1月	-1.1	-1.6	-6.8	-2.0	-0.2	0.9	0.2
2月	-1.3	-1.3	-6.4	-2.6	-0.7	1.0	0.6
3月	0.9	-1.9	-6.2	-3.5	0.2	0.6	1.0
4月	1.0	-1.9	-6.2	-3.5	0.0	0.5	1.1
5月	1.1	-1.8	-5.8	-3.8	-0.2	0.4	1.2
6月	0.6	-1.6	-5.4	-4.1	-0.7	0.5	1.2
7月	0.5	-1.3	-4.8	-4.9	0.0	0.0	1.2
8月	0.6	-1.2	-4.1	-5.6	-0.5	0.0	1.2
9月	0.6	-1.1	-3.9	-5.9	-0.6	-0.3	1.2
10月	0.5	-1.4	-3.2	-6.2	-0.8	-0.1	1.1
11月	0.7	-1.6	-2.2	-6.9	-1.1	0.0	0.8
12月	0.5	-1.3	-2.0	-6.8	-1.5	0.0	0.3



(注1) 移動平均(年間): 該当月を含めて過去1年間の平均値を算出したもの。季節変動による特殊要因や曜日・祭日などの影響が取り除かれ、方向感が把握しやすくなる。

\* 例えば、2012年12月の移動平均は、2012年1月～2012年12月の累計売上に対する前年比です。

$$\left( \frac{\text{2012年1月～2012年12月}}{\text{2011年1月～2011年12月}} - 1 \right) \times 100 = \text{12月の移動平均伸率(\%)}$$

表-7 SC・百貨店・チェーンストア 売上高前年対比

		SC数	S C			百貨店	チェーン ストア
			既存SC				
			SC総合	テナント	キーテナント		
年別	00年	185	-3.4	-3.1	-3.7	-2.2	-5.1
	01年	255	-2.2	-1.4	-3.3	-0.4	-5.2
	02年	328	-2.1	-2.1	-2.1	-2.3	-2.1
	03年	462	-1.6	-0.8	-2.4	-2.8	-3.2
	04年	522	-1.7	-0.9	-2.9	-2.8	-3.5
	05年	550	0.3	1.5	-1.9	-0.2	-2.6
	06年	523	0.3	0.9	-0.7	-0.7	-2.7
	07年	515	-0.0	0.3	-0.6	-0.5	-1.4
	08年	553	-1.5	-1.1	-2.3	-4.3	-0.7
	09年	507	-6.8	-6.5	-7.4	-10.1	-4.3
	10年	513	-2.0	-1.7	-2.8	-3.1	-2.6
11年	479	-1.3	-1.1	-1.5	-2.0	-0.8	
2011 月別	1月	533	-0.9	-0.8	-1.0	-1.1	-0.1
	2月	505	0.5	0.8	-0.1	0.7	0.6
	3月	531	-12.2	-14.8	-6.4	-14.7	0.3
	4月	518	-1.4	-1.0	-2.3	-1.5	-1.3
	5月	524	-1.4	-1.6	-1.0	-2.4	-1.4
	6月	532	2.0	2.9	0.3	0.3	0.1
	7月	531	0.7	0.2	1.7	-0.1	2.1
	8月	521	-1.3	-0.6	-2.9	-1.7	-2.2
	9月	521	-1.6	-0.9	-3.1	-2.4	-3.6
	10月	523	-0.3	0.1	-1.2	-0.5	-0.9
	11月	525	-1.2	-0.9	-1.9	-1.9	-2.3
	12月	527	1.9	2.8	0.1	0.8	-0.6
2012 月別	1月	525	0.1	1.1	-2.0	-1.1	-1.3
	2月	518	-0.2	0.1	-0.8	-0.4	0.3
	3月	530	15.0	19.4	6.0	14.1	-2.4
	4月	523	0.2	1.4	-2.5	1.3	-1.9
	5月	526	0.5	1.3	-1.3	-1.0	-1.7
	6月	522	-3.2	-2.6	-4.4	-1.2	-3.9
	7月	530	-2.3	-0.7	-5.7	-3.3	-4.9
	8月	516	0.2	0.7	-1.0	-1.0	-1.3
	9月	520	-1.1	-0.9	-1.5	-0.2	-2.0
	10月	518	-2.1	-1.5	-3.4	-2.4	-4.0
	11月	516	1.4	1.7	0.7	2.2	-0.5
	12月	520	-0.3	-0.1	-0.7	-1.3	-1.5
出典		日本ショッピングセンター協会			百貨店 協会	チェーン ストア協会	

調査分析

(一社)日本ショッピングセンター協会 情報企画部  
TEL 03-3536-8121 <http://www.jcsc.or.jp>