

SC販売統計調査報告 2020年3月

SC年間売上高 確報の発表

2019年末SC数の確定にともない、2019年SC年間売上高の確報を以下の通り発表いたします。

2019年SC年間売上高(全SCベース・推計) 確報(2020年4月22日発表)
31兆9,694億円(前年比+0.8%・税抜)※

既存SC前年同月比 : ▲28.0%

新型コロナウイルスの影響で記録的な落ち込み

<全体概況>

- ・3月度の既存SC売上高は新型コロナウイルス感染拡大の影響で前年同月比▲28.0%と記録的な落ち込みとなった。外出自粛の傾向が強まったことによる来館者の減少に加えて、月上旬からの全国規模の学校休校に伴うテナント従業員確保や感染拡大防止のために営業時間短縮をしたり、臨時休館や一部テナントの休業をしたSCが全国的にみられたことで総合の売上は大幅に減少した。特にテナントは▲30.7%となり、食料品等の生活必需品を取り扱うキーテナントの▲16.3%と比較して大きく落ち込んだ。
- ・立地別・構成別(表1)をみると、中心地域はテナント(▲33.8%)とキーテナント(▲35.0%)ともに大幅に前年を下回り、総合では▲34.0%となった。特に中心地域・大都市のキーテナントは百貨店の売上減少が響き▲41.3%まで落ち込んだ。周辺地域もテナントは▲29.0%と3割近い減少となったが、キーテナントは食品スーパーやGMSの構成比が中心地域・大都市と比較して高いこともあり▲10.7%で他と比較すると減少幅は小さかった。
- ・立地別・地域別(表2)をみると、全国的に大幅なマイナスとなった。なかでも、北海道は2月28日に道知事が緊急事態宣言を出し週末の外出自粛を呼びかけたこともあり▲45.2%と突出してマイナスとなった。
- ・都市規模別・地域別(表3)をみると、大都市は▲32.0%となり、その他の地域(▲24.9%)と比較して減少幅が大きかった。大都市では札幌市(▲45.4%)に加えて、3月25日に都知事が週末の外出自粛要請を出したこともあり東京区部は▲35.7%となった。また、千葉市が▲31.9%、名古屋市が▲36.4%、福岡市が▲36.3%と30%を超えるマイナスの都市が複数見られた。
- ・業種毎の販売動向をみると、食料品は底堅かったものの、全ての業種で先月よりも不振との回答が増加した。なかでも外食を控える傾向を受けたレストランやフードコートなどの飲食、衣料品ファッション雑貨をはじめとした非日用品に加えて、旅行、アミューズメント、理美容関連などのサービス業種が不振という回答が多く見られた。

- ・調査サンプル数:479SC(回収率47.9%)
- ・本調査は、2018年12月末現在の全3,220SCの中から立地別・SC規模別に1,000SCをサンプル抽出し、集計・算出しています。
- ※2019年1月以後、本調査の売上高は消費税抜で集計・算出しています。(2018年12月以前の調査は消費税込)
- 2019年SC年間売上高(推計)は、2018年SC年間売上高(推計)をベースに算出していますが、ベースとなる2018年SC年間売上高(推計)の32兆6,595億円は「税込」と「税抜」のサンプルが混在していたため、「税込」で回答された値を「税抜」に補正(1.08で割り戻し)したうえで2019年SC年間売上高を推計しています。
- なお、上記補正後の2018年のSC年間売上高(税抜)の推計値は31兆7,160億円となります。

表-1 立地別・構成別 売上高伸長率

立地	SC数	総合	テナント	キーテナント
総合	479	▲28.0	▲30.7	▲16.3
中心地域	大都市	▲37.8	▲37.2	▲41.3
	中都市	▲25.5	▲26.1	▲21.0
	小計	▲34.0	▲33.8	▲35.0
周辺地域	346	▲25.0	▲29.0	▲10.7

(注)

■立地

中心地域:人口15万人以上の各都市(東京23区を含む159都市)で、商業機能が集積した中心市街地
周辺地域:上記中心地域以外の地域

■都市規模

大都市:札幌・仙台・千葉・東京区部・川崎・横浜・名古屋・京都・大阪・神戸・広島・福岡・北九州の各市
中都市:上記都市を除く人口15万人以上の都市

表-2 立地別・地域別 売上高伸長率

立地(SC数)	地域										
	総合	北海道	東北	関東	中部	北陸	近畿	中国	四国	九州・沖縄	
総合	479	▲28.0	▲45.2	▲22.7	▲29.0	▲29.7	▲22.3	▲24.8	▲22.0	▲24.0	▲27.1
中心地域	133	▲34.0	▲47.3	▲24.2	▲34.2	▲35.1	▲36.5	▲30.8	▲25.4	▲26.5	▲33.4
周辺地域	346	▲25.0	▲41.1	▲22.3	▲25.9	▲28.3	▲15.5	▲22.7	▲20.8	▲23.5	▲22.5
(SC数)	479	15	24	204	58	28	82	26	12	30	

(注)

■地域

北海道:北海道
東 北:青森県・岩手県・宮城県・秋田県・山形県・福島県
関 東:茨城県・栃木県・群馬県・埼玉県・千葉県・東京都・神奈川県・山梨県
北 陸:新潟県・富山県・石川県・福井県
中 部:長野県・岐阜県・静岡県・愛知県・三重県
近 畿:滋賀県・京都府・大阪府・兵庫県・奈良県・和歌山県
中 国:鳥取県・島根県・岡山県・広島県・山口県
四 国:徳島県・香川県・愛媛県・高知県
九州・沖縄:福岡県・佐賀県・長崎県・熊本県・大分県・宮崎県・鹿児島県・沖縄県

表-3 都市規模別・地域別
売上高伸長率

都 市	SC数	総 合	テナント	キーテナント	
総 合	479	▲ 28.0	▲ 30.7	▲ 16.3	
大 都 市	札 幌 市	10	▲ 45.4	▲ 45.4	-
	仙 台 市	4	▲ 27.8	▲ 27.8	-
	千 葉 市	6	▲ 31.9	▲ 31.9	-
	東 京 区 部	56	▲ 35.7	▲ 37.4	▲ 30.6
	横 浜 市	19	▲ 26.9	▲ 27.9	▲ 20.3
	川 崎 市	8	▲ 26.6	▲ 27.4	*
	名 古 屋 市	12	▲ 36.4	▲ 38.9	▲ 26.0
	京 都 市	4	▲ 23.6	▲ 33.9	▲ 4.2
	大 阪 市	19	▲ 28.8	▲ 30.9	2.6
	神 戸 市	15	▲ 21.3	▲ 24.1	▲ 4.4
	広 島 市	7	▲ 21.5	▲ 21.8	*
	北 九 州 市	2	*	*	*
	福 岡 市	8	▲ 36.3	▲ 36.5	*
	小 計	170	▲ 32.0	▲ 33.5	▲ 24.3
	そ の 他 の 地 域	北 海 道	5	▲ 44.4	▲ 49.8
東 北		20	▲ 21.2	▲ 24.3	▲ 11.2
関 東		115	▲ 25.1	▲ 27.5	▲ 14.5
中 部		46	▲ 27.7	▲ 31.1	▲ 10.0
北 陸		28	▲ 22.3	▲ 30.4	▲ 7.5
近 畿		44	▲ 23.7	▲ 29.0	▲ 5.9
中 国		19	▲ 22.1	▲ 25.7	▲ 11.5
四 国		12	▲ 24.0	▲ 30.9	▲ 15.9
九 州・沖 縄		20	▲ 23.1	▲ 26.7	▲ 11.9
小 計	309	▲ 24.9	▲ 28.4	▲ 11.6	

※「その他の地域」には、大都市は含まない。

* : サンプルが少数のため個別の値は公開していない。

表-4 キーテナント業態別
売上高伸長率

キー業態	SC数	%
総 合	479	▲ 28.0
核なし	276	▲ 31.8
1 核	Dpt	11 ▲ 32.2
	GMS	105 ▲ 21.4
	SM	39 ▲ 15.1
	SS	1 *
	HC	1 *
	専門店	5 ▲ 36.2
	生協	6 ▲ 2.0
	Dgs	2 *
	小 計	170 ▲ 23.6
	2 核	25 ▲ 18.1
	3 核 以上	8 ▲ 14.5

* : サンプルが少数のため個別の値は公開していない。

表-5 立地別SC・テナント・キーテナント効率

立地(SC数)	売上高・店舗面積		売上高		店舗面積		1SC当り売上高 (千円)	坪効率 (千円)	1SC当り 平均面積 (㎡)
			(千円)	前年比	(実効㎡)	前年比			
SC総合	総合	479	420,491,449	▲ 28.0	9,834,962	▲ 0.5	877,853	141	20,532
	中心地域	133	128,819,060	▲ 34.0	1,900,652	1.0	968,564	224	14,291
	大都市	64	83,974,798	▲ 37.8	1,121,199	1.3	1,312,106	247	17,519
	中都市	69	44,844,262	▲ 25.5	779,454	0.6	649,917	190	11,296
	周辺地域	346	291,672,389	▲ 25.0	7,934,310	▲ 0.8	842,984	121	22,932
テナント	総合	479	328,956,720	▲ 30.7	7,171,544	▲ 0.4	686,757	151	14,972
	中心地域	133	112,487,697	▲ 33.8	1,673,018	1.2	845,772	222	12,579
	大都市	64	73,785,325	▲ 37.2	1,000,010	1.5	1,152,896	243	15,625
	中都市	69	38,702,372	▲ 26.1	673,009	0.8	560,904	190	9,754
	周辺地域	346	216,469,023	▲ 29.0	5,498,526	▲ 0.9	625,633	130	15,892
キーテナント	総合	203	91,534,730	▲ 16.3	2,663,418	▲ 0.7	450,910	113	13,120
	中心地域	22	16,331,363	▲ 35.0	227,634	▲ 0.2	742,335	237	10,347
	大都市	6	10,189,473	▲ 41.3	121,189	0.0	1,698,246	277	20,198
	中都市	16	6,141,890	▲ 21.0	106,445	▲ 0.4	383,868	190	6,653
	周辺地域	181	75,203,367	▲ 10.7	2,435,784	▲ 0.7	415,488	102	13,457

注:売上高(総合)は、調査対象479SCの合計値です。

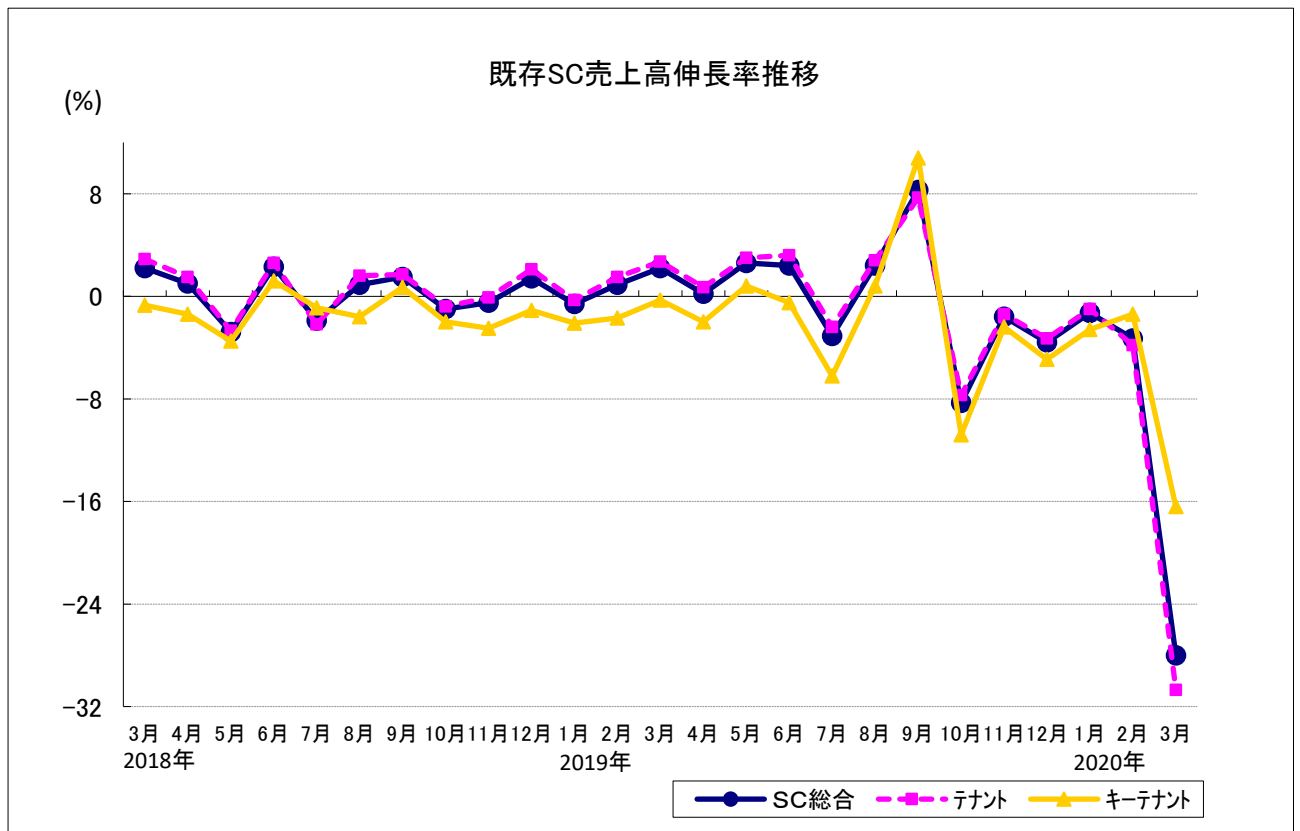


表-6 SC・百貨店・チェーンストア 売上高前年対比

		S C			百貨店	チェーン ストア
		既存SC				
		SC総合	テナント	キーテナント		
年別	00年	▲ 3.4	▲ 3.1	▲ 3.7	▲ 2.2	▲ 5.1
	01年	▲ 2.2	▲ 1.4	▲ 3.3	▲ 0.4	▲ 5.2
	02年	▲ 2.1	▲ 2.1	▲ 2.1	▲ 2.3	▲ 2.1
	03年	▲ 1.6	▲ 0.8	▲ 2.4	▲ 2.8	▲ 3.2
	04年	▲ 1.7	▲ 0.9	▲ 2.9	▲ 2.8	▲ 3.5
	05年	0.3	1.5	▲ 1.9	▲ 0.2	▲ 2.6
	06年	0.3	0.9	▲ 0.7	▲ 0.7	▲ 2.7
	07年	0.0	0.3	▲ 0.6	▲ 0.5	▲ 1.4
	08年	▲ 1.5	▲ 1.1	▲ 2.3	▲ 4.3	▲ 0.7
	09年	▲ 6.8	▲ 6.5	▲ 7.4	▲ 10.1	▲ 4.3
	10年	▲ 2.0	▲ 1.7	▲ 2.8	▲ 3.1	▲ 2.6
	11年	▲ 1.3	▲ 1.1	▲ 1.5	▲ 2.0	▲ 0.8
	12年	0.5	1.5	▲ 1.6	0.3	▲ 1.9
	13年	▲ 0.5	▲ 0.1	▲ 1.3	1.6	▲ 0.7
	14年	0.1	0.5	▲ 0.9	0.3	▲ 0.6
	15年	0.0	0.3	▲ 0.6	▲ 0.2	0.7
	16年	▲ 1.1	▲ 0.9	▲ 1.4	▲ 2.9	▲ 0.4
	17年	0.6	1.0	▲ 0.9	0.1	▲ 0.9
	18年	0.6	1.0	▲ 1.0	▲ 0.8	▲ 0.2
	19年	0.4	0.8	▲ 1.5	▲ 1.4	▲ 1.8
2018上半期	(1～6月)	0.7	1.1	▲ 0.8	0.0	▲ 0.3
2018下半期	(7～12月)	0.4	0.8	▲ 1.0	▲ 1.5	▲ 0.1
2019上半期	(1～6月)	1.3	1.7	▲ 0.8	▲ 0.9	▲ 1.3
2019下半期	(7～12月)	▲ 1.0	▲ 0.7	▲ 2.1	▲ 1.8	▲ 2.3
2018四半期別	(1～3月)	1.2	1.7	▲ 0.6	▲ 0.7	0.6
	(4～6月)	0.2	0.5	▲ 1.1	0.6	▲ 1.2
	(7～9月)	0.1	0.3	▲ 0.6	▲ 3.4	1.1
	(10～12月)	0.3	0.8	▲ 1.5	0.0	▲ 1.3
2019四半期別	(1～3月)	0.9	1.4	▲ 1.4	▲ 0.9	▲ 1.8
	(4～6月)	1.7	2.1	▲ 0.4	▲ 0.9	▲ 0.7
	(7～9月)	2.5	2.9	1.2	6.8	▲ 1.7
	(4～6月)	▲ 4.3	▲ 3.9	▲ 5.7	▲ 8.8	▲ 2.9
2018 月別	1月	▲ 0.2	0.0	▲ 0.8	▲ 1.2	0.6
	2月	1.1	1.6	▲ 0.7	▲ 0.9	1.3
	3月	2.2	2.9	▲ 0.7	0.1	▲ 0.1
	4月	1.0	1.5	▲ 1.4	0.7	▲ 1.2
	5月	▲ 2.8	▲ 2.7	▲ 3.5	▲ 2.0	▲ 2.3
	6月	2.3	2.6	1.2	3.1	0.1
	7月	▲ 1.9	▲ 2.2	▲ 0.9	▲ 6.1	1.5
	8月	0.9	1.6	▲ 1.6	▲ 0.2	0.1
	9月	1.5	1.7	0.7	▲ 3.0	1.9
	10月	▲ 1.0	▲ 0.8	▲ 2.0	1.6	▲ 0.7
	11月	▲ 0.5	▲ 0.1	▲ 2.5	▲ 0.6	▲ 2.5
	12月	1.4	2.1	▲ 1.1	▲ 0.7	▲ 0.7
2019 月別	1月	▲ 0.6	▲ 0.3	▲ 2.1	▲ 2.9	▲ 3.4
	2月	0.9	1.5	▲ 1.7	0.4	▲ 2.5
	3月	2.2	2.7	▲ 0.3	0.1	0.5
	4月	0.2	0.7	▲ 2.0	▲ 1.1	▲ 1.0
	5月	2.6	3.0	0.8	▲ 0.8	▲ 0.7
	6月	2.4	3.2	▲ 0.5	▲ 0.9	▲ 0.7
	7月	▲ 3.1	▲ 2.4	▲ 6.2	▲ 2.9	▲ 7.1
	8月	2.4	2.8	0.8	2.3	▲ 0.3
	9月	8.3	7.7	10.8	23.1	2.8
	10月	▲ 8.3	▲ 7.7	▲ 10.8	▲ 17.5	▲ 4.1
	11月	▲ 1.6	▲ 1.4	▲ 2.4	▲ 6.0	▲ 1.4
	12月	▲ 3.6	▲ 3.3	▲ 4.9	▲ 5.0	▲ 3.3
2020 月別	1月	▲ 1.3	▲ 1.0	▲ 2.6	▲ 3.1	▲ 2.0
	2月	▲ 3.3	▲ 3.8	▲ 1.4	▲ 12.2	4.1
	3月	▲ 28.0	▲ 30.7	▲ 16.3		0.8
出典	日本ショッピングセンター協会			百貨店 協会	チェーン ストア協会	