



2



3



6



7



1



4



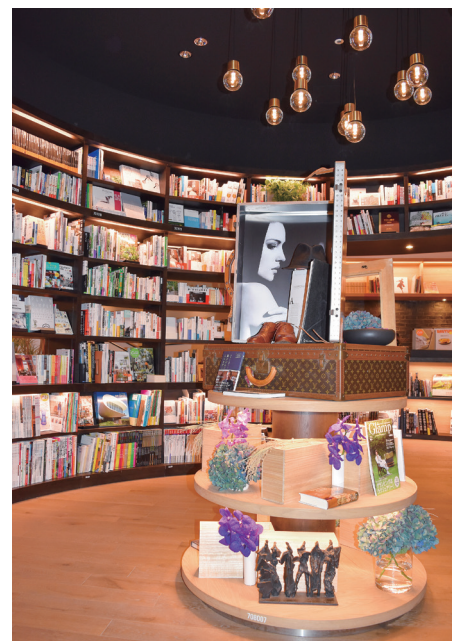
5



9



10



8

日本のSC  
Shopping Center

日々を彩り、和を育むをコンセプトに、  
毎日の豊かな生活をサポートする

「アトレ浦和」

1 JR浦和駅高架下の南北に延び、食を中心とした30のショップを集積。写真はSouth Area外観。2 South Areaの全景。3 館内はインダストリアルなペンダントライトやアンティーク調のタイルがマルシェの雰囲気演出。4「ザ・ガーデン自由が丘」を中心に専門性の高い生鮮テナントがインショップする。5「プロント」と「浦和観光案内所」のコラボレーション。店内に「ネイチャーアクアリウム」を設置。6 イートインが可能な共有スペース。7 授乳室。8・9 埼玉県初出店の「蔦屋書店」。店内に「スターバックスコーヒー」「ミスターミニット」「ATM」を併設する (North Area)。10 North Area外観。アーチ型のレンガファサードでSouth Areaと統一感を醸成。道路に面して気軽に立ち寄れるレストランなど4店舗を配置。

## 概要

オープン日：2015年11月25日(水)  
所在地：埼玉県さいたま市浦和区高砂1丁目16番12号  
延床面積：約7,000㎡  
店舗面積：約3,200㎡  
テナント数：30店舗  
開発：東日本旅客鉄道(株)大宮支社  
管理運営：(株)アトレ  
URL：<http://www.atre.co.jp/shiten/index.php?scd=21>