

# 謹賀新年



社団法人 日本ショッピングセンター協会

会 長 越村 敏昭  
 副 会 長 村上 教行  
 高橋 祥元  
 安藤 正  
 福田三千男  
 木村 達央  
 専務理事 篠原 一博

## LUSCA

くらしてよかった湘南。

小田原ラスカ 平塚ラスカ 茅ヶ崎ラスカ

湘南ステーションビル株式会社

〒254-0034 神奈川県平塚市宝町1-1  
 TEL.0463-22-0236(代表)  
<http://www.lusca.co.jp>



世界26カ国  
 海外564店舗  
 国内2570店舗

株式会社 大創産業  
 代表取締役社長 矢野 博丈  
 〒739-8501 東広島市西条吉行東1-4-14  
 TEL.082-420-0100 FAX.082-420-0102

ダイソーモバイルサイト公開中!  
<http://n.mobion.jp/daiso>  
 最寄りのお店も  
 探せます!  
 ダイソーホームページ <http://www.daiso-sangyo.co.jp>

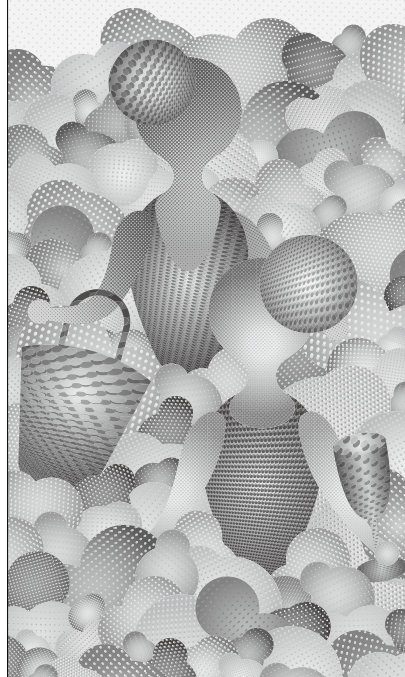
SHIBUYA 100 100 MEN'S 100 KOHRINBO 100 SHIZUOKA 100 SHIBUYA 100 ABE NO



株式会社 東急モルズデベロップメント

〒150-0043 渋谷区道玄坂1丁目10番7号 五島育英会ビル4階 TEL.03-3477-5150

美しい時代へ——東急グループ



Shibuya

# Hikarie

## 2012.4.26

### 渋谷ヒカリエ開業。

新感覚のショッピング、カフェ&ダイニングが始まる。



[www.hikarie.jp](http://www.hikarie.jp)



東急電鉄

ロマンティック  
コレクション  
金沢都市開発株式会社  
代表取締役社長 村田 秀彦  
〒920-0961 金沢市香林坊1丁目1番1号 TEL.076(220)1000(代)

KOHRINBO  
ATRIO

Wing  
KeiKyu Shopping Plaza

株式会社 京急ショッピングセンター  
取締役社長 宮木 恒夫

ウィング新橋 東京都港区新橋2丁目東口地下街1号 TEL.03(3573)7304  
ウィング高輪WEST 東京都港区高輪4丁目10番18号 TEL.03(3449)1436  
ウィング久里浜 横須賀市久里浜4丁目4番10号 TEL.046(834)8958



ダイナシティはスマイルシティ

Dynacity  
www.dyna-city.com

株式会社 ダイナシティ 〒250-0872 神奈川県小田原市中里208 TEL.0465-49-8111 (代)

Greenade Nagayama 丘の上プラザ COCO LIA TAMACENTER

・お客様とともに  
・テナントの皆さまとともに  
・地域とともに

新都市センター開発株式会社

〒206-0034 東京都多摩市鶴牧一丁目24番地1  
TEL.042(339)3300(代表) http://www.ntc-dev.co.jp/

芙蓉総合リース株式会社  
取締役社長 佐藤 隆  
〒101-8380 東京都千代田区三崎町3-3-23  
TEL.03-5275-8811

21世紀  
株式会社 21世紀  
取締役社長 岩崎 哲也  
東京都渋谷区笹塚1-21-17 TEL.03-3485-0021

KEIO SC

京王八王子 SC

K-B

京王高幡 SC

KEIO TAKAHATA SHOPPING CENTER

京王聖蹟桜ヶ丘 SC

せいせき  
京王聖蹟桜ヶ丘ショッピングセンター

京王府中 SC

KEIO FUCHU SHOPPING CENTER

京王八王子

高幡不動

聖蹟桜ヶ丘

府中

調布

新宿

橋本

南大沢

京王多摩センター

京王クラウン街  
橋本  
京王クラウン街 橋本

frente TOKYO MEAT REA  
MINAMI-OSAWA 東京ミートレア  
フレンテ南大沢 / 東京ミートレア

KEIO TAMACENTER SC  
京王多摩センター SC

京王電鉄株式会社 SC営業部 〒206-0011 東京都多摩市関戸 1-10-1 TEL.042-337-2311

三菱地所グループ 人を、想う力。街を、想う力。

小さな子どもから大人まで、  
たくさんの方が集い、楽しく快適に  
過ごしていただけるように。  
私たちはこれからも、  
地域の皆さまに、あってよかったと  
感じていただける商業施設の  
開発・運営を行っていきます。

三菱地所グループの  
商業施設

イムズ  
(福岡県福岡市)



新丸ビル  
(東京都千代田区)



御殿場プレミアム・アウトレット  
(静岡県御殿場市)



アクアシティお台場  
(東京都港区)



丸の内ブラックスクエア  
(東京都千代田区)



東久留米ショッピングセンター クルネ  
(東京都東久留米市)

〒100-8133 東京都千代田区大手町1-6-1 URL.http://www.mec.co.jp  
三菱地所(株) 商業施設業務部担当 TEL.03-3287-5165



—SCに関する翻訳—

海外ショッピングセンター研究所

代表 島田 明男

Tel/Fax. 042(395)0027  
〒189-0003 東村山市久米川町3-27-42

**Porta** 

京都駅前地下街

京都ステーションセンター株式会社

代表取締役社長 福山 隆夫  
京都市下京区木津屋橋通烏丸西入  
木津屋橋ビル 〒600-8216 ☎075-365-7513

**Colette・Mare**

TOCみなとみらい ショッピングタウン  
<http://www.colette-mare.com>

浅草 **ROX**

<http://www.rox.co.jp>

株式会社 TOCディレクション

代表取締役社長 大谷 卓男

〒141-0031 東京都品川区西五反田7-22-17



**CIAL 鶴見 今秋OPEN!!**

**CIAL PLAT**

東神奈川

**EKIST**

鹿島田・保土ヶ谷・鎌倉

**パール**

港南台

**CIAL** 株式会社横浜ステーションビル 代表取締役社長 濱田 賢治  
〒221-0835 横浜市神奈川区鶴見町二丁目12番6号シャル鶴見町第1ビル

かんぱろう!  
東北

Smile  
with S-PAL

被災地復興への願いをこめて、私たちが出来ること。

2011年3月11日、私たち、エスバルのある東北地方を襲った東日本大震災。

エスバルは、被災地の皆様に衣料品を無償提供する「エスバル スマイルマーケット」をはじめ、ファッションビルとして出来る復興支援に取り組んでいます。

仙台・福島・郡山・山形のエスバル全店から復興への願いを込めて、

一日でも早く、被災地の皆様が笑顔を取り戻すことができますように…。

Smile with S-PALのメッセージとともに、エスバルは、東北と歩み続けます。



エスバル仙台  
本館・エスバルII  
〒980-8477  
仙台市青葉区中央1-1-1



エスバル福島  
〒960-8031  
福島市栄町1-1



エスバル郡山  
〒963-8003  
郡山市陸田195



エスバル山形  
〒990-0039  
山形市香澄町1-1-1

**S-PAL**

仙台ターミナルビル株式会社 〒980-8477 仙台市青葉区中央一丁目1番1号

人を、想う力。街を、想う力。  
**三菱地所グループ**

**迎春**

**三菱地所リテールマネジメント株式会社**

取締役社長 水橋篤佐

**AQUA CITY**  
ODAIBA

アクアシティお台場  
(東京都 港区)

**Le FRONT**

川崎ルフロ  
(川崎市)

**SUNAMO**

南砂町ショッピングセンター SUNAMO  
(東京都 江東区)

**Tapio**

泉パークタウン タピオ  
(仙台市)

**maruyama class**  
maruyama class  
(札幌市)

**KURAX**  
kurax  
(仙台市)

**QURUNE**  
東久留米ショッピングセンター クルネ  
(東京都 東久留米市)

**Gurume**  
店舗運営サポート  
ハマサイトグルメ(汐留ビルディング内)  
(東京都 港区)

**Tokyo Big Sight**  
店舗運営サポート  
東京ビッグサイト  
(東京都 江東区)

〒135-8707 東京都港区台場一丁目7番1号 アクアシティお台場4F TEL 03-5579-6671 FAX 03-3528-4152 <http://www.mjretail.co.jp/>



TSUKUBA  
Creo Square

SAPLA  
ShoppingsAm sement Place

### 筑波都市整備株式会社

代表取締役 高田 順一

つくばクレオスクエア 茨城県つくば市吾妻1-6-1 Tel.029 (855) 0051  
ショッピングセンターサプラ 茨城県龍ヶ崎市小柴5-1-2 Tel.0297 (65) 4800

# MIO

TENNOJI

### 天王寺SC開発株式会社

代表取締役社長 山田 宗司

〒543-0055 大阪市天王寺区悲田院町10番48号  
TEL. 06 (6770) 1111(代) FAX. 06 (6770) 1222  
<http://www.tennoji-mio.co.jp/>



## MORI TOWN

エスパと150の専門店街  
&



昭和の森総合サービス株式会社

<http://www.moritown.com> | モリタウン | 検索  
〒196-0014 東京都昭島市田中町562-1 TEL.042-546-0071



### メガネの愛眼 愛眼株式会社

代表取締役社長 下條 三千夫

大阪市天王寺区大道4丁目9-12 ☎06(6772)3730



## CREATIVE FASHION SQUARE Honeys

株式会社 ハニーズ

福島県いわき市鹿島町走熊字七本松27-1  
TEL 0246-29-1111  
URL:<http://www.honeys.co.jp>

SHIMAMURA music



### 島村楽器株式会社

代表取締役社長 島村 元紹 〒132-0035 東京都江戸川区平井6-37-3  
TEL 03-3613-4111 FAX 03-3613-4117  
<http://www.shimamura.co.jp>

## SunshineCity alpa

株式会社 サンシャインシティ

代表取締役社長 鈴木 誠一郎

〒170-8630 東京都豊島区東池袋三丁目1番1号  
TEL 03-3989-3361

[www.sunshinecity.co.jp](http://www.sunshinecity.co.jp)

### 神戸SC開発株式会社

代表取締役社長 中村 順一

神戸市東灘区住吉本町1丁目2番1号  
TEL 078-843-4650(代表)  
<http://www.kobe-sc.co.jp/>

MONterMER  
モリタ

Liv

生活便利館  
j-mall  
ライフモール六甲

Viento  
SANNOMIYA

Viento  
KOBE

Viento  
TARUMI

ステーションプラザ  
明石

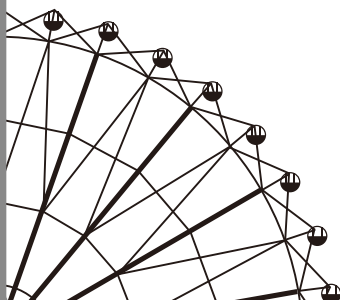
ステーションプラザ  
西明石

PLIE

# 迎春

## アミュプラザ鹿児島

鹿児島ターミナルビル株式会社



株式会社 **チヨダ**

代表取締役社長 **舟橋政男**

本社 東京都杉並区成田東4丁目39番8号(芝萬ビル2F)  
〒166-8506 電話 東京 03(3316)4131(代表)



SOTETSU

お客様のくらしに **!**を。  
お客様の「うれしい」が  
私たちの基準です。

株式会社 相鉄ビルマネジメント

〒220-0005  
横浜市西区南幸2-1-22  
相鉄ムービル6階  
TEL:045-326-3032  
http://s-bm.info

広島駅ビル「アッセ」、広島新幹線名店街、呉駅ビル「クレスト」  
アイスタ「矢野」「横川」「五日市」「新山口」「防府」

**中国 S C 開発株式会社**

代表取締役社長 久本 和彦

〒732-0822 広島市南区松原町2番3号 TEL 082-506-2556

ここから、ここに、いい毎日。——生活文化クリエイター宣言

**LUMINE WING**

大船駅

〒247-0056 鎌倉市大船1丁目4番1号 TEL.0467-48-5000(代)  
http://www.luminewing.co.jp

営業時間 ショッピング10:00~21:00 レストラン 11:00~22:00 ※一部、営業時間の異なる店舗がございます。



**シーモール 下関**

下関商業開発株式会社

代表取締役社長 吉田 実

〒750-0025  
山口県下関市竹崎町四丁目4番8号  
TEL. 083-232-1118(代表)

http://www.tip.ne.jp/seamall/



代表取締役社長

古草 靖久

株式会社 イムズ

810-0001 福岡市中央区天神 1-7-11  
Telephone 092-733-2001  
www.ims.co.jp

**八重洲地下街株式会社**

代表取締役社長 中田 克哉

〒104-0028 東京都中央区八重洲2-1-1 ヤンマー東京ビル5階  
TEL 03-3278-1441(代) FAX 03-3278-1448



OSAKA STATION CITY

NORTH GATE BUILDING

SOUTH GATE BUILDING

大阪ターミナルビル株式会社

■大阪北区梅田1丁目3番1-1100号  
大阪駅前第1ビル11階  
■TEL:06-6346-1631  
■FAX:06-6346-1940  
■HP: http://osakastationcity.com/

**MYLORD**  
SHINJUKU

**L-MYLORD**

station  
**SQUARE**

**MYLORD**  
HON-ATSUGI

Shinjuku  
Southern  
Terrace  
新宿サザンテラス

KYODO  
**CORTY**  
経堂 コルティ

SEIJO  
**CORTY**  
成城 コルティ

Rambling Terrace  
**VINAWALK**  
Ebina

**odakyu**

小田急電鉄株式会社 SC事業部 〒160-8309 東京都新宿区西新宿1-8-3 TEL.03-3349-2131



**JR TOWER**

私たちは  
お客さまにとって心地良い空間をしつらえ  
魅力あふれる商品・サービス・催事をとりそろえて  
JRタワーを人と人の心がふれあう  
「まち」に育てたいと考えています。

APIA ESTA paseo



JRタワー・オフィスプラザさっぽろ  
OFFICE PLAZA SAPPORO

**札幌駅総合開発株式会社**

〒060-0005 札幌市中央区北5条西2丁目5番地 JRタワー・オフィスプラザさっぽろ  
TEL.011-209-5050 FAX.011-209-5051 http://www.jr-tower.com/

# EST

OSAKA - UMEDA

## 大阪ステーション開発株式会社

代表取締役社長 黒澤 慶一

〒530-0017 大阪市北区角田町3番25号

TEL.06-6371-8001(代) www.est-sc.com

# THE KISS Inc.

株式会社 ザ・キッス

代表取締役 李 成在

東京都渋谷区道玄坂1-12-1 渋谷マークシティウエスト 23F

Phone 03-5457-1122 Fax 03-5457-1135

www.thekiss.co.jp

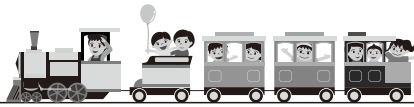
# WAC

CORPORATION

楽しいイベント運営ならワック!

<http://www.wacwac.jp/>

株式会社ワック  
代表取締役 栗橋 寿



〒140-0001 東京都品川区北品川1-16-8-3F Tel.03-5495-7801 Fax.03-5495-7803

# MARIER

マリエとやま

## 富山ターミナルビル株式会社

代表取締役社長 岡田 和久

〒930-0003 富山市桜町1-1-61 ☎076-445-4511

# atré

## 株式会社 アトレ

〒150-0013 東京都渋谷区恵比寿4-1-18

TEL 03-5475-8300

[www.atre.co.jp](http://www.atre.co.jp)



# カタクラ

# COCONO

コクーン新都心

## 片倉工業株式会社

〒104-8312 東京都中央区明石町6番4号 ニチレイ明石町ビル  
TEL.03-6832-0251 (商業施設事業部)

西武沿線から首都圏、そして軽井沢、那須へ  
魅力と活力あふれる街づくり

■商業施設開発とPM業務

## 株式会社 西武プロパティーズ

### SEIBU PROPERTIES INC.

取締役社長 田島 幸夫

本社：〒359-0037 埼玉県所沢市くすのき台一丁目11番地の2

プロパティマネジメント部・賃貸施設営業部

TEL. 04-2926-2447 / FAX. 04-2926-2126

URL. <http://www.seibupros.jp>



軽井沢・プリンスショッピングプラザ



BIGBOX高田馬場



新横浜プリンスホテルショッピングプラザ  
プリンズへべ



EMIO狭山市

謹んで新年のご挨拶を申し上げます。

KEIO

## 心つなぐSCプロモーションを。

商業施設に楽しさと感動を生み出すためのトータルソリューションを、  
私たち京王エージェンシーがご提案いたします。

株式会社 京王エージェンシー

〒163-0867 東京都新宿区西新宿 2-4-1 新宿 NS ビル 23F

TEL.03-3348-8610 FAX.03-5326-8060 <http://www.keio-ag.co.jp>

# LUCUA

J R 西日本 S C 開発株式会社

代表取締役社長 中山 健俊

〒530-8217 大阪市北区梅田3丁目1番3号

TEL.06(6151)1111(代) FAX.06(6347)0899

<http://www.lucua.jp>



目印は「鐘の鈴」

東京駅改札内 B1 お土産・スイーツ・お弁当ゾーン

TOKYO STATION CITY  
**GRANSTA**

東京駅改札内 1F レストラン・イートインゾーン

TOKYO STATION CITY  
**GRANSTA DINING**  
グランスタ ダイニング



目印は「善ら(はしら)時計」



代表取締役

井口 瑛

株式会社 ユアエルム京成

八千代台店・青戸店・成田店  
千葉店Mio・next船橋・うすい店・富里店

## 株式会社鉄道会館

代表取締役社長 野崎 哲夫

〒104-0028 東京都中央区八重洲2-2-1

TEL.03-5299-2288 <http://www.tokyoinfo.com/>



ゆみ〜る鎌取



バルロード赤羽



光が丘IMA



ライフガーデン流山おおたかの森

## 〜人が輝く街、笑顔が行き交う施設〜



### 株式会社 新都市ライフ 代表取締役社長 古屋 雅弘

〒163-1368 東京都新宿区西新宿6-5-1 新宿アイランドタワー26F TEL 03(5323)2500(代)

テラスモール湘南

この街を、

また来たくなる空間に。

### 住商アーバン開発株式会社 SUMISHO URBAN KAIHATSU CO.,LTD.

本社 〒104-0053 東京都中央区晴海1丁目8番8号  
晴海アイランドトリニクスエアー オフィスタワーW5階  
Tel. (03)3532-3161 Fax. (03)3532-3179  
<http://www.suk.co.jp>



ありがとうございます。パルはおかげさまで30周年。

## いい日、いい友、いい暮らし。

協同組合江釣子ショッピングセンター

理事長 高橋 祥元

〒024-0072 岩手県北上市北鬼柳19-68 TEL.0197-65-2511(代)

80の専門店と/ÆON

# PAL

江釣子ショッピングセンター・パル

〒024-0072北上市北鬼柳19-68 TEL.0197-65-2511(代)

PALホームページ <http://www.ee-pal.com>

メールアドレス [info@ee-pal.com](mailto:info@ee-pal.com)

ゆったりひろびろ

## 無料駐車場 1,800台



カワサキ・アゼリア  
**Azalea**

**川崎アゼリア株式会社**

代表取締役社長 木場田 文夫

川崎市川崎区駅前本町3番地1 9階 ☎044-222-6031(代表)  
☎044-211-3870(店舗事業部)

 **株式会社 三州社**

代表取締役社長 宮 木 宏

〒105-0012 東京都港区芝大門1-1-21  
TEL 03-3433-1481(代) FAX 03-3459-8595

