



2



3



1



4



5

1・2・3 建物の外観も暖簾や行燈などをモチーフに和のテイストを基調としたデザインを取り入れ、歩いて楽しい街並みを演出する。4 菓子職人が目の前で技を披露する「鶴屋吉信」。5 スーツやコスメのオリジナル商品とともに日本酒の楽しみ方を提案する「八海山千年こうじや」。6 和の社交場(レンタルスペース)、和室・茶室「橋楽亭(きょうらくてい)/ 囲庵(めぐりあん)」。7 ライフスタイルショップ「LIVETART」、初のカフェ併設店。8 内装デザインは、杉本貴志氏、小坂竜氏を起用し、煉瓦や木など素材感を演出。9 喫煙スペースもこだわりのある空間に仕上げた。

概要

「コレド室町2」

所在地 東京都中央区日本橋室町2-3
敷地面積 約3,723㎡
賃貸面積 (商業：B1~2F) 約2,700㎡
店舗数 38店舗 ※TOHOシネマズ除く

「コレド室町3」

所在地 東京都中央区日本橋室町1-5
敷地面積 約1,945㎡
賃貸面積 (商業：B1~4F) 約3,900㎡
店舗数 30店舗

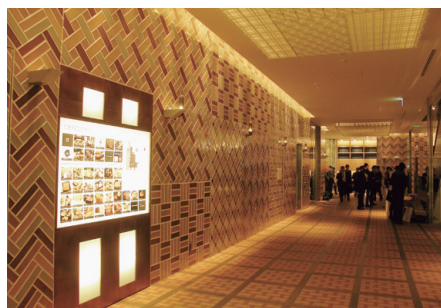
2014年3月20日(木)、日本橋に「コレド室町2/コレド室町3」が開業した。三井不動産(株)が地権者と共同で5つの街区にわたり推進する大規模複合開発「日本橋室町東地区開発計画」で、日本を賑わす日本橋をコンセプトに、日本全国の「食」やこだわりの「モノ」を提供する店舗、日本橋初のシネマコンプレックス「TOHOシネマズ日本橋」に加えて、深夜営業の飲食店やライフスタイル提案型の雑貨店などが出店する。また、「コレド室町」と「日本橋三井タワー」の一部店舗も同日にリニューアルし、全部で83店舗が揃う。

この新施設開業に合わせて、桜の新しい楽しみ方や日本の伝統文化を提案するオープニングイベントを開催(3月20日~4月6日)、同イベントを通じて、日本橋エリアの賑わいを拡大し、地域活性化に貢献していく。

「コレド室町、同2・3」の3施設での年間売上げ目標は、110億円、来館者は1700万人を見込んでいる。

日本のSCO Shopping Center

「COREDO(コアード) 室町2・3」



8



6



9



7