



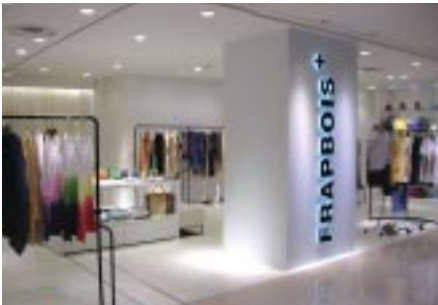
2



3



4



5

1 バッグのキタムラK2の新業態店「ピンクケイ」。(3階) 2 駅構内・自由通路側のガラススクリーン。同スクリーンの長さは延べ67メートルに及ぶ。(3階) 3 滞留性を高めるために設けられた3階・エスカレーター周りのレストスペース。(3階) 4 回遊性の強化のために増設されたエスカレーター。(3階) 5 働く女性のオフタイムを演出する「フラボア プラス」。(3階) 6 ニューヨーク発のネイルサロン「ダッシングディバ」。(3階) 7 駅立地における売り筋商品を中心に品揃えしている「無印良品」。(4階) 8 渋谷の本屋「クックコープ」のカフェ業態「クックコープ カフェ」。(4階)

## 概要

所在地 神奈川県川崎市川崎区駅前本町  
26-1 (JR川崎駅 東口直結)  
規模 地上8階、地下1階  
延床面積 約51,300㎡  
店舗面積 約23,000㎡  
店舗構成 全240店舗 (物販181店舗、飲食  
38店舗、サービス21店舗)  
運営 (株)川崎ステーションビル



1

一日の乗降客数が37万人ともいわれる首都圏屈指の鉄道ターミナル・JR川崎駅。同駅に直結したSC「川崎 BE」が、昨年からの段階的に進めていたリニューアルのファイナルとなる3階・4階の改装工事を完了。新しいライフスタイル提案型ファッションビルとして、去る5月21日(木)に華々しくグランドオープンした。

# 「川崎 BE」 3階・4階リニューアル

日本の **SC** Shopping Center  
地域商業の核として  
新たな一歩を踏み出した



8



6



7