



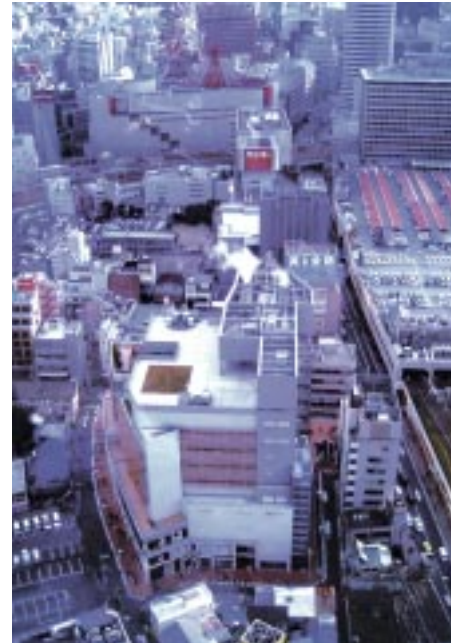
3

概要

オープン日	2005年10月20日 (木)
所在地	大阪市北区茶屋町10-12
敷地面積	4,399m ²
デベロッパー	阪急電鉄 (株)
総賃貸面積	約11,380m ²
テナント数	76店舗
U R L	http://nu-chayamachi.com/



2



1

日本の **SC** Shopping Center

「緑や自然を味わえる」

「コリドール (遊歩空間)」

「NU chayamachi」

大阪・梅田駅東側の通称「阪急村」に2005年10月20日(木)、茶屋町西地区第一種市街地再開発事業の「NU chayamachi (ヌーちゃやまち)」がオープンした。
 「NU chayamachi」は「遊び心のある」新感覚オトナ」をイメージして開発された商業施設で、地下1階から9階までの10層に76の店舗が入っている。



4

1 ホテル阪急インターナショナルから見た、「NU chayamachi」。右手に、阪急電鉄・梅田駅、上部にHEP FIVEの観覧車が見える。

2 阪急電鉄・梅田駅側から見た全景。

3 1階アプローチ通路部分。通り抜けられる。

4 店内吹き抜けを活かした、「GUMBO AND OYSTERBAR」。

5 3階と4階のデッキ部分。

6 エスカレーター前のキャンドルをイメージさせる柱部分。

7 関西・大阪・梅田などへの初出店のテナントで差別化が図られている。時代の流れをクリエイトするセレクトショップの「B'2nd」。

8 地階フロアでは、迷路を思わせる通路が「期待」を演出している。



6



5



8



7