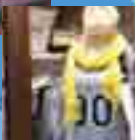
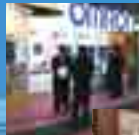


# 出会い、発見、チャンス

SCの何かが見つかり、始まる



2010年 **1.20** → **22**

会 場：パシフィコ横浜

1/20(水) 11:30~18:00 1/21(木) 10:00~18:00 1/22(金) 10:00~16:30

第34回日本ショッピングセンター全国大会

SC業界のレベルアップと活性化に資する最大のイベント

入場無料

34th JCSC  
NATIONAL  
CONVENTION

ビジネスフェア

主催



社団法人  
日本ショッピングセンター協会

お問合せ先 社団法人 日本ショッピングセンター協会

SCビジネスフェア実行委員会「ビジネスフェア」事務局 〒104-0054 東京都中央区勝どき3-12-1フォアフロントタワー13階  
TEL.03-3536-8121 FAX.03-3536-8120 E-mail biz\_fair2010@jcsc.or.jp URL <http://www.jcsc.or.jp/>

## ご挨拶

第34回日本ショッピングセンター全国大会は、2010年1月20日(水)～22日(金)、パシフィコ横浜にて開催する運びとなりました。

ショッピングセンター(SC)業界関係者が一堂に会すこの全国大会は、「シンポジウム・セミナー」「ロールプレイングコンテスト」「ビジネスフェア」の3つのイベントで構成されています。

その中で、「ビジネスフェア」はディベロッパーとテナントのリーシングモールとしての役割を果たすとともに、SC経営に資するハード・ソフトの紹介、まちづくり支援等を柱にしたSC業界唯一の展示会です。新たなビジネスチャンスを得る高質な出会いの場として、回を重ねるごとに大きく成長してまいりました。

現在、日本の経済情勢は厳しい中ではありますが、わが国のSC数は既に2,870を超え、総売上高も27兆円を超えました。売上規模は小売売上高の20%を占めるに至り、SC業界としては持続的な成長を続けているといえます。こういう時代だからこそ、足元をしっかりと固めながら、将来への努力を続けていく必要があると考えます。

そうした意味でも、ビジネスフェアにディベロッパーや専門店、SC関連企業の多くのみなさまにご出展賜り、将来のビジネスの糧となる新たなチャンスをぜひ掴んでいただきたいと思います。業界の発展に向けた新たな提案も大歓迎です。

また展示による提案のほか、出展者同士の交流の場として好評を博している出展者交流パーティー、さまざまな課題の処方を探求するセッションや、出展者の優秀ブースを表彰するベストプレゼンテーション賞も引き続き実施させていただきます。

出展者、来場者ともに楽しみ、それでいて“ためになる”フェアとしてみなさまのご期待に応えられるよう努める所存でございます。つきましては、本フェアにぜひともご出展され、貴社のビジネスにお役立ていただきますよう、よろしくご挨拶申し上げます。

(社)日本ショッピングセンター協会 会長 木村 恵司

SCビジネスフェア実行委員会 委員長 飯嶋 薫

## ■ ビジネスフェアとは

日本ショッピングセンター全国大会のイベントの1つであるビジネスフェアは、SC業界唯一のリーシングモールとして位置づけられ、優良ディベロッパーをはじめ話題の専門店、SCを取り巻く関連企業などがユニークな展示&パフォーマンスを行います。SC関連の方々にとって、ほかでは見ることのできない展示内容となっております。今回はパシフィコ横浜・展示ホールA&B&Cの1万3千平米を使用し、SC関連に特化した展示のほか各種イベントなど盛りだくさんな内容です。

## ■ ビジネスフェアのコンセプト

- ・ SC業界のあらゆる角度から、ビジネスチャンスを創出する展示会
- ・ ディベロッパー(SC開発者)とテナント(小売・飲食・サービス事業者)のリーシングモール
- ・ 明日のSC経営に資するハード・ソフトの紹介
- ・ 環境、まちづくり、都市再生を視野に入れた展示会

## ■ 5大ポイント

### 1. SC関係者が、一堂に集まる唯一の場です。

SCディベロッパー、専門店および関連業界が一堂に会するフェアは、「ビジネスフェア」のみです。また来場者も、ほとんどがSC関係者です。

### 2. 数々のビジネスに直結します。

これまで「ビジネスフェア」では、会期内だけでなく終了後も数々の商談が進み、実際のビジネスに結びついています。

### 3. 情報交換・交流の場。

本フェアでは毎年出展者交流パーティーを開催。実務担当者同士の活発な情報交換・交流ができ、将来のネットワークづくりに役に立ちます。

### 4. SCに関する情報を、効率よく収集できます。

ハード・ソフトの新技术・新提案の展示だけでなく、各種セッション(無料セミナー)も開催。SCに関するさまざまな情報を、効率よく収集できます。

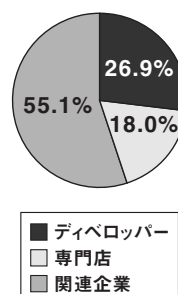
### 5. 出展者数・来場者数が年々増加しています。

ビジネスフェアは回を重ねるごとに認知度が増し、年々出展者数、来場者数とも伸びています。

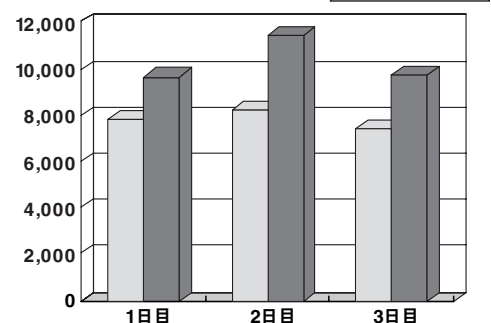
## ■ 来場者の特徴(前回実績)

第33回日本SC全国大会「ビジネスフェア」は初の大阪開催にもかかわらず23,400名と多くのSC関係者のご来場がありました。その内訳は、ディベロッパー26.9%、専門店18.0%、関連企業55.1%でした。今回の来場者数は35,000人を想定しています。

業種別割合



来場者数 / 1日(対前年)



## 募集要領

### 1. 出展料金(1小間あたり・消費税込)

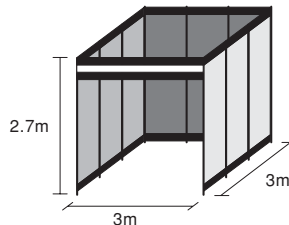
#### ①基本小間(9m<sup>2</sup>)

間口3m×奥行3m×高さ2.7m (1小間あたり)

	第1次締切(8/31)申込	最終締切(10/15)申込
SC協会会員	199,500円	220,500円
SC協会会員外	275,100円	304,500円

※ 3小間までは、原則横並び展示方式とさせていただきます。また高さ制限は2.7mです。

※ 出展料金には1次側電気工事費及び電気使用料(1kwまで)を含みます。



#### ②フリーサイズ(基本小間[9m<sup>2</sup>]の4小間以上)

【例】4小間の場合:間口6m×奥行6m (1小間あたり)

	第1次締切(8/31)申込	最終締切(10/15)申込
SC協会会員	170,100円	189,000円
SC協会会員外	238,140円	264,600円

※ フリーサイズで奥行きが6m以上の独立小間(島小間ブース)は、床面から4.5mまで可能です。避難路確保のため、2辺が通路に接している場合は2辺とも2mは必ず開放してください。

なお、変更になる場合がありますのであらかじめご了承ください。

※ フリーサイズの場合は、幹線工事費及び電気使用料金、その他装飾関係工事は、すべて別途費用が必要です。

※ フリーサイズお申込みの場合は、できるだけ第一次締切日(8月31日)までに申込書をお送りください。

※ フリーサイズでも横並びの場合は、基本小間料金となりますのでご注意ください。

#### ③インキュベートブース(9m<sup>2</sup>)

間口3m×奥行3m×高さ2.7m

【インキュベート企業の対象】

- ・これからSCに出店する、あるいはSC出店数5店舗以下の専門店。
- ・環境分野におけるベンチャー企業等。

(1小間あたり)

SC協会会員外	157,500円
---------	----------

※ 1次側電気工事費及び電気使用料10,500円を含む。

※ SC協会会員、あるいはこれを機にSC協会にご入会いただいた場合は、115,500円となります。

※ インキュベートブースでの出展の可否につきましては実行委員会でご判断させていただきます。

### 2. 出展料金に含まれるもの

#### (1) 基本装飾(①、③の場合)

##### a. 壁面システムパネル、および内壁使用料

※ 角小間の場合は、原則2面開放をお願いします。

##### b. 社名板・1社1枚(ロゴ指定の場合は別途料金)

##### c. 40w蛍光灯(1小間につき1灯)

##### d. 2口コンセント1個(1kw)

※ ②のフリーサイズはコンセントのお申込みが別途必要です。

※ その他はオプションで別途料金が必要です。

※ 基本装飾をご利用にならない場合も出展料は同様です。

#### (2) 出展企業関係者ネームプレート、工事関係者証

#### (3) 来場者募集パンフレット、月刊SC JAPAN TODAY、出展者ガイドブック、会場案内図、SC協会Webサイトなどへの社名記載

### 3. 出展申込

#### (1) 申込締切日

第1次締切日 2009年8月31日(月)

最終締切日 2009年10月15日(木)

※ 出展申込締切日前でも、予定小間数を越えた場合は締め切らせていただくことがあります。

#### (2) 申込方法

別添の申込書をFAX等でお送りください。

その他、SC協会Webサイト (<http://www.jcsc.or.jp/>)からも申込書をダウンロードできます。

#### (3) 出展料のお支払い

請求書発行日より1ヶ月以内にお支払いください。

### 4. 出展者説明会

2009年10月5日(月)パシフィコ横浜

※ 詳細は9月中旬に、出展申込ご担当者にご連絡いたします。

## 出展規約

### 1. 出展契約について

#### ①契約締結

出展料金の入金が確認された時点で契約締結がなされたものとし、搬入期間から撤去期間までの小間使用权を取得します。

#### ②小間位置、割当について

小間位置についてはSCビジネスフェア実行委員会において決めさせていただきます。後日ご案内させていただきます。また位置などを調整させていただく場合がございますので、あらかじめご了承ください。

### 2. 小間の転貸などの禁止

出展者は、自社の小間を主催者の承諾なしに転貸、売買、交換、あるいは譲渡することはできないものとします。

### 3. 共同出展・グループ出展の取扱い

2社以上の申込者が共同またはグループで出展する場合、1社が代表して申込み、共同出展する社数・社名などを申込み時に主催者へ通知するものとします。またブース名につきましては主催者で調整させていただく場合もありますので、あらかじめご了承ください。

### 4. 出展契約の解除

2009年12月1日(火)以降の出展取り止めにつきましては、次のキャンセル料をお支払いいただきます。

・2009年12月1日(火)～12月25日(金)

出展料金の50%

・2009年12月26日(土)～2010年1月8日(金)

出展料金の80%

・2010年1月9日(土)以降

出展料金の100%

・ただし、天災等の不可抗力が原因で出展が不可能と主催者が認めた場合はこの限りではありません。

### 5. 出展物

① 出展者は、お申込みの際に「展示物」を必ず記載してください。

② お申込み時までに詳細が決定できない場合、概要を記載し、詳細は出展者説明会または申込み最終締切日までに確定し、再度詳細を紙に記入の上、事務局にご提出ください。

③ お申込み後出展内容等に変更が生じた場合は、主催者に書面にて届け出て必ず承認を受けてください。

④ 会場内での物品販売については、SCビジネスフェア実行委員会が特別に許可した場合以外はできません。

⑤ 出展物、装飾物等については出展者マニュアル、パシフィコ横浜の利用規定、防災ガイドライン、消防法に従ってください。詳細は出展者説明会にてご説明いたします。

⑥ 出展物の盗難、紛失、火災および小間内における人的災害の発生に対しては、出展者が責任を負うこととし、主催者は損害賠償の責任を負いません。従って、出展者ご自身で各種保険等の措置を講じてください。

### 6. 会期、開催時間の変更

事務局は止むを得ない事情により、会期および開催時間を変更することがあります。この変更を理由として、出展の取消、契約解除をすることはできません。また、これによって生じた損害は補償いたしません。

### 7. 開催の中止

天災その他の不可抗力によって展示会の開催を中止することがあります。SCビジネスフェア実行委員会が会期前に中止を決定した場合に限り、出展料等の既納金をお返しいたします。ただし、中止によって生じた損害については補償いたしません。

**ディベロッパーゾーン 48社 130小間**

ISC、愛知県企業庁、イオングループ/イオンリテール&イオンモール&ロック開発、イクスピアリ、泉開発、NTT都市開発、OPA、大阪駅北地区先行開発区域プロジェクト、大阪市計画調整局都市再生・プロモーションセンター、大阪ダイヤモンド地下街、大阪地下街、関西都市居住サービス、キャピタランドグループ/キャピタランド・ジャパン、JR九州グループ、JR西日本グループ、JR東日本グループ、近畿日本鉄道&近鉄百貨店、京阪流通システムズ、神戸市・新長田まちづくり、ザイマックスキューブ、札幌駅総合開発、サンケイビル、サンシャインシティ、住友商事&住商アーバン開発、双日商業開発、相鉄ビルマネジメント、大和ハウスグループ/大和ハウス工業&大和エネルギー&ダイワロイヤル&大和情報サービス&大和リース、丹青社&丹青モールマネジメント、チェルシージャパン、東急グループ、東京ドーム、東神開発、東武鉄道、南海都市創造、西日本鉄道、NEXCO中日本グループ/中日本高速道路&中日本エクス、野村不動産&ジオ・アカマツ、阪急商業開発、阪急阪神ビルマネジメント、福岡地所、平和堂、三井不動産&ららぽーとマネジメント、三越 専門館事業部&プロネット、三菱地所、三菱商事都市開発、八重洲地下街、UR都市機構岩手都市開発事務所、ワイサポート

**専門店ゾーン 70社 102小間**

アートヴィレッジ、愛眼、アイジーイー、アイメディア、赤ちゃん本舗、アマガサ、イートアンド、イケガミ、イング、インテグレーション、AK Jewel (A&H JAPAN)、エル・ターミナル、オリヒカ (AOKIグループ)、オンワード樺山、カワノ、キャラクタール工房、きらく、グルメ杵屋、クロスカンパニー、神戸屋、ザ・キッス、サンエー・インターナショナルグループ、三陽商会、三和実業、シティーヒル、ジャパンイマジンেশョン、シャルマン、ジュン、新星堂、スタンレーインターナショナル、ストーンマーケット、スペースクリエイター、セイコーオブティカルプロダクツ、タイトー、タビオ、玉屋、チュチュアンナ、東京シャツ、とっぴい、ドールコーヒー、トプコン、トリンプ・インターナショナル・ジャパン、ニデック、ニコン・エシロール、浜本テクニカル、パル、B-Rサーティワンアイスクリーム、BLDオリエンタル、ファイブ・フォックス、フリーインターナショナル、ブルックスブラザーズジャパン、曲田商店、マリノア商事、マルイ物産、ミルク、みるくモーモ、めのや、ユナイテッドアローズ、ライトオン、レモンツリー、ワコール、ワック

(ビューティ&ヘルスコーナー) アットアロマ、アトリエはるか、VIPグローバル、ソシエ・ワールド、ピアスショップワーク、ボディワーク、ヤマト、ワーブ太陽

**関連業 73社 109小間**

RCTジャパン、INA新建築研究所、イースト、イトイ大建、イマジネーションプロみなみかぜ、上田女子服飾専門学校&大阪ファッションデザイン専門学校&大阪文化服装学院&マロニエファッションデザイン専門学校、ウェブアーク、イー・ディー・ビー、英進、エイムクリエイツ、エクノス、SC経営士会、エスパシオコンサルタント、エス プロット、NECソフト、NECネクサソリューションズ、NTTデータスミス、エルシー企画、岡村製作所、オムロン、技研トラステム、ギャラククス、クレアプランニング、再開発ビル活性化ネットワーク、ジーク、JPS、ジャパンエニックス、スペース、織研新聞社、船場、大昌工芸、ダイナミックマーケティング社、大日本印刷、高島屋スペースクリエイツ、寺岡精工、店舗探し.com、東海ビジョンマーケティング、東芝テック、トリビュート、日商インターライフ、日本駐車場開発、乃村工芸社、バーンズ、パウハウス丸栄、PFU、富士通、プランテックグループ、平和マネキン、丸紅テクノシステム&ピーディーシー、メビレーション、MORIパーソネル・クリエイツ、リゾーム、リックデザイン、リックプロデュース、リンレイ、ワースワイル・ドット・コム

**環境ゾーン 30社 54小間**

アイ・デザイン、旭化成ケミカルズ、アメニティ、遠藤照明、大阪ガス、関西電力、近畿経済産業局、経済産業省、経済産業省環境調和産業推進室、ケーエスジー、神戸大学都市安全研究センター、JR西日本グループ、ジェイアール東日本ビルテック、JFEシステムズ、大成建設、竹中工務店、立花エレテック、中央電子、東邦レオ、ネスコ、パナソニック電工、兵左衛門、ファーストエスコ&エヌ・エナジー、フィリップスエレクトロニクスジャパン、豊国工業、三菱自動車工業、三菱電機、山武ビルシステムカンパニー、リサイクルワン、ワキタ、主催者コーナー

**マスコミコーナー 14社**

SCビジネスフェア実行委員会委員名簿

2009年7月1日現在

**委員長**

飯嶋 薫 (株)R・B・K 代表取締役

**副委員長**

下町 一郎 三井不動産(株) 商業施設営業部営業グループ長  
大久保恒夫 (株)成城石井 代表取締役社長

**委員**

木村 浄文 泉開発(株) テナント開発部課長  
宮入 貴子 イオンモール(株) 経営企画部 マネージャー  
竹中 之乃 (株)イクスピアリ 開発戦略部 課長代理  
上野 正哉 (株)京阪流通システムズ 取締役企画開発部長  
霜鳥 俊之 (株)サンシャインシティ SC事業部課長  
吉村 裕彦 (株)セントラルパーク 常務取締役  
佐竹 浩平 (株)相鉄ビルマネジメント 営業サービス担当課長  
東川 久昭 東神開発(株) 監査役  
上山 英樹 南海都市創造(株) 取締役流通営業部長  
松井 久子 (株)阪急商業開発 統括本部 総務室長  
成田 尚美 東日本旅客鉄道(株) 事業創造本部 ショッピング・オフィス事業推進部門 テナントリーシンググループ 課長  
菅田 敦史 三菱地所(株) 商業施設業務部  
杉山 隆 森ビル(株) 営業本部商業施設事業本部業務推進部営業企画グループ 副主事  
山賀 祐 (株)ルミネ 総合企画部

島田 栄子 (株)アンテールジャパン 代表取締役  
水本 隆文 (株)三陽商会 事業本部新業態事業部店舗開発ディビジョン長  
鈴木 清三 (株)チヨダ 開発部長  
磯木 哲也 (株)ファンケル 店舗営業本部店舗開発部長  
真田 雅彦 (株)ブルックスブラザーズジャパン 販売部長  
成田 拓光 (株)ユナイテッドアローズ 店舗環境支援部 出店開発課  
岡西 圭司 (株)ワールド マーケット開発統括部 マーケット開発部企画課  
丸山 重一 (株)エイムクリエイツ 取締役 空間プロデュース事業本部長  
遠藤 隆 オムロンフィールドエンジニアリング(株) SSBサービス事業部 プロジェクト担当部長  
和湯 奉治 オリックス・アルファ(株) ソリューション部長  
伊藤 隆彦 鹿島建設(株) 開発事業本部開発計画部担当部長  
坪田 祐 技研トラステム(株) 常務取締役営業本部長  
鈴木ルミ子 (株)サン・デザイン・アトリ 代表取締役  
山口太一郎 高島屋スペースクリエイツ(株) マーケティング室担当課長  
大津 武 (株)丹青社 リテールクリエーションセンター 副センター長  
大和田 整 (株)乃村工芸社 商環境事業本部 開発統括部長  
中山 博光 (株)リゾーム 代表取締役

(敬称略、会員種別、企業名50音順)