

SC販売統計調査報告 2014年5月

全体概況

既存SC前年比 : -0.4 %

2014年5月の既存SC売上高は前年同月比-0.4%と、前月(-4.8%)より4.4ポイント上昇したものの、前年を上回ることが出来なかった。

今月は、前半は特に化粧品や宝石・家具などの高額品で消費税率引き上げに伴う駆け込み需要の反動の影響が見受けられた。その一方で、GW・母の日に関連するイベントの実施やポイントカード販促などで集客に努めたSCが多く、また、GW以降は気温の上昇により夏物衣料が動き出すなど徐々に回復し、4月ほどの反動減にはならなかった。

全体的にはテナントが善戦(1.0%)、キーテナントが苦戦(-3.9%)となったほか、立地別では、小都市(人口15万人未満の都市)の中心地域が全体で-2.6%、テナント(-0.9%)、キーテナント(-5.6%)と苦戦した。

※サンプル数:519SC (回収率51.9%)

※本調査は、2012年12月末現在の全SC3,096SCの中から立地別・SC規模別に1,000SCをサンプル抽出し、調査したものをまとめた。

※当協会のSC販売統計調査報告は、政府統計に合わせて消費税を含めて算出しております。

※SC総売上高(推計)は、年間総売上高として発表させていただきます。

表-1 立地別・構成別 売上高伸長率

立地	SC数	総合	テナント	キーテナント	
総合	519	-0.4	1.0	-3.9	
中心地域	大都市	77	1.2	1.2	-0.1
	中都市	77	-1.3	-0.9	-2.4
	小都市	25	-2.6	-0.9	-5.6
	小計	179	0.0	0.4	-2.7
周辺地域	131	0.9	2.1	-2.3	
郊外地域	209	-1.3	1.0	-4.9	

(注)

■都市規模

大都市:札幌・仙台・千葉・東京区部・川崎・横浜・名古屋・京都・大阪・神戸・広島・福岡・北九州の各市
 中都市:上記都市を除く人口15万人以上の都市
 小都市:人口15万人未満の都市

■立地(市・町・村の行政区画単位で区分)

中心地域:当該市・町・村の商業機能が集積した中心市街地
 周辺地域:中心地域に隣接した商業・行政・ビジネス等の都市機能が適度に存在する地域
 郊外地域:都市郊外で住宅地・農地等が展開されている地域

表-2 立地別・地域別 売上高伸長率

立地(SC数)	地域										
	総合	北海道	東北	関東	中部	北陸	近畿	中国	四国	九州・沖縄	
総合	519	-0.4	-0.4	-3.0	1.0	-2.3	-4.0	-1.3	-0.8	-3.6	0.4
中心地域	179	0.0	-0.7	-1.8	-0.1	0.8	-3.4	0.5	-1.2	-0.7	1.6
周辺地域	131	0.9	0.2	-1.0	1.2	2.5	-6.7	1.4	0.8	-10.1	1.5
郊外地域	209	-1.3	-0.6	-3.8	2.1	-4.3	-3.2	-3.9	-0.7	-4.3	-1.1
(SC数)	519	13	28	203	50	35	117	22	10	41	

(注) ■地域

北海道:北海道

東北:青森県・岩手県・宮城県・秋田県・山形県・福島県

関東:茨城県・栃木県・群馬県・埼玉県・千葉県・東京都・神奈川県・山梨県

北陸:新潟県・富山県・石川県・福井県

中部:長野県・岐阜県・静岡県・愛知県・三重県

近畿:滋賀県・京都府・大阪府・兵庫県・奈良県・和歌山県

中国:鳥取県・島根県・岡山県・広島県・山口県

四国:徳島県・香川県・愛媛県・高知県

九州・沖縄:福岡県・佐賀県・長崎県・熊本県・大分県・宮崎県・鹿児島県・沖縄県

表-3 都市規模別・地域別
売上高伸長率

都 市	SC数	総 合	テナント	キーテナント	
総 合	519	-0.4	1.0	-3.9	
政 令 指 定 都 市	札 幌 市	8	-0.5	-0.5	-
	仙 台 市	2	0.0	0.0	-
	千 葉 市	6	-2.3	-2.3	-
	東 京 区 部	58	1.4	2.1	-1.4
	横 浜 市	21	0.0	0.6	-2.4
	川 崎 市	8	0.7	0.9	-0.7
	名 古 屋 市	12	-1.2	-0.3	-4.1
	京 都 市	12	-1.3	1.6	-4.6
	大 阪 市	27	0.0	0.9	-7.7
	神 戸 市	16	-0.7	-0.1	-2.2
	広 島 市	5	2.1	2.1	-
	北 九 州 市	2	2.4	3.1	-1.1
	福 岡 市	10	0.0	-0.3	2.3
	小 計	187	0.4	1.0	-2.7
そ の 他 の 地 域	北 海 道	5	0.6	-1.5	1.8
	東 北	26	-3.5	-2.5	-5.7
	関 東	110	1.1	2.6	-3.1
	中 部	38	-2.8	-1.3	-5.5
	北 陸	35	-4.0	-4.8	-2.8
	近 畿	62	-2.2	1.0	-5.7
	中 国	17	-1.5	0.9	-5.9
	四 国	10	-3.6	-3.9	-3.4
	九 州・沖 縄	29	0.3	2.6	-4.1
小 計	332	-0.9	1.0	-4.4	

※「その他の地域」には、政令指定都市は含まない。

※2003年以降、さいたま市、静岡市、浜松市、新潟市、

堺市、岡山市が、2010年4月は相模原市が、2012年4月は
熊本市が政令指定都市となったが、さいたま市、相模原市は
関東地域、静岡市・浜松市は中部地域、新潟市は北陸地域、
堺市は近畿地域、岡山市は中国地域、熊本市は
九州・沖縄地域に含めた。

表-4 キーテナント業態別
売上高伸長率

キー業態	SC数	%		
総 合	519	-0.4		
核なし	254	1.7		
1 核	Dpt	16	-1.3	
	GMS	138	-3.3	
	SM	47	1.0	
	SS	1	11.3	
	HC	2	4.2	
	DS	0	-	
	専門店	5	-0.3	
	生協	4	0.9	
	農協	1	1.3	
	Dgs	2	24.9	
	小 計	216	-2.2	
	2 核	Dpt+GMS	1	-7.4
		Dpt+SM	3	-3.9
		Dpt+SS	0	-
Dpt+HC		0	-	
GMS+SM		4	-4.0	
GMS+SS		0	-	
GMS+HC		2	-4.8	
GMS+専門店		5	-0.7	
SM+SS		2	1.0	
SM+HC		2	-0.3	
SM+DS		2	6.6	
SM+専門店		9	3.0	
DS+専門店		0	-	
生協+HC		1	-11.6	
その他	9	-1.9		
小 計	40	-1.3		
3 核 以 上	Dpt+GMS+SS	0	-	
	Dpt+GMS+HC	2	0.3	
	GMS+SS+HC	0	-	
	GMS+DS+HC	0	-	
	SM+SS+HC	0	-	
	その他	7	-2.3	
小 計	9	-1.7		

表-5 立地別SC・キーテナント・テナント効率

立地(SC数)	売上高・店舗面積		売上高		店舗面積		1SC当り売上高 (千円)	坪効率 (千円)	1SC当り 平均面積 (㎡)
			(千円)	前年比	(実効㎡)	前年比			
SC総合	総合	519	451,834,747	-0.4	8,972,371	0.3	870,587	166	17,288
	中心地域	179	156,836,997	0.0	2,112,574	-0.1	876,184	245	11,802
	大都市	77	87,598,019	1.2	933,647	0.2	1,137,637	310	12,125
	中都市	77	58,299,979	-1.3	946,611	-0.4	757,143	203	12,294
	小都市	25	10,938,999	-2.6	232,316	0.3	437,560	155	9,293
	周辺地域	131	99,783,379	0.9	1,731,100	0.6	761,705	190	13,215
	郊外地域	209	195,214,371	-1.3	5,128,696	0.3	934,040	126	24,539
テナント	総合	519	331,793,050	1.0	5,896,617	0.4	639,293	186	11,362
	中心地域	179	135,392,812	0.4	1,771,956	0.0	756,384	252	9,899
	大都市	77	85,041,410	1.2	918,073	0.2	1,104,434	306	11,923
	中都市	77	43,241,088	-0.9	713,227	-0.4	561,573	200	9,263
	小都市	25	7,110,314	-0.9	140,656	0.6	284,413	167	5,626
	周辺地域	131	74,204,946	2.1	1,194,210	0.7	566,450	205	9,116
	郊外地域	209	122,195,292	1.0	2,930,451	0.5	584,666	138	14,021
キーテナント	総合	265	120,041,697	-3.9	3,075,754	0.1	452,988	129	11,607
	中心地域	42	21,444,185	-2.7	340,619	-0.1	510,576	208	8,110
	大都市	7	2,556,609	-0.1	15,574	0.0	365,230	542	2,225
	中都市	20	15,058,891	-2.4	233,385	-0.2	752,945	213	11,669
	小都市	15	3,828,685	-5.6	91,660	0.0	255,246	138	6,111
	周辺地域	58	25,578,433	-2.3	536,890	0.3	441,007	157	9,257
	郊外地域	165	73,019,079	-4.9	2,198,245	0.0	442,540	110	13,323

注:売上高(総合)は、調査対象519SCの合計値です。

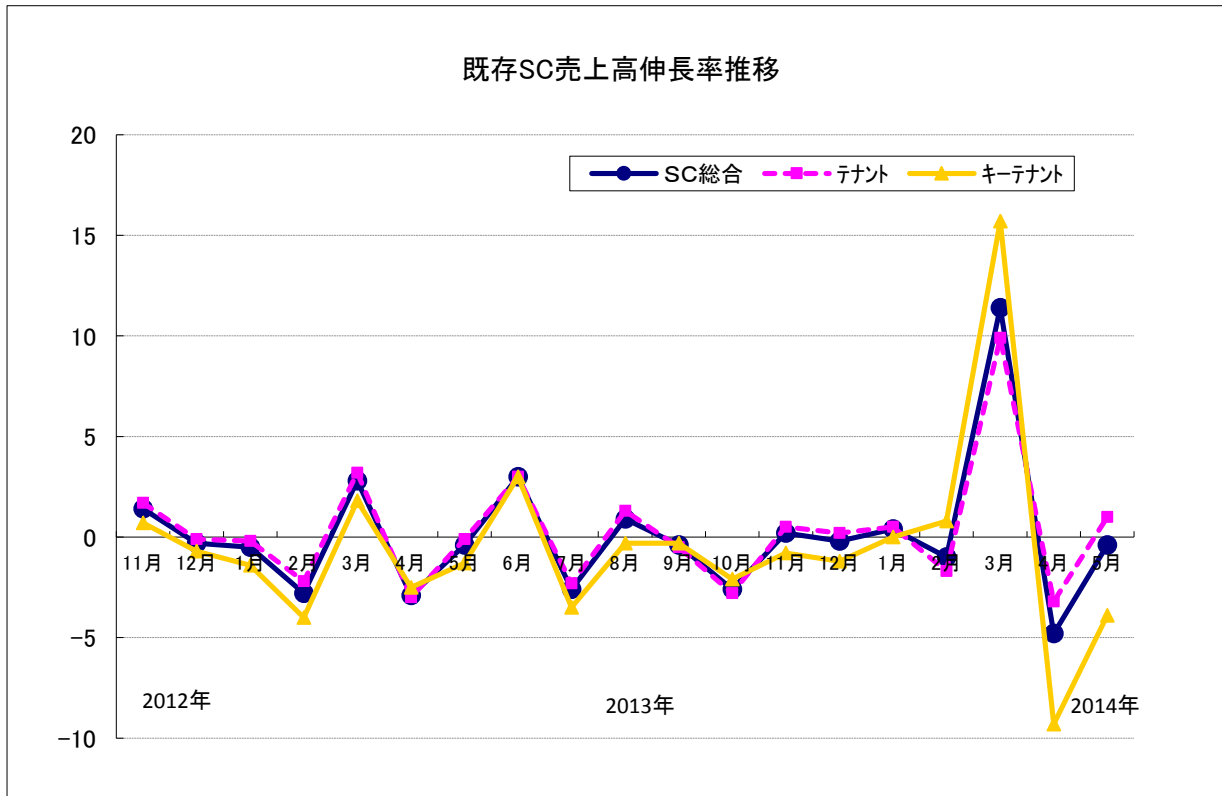
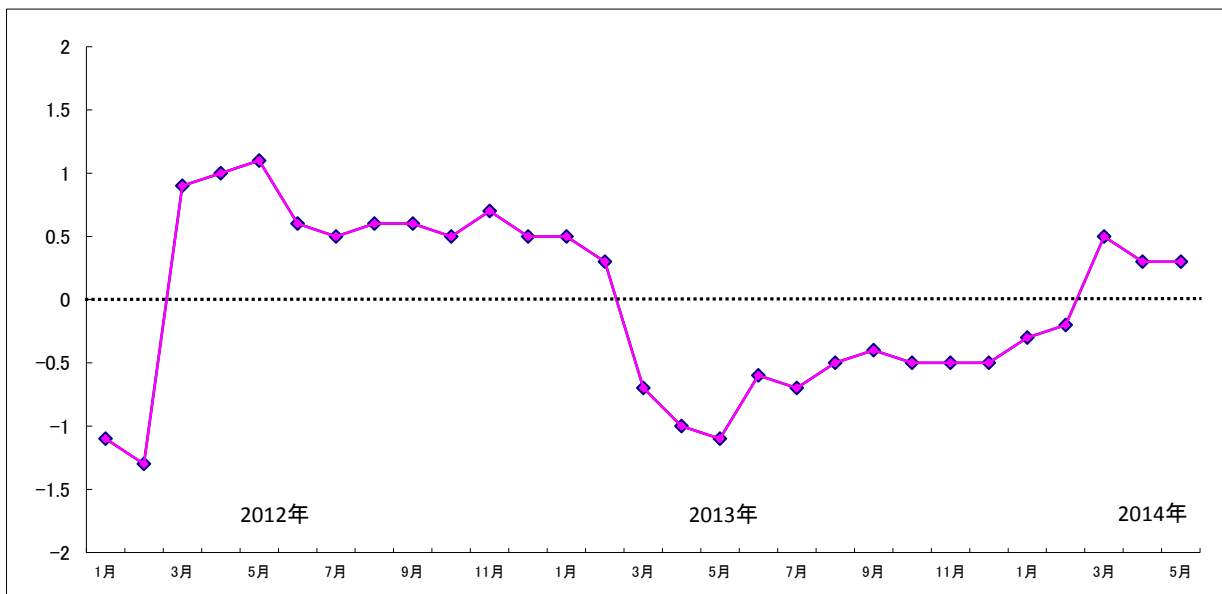


表-6 既存SC移動平均(年間)

	2014	2013	2012	2011	2010	2009	2008	2007	2006
1月	-0.3	0.5	-1.1	-1.6	-6.8	-2.0	-0.2	0.9	0.2
2月	-0.2	0.3	-1.3	-1.3	-6.4	-2.6	-0.7	1.0	0.6
3月	0.5	-0.7	0.9	-1.9	-6.2	-3.5	0.2	0.6	1.0
4月	0.3	-1.0	1.0	-1.9	-6.2	-3.5	0.0	0.5	1.1
5月	0.3	-1.1	1.1	-1.8	-5.8	-3.8	-0.2	0.4	1.2
6月		-0.6	0.6	-1.6	-5.4	-4.1	-0.7	0.5	1.2
7月		-0.7	0.5	-1.3	-4.8	-4.9	0.0	0.0	1.2
8月		-0.5	0.6	-1.2	-4.1	-5.6	-0.5	0.0	1.2
9月		-0.4	0.6	-1.1	-3.9	-5.9	-0.6	-0.3	1.2
10月		-0.5	0.5	-1.4	-3.2	-6.2	-0.8	-0.1	1.1
11月		-0.5	0.7	-1.6	-2.2	-6.9	-1.1	0.0	0.8
12月		-0.5	0.5	-1.3	-2.0	-6.8	-1.5	0.0	0.3



(注1) 移動平均(年間): 該当月を含めて過去1年間の平均値を算出したもの。季節変動による特殊要因や曜日・祭日などの影響が取り除かれ、方向感が把握しやすくなる。

* 例えば、2014年5月の移動平均は、2013年6月～2014年5月の累計売上に対する前年比です。

$$\left(\frac{\text{2013年6月～2014年5月}}{\text{2012年6月～2013年5月}} - 1 \right) \times 100 = \text{5月の移動平均伸率(\%)}$$

表-7 SC・百貨店・チェーンストア 売上高前年対比

		SC数	S C			百貨店	チェーン ストア
			既存SC				
			SC総合	テナント	キーテナント		
年別	00年	185	-3.4	-3.1	-3.7	-2.2	-5.1
	01年	255	-2.2	-1.4	-3.3	-0.4	-5.2
	02年	328	-2.1	-2.1	-2.1	-2.3	-2.1
	03年	462	-1.6	-0.8	-2.4	-2.8	-3.2
	04年	522	-1.7	-0.9	-2.9	-2.8	-3.5
	05年	550	0.3	1.5	-1.9	-0.2	-2.6
	06年	523	0.3	0.9	-0.7	-0.7	-2.7
	07年	515	-0.0	0.3	-0.6	-0.5	-1.4
	08年	553	-1.5	-1.1	-2.3	-4.3	-0.7
	09年	507	-6.8	-6.5	-7.4	-10.1	-4.3
	10年	513	-2.0	-1.7	-2.8	-3.1	-2.6
	11年	479	-1.3	-1.1	-1.5	-2.0	-0.8
	12年	478	0.5	1.5	-1.6	0.3	-1.9
13年	488	-0.5	-0.1	-1.3	1.6	-0.7	
2013四半期別	(1～3月)	500	-0.2	0.5	-1.8	1.5	-2.8
	(4～6月)	500	-0.1	0.0	-0.4	3.1	-0.2
	(7～9月)	488	-0.9	-0.6	-1.6	0.6	0.0
	(10～12月)	488	-0.9	-0.6	-1.5	1.3	0.0
2013上半期	(1～6月)	500	-0.1	0.3	-1.1	2.3	-1.5
2013下半期	(7～12月)	488	-0.9	-0.6	-1.5	1.0	0.0
2013月別	1月	484	-0.5	-0.2	-1.4	0.2	-4.7
	2月	499	-2.8	-2.2	-4.0	0.3	-5.5
	3月	507	2.8	3.2	1.8	3.9	1.7
	4月	513	-2.9	-3.0	-2.5	-0.5	-1.9
	5月	505	-0.4	-0.1	-1.3	2.6	-1.2
	6月	507	3.0	3.0	3.0	7.2	2.7
	7月	515	-2.6	-2.3	-3.5	-2.5	-0.5
	8月	509	0.9	1.3	-0.3	2.7	0.1
	9月	509	-0.4	-0.5	-0.3	2.8	0.4
	10月	518	-2.6	-2.8	-2.1	-0.6	0.5
	11月	522	0.2	0.5	-0.8	2.4	0.7
	12月	530	-0.2	0.2	-1.2	1.7	-0.8
2014月別	1月	519	0.4	0.5	0.0	2.9	-0.2
	2月	502	-1.0	-1.7	0.8	3.0	1.5
	3月	505	11.4	9.9	15.7	25.4	9.4
	4月	513	-4.8	-3.2	-9.3	-12.0	-5.4
	5月	519	-0.4	1.0	-3.9	-4.2	
出典		日本ショッピングセンター協会				百貨店 協会	チェーン ストア協会

調査分析

(一社)日本ショッピングセンター協会 情報企画部

TEL 03-3536-8121 <http://www.jcsc.or.jp>