

SC販売統計調査報告 2012年10月

既存SC前年比 : -2.1%

SC総売上高(推計・速報値) 2兆3,164億円(全SCベース)

このたびの東日本大震災により被害を受けられた皆様に心よりお見舞い申し上げますとともに、被災地域の一日も早い復興をお祈り申し上げます。

■概況

2012年10月の既存SC月間売上高の前年同月比は-2.1%で、前月より1.0ポイント後退し、先月に引き続き前年を上回ることができなかった。

今月は、前年同月に比べ土日が1日ずつ少ないことや、月上旬の気温が高めであったことも影響し、主に秋冬商材の動きが鈍かった。月後半は気温が低下して重衣料は伸びたものの、前半の低迷を取り戻すまでには、至らなかった。加えて客単価が減少しているといった報告も目立つ。好材料としては、一部のSCでは催事が好調であったと報告も見られた。

地域別でみると、前年を上回ったのは、北海道のみで2.2%、これはリニューアル効果が主な要因である。減少幅が少ないのは、九州・沖縄が-1.2%、関東及び中国が-1.7%。

政令指定都市別でみると、前年を上回ったのは、北九州市(5.8%)、広島市(3.8%)、札幌市(2.8%)でリニューアルによる売上げ増が主な要因である。東京区部は-0.7%であったが、観光客の多いSCでは、訪日外国人旅行者、特に中国からの団体旅行者の減少や、昨年以降、開業したSCの影響により、売上げが伸び悩んでいるというSCも見られた。

※本調査は、2010年12月末現在の全SC3,050SCの中から立地別・SC規模別に1,000SCをサンプル抽出し、調査したものをまとめた。

※集計SC 518SC 回収率 51.8%

※2012年10月のSC総売上高(推計・速報値)は、2012年9月末現在の全SC3,113SCをベースに算出した。

なお東北3県のSCの内、東日本大震災によって休業しているSCの売上の減少分(推計)を除いている。

表-1 立地別・構成別 売上高伸長率

立地	SC数	総合	テナント	キーテナント	
総合	518	-2.1	-1.5	-3.4	
中心地域	大都市	70	-0.8	-0.7	-4.6
	中都市	77	-2.5	-2.6	-2.4
	小都市	28	-2.8	-2.9	-2.6
	小計	175	-1.6	-1.5	-2.6
周辺地域	129	-2.1	-1.6	-3.5	
郊外地域	214	-2.5	-1.7	-3.6	

(注) ■ 都市規模

大都市 : 札幌・仙台・千葉・東京区部・川崎・横浜・名古屋・京都・大阪・
神戸・広島・福岡・北九州の各市

中都市 : 上記都市を除く人口15万人以上の都市

小都市 : 人口15万人未満の都市

■ 立地 (市・町・村の行政区画単位で区分)

中心地域 : 当該市・町・村の商業機能が集積した中心市街地

周辺地域 : 中心地域に隣接した商業・行政・ビジネス等の都市機能が適度に存在する地域

郊外地域 : 都市郊外で住宅地・農地等が展開されている地域

表-2 立地別・地域別 売上高伸長率

立地(SC数)	地域										
	総合	北海道	東北	関東	中部	北陸	近畿	中国	四国	九州・沖縄	
総合	518	-2.1	2.2	-2.1	-1.7	-4.3	-3.8	-2.4	-1.7	-3.0	-1.2
中心地域	175	-1.6	0.4	0.2	-0.9	-4.1	-5.8	-2.1	-2.9	-7.3	-1.8
周辺地域	129	-2.1	8.4	-1.7	-2.2	-4.8	-2.0	-2.9	-3.4	-4.2	-2.5
郊外地域	214	-2.5	-4.2	-3.2	-2.3	-4.3	-3.8	-2.5	-0.6	-0.3	0.1
(SC数)	518	14	31	183	51	39	119	28	11	42	

(注1) ■ 地域

北海道 : 北海道

東北 : 青森県・岩手県・宮城県・秋田県・山形県・福島県

関東 : 茨城県・栃木県・群馬県・埼玉県・千葉県・東京都・神奈川県・山梨県

北陸 : 新潟県・富山県・石川県・福井県

中部 : 長野県・岐阜県・静岡県・愛知県・三重県

近畿 : 滋賀県・京都府・大阪府・兵庫県・奈良県・和歌山県

中国 : 鳥取県・島根県・岡山県・広島県・山口県

四国 : 徳島県・香川県・愛媛県・高知県

九州・沖縄 : 福岡県・佐賀県・長崎県・熊本県・大分県・宮崎県・鹿児島県・沖縄県

(注2) 東北地方については、休業のSCは、原則集計の対象から外している。

表-3 都市規模別・地域別
売上高伸長率

都 市	SC数	総 合	テナント	キーテナント	
総 合	518	-2.1	-1.5	-3.4	
政 令 指 定 都 市	札 幌 市	10	2.8	2.8	-
	仙 台 市	3	-1.1	-1.0	-2.7
	千 葉 市	6	-2.7	-2.7	-
	東 京 区 部	50	-0.7	-0.3	-3.0
	横 浜 市	17	-2.3	-2.1	-2.8
	川 崎 市	6	0.1	0.6	-3.0
	名 古 屋 市	12	-5.7	-5.3	-7.1
	京 都 市	11	-3.2	-2.4	-4.1
	大 阪 市	26	-1.9	-2.0	-1.7
	神 戸 市	17	-2.4	-2.0	-3.3
	広 島 市	8	3.8	4.7	-1.7
	北 九 州 市	2	5.8	7.3	-1.8
	福 岡 市	9	-4.3	-3.9	-8.3
	小 計	177	-1.5	-1.1	-3.6
そ の 他 の 地 域	北 海 道	4	-7.2	-4.2	-9.2
	東 北	28	-2.3	-1.4	-4.1
	関 東	104	-2.1	-2.1	-2.2
	中 部	39	-3.5	-2.9	-4.5
	北 陸	39	-3.8	-2.8	-4.9
	近 畿	65	-2.6	-1.8	-3.2
	中 国	20	-3.4	-3.6	-3.1
	四 国	11	-3.0	-1.2	-4.7
	九 州・沖 縄	31	-0.8	0.3	-3.0
小 計	341	-2.5	-2.0	-3.3	

※「その他の地域」には、政令指定都市は含まない。

※2003年以降、さいたま市、静岡市、浜松市、新潟市、堺市、岡山市が、2010年4月は相模原市が、2012年4月は熊本市が政令指定都市となったが、さいたま市、相模原市は関東地域、静岡市・浜松市は中部地域、新潟市は北陸地域、堺市は近畿地域、岡山市は中国地域、熊本市は九州・沖縄地域に含めた。

表-4 キーテナント業態別
売上高伸長率

キー業態	SC数	%		
総 合	518	-2.1		
核なし	243	-1.2		
1 核	Dpt	14	-1.1	
	GMS	132	-3.1	
	SM	45	-2.9	
	SS	3	0.2	
	HC	2	-3.7	
	DS	3	-1.7	
	専門店	5	-7.4	
	生協	7	-2.8	
	農協	1	-9.7	
	Dgs	2	4.4	
	小 計	214	-2.8	
	2 核	Dpt+GMS	3	-4.2
		Dpt+SM	3	-2.3
		Dpt+SS	-	-
Dpt+HC		-	-	
GMS+SM		2	-3.1	
GMS+SS		-	-	
GMS+HC		5	-2.0	
GMS+専門店		6	3.3	
SM+SS		5	0.3	
SM+HC		3	-1.9	
SM+DS		5	-4.2	
SM+専門店		7	-0.5	
DS+専門店		-	-	
生協+HC		1	-13.9	
その他	9	-2.0		
小 計	49	-1.6		
3 核 以 上	Dpt+GMS+SS	-	-	
	Dpt+GMS+HC	2	-3.7	
	GMS+SS+HC	-	-	
	GMS+DS+HC	-	-	
	SM+SS+HC	-	-	
	その他	10	-4.3	
小 計	12	-4.2		

表-5 立地別SC・キーテナント・テナント効率

立地(SC数)	売上高・店舗面積		売上高		店舗面積		1SC当り売上高 (千円)	坪効率 (千円)	1SC当り 平均面積 (㎡)
			(千円)	前年比	(実効㎡)	前年比			
SC総合	総合	518	413,555,461	-2.1	8,226,848	0.1	798,370	166	15,882
	中心地域	175	154,813,352	-1.6	2,090,565	0.1	884,648	244	11,946
	大都市	70	83,273,186	-0.8	893,870	-0.1	1,189,617	307	12,770
	中都市	77	59,055,252	-2.5	931,041	0.2	766,951	209	12,091
	小都市	28	12,484,914	-2.8	265,654	0.3	445,890	155	9,488
	周辺地域	129	80,128,223	-2.1	1,414,985	0.2	621,149	187	10,969
テナント	総合	518	291,628,465	-1.5	5,177,181	0.1	562,989	186	9,995
	中心地域	175	130,165,685	-1.5	1,711,657	0.1	743,804	251	9,781
	大都市	70	81,253,645	-0.7	880,203	-0.1	1,160,766	305	12,574
	中都市	77	40,822,237	-2.6	669,939	0.2	530,159	201	8,701
	小都市	28	8,089,803	-2.9	161,515	0.5	288,922	165	5,768
	周辺地域	129	58,966,337	-1.6	935,329	0.3	457,103	208	7,251
キーテナント	総合	275	121,926,996	-3.4	3,049,667	0.0	443,371	132	11,090
	中心地域	42	24,647,667	-2.6	378,908	0.0	586,849	215	9,022
	大都市	5	2,019,541	-4.6	13,667	0.0	403,908	488	2,733
	中都市	21	18,233,015	-2.4	261,102	0.0	868,239	230	12,433
	小都市	16	4,395,111	-2.6	104,139	0.0	274,694	139	6,509
	周辺地域	60	21,161,886	-3.5	479,656	0.1	352,698	146	7,994
郊外地域	173	76,117,443	-3.6	2,191,103	0.0	439,985	115	12,665	

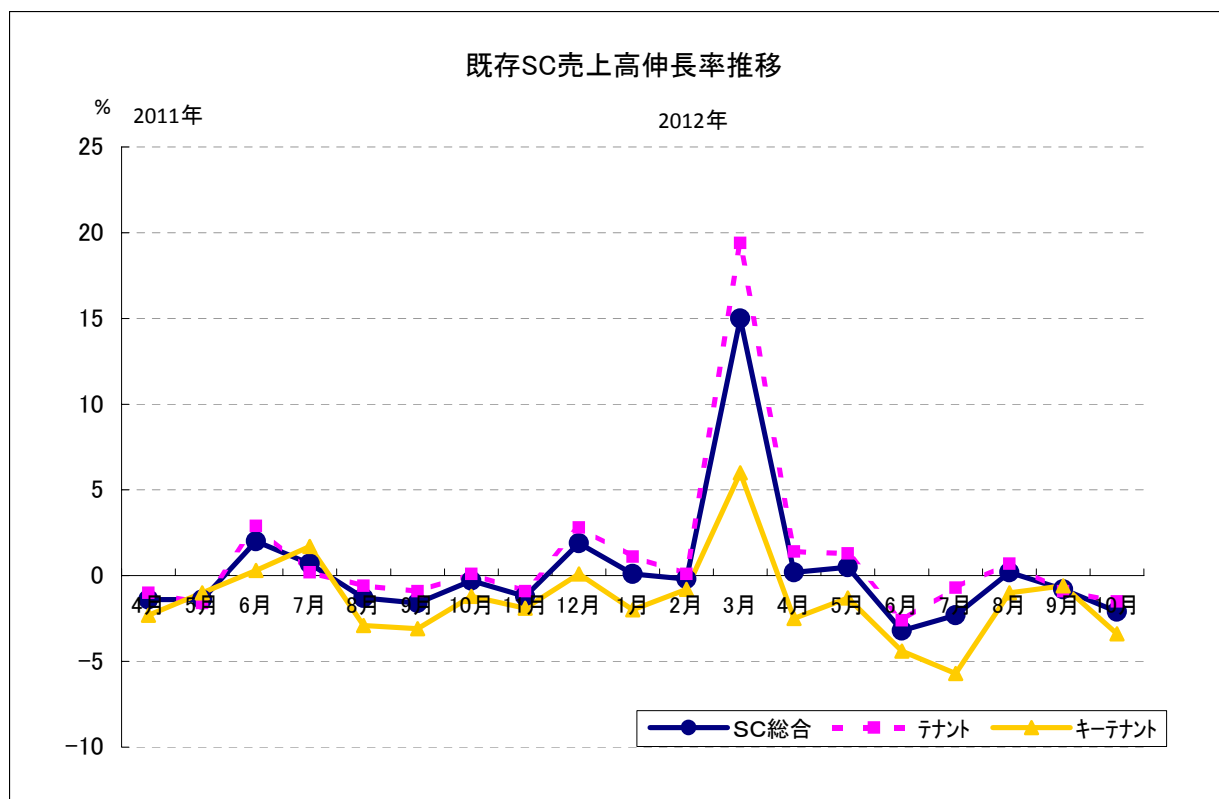
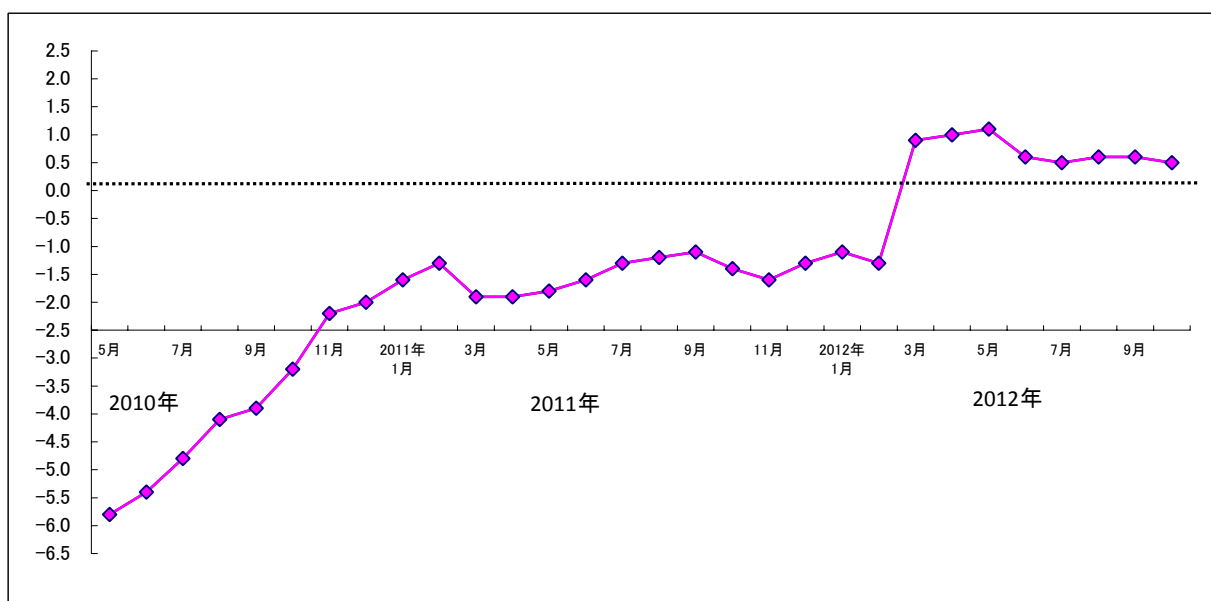


表-6 既存SC移動平均(年間)

	2012	2011	2010	2009	2008	2007	2006
1月	-1.1	-1.6	-6.8	-2.0	-0.2	0.9	0.2
2月	-1.3	-1.3	-6.4	-2.6	-0.7	1.0	0.6
3月	0.9	-1.9	-6.2	-3.5	0.2	0.6	1.0
4月	1.0	-1.9	-6.2	-3.5	0.0	0.5	1.1
5月	1.1	-1.8	-5.8	-3.8	-0.2	0.4	1.2
6月	0.6	-1.6	-5.4	-4.1	-0.7	0.5	1.2
7月	0.5	-1.3	-4.8	-4.9	0.0	0.0	1.2
8月	0.6	-1.2	-4.1	-5.6	-0.5	0.0	1.2
9月	0.6	-1.1	-3.9	-5.9	-0.6	-0.3	1.2
10月	0.5	-1.4	-3.2	-6.2	-0.8	-0.1	1.1
11月		-1.6	-2.2	-6.9	-1.1	0.0	0.8
12月		-1.3	-2.0	-6.8	-1.5	0.0	0.3



(注1) 移動平均(年間): 該当月を含めて過去1年間の平均値を算出したもの。季節変動による特殊要因や曜日・祭日などの影響が取り除かれ、方向感が把握しやすくなる。

* 例えば、2012年10月の移動平均は、2011年11月～2012年10月の累計売上に対する前年比です。

$$\left(\frac{\text{2011年11月～2012年10月}}{\text{2010年11月～2011年10月}} - 1 \right) \times 100 = \text{10月の移動平均伸率(\%)}$$

表-7 SC・百貨店・チェーンストア 売上高前年対比

		SC数	S C			百貨店	チェーン ストア
			既存S C				
			SC総合	テナント	キーテナント		
年別	00年	185	-3.4	-3.1	-3.7	-2.2	-5.1
	01年	255	-2.2	-1.4	-3.3	-0.4	-5.2
	02年	328	-2.1	-2.1	-2.1	-2.3	-2.1
	03年	462	-1.6	-0.8	-2.4	-2.8	-3.2
	04年	522	-1.7	-0.9	-2.9	-2.8	-3.5
	05年	550	0.3	1.5	-1.9	-0.2	-2.6
	06年	523	0.3	0.9	-0.7	-0.7	-2.7
	07年	515	-0.0	0.3	-0.6	-0.5	-1.4
	08年	553	-1.5	-1.1	-2.3	-4.3	-0.7
	09年	507	-6.8	-6.5	-7.4	-10.1	-4.3
	10年	513	-2.0	-1.7	-2.8	-3.1	-2.6
11年	479	-1.3	-1.1	-1.5	-2.0	-0.8	
2011 月別	1月	533	-0.9	-0.8	-1.0	-1.1	-0.1
	2月	505	0.5	0.8	-0.1	0.7	0.6
	3月	531	-12.2	-14.8	-6.4	-14.7	0.3
	4月	518	-1.4	-1.0	-2.3	-1.5	-1.3
	5月	524	-1.4	-1.6	-1.0	-2.4	-1.4
	6月	532	2.0	2.9	0.3	0.3	0.1
	7月	531	0.7	0.2	1.7	-0.1	2.1
	8月	521	-1.3	-0.6	-2.9	-1.7	-2.2
	9月	521	-1.6	-0.9	-3.1	-2.4	-3.6
	10月	523	-0.3	0.1	-1.2	-0.5	-0.9
	11月	525	-1.2	-0.9	-1.9	-1.9	-2.3
	12月	527	1.9	2.8	0.1	0.8	-0.6
2012 月別	1月	525	0.1	1.1	-2.0	-1.1	-1.3
	2月	518	-0.2	0.1	-0.8	-0.4	0.3
	3月	530	15.0	19.4	6.0	14.1	-2.4
	4月	523	0.2	1.4	-2.5	1.3	-1.9
	5月	526	0.5	1.3	-1.3	-1.0	-1.7
	6月	522	-3.2	-2.6	-4.4	-1.2	-3.9
	7月	530	-2.3	-0.7	-5.7	-3.3	-4.9
	8月	516	0.2	0.7	-1.0	-1.0	-1.3
	9月	520	-1.1	-0.9	-1.5	-0.2	-2.0
	10月	518	-2.1	-1.5	-3.4	-2.4	
出典		日本ショッピングセンター協会			百貨店 協会	チェーン ストア協会	