

2014年夏期セールの販売動向

2014年夏期セールの販売動向について主に会員企業が管理・運営するSCを対象に調査を行い、107scより回答を得た。

・今回の調査結果では、天候の不順などにより衣料品を中心に売上が伸び悩み、全体的に低調であった。

<販売状況>

- ・今年の販売状況について「不調」と答えたSCが大半(70%)であった。1日の平均売上高昨年対比が-1.0%であり、昨年は「好調」と回答したSCが約半数(49%)だったことから、今年の夏期セールはたいへん苦戦した様子がうかがえる。
- ・不調要因は「天候要因」が45件、次いで「テナント独自のプレセール実施で売上が分散した」が24件、「周辺に新規開業や改装の商業施設があり、来店客が減少したから」が14件であった。

<セール開始時期>

- ・セール開始時期は、昨年と同様に6月第4週の週末に集中した(70SC)。6月27日(金)開始が48SCで最も多く、次いで28日(土)開始が13SC。7月第1週が15SCで、6月第3週は9SCであった。
- ・開始時期は、昨年と同時期のSCが86SC(80%)であることから、セール時期のばらつきが指摘されながらも6月第4週の金曜スタートが多数派である様子が窺える。

<セール実施期間>

- ・セール実施期間は10日前後(9~11日)の回答が26SC、17日間が10SCであった。

<平均売上高・レジ客数・客単価>

- ・1日の平均売上高は、40,327千円(昨年対比-1.0%)で低調であった。
- ・1日の平均レジ客数は16,078人(昨年対比-3.9%)で昨年より下った一方、客単価は2,417円(昨年対比1.8%)と昨年よりアップした。

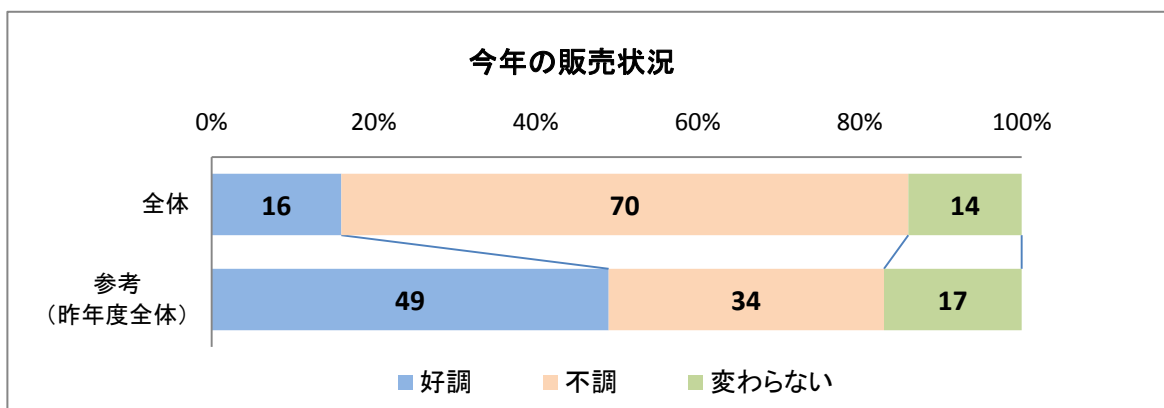
<本来好ましいと考えるセール開始時期>

- ・「7月第1週」が40件で最も多く、次いで「6月第4週」38件。この回答と前記のセール開始時期の回答を合せてみると、6月第4週の金曜日にセールスタートが集中しながらも、本来は7月第1週のスタートが好ましいと思っているSCが多数あることが見てくる。

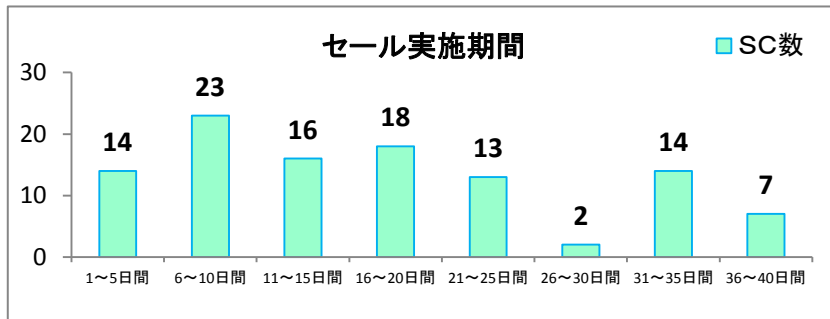
<セールに関する主な意見等>

- ・セール開始前のテナント独自のプレセール実施や、セールの長期化により、セール初日の勢いが小さくなっている。
- ・セールの開始日が施設によって異なり、顧客の囲い込みやセール商品の確保が困難になってきている。
- ・セールだから購入するというわけではなく、良い物、必要な物を安く購入するという流れに変わってきている。

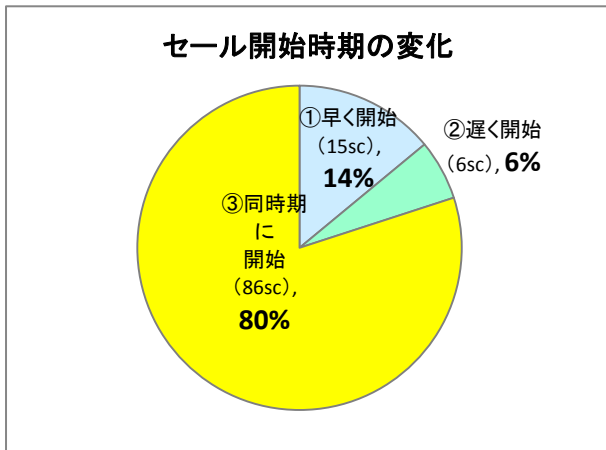
■今年の販売状況



■今年のセール実施期間



■セール開始時期の変化



セール開始について

- ①早く開始: 昨年よりも2日以上早く開始したSC
- ②遅く開始: 昨年よりも2日以上遅くして開始
- ③同時期に開始: 昨年と同日および前後1日で開始したSC

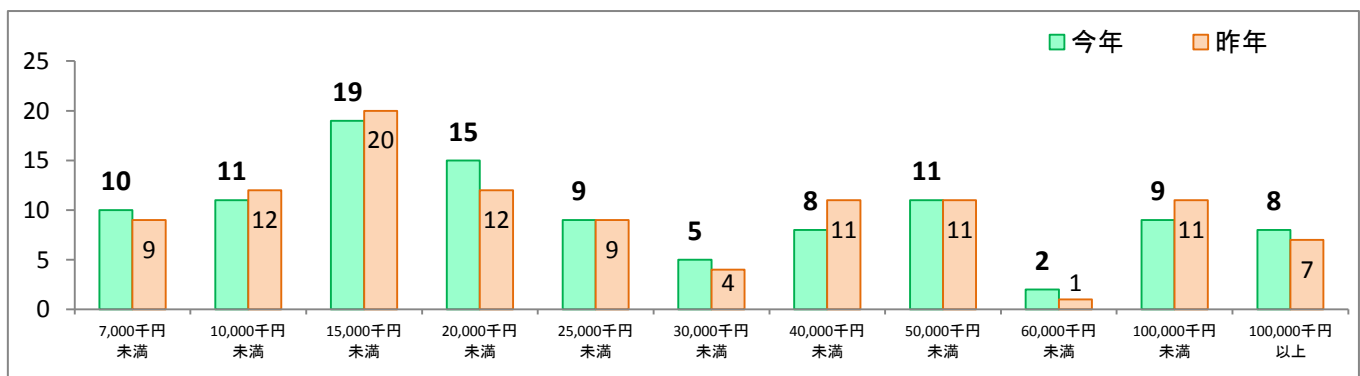
■昨年の差異

早期実施の日数	SC数
昨年より 2日早く実施	5
4日早く実施	4
9日早く実施	3
7日早く実施	1
28日早く実施	1
30日早く実施	1

遅くした日数	SC数
昨年より 6日遅く実施	3
5日遅く実施	2
2日遅く実施	1

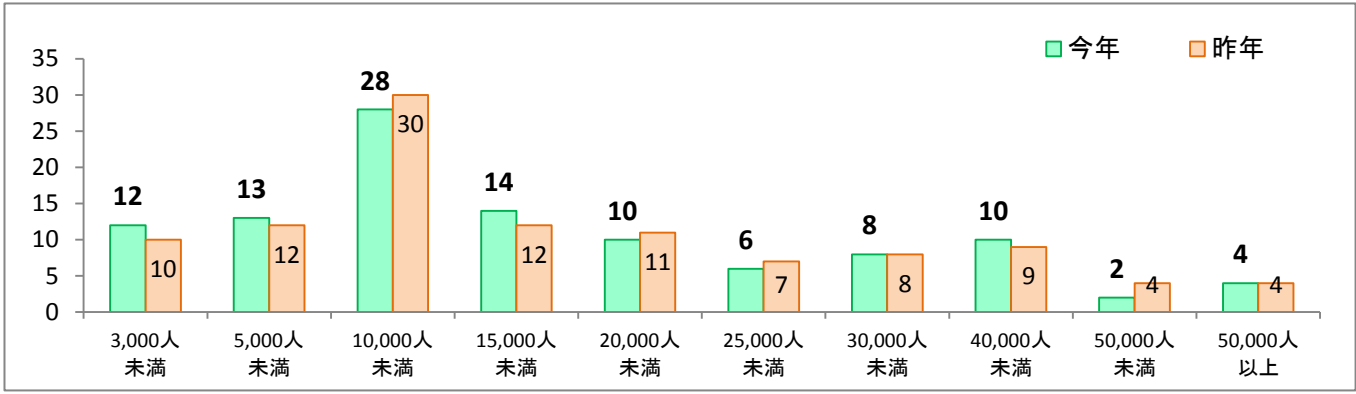
■1日平均売上高分布(SC数)

平均売上高 40,327千円 / 日 昨年対比 -1.0%
(昨年 40,733千円 / 日)



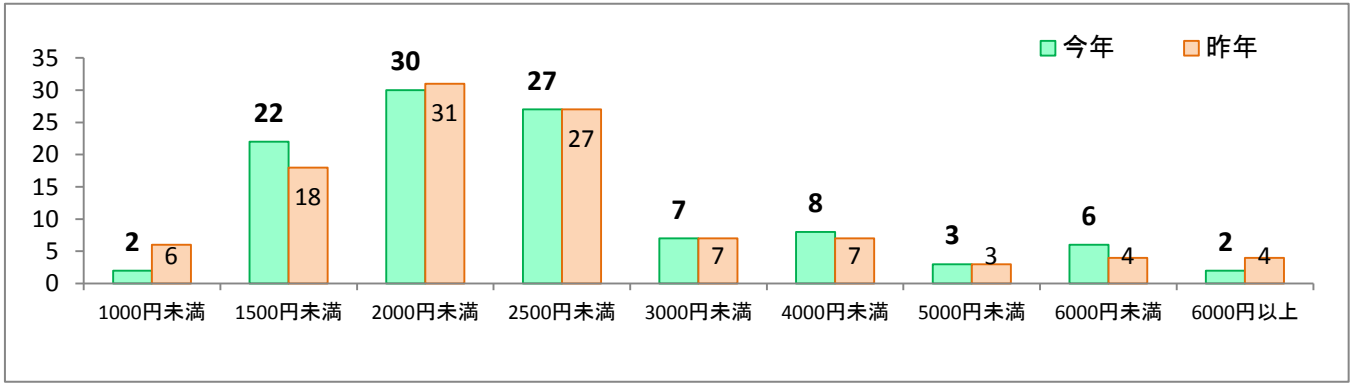
■1日当りの平均レジ客数分布(SC数)

1日平均レジ客数 16,078人 / 日 昨年対比 -3.9%
 (昨年 16,733人 / 日)

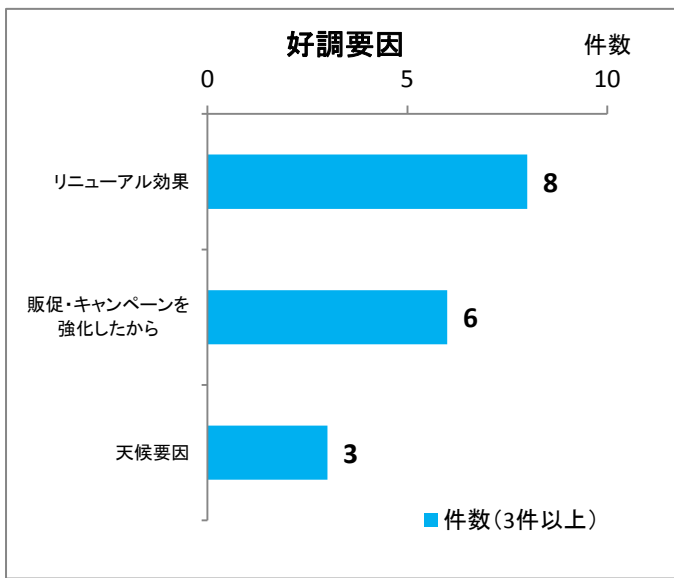


■客単価分布(SC数)

1回あたりの客単価 2,417円 / 回 昨年対比 1.8%
 (昨年 2,374円 / 回)

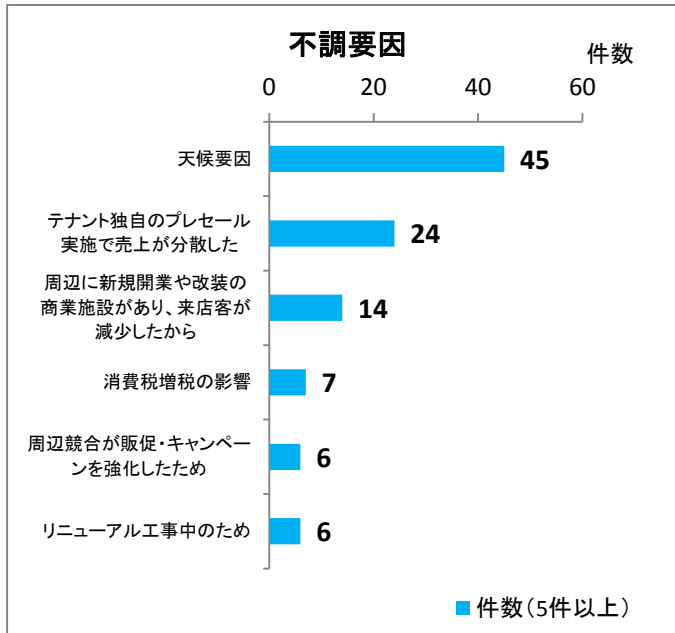


■好調要因(複数回答)



* 好調要因その他
 ・競合店閉店のため

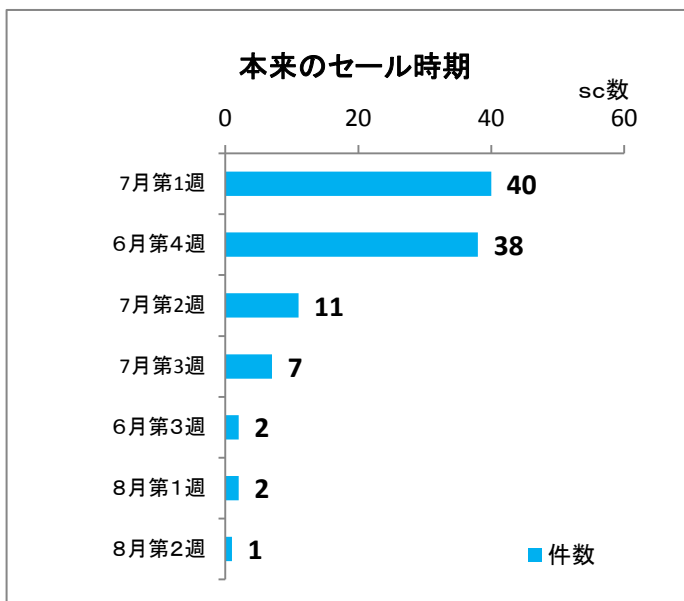
■不調要因(複数回答)



* 不調要因その他

- ・販促・キャンペーンを減らしたから
- ・周辺競合SCとバーゲン時期のずれ
- ・テナント退店

■本来のセール開始時期



■プレセール

今回は、本セール前にSCカード会員限定などのSC全体で実施したプレセール(テナント独自のプレセールは含まれません)についての調査を行ったが、107scの内、実施数は20scのみであった。

1日平均売上高 27,904千円 / 日 昨年対比 -1.5%
(昨年 28,327千円 / 日)

1日平均レジ客数 13,097人 / 日 昨年対比 -2.4%
(昨年 13,422人 / 日)

1回あたりの客単価 2,274円 / 回 昨年対比 -1.3%
(昨年 2,303円 / 回)

(一社)日本ショッピングセンター協会 調べ
調査期間:2014年7月25日~8月5日
調査対象数:107sc

* 端数処理の関係で、合計と内訳が一致しない場合があります。