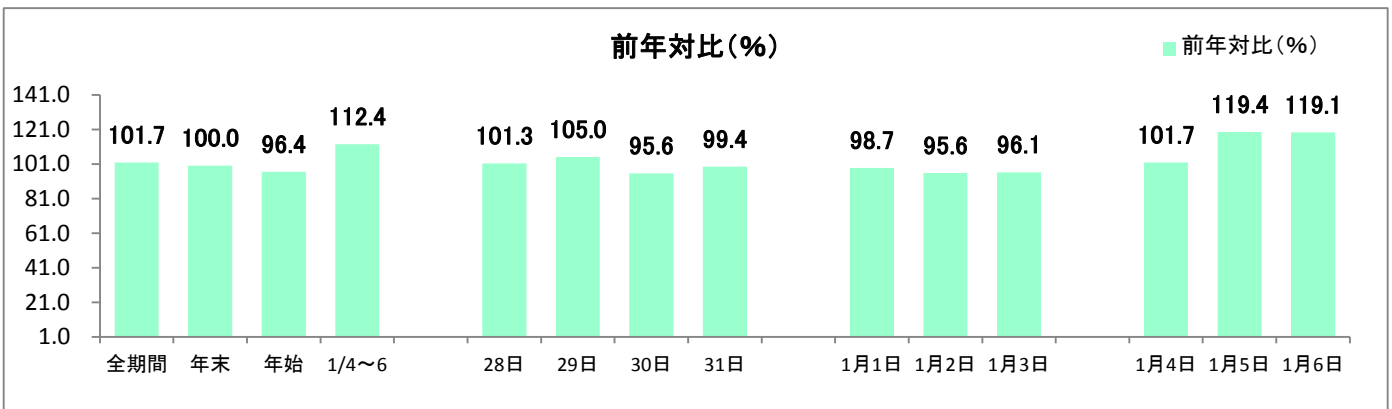


2012-13年末年始販売統計調査報告

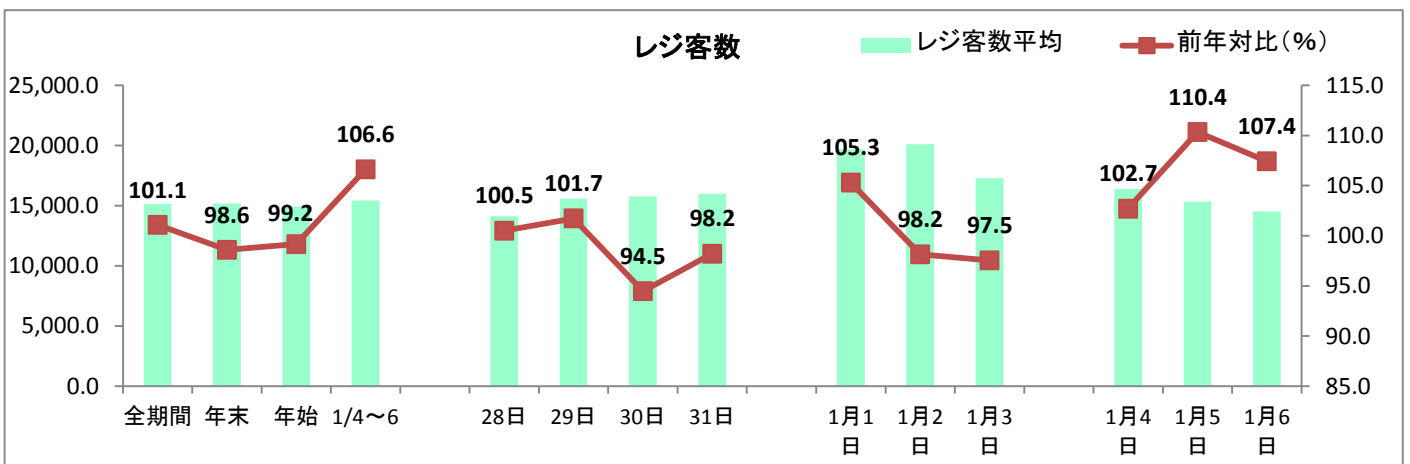
<全体概要>

- ・2012-2013年 年末年始SC販売額対前年比は101.7%で、前年を1.7ポイント上回った。年始(1/1~1/3)は96.4%と前年実績に届かなかったものの、1/4~1/6は曜日の並びで年始休暇が長期化したことも影響して、112.4%と伸長した。
- ・初売りは好調であったが休日が長期化したこともあり、売上の分散が見られたものの、期間としては概ね前年並みとの報告が多かった。帰省地や観光地に立地する駅ビル等では、お土産需要や飲食店が好調との報告もあった。
- ・福袋需要については前年よりも不調であるとの報告や、店舗により好不調が分かれている。
- ・レジ客数は、全期間では対前年比101.1%で前年を上回ったが、12/28~1/3(年末年始)は、ほぼ前年並みであった。1/4~1/6は106.6%で、売上高と同じく伸長した。平均レジ客数は15,173人。
- ・客単価平均は2,438円(前年は2,404円)。ピークは1月2日で2,932円。初売りや多くのSCでセールが始まったことが主な要因である。昨年(2012年)のピークも1月2日であるが、2,947円で僅かながら減少した(-15円)。
- ・客単価平均の分布をSC数でみると、全期間では2,000円以下が78SCで約半数を占める(47.6%)。1/4~1/6では、客単価平均4000円以上のSCが16SC(9.8%)であり、3が日の減少分を取り戻した結果になった。
- ・初売り開始日は1日が46%、2日が52%、3日が2%。

■売上高前年対比

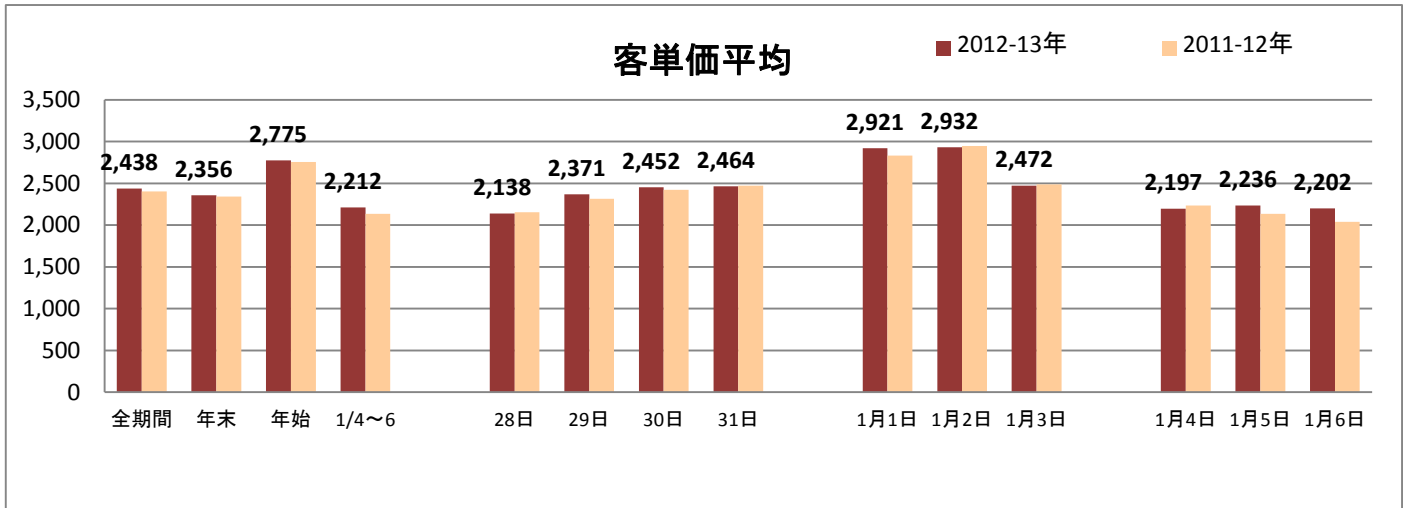


■レジ客数



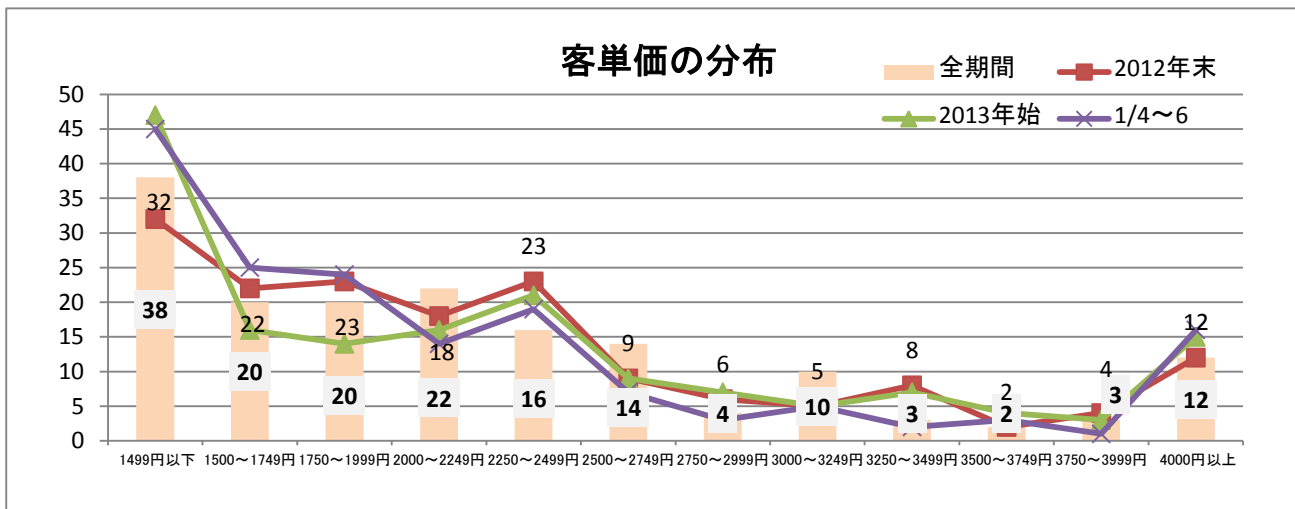
	全期間	年末	年始	1/4~6	12月28日	12月29日	12月30日	12月31日	1月1日	1月2日	1月3日	1月4日	1月5日	1月6日
2012-13年	15,173	15,182	14,916	15,418	14,133	15,601	15,765	15,999	19,685	20,124	17,290	16,384	15,360	14,511

■客単価平均



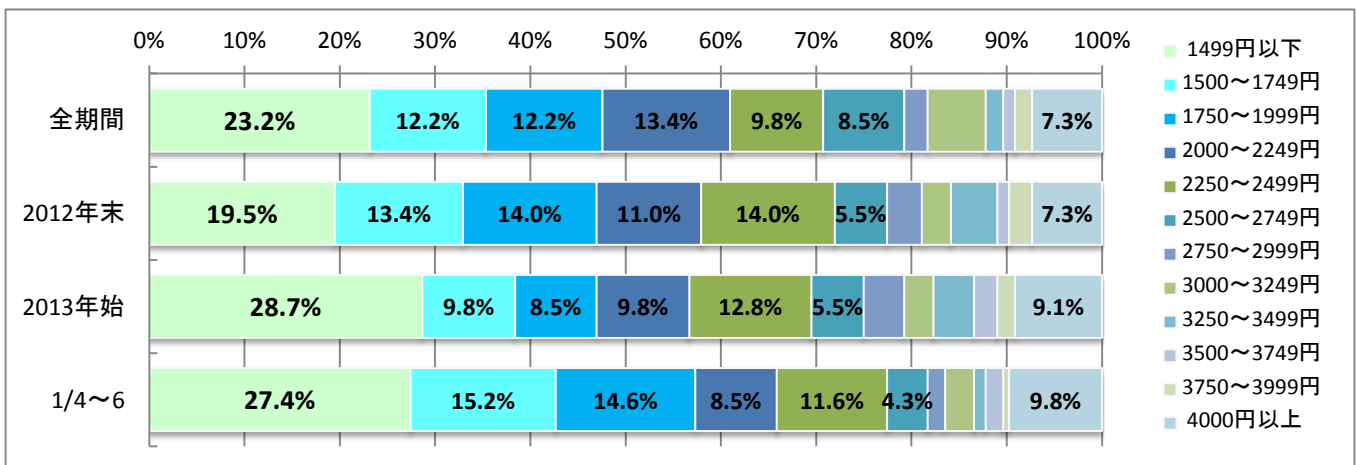
	全期間	年末	年始	1/4~6	12月28日	12月29日	12月30日	12月31日	1月1日	1月2日	1月3日
2012-13年	2,438	2,356	2,775	2,212	2,138	2,371	2,452	2,464	2,921	2,932	2,472
2011-12年	2,404	2,342	2,756	2,136	2,153	2,317	2,424	2,472	2,833	2,947	2,487
									1月4日	1月5日	1月6日
									2,197	2,236	2,202
									2,236	2,134	2,041

■客単価の分布 (SC数)

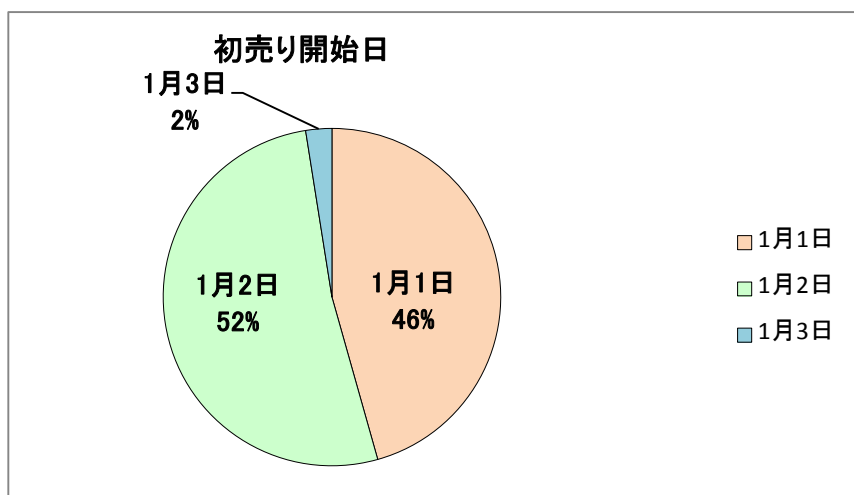


■客単価の分布 (%)

	1499円以下	1500~1749円	1750~1999円	2000~2249円	2250~2499円	2500~2749円	2750~2999円	3000~3249円	3250~3499円	3500~3749円	3750~3999円	4000円以上
全期間	23.2%	12.2%	12.2%	13.4%	9.8%	8.5%	2.4%	6.1%	1.8%	1.2%	1.8%	7.3%
2012年末	19.5%	13.4%	14.0%	11.0%	14.0%	5.5%	3.7%	3.0%	4.9%	1.2%	2.4%	7.3%
2013年始	28.7%	9.8%	8.5%	9.8%	12.8%	5.5%	4.3%	3.0%	4.3%	2.4%	1.8%	9.1%
1/4~6	27.4%	15.2%	14.6%	8.5%	11.6%	4.3%	1.8%	3.0%	1.2%	1.8%	0.6%	9.8%



■初売り開始日



(一社)日本ショッピングセンター協会 調べ
調査期間:2013年1月8日~25日
調査対象数:164sc